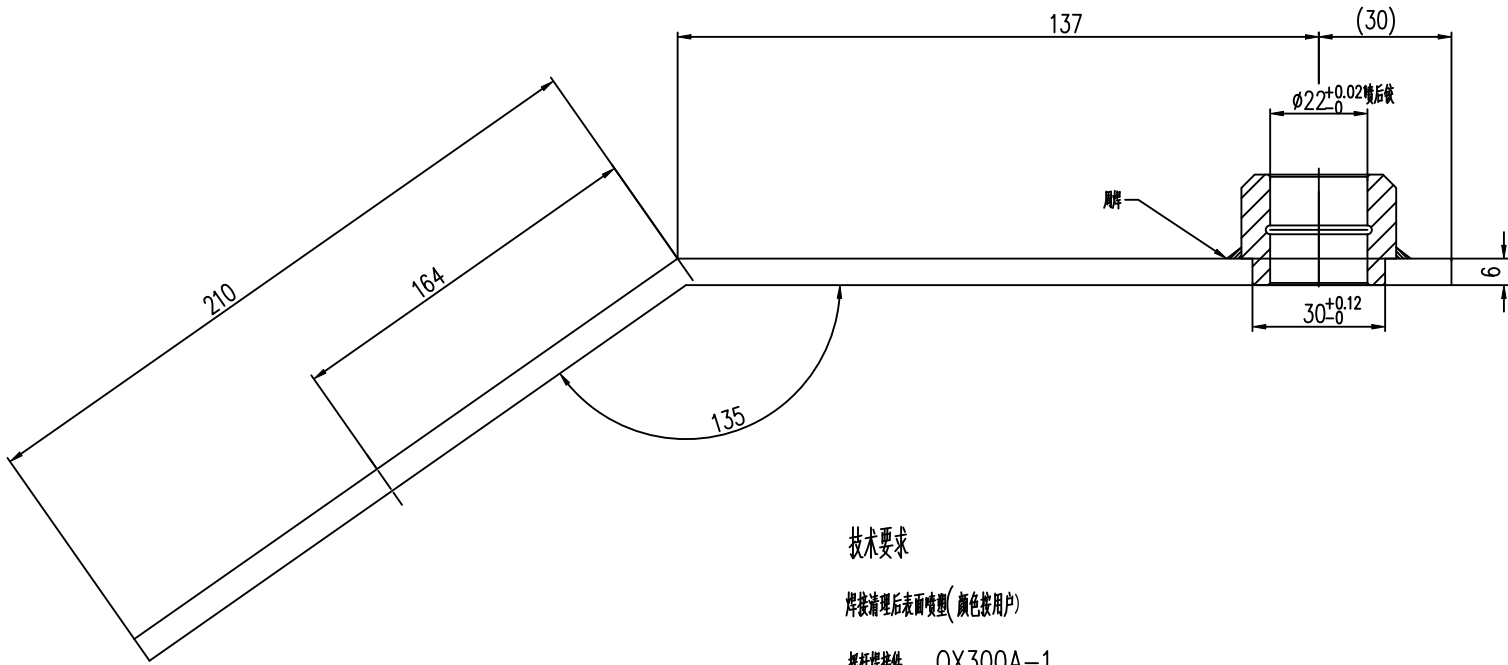
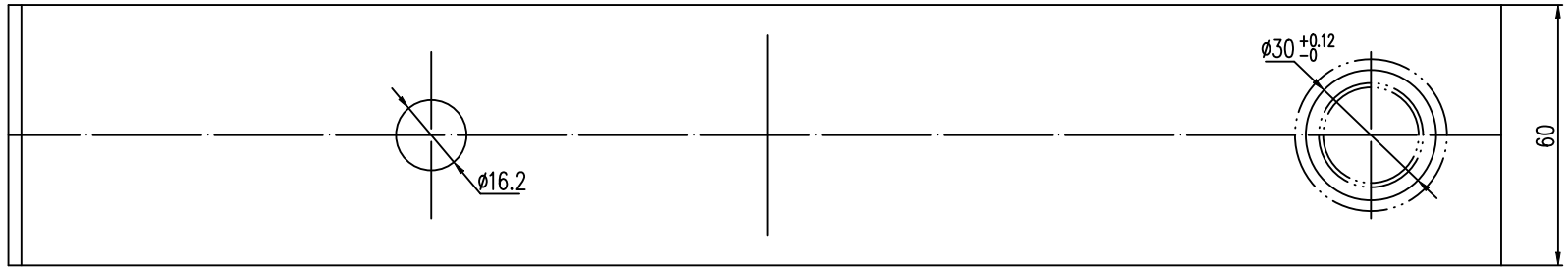


本图按设计要求设计，图中各件除件3按修整图纸
其余各件按标准配备生产。
用户需确认绳轮情况：绳轮节圆直径为240或200
配用的钢丝绳情况。

文件名
原图号
签字
日期

					装配件			宁波奥德普电梯部件有限公司	
标记	处数	更改文件号	签名	日期	质量	9		限速器张紧装置	
设计	俞志华		标准化		阶段标记	图幅	比例		
校对						A3	1:4	OX300	
审核									
工艺			批准		共	张			



技术要求

焊接清理后表面喷漆（颜色按用户）

摇杆焊接件 OX300A-1

文件名
原图号
签字
日期

2	OX300.3-1.2	轴套	1		
1	OX300.3-1.1	摇杆	1	Q235/6*60型材	
序号	图号	名称	数量	材料	备注

						宁波奥德普电梯部件有限公司		
标记	处数	更改文件号	签名	日期	质量	9		
设计	俞志华		标准化		阶段标记	图幅	比例	摇杆组件
校对						A3	1:1	OX300.3
审核								
工艺			批准		共	张	张	