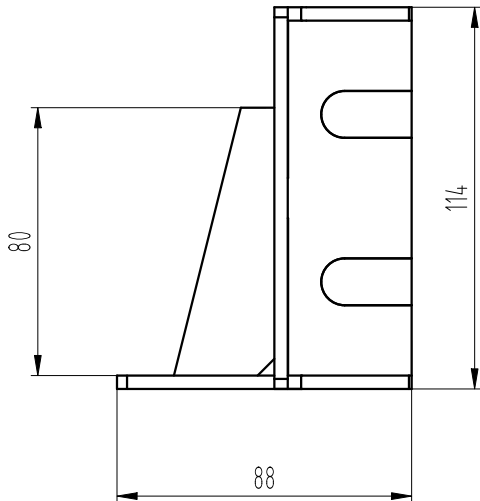
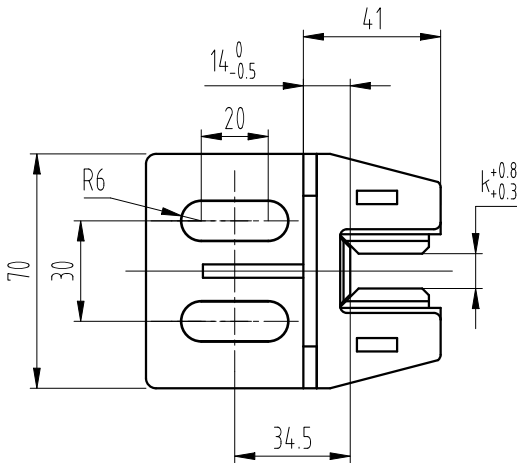


OX-310T非标而来
所有零件非标激光
橡胶和靴衬用
OX-310T的



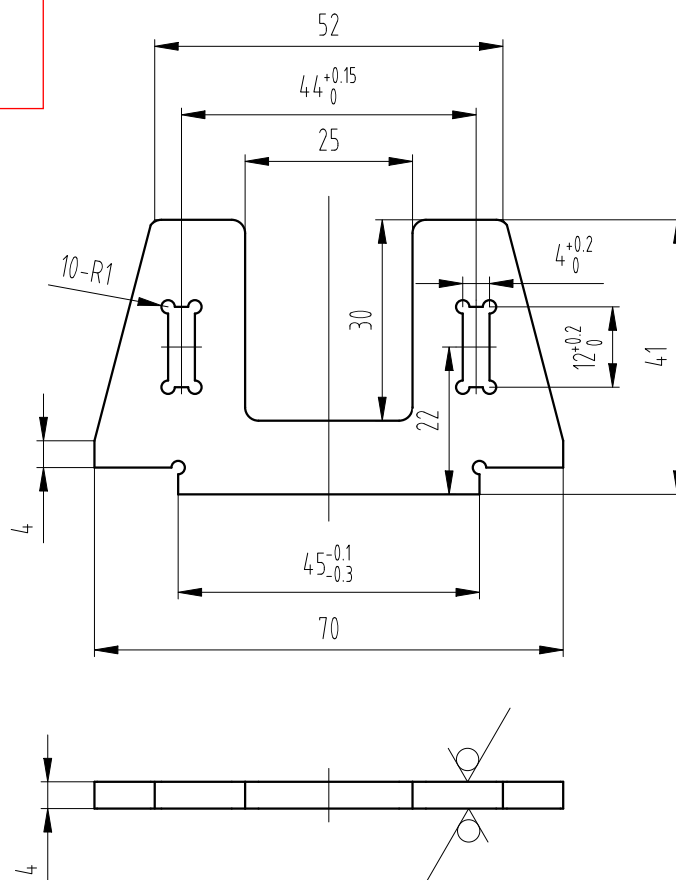
	0			
标记	处数	更改内容	签名	年月日

第一视角		实施日期			宁波奥德普电梯部件有限公司 NINGBO AODEPU ELEVATOR COMPONENTS CO., LTD.		
关键特性					非标定制导靴		
设计			标准化		阶段标记	重量	比例
审核							1:1
工艺			批准		第 张	共 张	OX-310TY

图幅: A4 Ver 1.4

其余 12.5

每只 1件

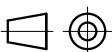


技术要求

- 1 去锐角毛刺，表面平整；
- 2 未注圆角为R2。

	0			
标记	处数	更改内容	签名	年月日

第一视角



实施日期

CC 关键特性



宁波奥德普电梯部件有限公司
NINGBO AODEPU ELEVATOR COMPONENTS CO., LTD.

钢板4.0/Q235B

封头板

设计			标准化		
审核					
工艺			批准		

阶段标记 重量 比例

1:1

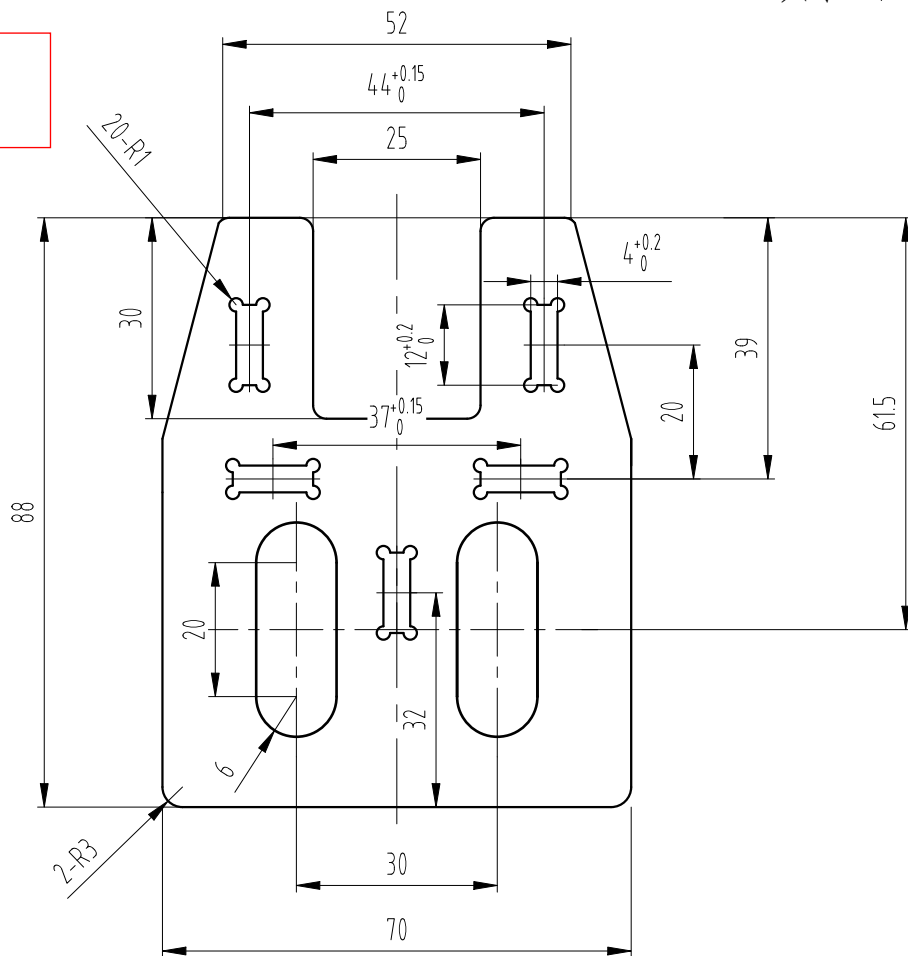
第 张 共 张

X310T0A02

图幅: A4 Ver 1.4

其余 $\frac{12.5}{\nabla}$


每只 1件



技术要求

- 1 去锐角毛刺, 表面平整;
2 未注圆角为R2。

	0			
标记	处数	更 改 内 容	签 名	年月日

第一视角 

实施日期	
------	--

CC 关键特性



宁波奥德普电梯部件有限公司
NINGBO AODEPU ELEVATOR COMPONENTS CO., LTD.

钢板4.0/Q235B

封头板 (底面)

阶段标记	重量	比例
------	----	----

重量

比例

审核

工艺

批准

第

张

共

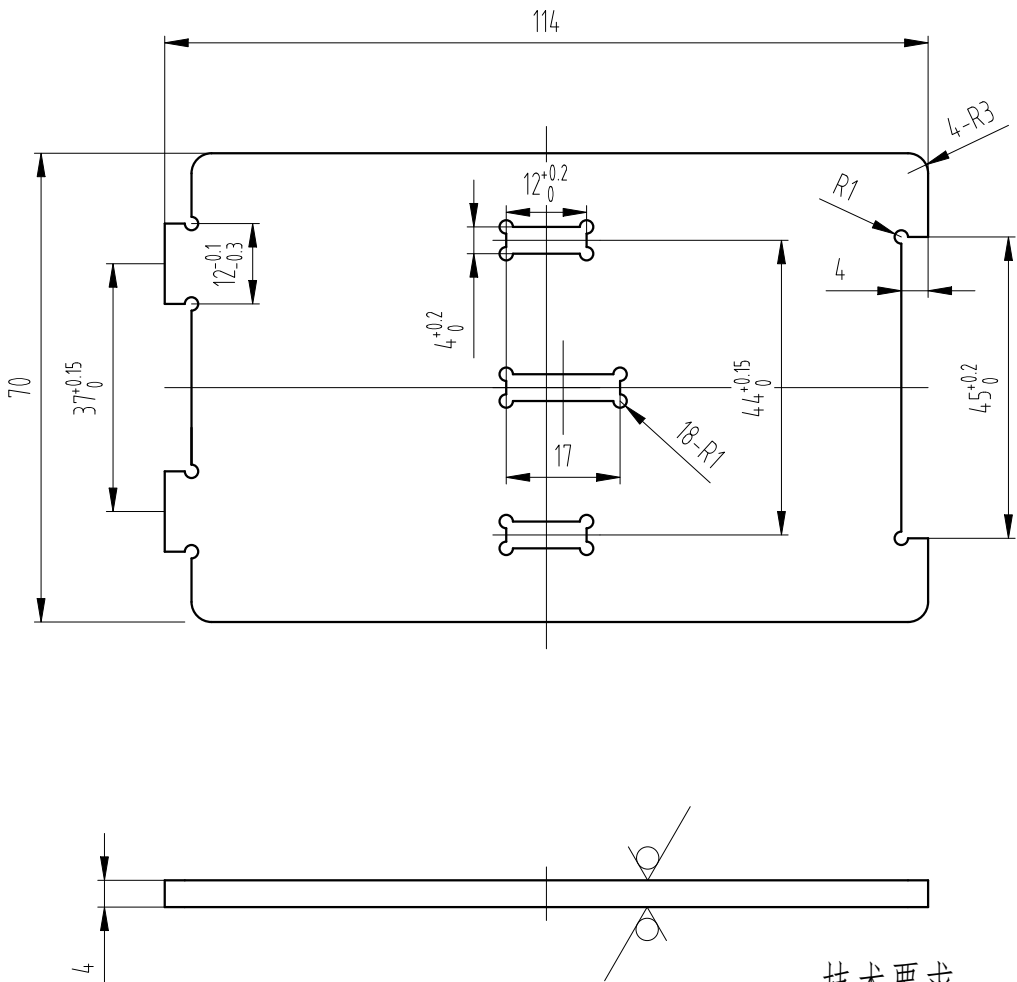
张

X310T0A02

图幅: A4 Ver 1.4

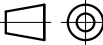

每只 1件

其余 $\nabla_{12.5}$



技术要求
1 去锐角毛刺，表面平整。

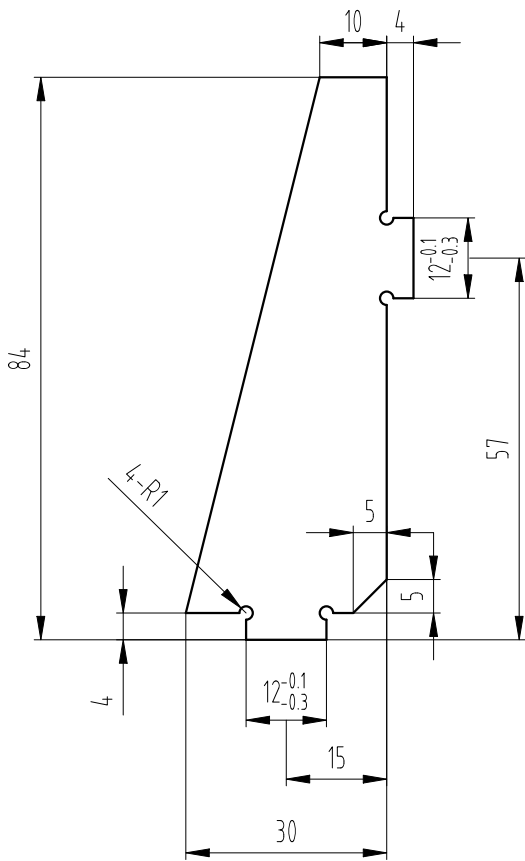
	0			
标记	处数	更改内容	签名	年月日

第一视角 		实施日期			 宁波奥德普电梯部件有限公司 NINGBO AODEPU ELEVATOR COMPONENTS CO., LTD.		
CC 关键特性					钢板4.0/Q235B		
设计			标准化			阶段标记	重量 比例
审核							
工艺			批准			第 张 共 张	
							底板（背面）
							X310T0A01

图幅: A4 Ver 1.4

每只 1件

其余 12.5



技术要求
1 去锐角毛刺，表面平整。

	0			
标记	处数	更改内容	签名	年月日

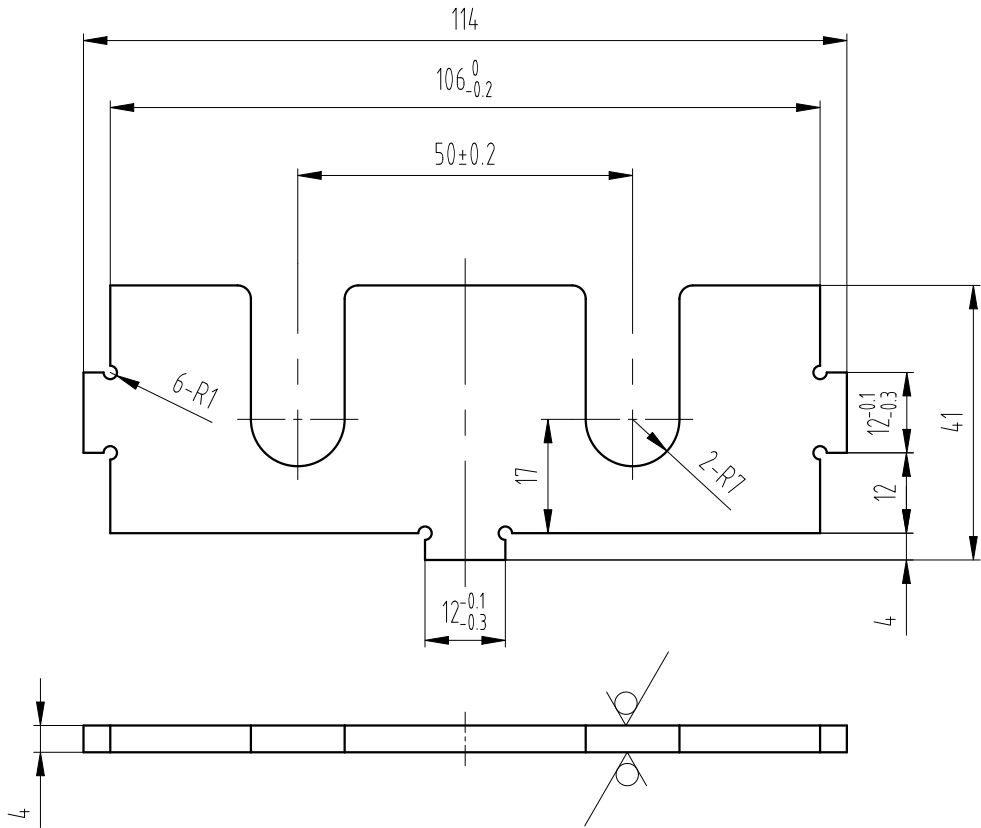
第一视角		实施日期		宁波奥德普电梯部件有限公司	
CC 关键特性				NINGBO AODEPU ELEVATOR COMPONENTS CO.,LTD.	
设计		标准化		钢板4.0/Q235B	加强筋
审核				阶段标记 重量 比例	
工艺		批准		第 张 共 张	X310T0A10
				1:1	

图幅: A4 Ver 1.4

X310T0A03G01

每只 2件

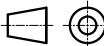

其余 $\nabla_{12.5}$



技术要求

- 1 去锐角毛刺，表面平整；
- 2 未注圆角为R2。

标记	处数	更改内容			签名 年月日

第一视角				实施日期			 宁波奥德普电梯部件有限公司 NINGBO AODEPU ELEVATOR COMPONENTS CO., LTD.				
CC		关键特性					钢板4.0/Q235B				
设计	张梦璐	2024/6/11	标准化				阶段标记		重量	比例	侧板
审核	刘晶	2024/6/11								1:1	X310T0A03
工艺	卢光园	2024/6/13	批准	白卫宏	2024/6/19	第 张		共 张			

图幅: A4 Ver 1.4