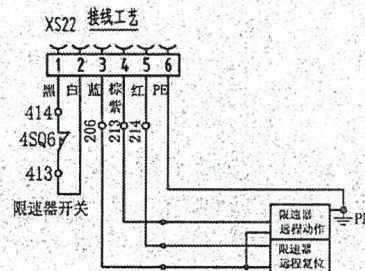
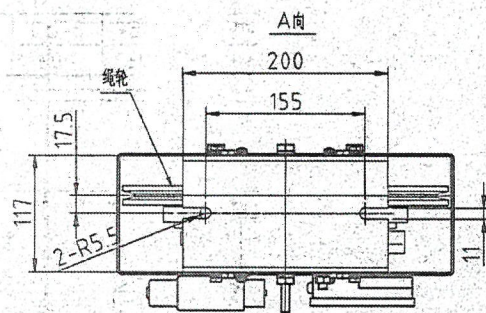
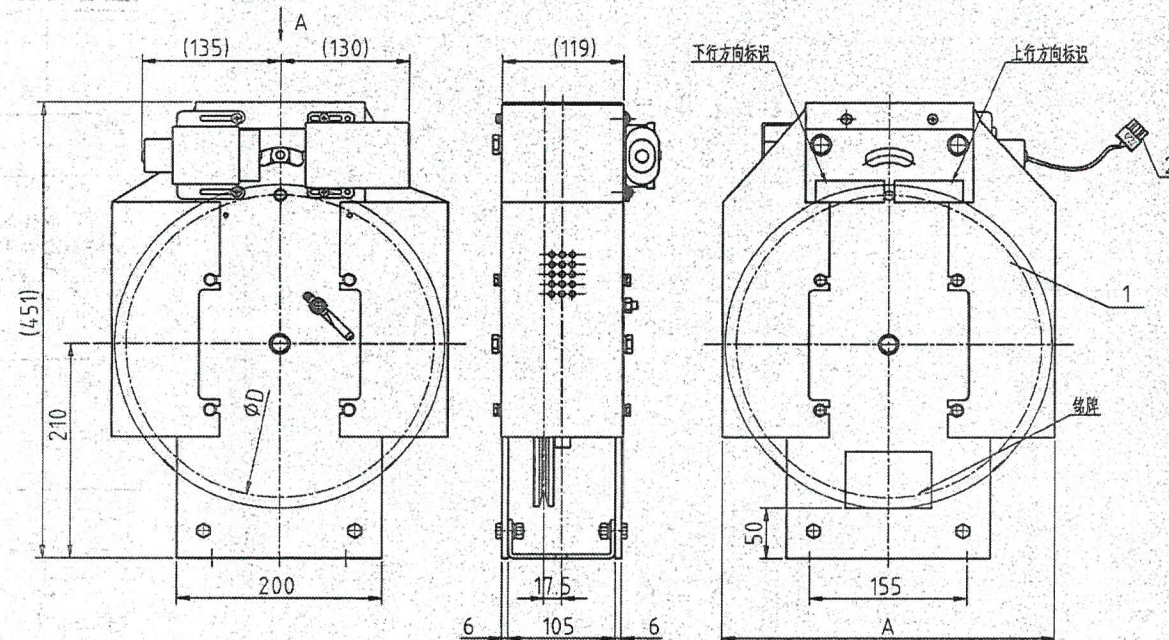


| | | | | | | | | | | | | | | | | | | |
|------|-------|-------|---------|----------|-----------|------------|------------|---------|-------|------|-------|-----|------|-----|--------|---------|----------|------|
| | 1 | | 2 | | 3 | | 4 | | ↓ | 5 | | 6 | | 7 | | 8 | | |
| 线性尺寸 | 0.5-6 | >6-30 | >30-120 | >120-400 | >400-1000 | >1000-2000 | >2000-4000 | 半径/高度尺寸 | 0.5-3 | >3-6 | >6-30 | >30 | 短边尺寸 | ≤10 | >10-50 | >50-120 | >120-400 | >400 |
| 线性公差 | ±0.1 | ±0.2 | ±0.3 | ±0.5 | ±0.8 | ±1.2 | ±2 | 倒圆/倒角公差 | ±0.2 | ±0.5 | ±1 | ±2 | 角度公差 | ±1° | ±30' | ±20' | ±10' | ±5' |

| 参数表 | |
|----------|-------------------|
| 额定速度 | $v=2.5\text{m/s}$ |
| 钢丝绳直径 | 8mm |
| 绳轮直径 | 300mm |
| 张紧力 | ≥600N |
| 超速开关电压等级 | AC220 |

技术要求:

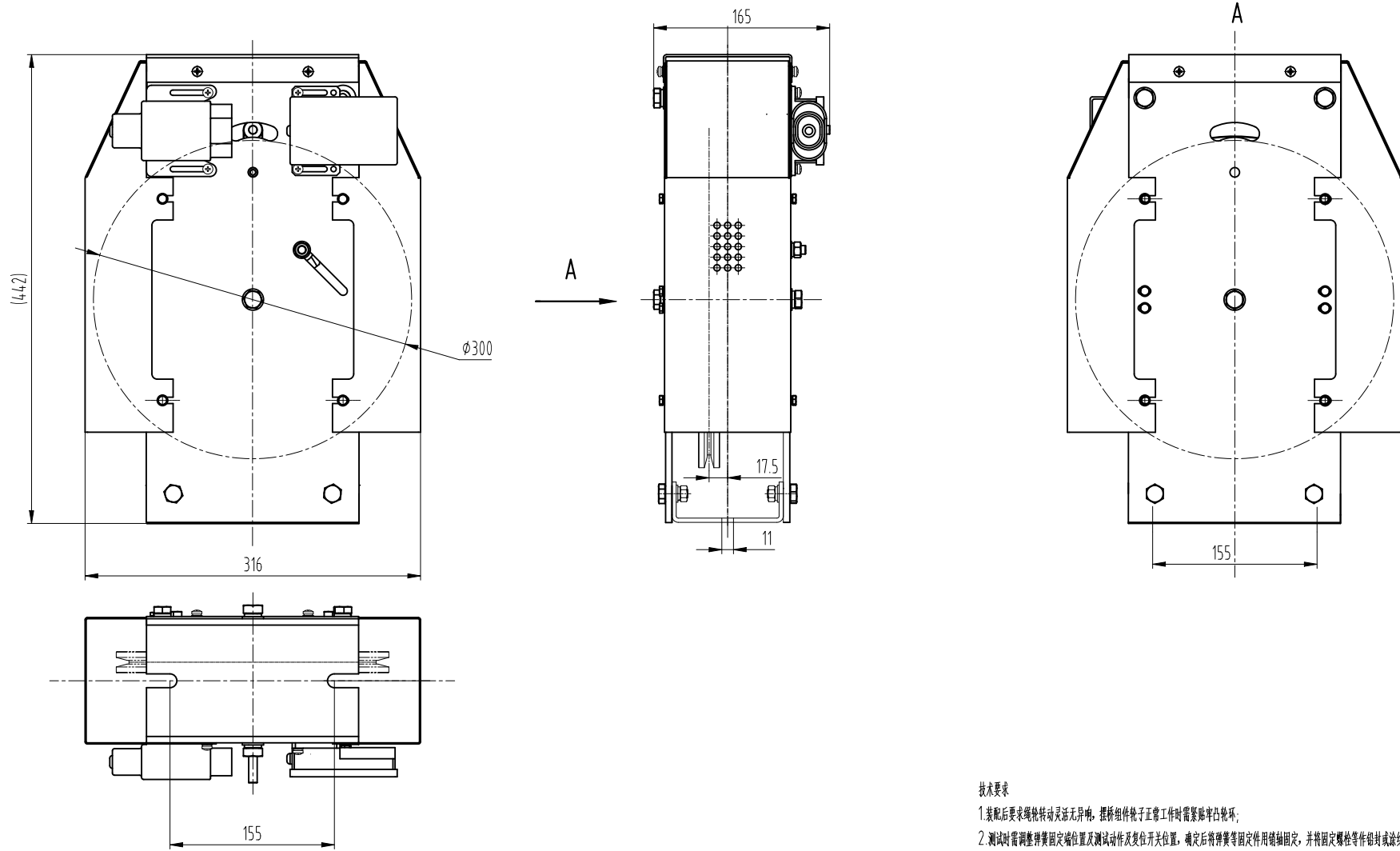
1. 用于无机房双向限速器;
2. 限速器调试标准按本厂规定, 调试后加铅封和红色封记;
3. 标牌位置按图比例;
4. 本图按奥德普 OX-187 绘制, 同样适用于其他厂家的同等限速器;
5. 随本机装箱的包括: 限速器(图示状态, 不需要底座板)、合格证、安装使用说明书、复位步骤说明;
6. 适用于上行超速的保护装置为曳引机抱闸, 可与电磁触发电式夹绳器配套使用;
7. 其他详见《电梯安装调试手册》与《限速器安装使用说明书》;
8. 限速器需要CE认证时, 需提供CE证书, 限速器需要EAC认证时, 需提供EAC证书;
9. 限速器轮要求全防护;
10. 满足新国标GB/T 7588.1/2-2020, TSG7007-2022要求;
11. 限速器配套接插件为6芯安普插座, 型号: 1-480705 (配套插针套: 350536-1); 线长预留200mm;
12. 接插件标识采用喷码(或油墨、油性笔)永久不掉落。



| 2 | PE19575A01 | 限速器插件预制线 | 组件 | 2 | 1 | | | |
|-------------|-------------|----------|----|-----|----|------|------|------|
| 1 | YPV16572A15 | 无机房双向限速器 | 组件 | 1 | 1 | | | 作业15 |
| 序号 | 代号 | 名称 | 材料 | 装配号 | 数量 | 单件重量 | 总计重量 | 备注 |
| YPV16581A15 | | | | | | | | |


| 15 | YPV16581A15 | 组件 | $v=2.5\text{m/s}$, $\phi D=300$, $A=327$ | | | | | |
|-----|-------------|-----|--|----|----------|-----|----|-----------|
| 序号 | 代号 | 材料 | 重量 | 说明 | | | | |
| D | | | | | | | | |
| C | | | | | | | | |
| B | | | | | | | | |
| A | | | | | | | | |
| 版本 | 标记 | 通知号 | 签名 | 日期 | 更改内容及原因 | | | |
| 设计 | 2019.11.14 | 314 | | | 比例 | 1:5 | 图幅 | A3 |
| 校对 | 8/11 | | | | 共 | 1 | 页 | 第 1 页 |
| 标准化 | | | | | 无机房双向限速器 | | | YPV16581A |
| 审批 | | | | | | | | |

物料编码说明:
编码构成: 零件代码 设备号
编码示例: Y1658115.25G00363-68



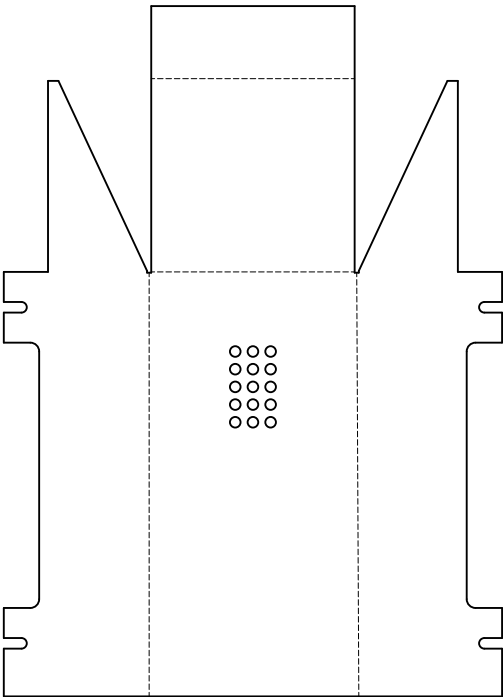
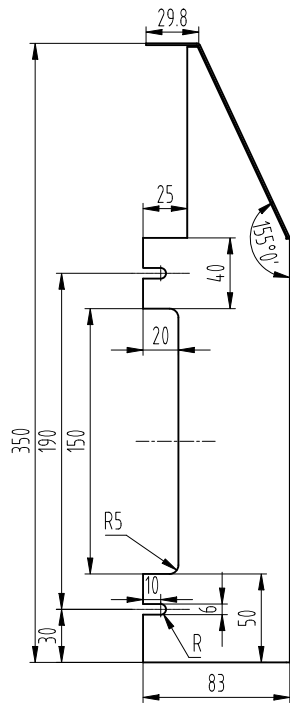
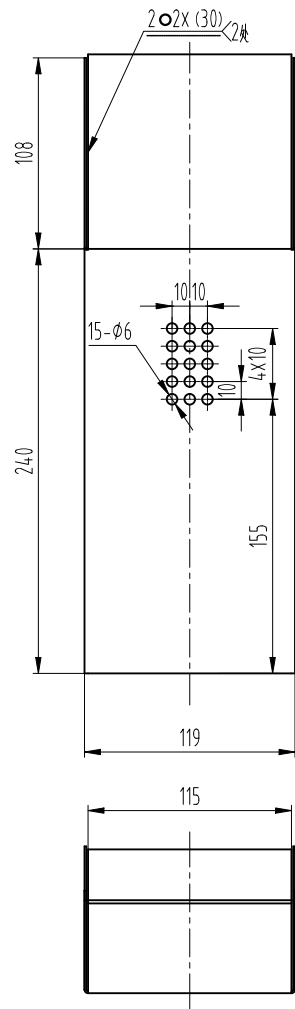
技术要求

1. 装配后要求绳轮转动灵活无异响, 摆桥组件轮子正常工作时需紧贴凸轮环;
2. 测试时需调整弹簧固定端位置及测试动作及复位开关位置, 确定后将弹簧等固定件用销轴固定, 并将固定螺栓等件铅封或涂红漆已封定调试参数值;
3. 按产品测试参数状态制作调试报告及铭牌, 且按要求粘贴警告、方向和铭牌标贴等;
4. 符合GB/T 7588.1和2-2020新国标要求;
5. 本限速器仅适用于渐进式安全钳。

| | | | | | | | | |
|---------|---|---|------|--|--|--|-------|-----|
| 第一视角 | | | 实施日期 | | |  宁波奥德普电梯部件有限公司 NINGBO AODEPU ELEVATOR COMPONENTS CO., LTD. | | |
| CC 关键特性 | | | | | | | | |
| 设计 | ◇ | ◇ | 标准化 | | | | | |
| | | | | | | 阶段标记 | 重量 | 比例 |
| 审核 | | | | | | | | 1:4 |
| 工艺 | | | 批准 | | | 第 1 张 | 共 1 张 | |



| | | | | |
|----|----|------|----|-----|
| 标记 | 处数 | 更改内容 | 签名 | 年月日 |
| | | | | |
| | | | | |
| | | | | |

展开示意图



技术要求

- 1 去锐角毛刺，表面平整；
- 2 焊接牢固可靠，无虚焊、漏焊等缺陷，焊后除渣；
- 3 焊后表面喷塑处理，颜色为安全黄。

| | | | | | | | | | | | | | | | | | | | | |
|------|--|---|--|------|--|--|--|--|--|----------------|--|-------|----|-------|--|-----|--|-----------|--|--|
| 第一视角 | |  | | 实施日期 | | <div> 宁波奥德普电梯部件有限公司 NINGBO AODEPU ELEVATOR COMPONENTS CO., LTD.</div> | | | | | | | | | | | | | | |
| CC | | 关键特性 | | | | | | | | 钢板 1.0mm Q235B | | | 护罩 | | | | | | | |
| 设计 | | | | | | 标准化 | | | | | | 阶段标记 | | | | 重量 | | 比例 | | |
| 审核 | | | | | | | | | | | | | | | | 1:3 | | OX-187-10 | | |
| 工艺 | | | | | | 批准 | | | | | | 第 1 张 | | 共 1 张 | | | | | | |

护罩

0X-187-10

| | | | | |
|----|----|------|----|-----|
| 标记 | 处数 | 更改内容 | 签名 | 年月日 |
| | | | | |
| | | | | |
| | | | | |
| | | | | |