

### 技术要求

- 1 去锐角毛刺，表面平整；
  - 2 表面电镀白锌处理。
- 每套1件

标记	处数	更改内容			签名 年月日

第一视角

实施日期

CC 关键特性

宁波奥德普电梯部件有限公司  
NINGBO AODEPU ELEVATOR COMPONENTS CO., LTD.

钢板5.0/Q235B

对重导靴底座

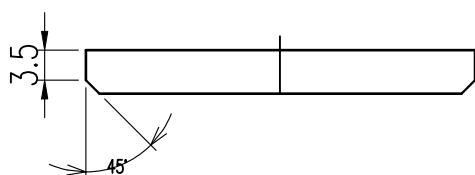
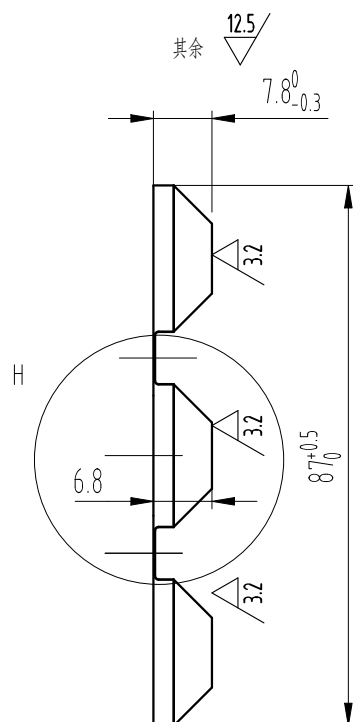
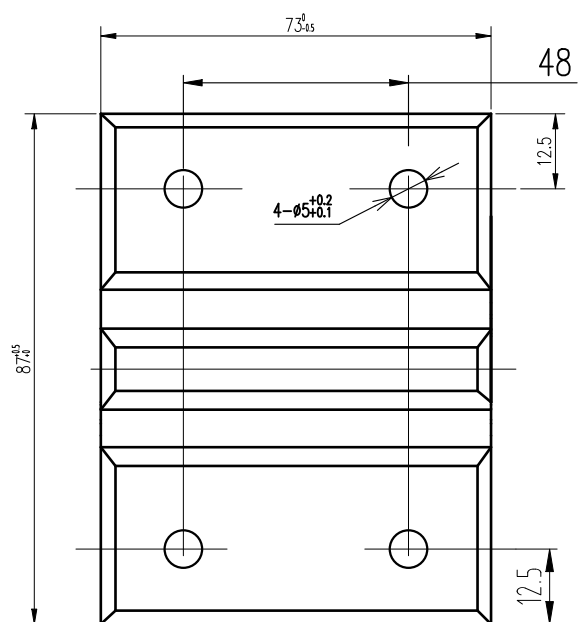
设计	白卫宏	2024.3.14	标准化		
审核					
工艺			批准		

阶段标记 重量 比例

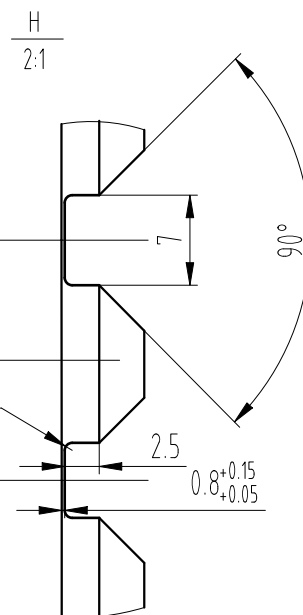
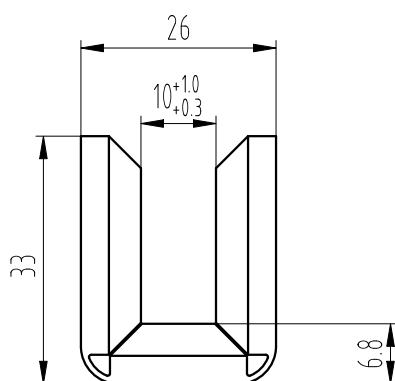
1:1

第 1 张 共 1 张

X310TL001



折后尺寸



技术要求:

- 1、零件表面平整,无毛刺;
- 2、未注明公差按GB/T1184-K、GB/T1804-m执行;
- 3、槽宽T=10mm;
- 4、未注倒角C2。

靴衬为自润滑靴衬,每套1个。加工3个

**AODEPU®** 宁波奥德普电梯部件有限公司  
NINGBO AODEPU ELEVATOR COMPONENTS CO.,LTD.

高分子复合材料

靴衬10mm

标记 处数 分区 更改文件号 签名 年、月、日

设计 标准化

阶段标记 重量 比例

审核

1:1

工艺 批准

共 张 第 页

X310TL002(试制)