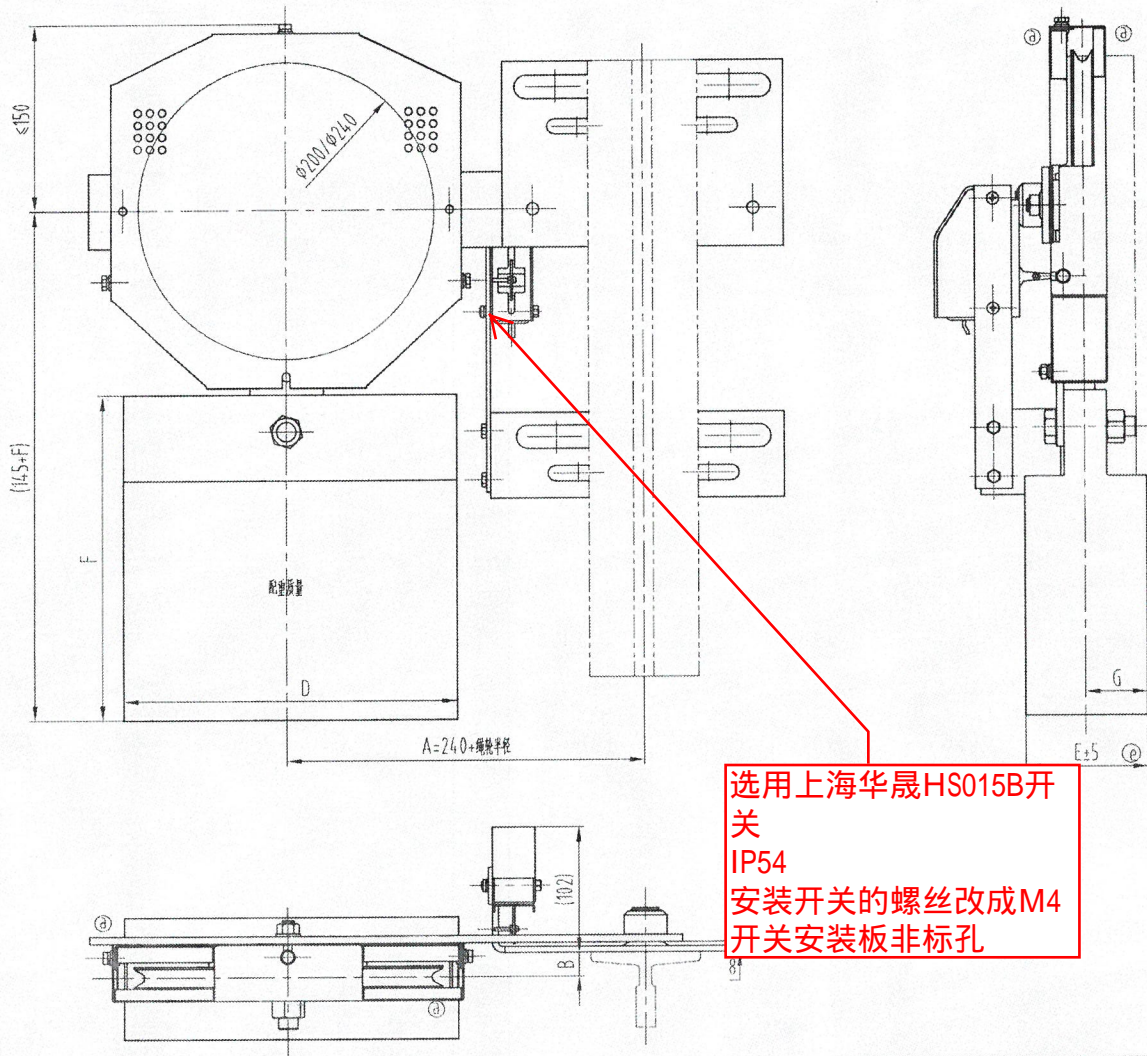


西奥图号	XOA2619ADG		
西奥件号	011-020,031-040		
确认人	何锦山	日期	2024-12-19
共 页,第 6 页	CA号	CA-D2412001	



选用上海华晟HS015B开关
 IP54
 安装开关的螺丝改成M4
 开关安装板非标孔

5-23
1份



技术要求

- 1 张紧轮和摇杆组件应转动顺畅、灵活、无卡滞现象;
- 2 图中A尺寸可以适当进行调整,本件尺寸按图示要求;
- 3 图中绳轮根据限速器匹配选用,可装在摇杆的正反侧使用;
- 4 开关组件可按实际需要现场调整安装;
- 5 本图为OX-300张紧装置外形示意图,本图为全防护形式;
- 6 本图为杭州西奥定制;
- ⑦ 绳轮采用钢板轮。

FB-XOA2619ADG118-J14086
 非标采用防水开关,满足IPX3

图框: A3 Ver. 1.2	②	1	增加:
	①	1	增加技术要求7
	④	4	增加安装板
标记	处数		更改内容

第一视角	实施日期	设计	宋剑	22.08.24	标准化
CC 关键特性		设计	李民生	24.11.29	
		审核	宋剑	20221018	
		工艺	签名	年月日	
		批准	何锦山	2024.11.30	

宁波奥德普电梯部件有限公司 NINGBO AODEPU ELEVATOR COMPONENTS CO., LTD.		
总装示意图		张紧装置
阶段标记	重量	比例
		1:4
第 1 张		共 2.3 张 ①
AX300V022		

西奥图号	XOA2619ADG		
西奥件号	115-116,118-119,135-136,138-139		
确认人	何锦山	日期	2024-12-19
共 页,第 8 页	CA号	CA-D2412001	

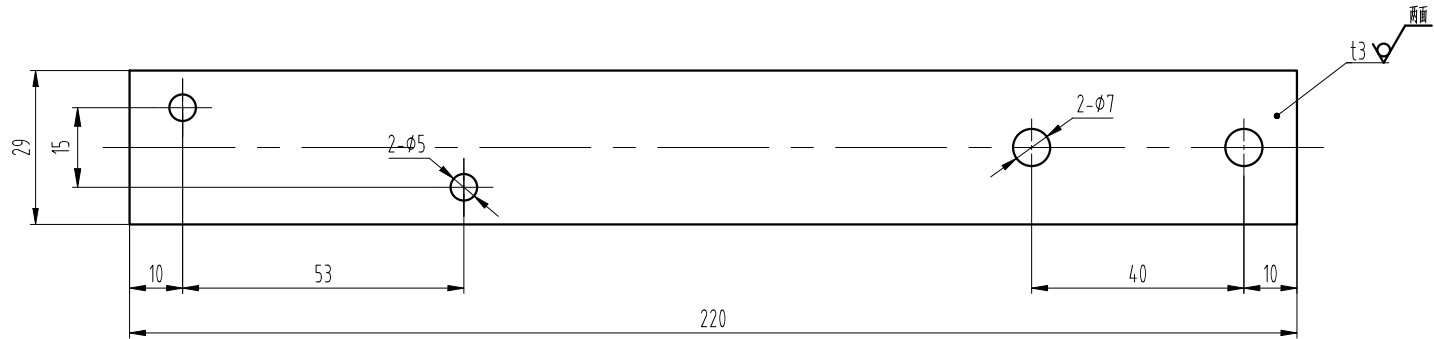
技术参数表

西奥件号	额定速度(m/s)	绳轮节圆直径(mm)	钢丝绳公称直径 (MM)	B	配重质量(KG)	配重材质	D	E	F	G	匹配导轨	提升高度
XOA2619ADG115	1.0<v≤1.75	240	6	29	18 30	⊙ 重晶石	300	140	305	70	T75\T82\T89	0~50
XOA2619ADG116	1.0<v≤1.75	240	6	29	30		300	140	305	70	T75\T82\T89	50~100
√ XOA2619ADG118	1.0<v≤1.75	240	6	55.5	18 30		300	140	305	70	T114\T127	0~50
⊙ XOA2619ADG119	1.0<v≤1.75	240	6	55.5	30		300	140	305	70	T114\T127	50~100
XOA2619ADG135	1.0<v≤1.75	240	6	29	18 30	⊙ 铸铁	250	70	275	35	T75\T82\T89	0~50
XOA2619ADG136	1.0<v≤1.75	240	6	29	30		250	70	275	35	T75\T82\T89	50~100
XOA2619ADG138	1.0<v≤1.75	240	6	55.5	18 30		250	70	275	35	T114\T127	0~50
XOA2619ADG139	1.0<v≤1.75	240	6	55.5	30		250	70	275	35	T114\T127	50~100



图框: A3 Ver. 1.1

				第一视角		实施日期		宁波奥德普电梯部件有限公司 NINGBO AODEPU ELEVATOR COMPONENTS CO., LTD.					
				⊙ 关键特性				总装示意图					
				设计		宋剑		20230912		标准化		张紧装置	
				审核		刘磊		23.09.12		阶段标记		重量	
				工艺						比例		1:4	
① 4 更换重量30成为18				签名		年月日		批准		白卫宏		23.9.13	
更改内容								第 3 张		共 3 张		AX300V022	



技术要求

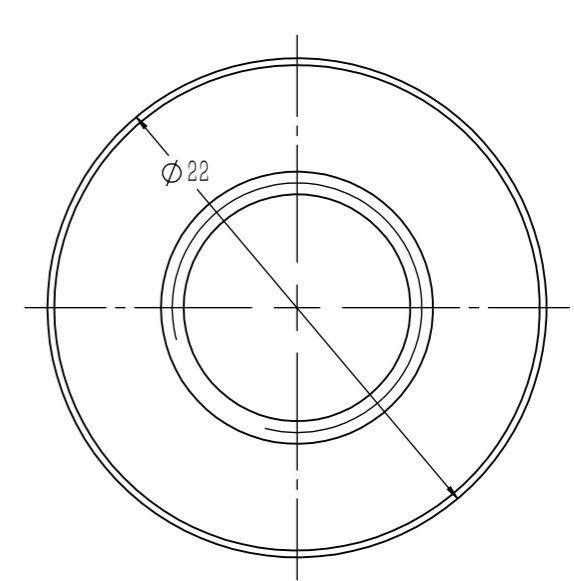
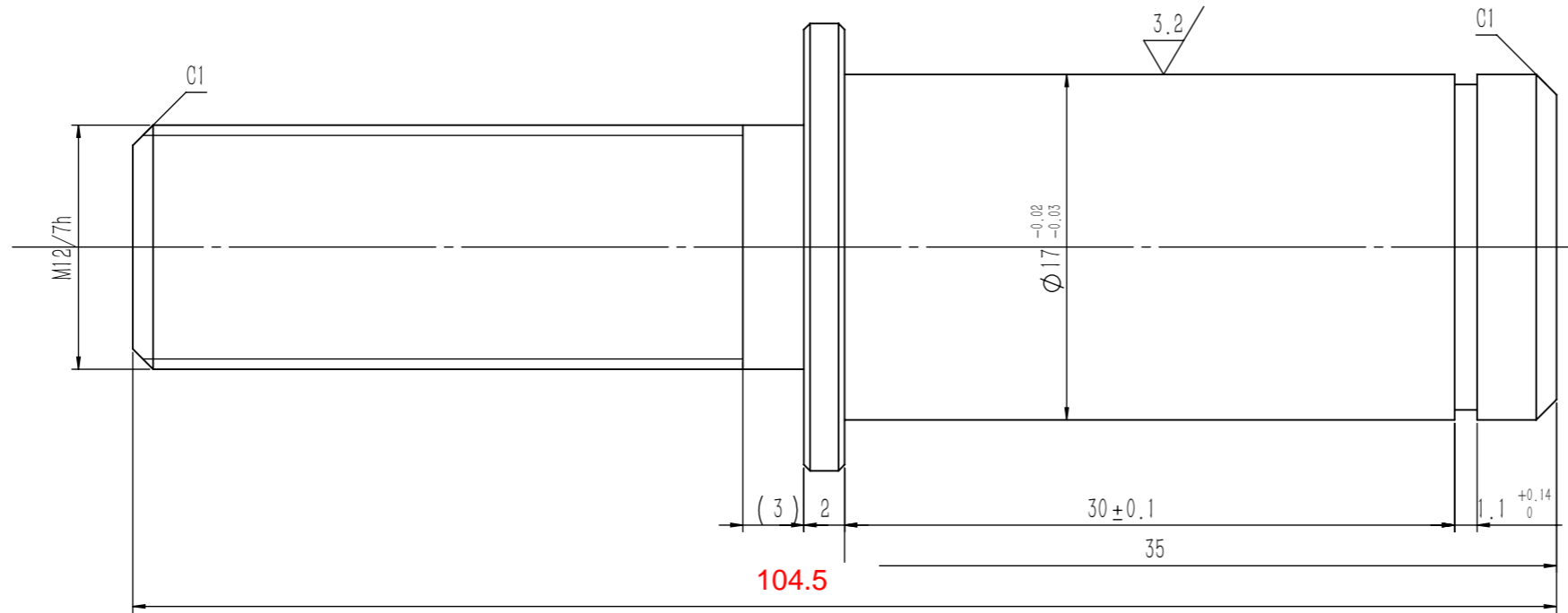
- 1 去锐角毛刺，表面平整；
- 2 表面喷塑处理，颜色按生产指令确定；

图框: A3 Ver 1.4

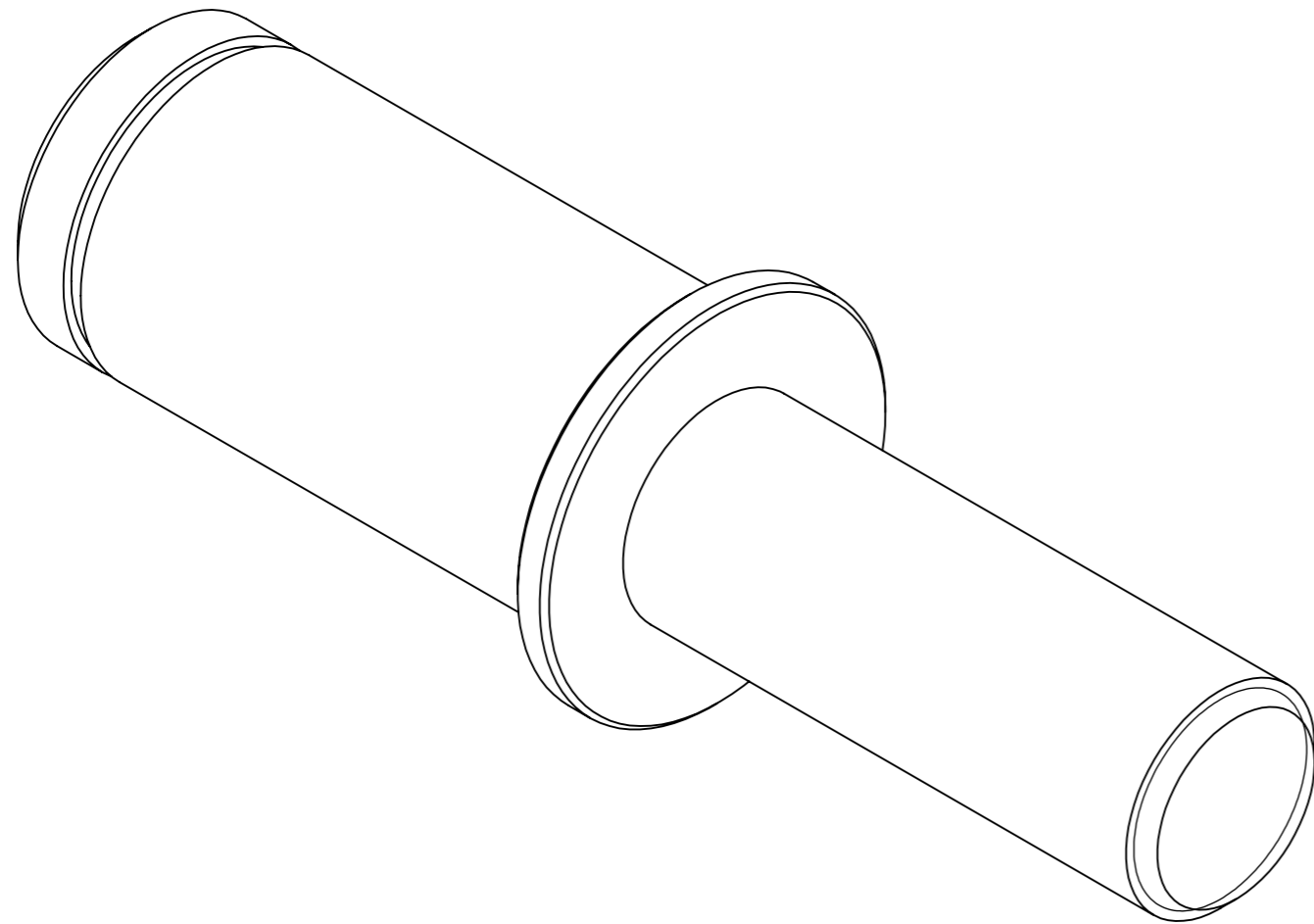
					第一视角		实施日期		宁波奥德普电梯部件有限公司 NINGBO AODEPU ELEVATOR COMPONENTS CO.,LTD.			
					(CC) 关键特性				钢板3.0/Q235B			
					设计		标准化		开关安装板			
					审核				阶段标记		重量	比例
					工艺		批准				1:1	OX-300.4-2
更改内容					签名		年月日		第 1 张		共 1 张	
(a)	标记	处数										

OX300.3-1(S)

基本尺寸	0~6	6~30	30~120	120~400	400~1000	1000~2000	2000~4000
公差	0.1	0.2	0.3	0.5	0.8	1.2	2.0



技术说明
 1. 边角去毛刺, 未注明倒角为 $0.3 \sim 0.5 \times 45^\circ$;
 2. 表面镀锌处理;
 3. 本件适用于双轴承绳轮装配中。



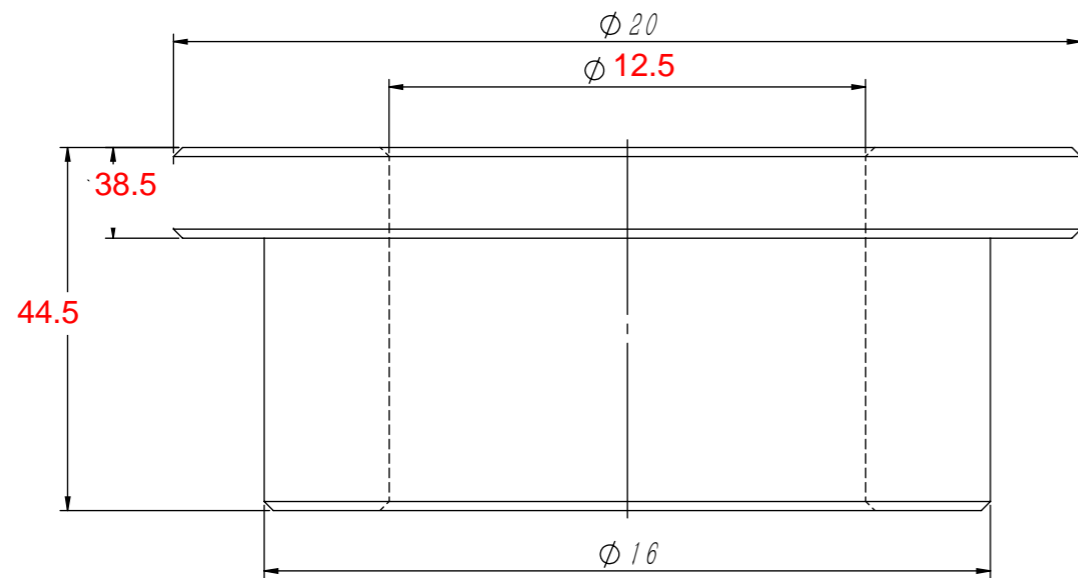
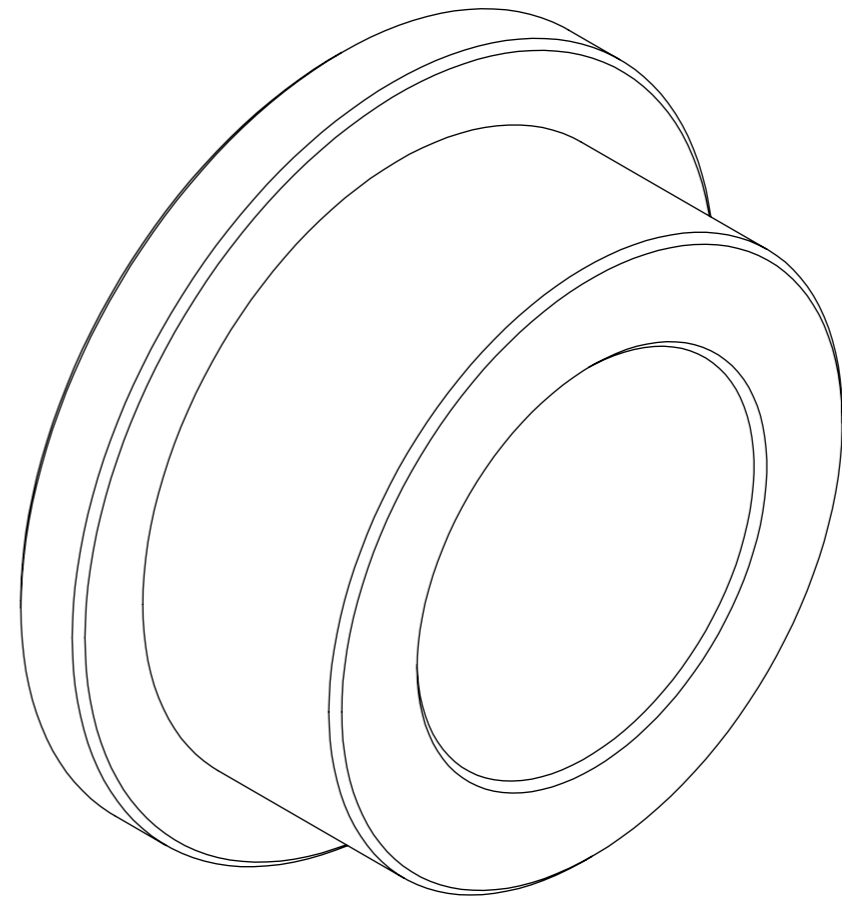
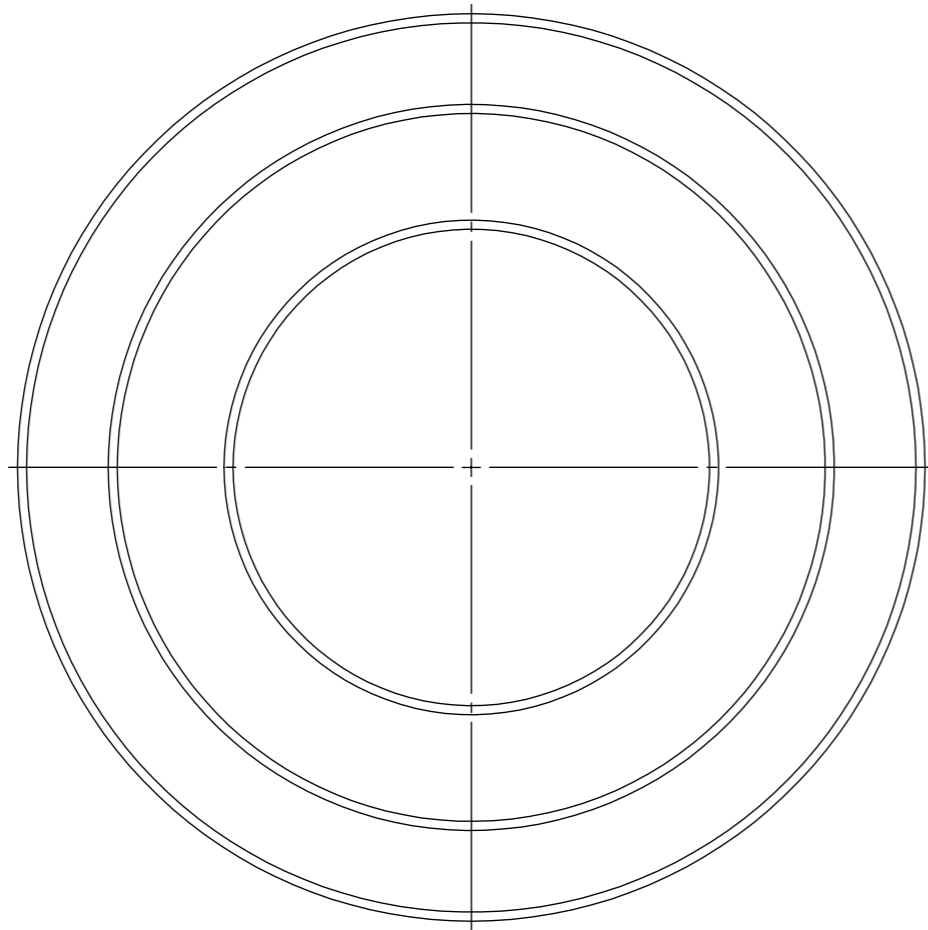
借(通)用件登记
旧底图总号
底图总号
签字
日期

						20#/Φ22			宁波奥德普电梯部件有限公司	
标记 处数 分区 文件更改号 签名 年、月、日									绳轮主轴(双)	
设计 标准化						阶段标记 重量 比例				
校对						0.10 3:1			OX300.3-1(S)	
审核						共 1 张 第 1 张				
工艺 批准										

OX300.3-3D

线性尺寸	0~6	6~30	30~120	120~400	400~1000	1000~2000	2000~4000	半径/高度尺寸	0.5-3	>3-6	>6-30	>30	短边尺寸	≤10	>10-50	>50-120	>120-400	>400
线性公差	±0.1	±0.2	±0.3	±0.5	±0.8	±1.2	±2.0	倒圆/倒角公差	±0.2	±0.5	±1.0	±2.0	角度公差	±1°	±30'	±20'	±10'	±5'

全部 $\sqrt{6.3}$



技术说明
 1. 边角去毛刺, 未注明倒角为 $0.3 \times 45^\circ$;
 2. 表面镀锌处理.

借(通)用件登记
 旧底图总号
 底图总号
 签字
 日期

						20# / $\Phi 20$			宁波奥德普电梯部件有限公司	
									衬套	
标记	处数	分区	文件更改号	签名	年月日					
设计			标准化			阶段标记	重量	比例		OX300.3-3D
校对							0.01	6:1		
审核										
工艺			批准			物料编号: 30500030				