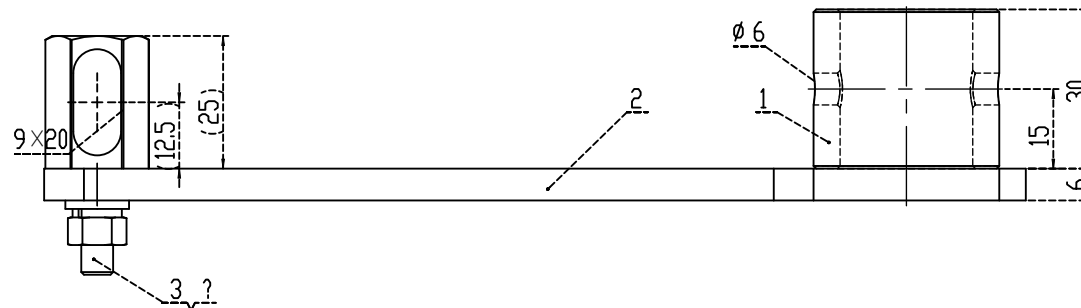
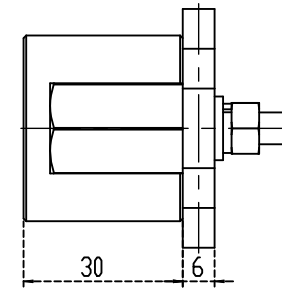


基本尺寸	0~6	6~30	30~120	120~400	400~1000	1000~2000	2000~4000
公差	0.1	0.2	0.3	0.5	0.8	1.2	2.0



技术说明:
1. 本件采用电焊连接, 焊接后清理焊渣;
2. 边角去毛刺, 表面镀锌处理。

[illegible]