

配重质量 (kg)	配重材质	D	E	F	G
18	铸铁	260	55	250	25
30		250	70	275	35
18	重晶石	270	100	265	50
30		300	140	305	70

- 技术说明
1. 本件按 $\phi 240$ 绳轮配30kg/18KG重晶石/铸铁配重绘制,使用时注意相关配件关系,避免干涉;
  2. 图中参数A( $\pm 15$ )可调整;
  3. 参数B与导轨规格有关联,使用时注意;

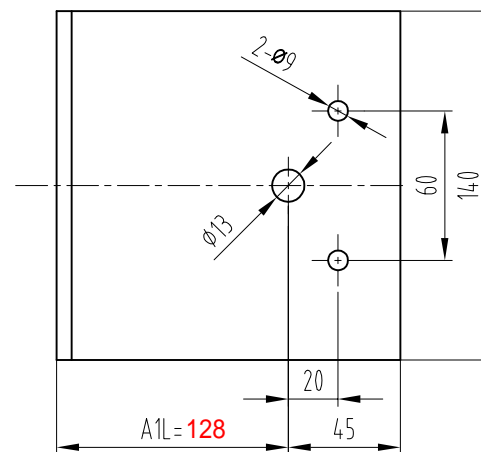
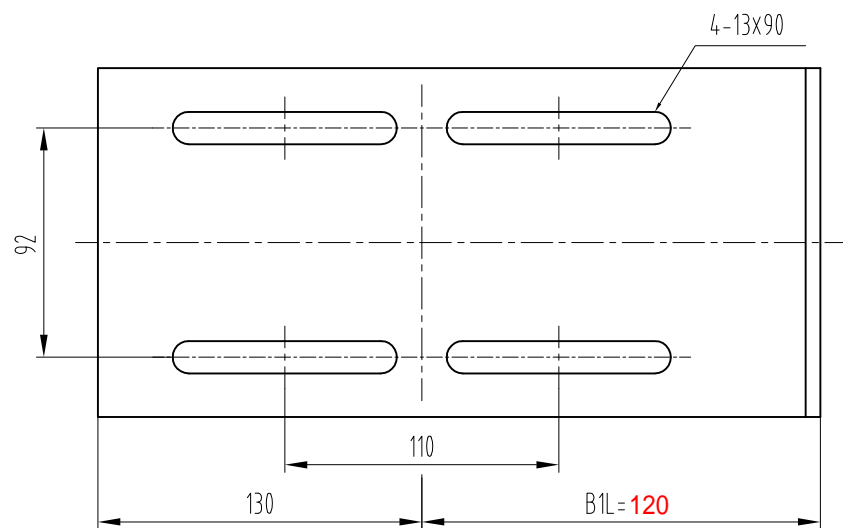
借(通)用件登记  
旧底图总号

底图总号

签 字

日 期

						总装图				宁波奥德普电梯部件有限公司					
														张紧装置	
标记	处数	分 区	文件更改号	签 名	年、月、日										
设 计			标准化			阶段标记		重量	比例		OX-200(ZC)				
校 对									1:4						
审 核															
工 艺			批 准			共 1 张		第 1 张							



技术要求

1 去锐边毛刺;

2 表面粉末喷涂, 颜色由生产指令确定。

借(通)用件登记

旧底图总号

底图总号

签字

日期

						Q235A/6.0			宁波奥德普电梯部件有限公司	
标记	处数	分区	文件更改号	签名	年月日	阶段标记 重量 比例			安装底板	
设计			标准化							
校对						1:2			OX200.1-1	
审核										
工艺			批准			共 2 页 第 1 页				