
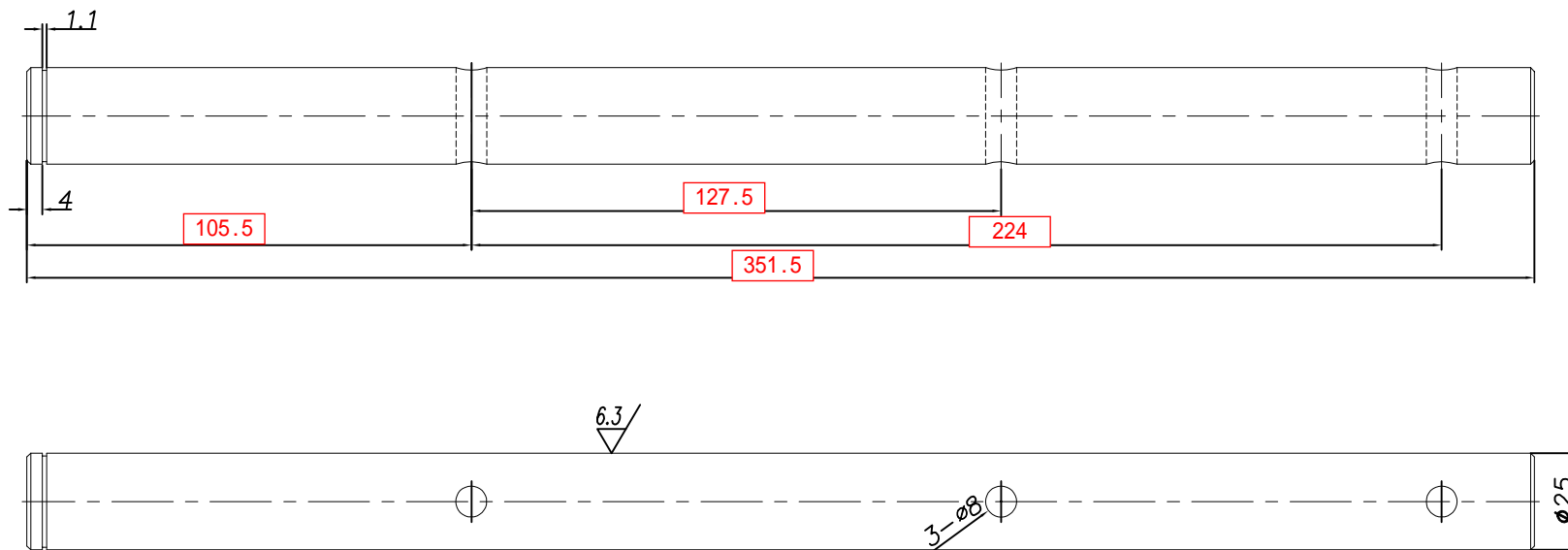


						<div><div></div><div>宁波奥德普电梯部件有限公司</div><div>NINGBO AODEPU ELEVATOR COMPONENTS CO.,LTD.</div></div>				
						安全联动机构				
标记	处数	分区	更改文件号	签名	年、月、日					
设计			标准化			阶段标记		重量	比例	0X188T
审核								14.7	1:5	
工艺			批准			共 张 第 页				

GB/T 1804-

线性尺寸	0~6	6~30	30~120	120~400	400~1000	1000~2000	2000~4000	高度尺寸	0~3	>3~6	>6~30	>30	短边尺寸	≤10	>10~50	>50~120	>120~400	>400
线性公差	±0.1	±0.2	±0.3	±0.5	±0.8	±1.2	±2.0	倒圆/倒角公差	±0.2	±0.5	±1.0	±2.0	角度公差	±1°	±30'	±20'	±10'	±5'



技术说明

1. 边角去毛刺, 未注明倒角为 $0.5 \sim 1 \times 45^\circ$;
2. 表面镀锌处理;
3. 完成后摆放注意弯曲变形及表面挤压不平等缺陷;
4. 图中各参数根据指令确定, 注轴杆上的销孔根据指令确定。

借(通)用件登记

旧底图总号

底图总号

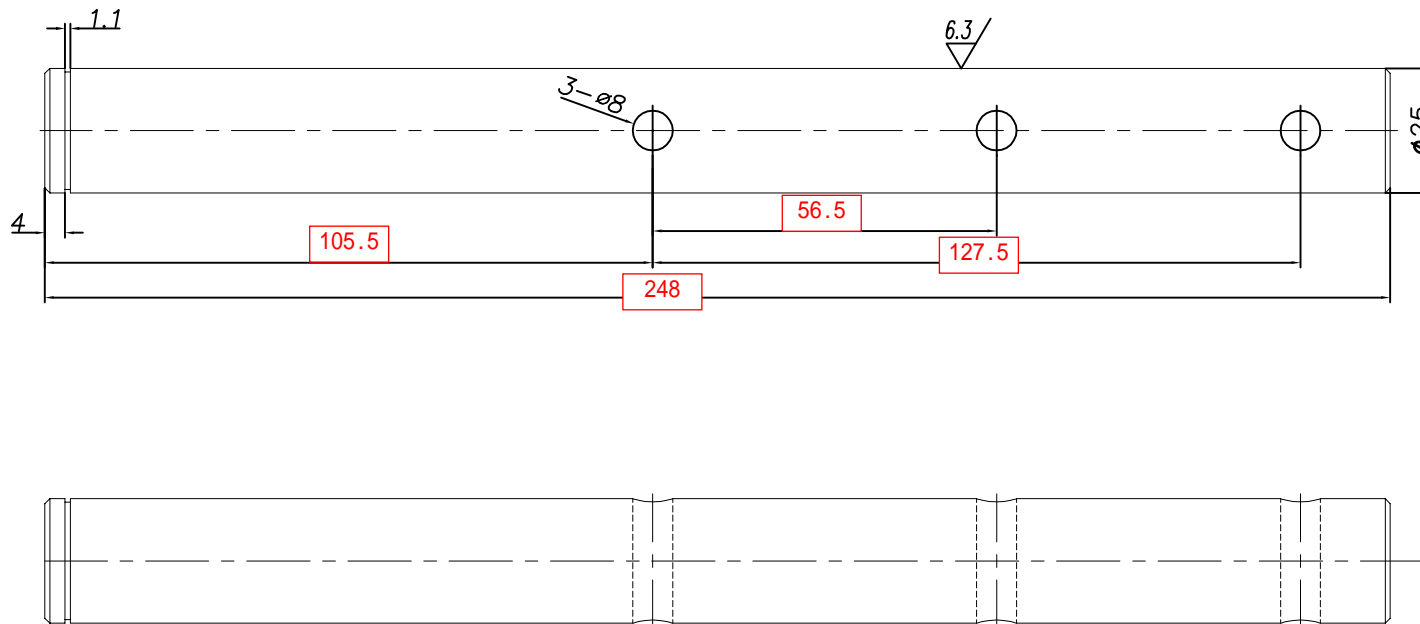
簽 字

日期

							Q235A	宁波奥德普电梯部件有限公司			
标记	处数	分	区	文件更改	登	名		年月日	长轴杆		
设计				标准化							
校对								阶段标记	重量	比例	
审核									1.46	4:5	
工艺				批准				版本:			
								0X188T.1-4			

GB/T 1804-

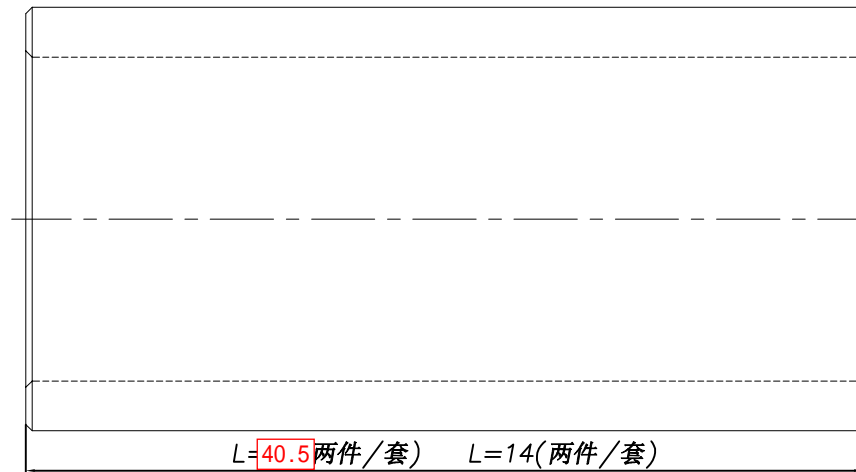
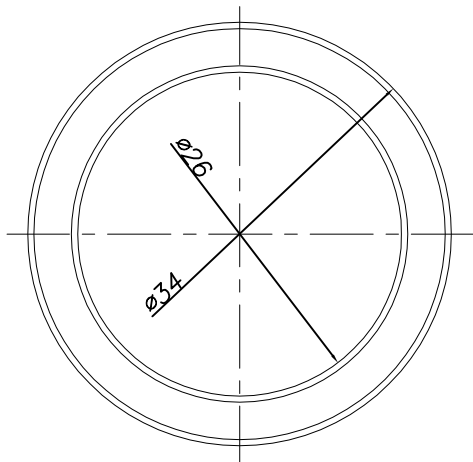
6.3



							Q235A	宁波奥德普电梯部件有限公司			
标记	处数	分	区	文件更改	登	名		年月日	短轴杆		
设计				标准化							
校对								阶段标记	重量	比例	
审核									1.25	1:1	
工艺				批准				版本:			
								0X188T.2-1			

GB/T 1804-

6.3



1. 边角去毛刺, 未注明倒角为 $0.5 \sim 1.0 \times 45^\circ$;
2. 图中衬套长度根据指令确定;
3. 表面镀锌处理。

日期

						20#	宁波奥德普电梯部件有限公司		
							衬套		
标记	处数	分 区	文件更改	量 名	年月日		阶段标记	重量	比例
设 计			标准化						
校 对									
审 核									
工 艺			批 准			版本:			
						0X-188T.1-5			