

GB/T 1804-m

[illegible]

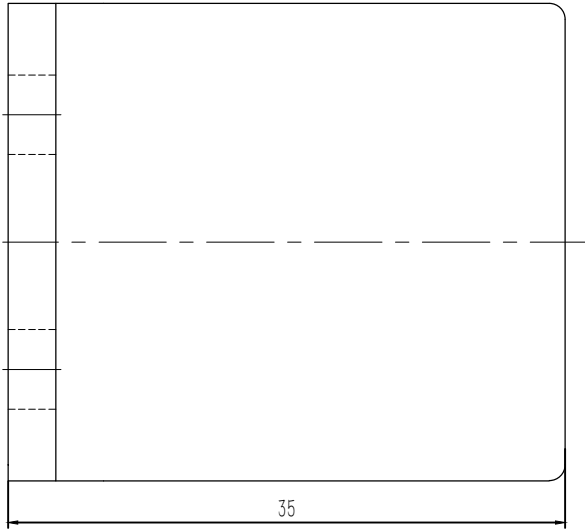
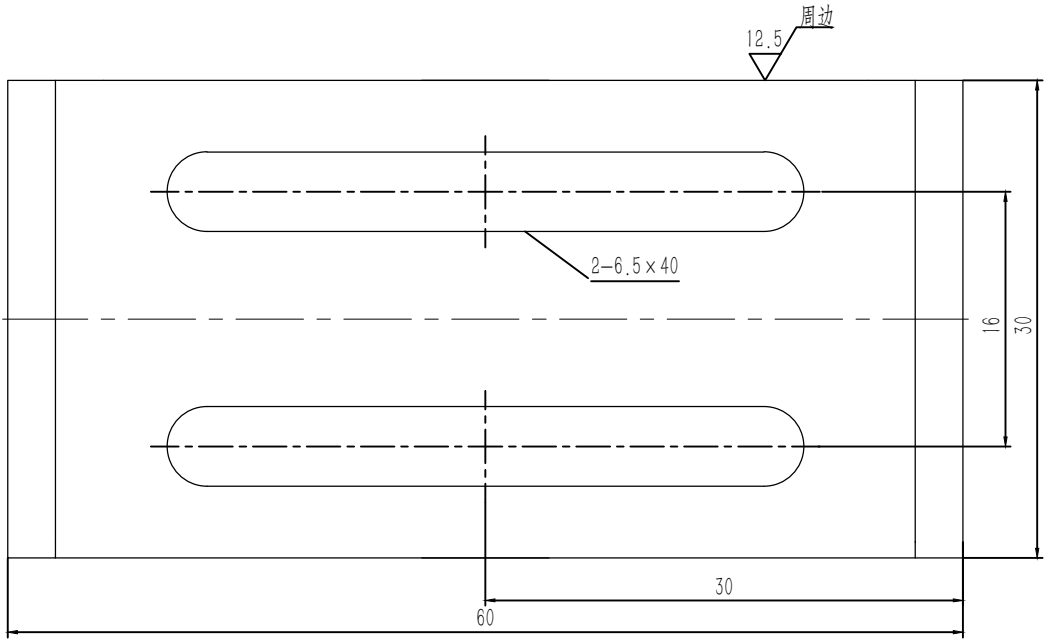
技术说明:

1、此涨紧需装配双开关;

						宁波奥德普电梯部件有限公司					
									涨紧装置		
标记	处数	分 区	文件更改号	签 名	年月日	阶段标记	重量	比例			
设 计			标准化								
校 对						<div><div></div><div></div><div></div></div>	90+T	1:3			
审 核											
工 艺			批 准			物料编号：					
						DX300A(双开关)					

基本尺寸	0~6	6~30	30~120	120~400	400~1000	1000~2000	2000~4000
公差	0.1	0.2	0.3	0.5	0.8	1.2	2.0

OX300A.3-2



技术说明  
1.边角去毛刺，未注明圆角为R1；  
2.表面镀锌或喷涂色漆处理，颜色按公司标准，特殊按指令。

借(通)用件登记  
旧底图总号

底图总号

签 字

日 期

						Q235A/3.0				宁波奥德普电梯部件有限公司	
标记	处数	分 区	文件更改号	签 名	年、月、日					阶段标记	
设 计			标准化								
校 对											
审 核											
工 艺			批 准			共      张		第      张		OX300A.3-2	