

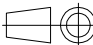

一套两件

#### 技术要求

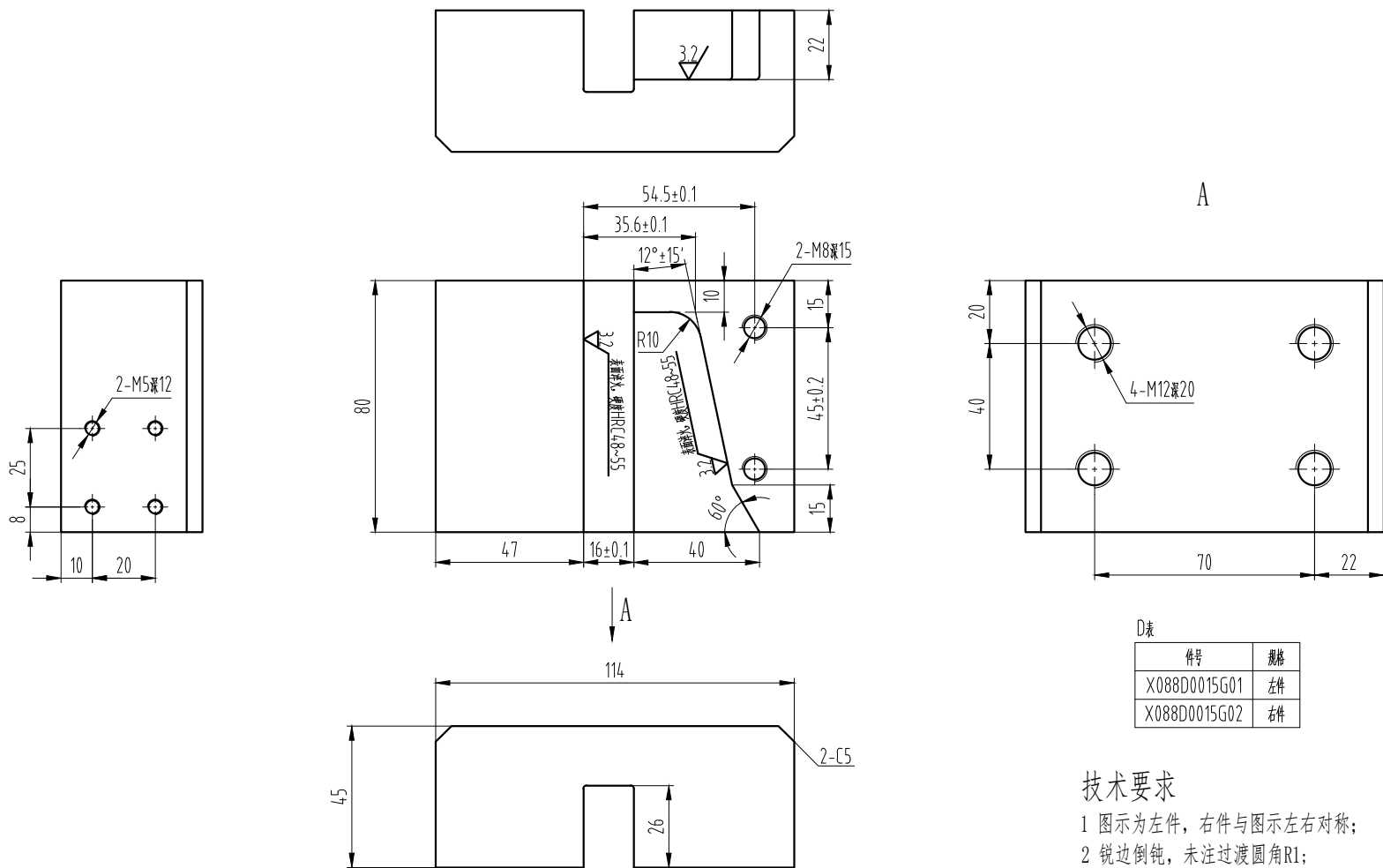
1. 铆接牢固不能脱落、松动；
2. 常通电电压DC12V，电流 $\leq 0.6A$ ，通电率100%；
3. 瞬时电压DC36V，电流 $\leq 1.6A$ ，瞬时通电时间不低于4S，通电率1.5%；
4. 力值：DC36V状态  
拉力：10mm $\geq 35N$ ，0mm $\geq 70N$ ；
5. 电磁铁铁芯无卡阻。

圆角/倒角	0.5~3	>3~6	>6	长度分段	0~10	>10~50	>50~120	>120~400
公差	$\pm 0.2$	$\pm 0.5$	$\pm 1$	公差	$\pm 1^\circ$	$\pm 30'$	$\pm 20'$	$\pm 10'$

长度/直径	0.5~6	>6~30	>30~120	>120~400	>400~1000	>1000~2000	>2000~4000
公差	$\pm 0.1$	$\pm 0.2$	$\pm 0.3$	$\pm 0.5$	$\pm 0.8$	$\pm 1.2$	$\pm 2$

材料 Material					表面 Surface		
—					—		
					签名 Signature	日期 Date	
					绘制 Drawn		
					校对 Proof		
					审核 Audit		
					批准 Appr		
					 上海华晟电器有限公司 Shanghai Huasheng Electric Co., Ltd.		
序号 SN	更改处 Revision	更改内容/更改文件号 Modify the content	签字 Signature	日期 Date	文件名 File name		

比例 Scale	1:1	页数 Page	1/1	重量 Weight		用量 Dosage	1
注释 Comment	DCT-15X			物料号 Part number	—		
名称 Description							
安装技术参数							
图号 Drawing number							版本Version
HS. DCT-15X. CS02							V1.0
代替 Sub for				代替人 Sub by			



D表

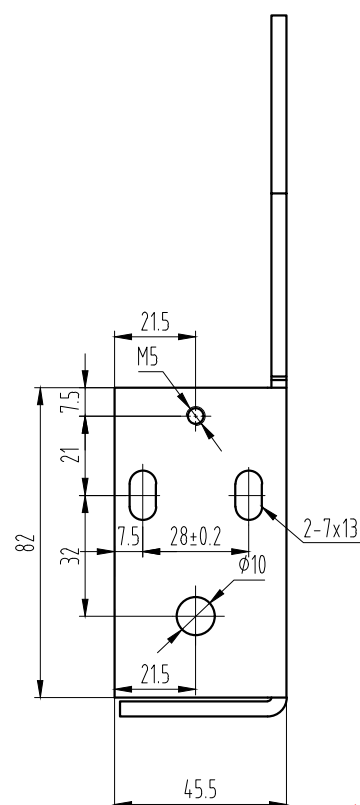
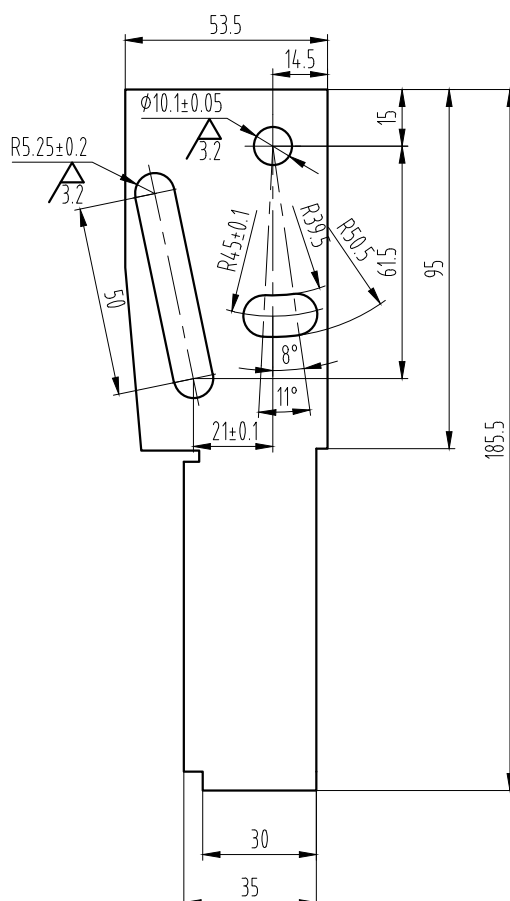
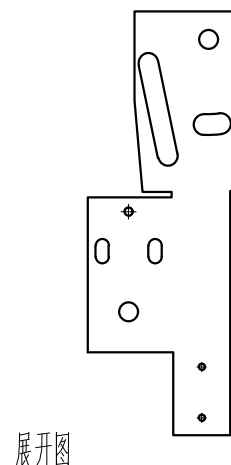
件号	规格
X088D0015G01	左件
X088D0015G02	右件

### 技术要求

- 1 图示为左件, 右件与图示左右对称;
- 2 锐边倒钝, 未注过渡圆角R1;
- 3 整体调质, 调质硬度HRC26~32;
- 4 表面电泳黑漆。

左右各一

				第一视角				实施日期				宁波奥德普电梯部件有限公司 NINGBO AODEPU ELEVATOR COMPONENTS CO., LTD.			
				CC 关键特性								合金钢 40Cr			
				设计				标准化				阶段标记			
				审核								重量			
				工艺				批准				1:1.5			
标记				处数				第 1 张				共 1 张			
更改内容				签名				年月日				X088D0015			



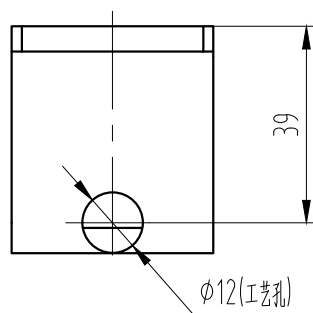
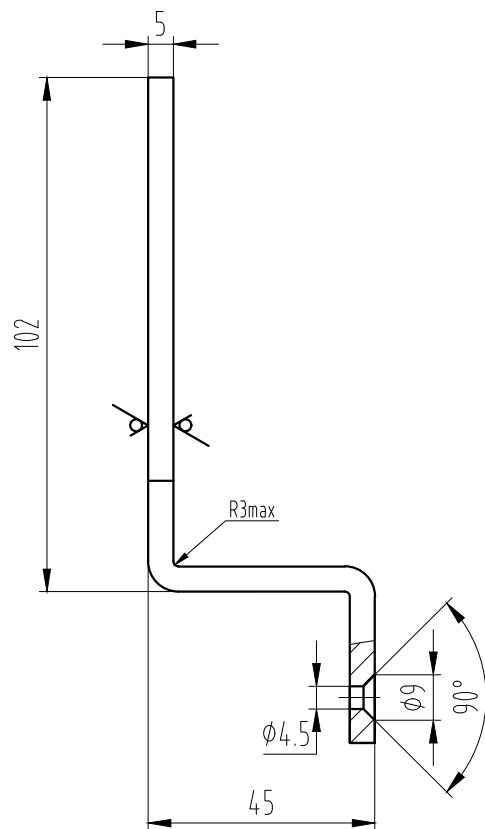
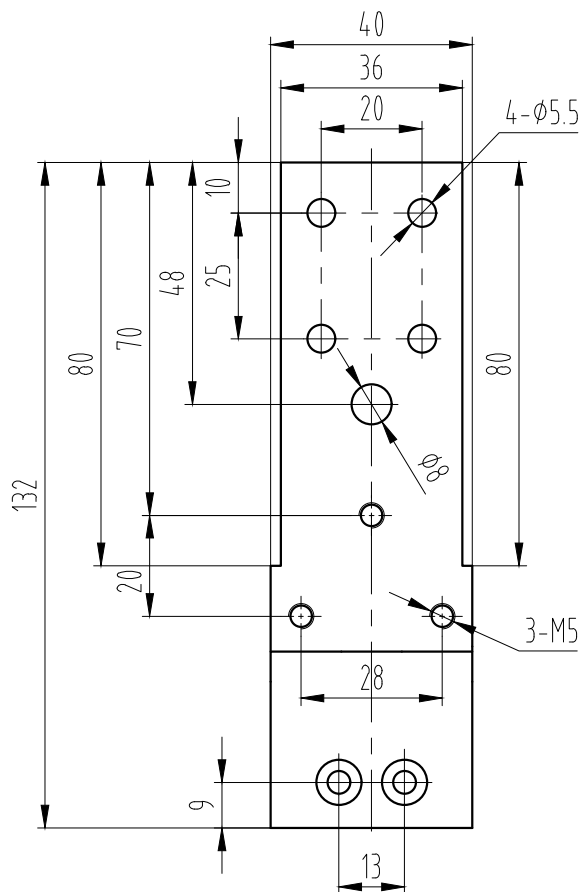
左右各一

## 技术要求

- 1 去锐角毛刺, 表面平整;
- 2 图示为左件, 右件对称制作;
- 3 表面电镀白锌处理。

标记	处数	更改内容					签名	年月日	
第一视角		实施日期				 宁波奥 NINGBO AOE			
CC	关键特性								
设计			标准化			钢板 4.0/Q235B			
审核						阶段标记		重量	比例
									1:2
工艺			批准			第 1 张		共 1 张	

图幅: A4 Ver 1.3



一套两件

### 技术要求

- 1 去锐角毛刺，表面平整；
- 2 表面电镀白锌处理。

标记	处数	更改内容	签名	年月日

第一视角

实施日期



宁波奥德普电梯部件有限公司  
NINGBO AODEPU ELEVATOR COMPONENTS CO., LTD.

CC 关键特性

钢板 5.0/Q235B

固定板

设计

标准化

阶段标记

重量

比例

审核

1:1.5

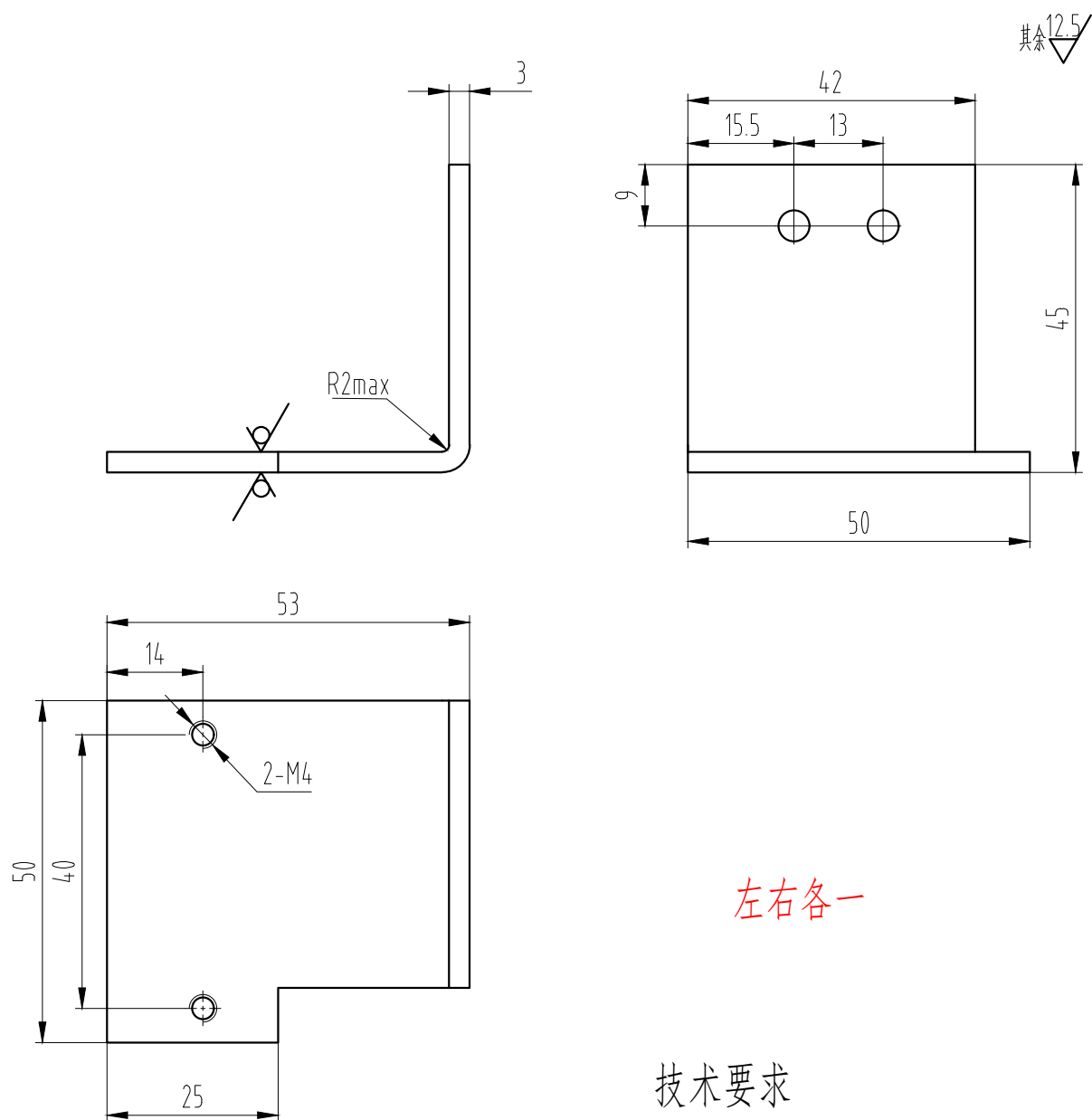
工艺

批准

第 1 张

共 1 张

X088D0018

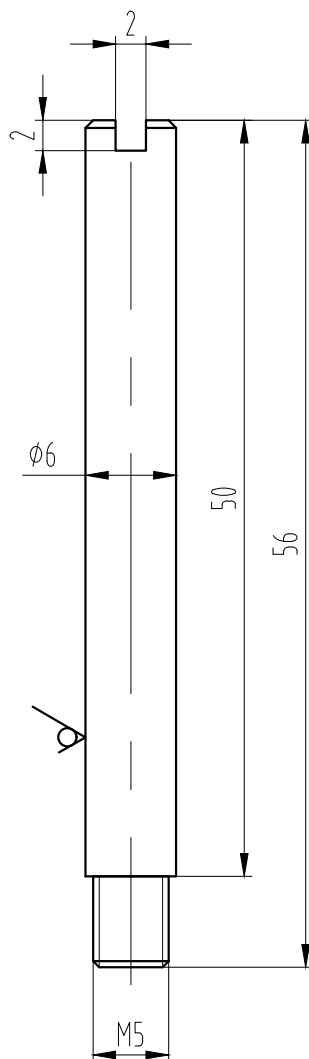


左右各一

### 技术要求

- 1 去锐角毛刺，表面平整；
- 2 图示为左件，右件对称制作；
- 3 表面电镀白锌处理。

标记	处数	更改内容					签名	年月日	
第一视角		实施日期					宁波奥德普电梯部件有限公司 NINGBO AODEPU ELEVATOR COMPONENTS CO., LTD.		
CC	关键特性								
设计			标准化			钢板 3.0/Q235B			开关固定板
						阶段标记	重量	比例	
审核								1:1	
工艺			批准			第 1 张 共 1 张			X088D0019



一套四件

## 技术要求

- 1 去锐角毛刺;
- 2 未注倒角C0.5;
- 3 表面电镀白锌处理。

标记	处数	更改内容	签名	年月日

第一视角				实施日期			 宁波奥德普电梯部件有限公司 NINGBO AODEPU ELEVATOR COMPONENTS CO.,LTD.												
CC		关键特性					圆钢 6/Q235B						弹簧销（下置）						
设计				标准化															阶段标记
审核														2:1		X088D0020			
工艺						批准						第 1 张		共 1 张					



