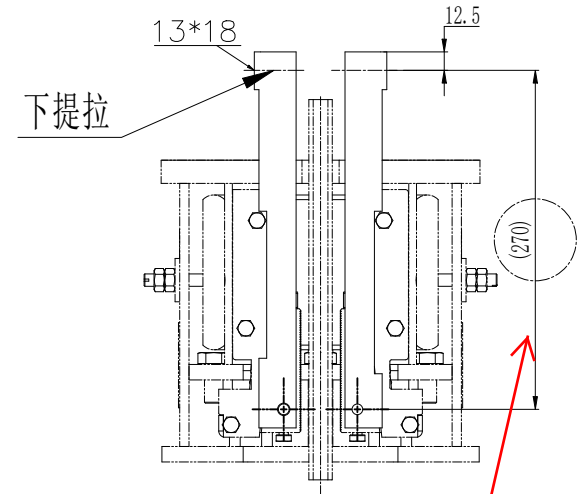
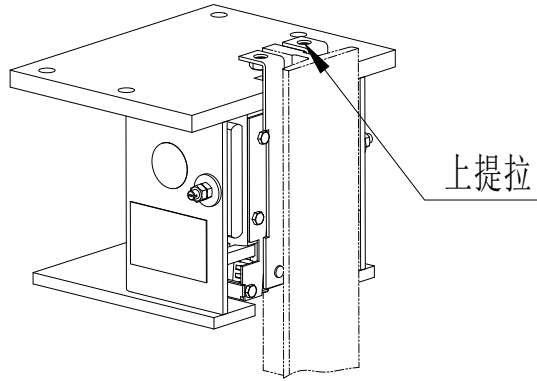
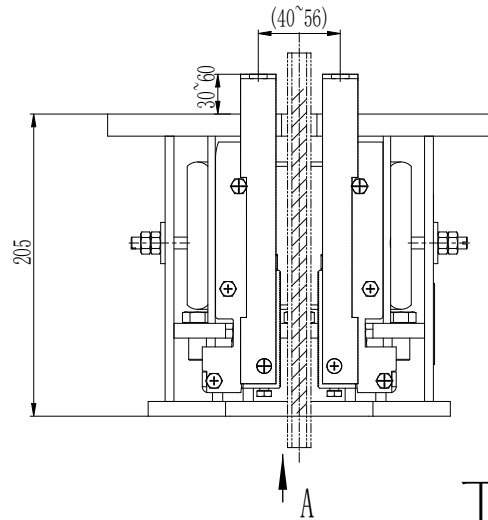


\*\*\*AE2682AAF

长度/直径	0.5-6	>6-30	>30-120	>120-400	>400-1000	>1000-2000	>2000-4000	半径/倒角	0.5-3	>3-6	>6
公差	±0.1	±0.2	±0.3	±0.5	±0.8	±1.2	±2.0	公差	±0.2	±0.5	±1.0



工程编号12550410

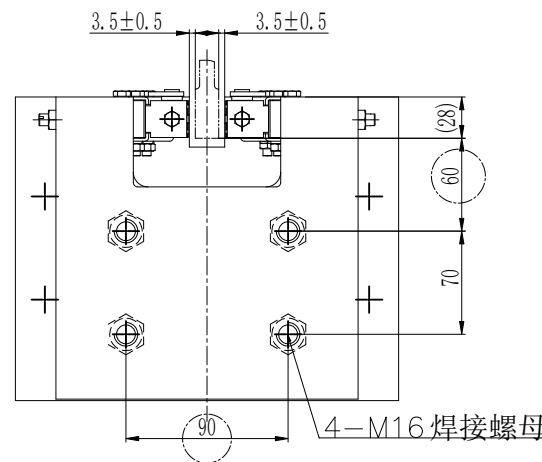
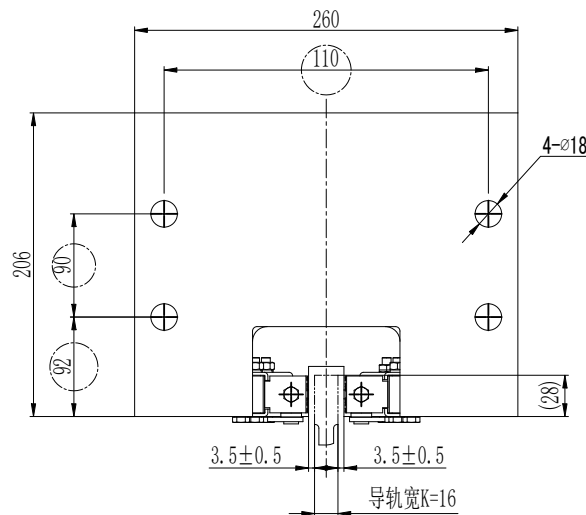
件号AEA2682AAF010, P+Q=4453kg, k=16mm 下提拉

A 向

提拉杆在  
OX-188T  
88000311

技术要求:

- 1、本件适用于额定速度 $V \leq 2.0\text{m/s}$ , 动作质量 $P+Q=1500 \sim 6050\text{kg}$ ;
- 2、装配时活动楔块与钳座滑动处涂润滑油, 装配后各活动部位确保灵活自如;
- 3、装配调整后再调整部位点上红漆, 且按要求装订名牌及合格证;
- 4、本图按DX211、SG19(货梯)导轨绘制, 如配用其它导轨需注明参数。
- 5、安全钳下提拉时将标准提拉杆需更换为下提拉机构中的专用提拉杆, 配发安全钳时该装置注意提供;



借用件登记

描图

校图

旧底图总号

签字

日期

③					
②					
①	新增下提拉件号	2023.03.23	章孝东	伍显周	版号: 01
标记	修改内容	修改时间	修改	检查	适用版号

					组件				Aolida			
									渐进式安全钳OX-188A		***AEA2682AAF	
标记	处数	分 区	更改文件	年月日	阶段标记			重量	比例	***AEA2682AAF		
设计	伍显周	标准化	王亮						1:1			
制图	陈扬											
审核	伍显周		2019.07.03									
工艺	张同乾	批准	李美光		共 1 张			第 1 张				

授权PM号: PM190106