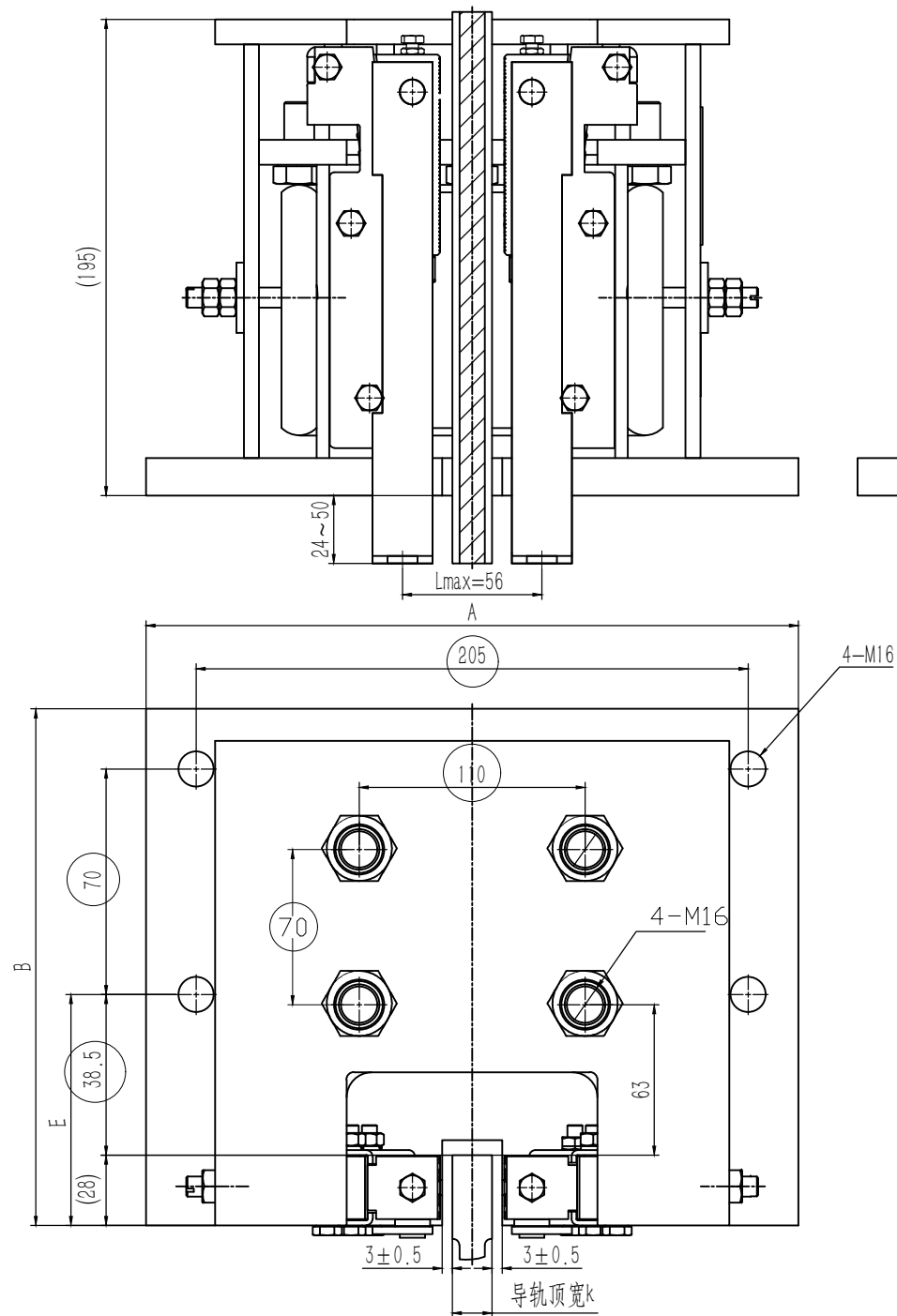
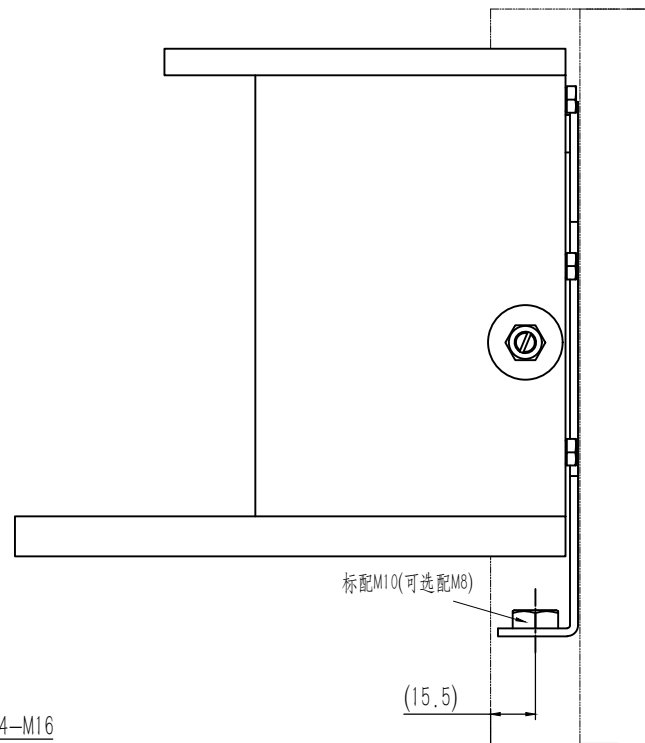


借(通)用件登记
旧底图总号
底图总号
签字
日期



安全钳型号	安全钳类型	允许系统质量	额定速度	导轨宽度	提拉形式	安装位置
OX-188	渐进式	1000~4000kg	≤2.5m/s	≤16mm	双提拉 (标配M10)	轿厢侧、对重侧



1. 本件适用额定速度: ≤2.5 m/s, 允许系统质量(P+Q)需参照有效的型式试验报告; 生产时需注明参数要求;

## D25A07450非标安全钳孔位

						总装图				宁波奥德普电梯部件有限公司					
														渐进式安全钳	
标记	处数	分 区	文件更改号	签 名	年、月、日									OX-188	
设 计			标准化			阶段标记		重量	比例						
校 对						A			17.67	1:2					
审 核															
工 艺			批 准			共 张		第 张							