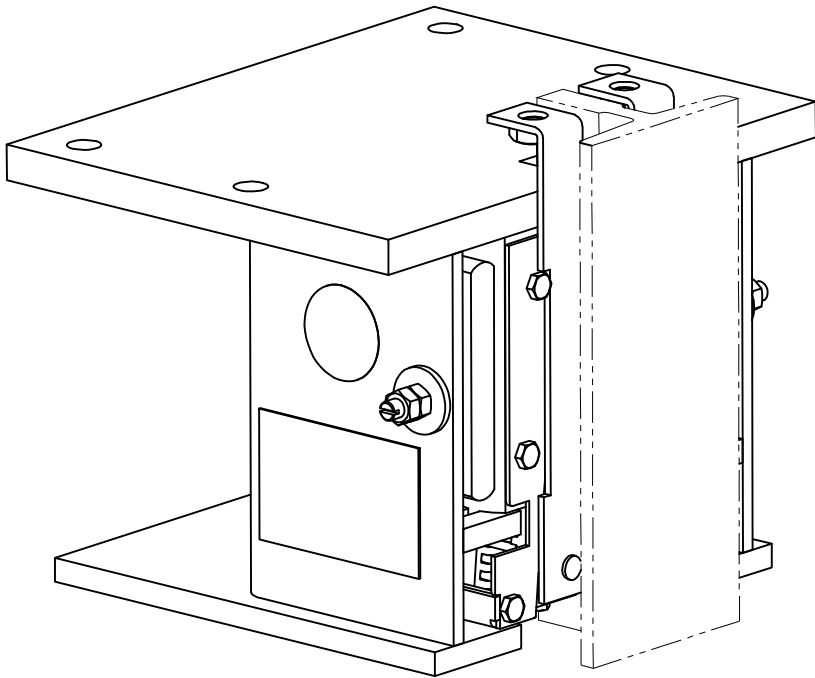
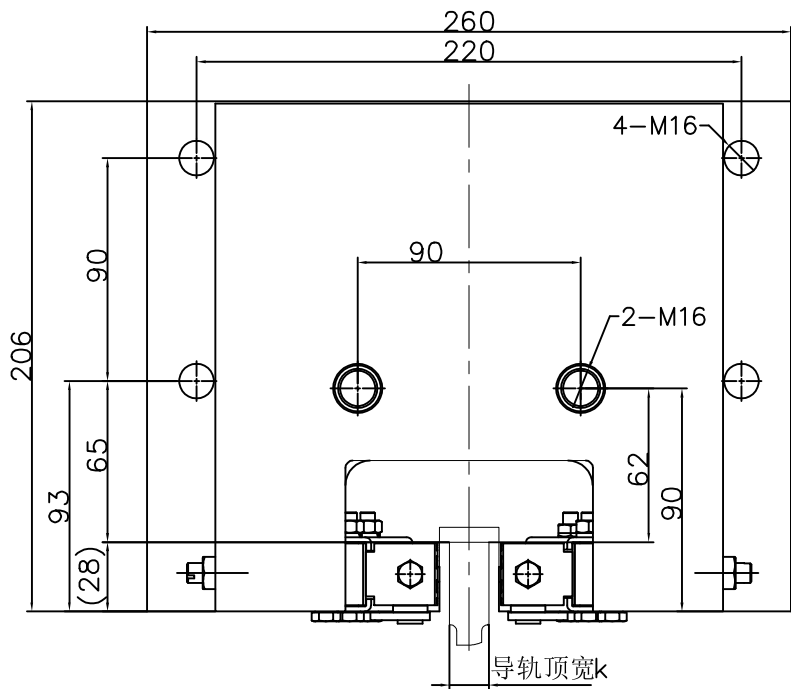
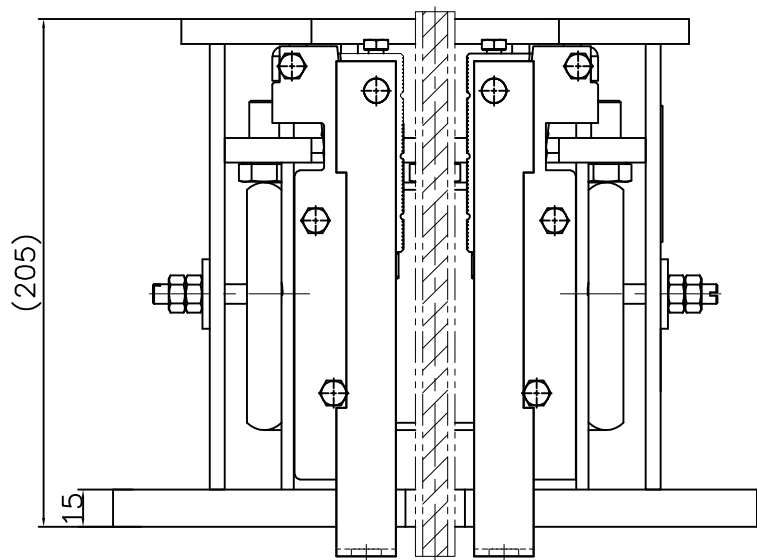


OX188A



1. 本件适用额定速度: $\leq 2.5 \text{ m/s}$, 允许系统质量(P+Q) 需参照有效的型式试验报告; 生产时需注明参数要求;
2. 装配时活动楔块与钳座滑动处涂上润滑油; 装配后各活动部位确保灵活自如;
3. 件7为左右对称各一件, 生产时螺孔按生产指令要求标配按M10(可选用M8);
4. 装配调整后在调整部位点上红漆且按要求装钉铭牌及合格证;

借(通)用件登记
旧底图总号
底图总号
签字
日期

						宁波奥德普电梯部件有限公司		
标记 处数 分 区 文件更改 姓名 年、月、日						渐进式安全钳		
设计			标准化			阶段标记	重量	比例
校对							17.67	1:2
审核								
工艺			批准			共	张	第 张
						OX188A		