

标准产品上新增2个孔

技术要求:

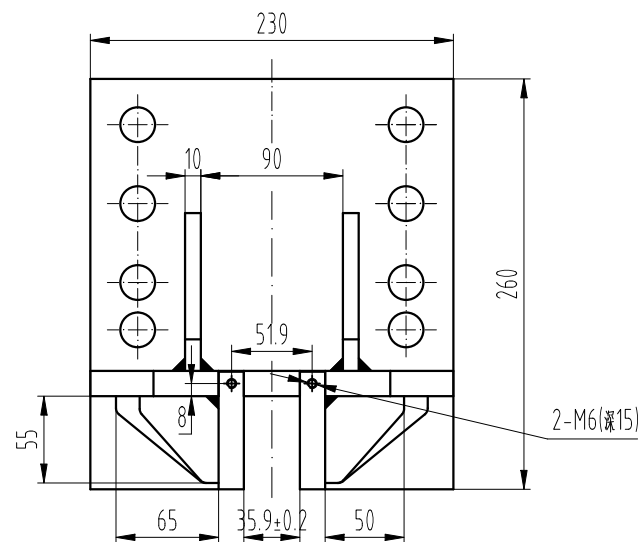
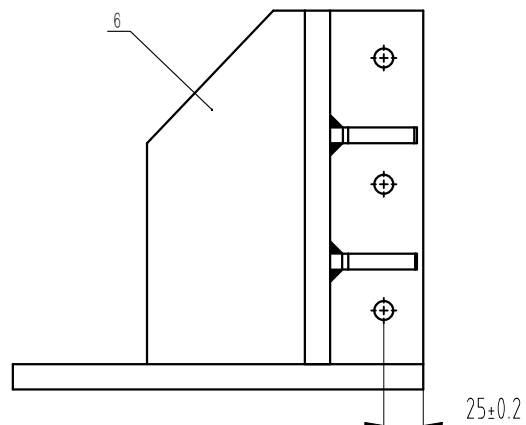
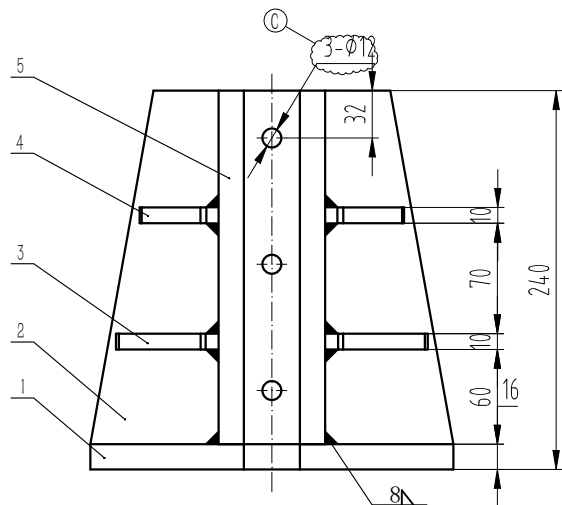
- 1 连接紧固可靠;
- 2 额定速度: $V \leq 0.63\text{m/s}$;
- 3 导轨宽度: 16mm。

-10	垫片	DWG	OX-17-4						-04	1
-09	弹簧垫圈		GB/T 93/10						-09	9
-08	螺栓		GB/T 5783/M10x25						-08	9
-07	弹簧垫圈		GB/T 93/6						-07	2
-06	平垫圈		GB/T 97.1/6						-06	2
-05	螺栓		GB/T 5783/M6x12						-05	2
-04	盖板	DWG	OX-17-3					借用件	-04	1
-03	铜块2	DWG	OX-17-2					借用件	-03	1
-02	铜块1	DWG	OX-17-1					借用件	-02	2
-01	底座	DWG	OX-17.1					借用件	-01	1
-POS	名称	DEF	图号	数量	材料	涂装	备注	-POS	G02	

第一视角		实施日期		宁波奥德普电梯部件有限公司 NINGBO AODEPU ELEVATOR COMPONENTS CO., LTD.			
CC 关键特性		总装图		导轨			
设计	叶辉	23.11.23	标准化	阶段标记	重量	比例	OX-17(T=16)
审核	胡建升	23.11.23				1:3	
工艺	竺钊辉	23.11.27	批准	俞礼园	23.11.27	第 2 张 共 3 张	

图幅: A3 Ver 1.4

标记	处数	更改内容	签名	年月日



技术要求:

- 1 焊接牢固可靠, 无漏焊虚焊, 焊渣去净;
- 2 焊接均为角缝焊, 焊接高度8mm, 打磨清除焊渣;
- 3 2-M6螺纹孔焊接后再打孔;
- 4 表面喷塑处理, 颜色按生产指令确定。

-06	垫圈	DWG	OX-17.1-6						-06	2
-05	垫圈	DWG	OX-17.1-5						-05	2
-04	模架2	DWG	OX-17.1-4						-04	2
-03	模架1	DWG	OX-17.1-3						-03	2
-02	模架	DWG	OX-17.1-2						-02	1
-01	底板	DWG	OX-17.1-1						-01	1
-POS	名称	DEF	图号	数量	材料	涂装	备注	-POS	G01	



实施日期

宁波奥德普电梯部件有限公司
NINGBO AODEPU ELEVATOR COMPONENTS CO., LTD.

焊接组件

底座

阶段标记 重量 比例

1:3

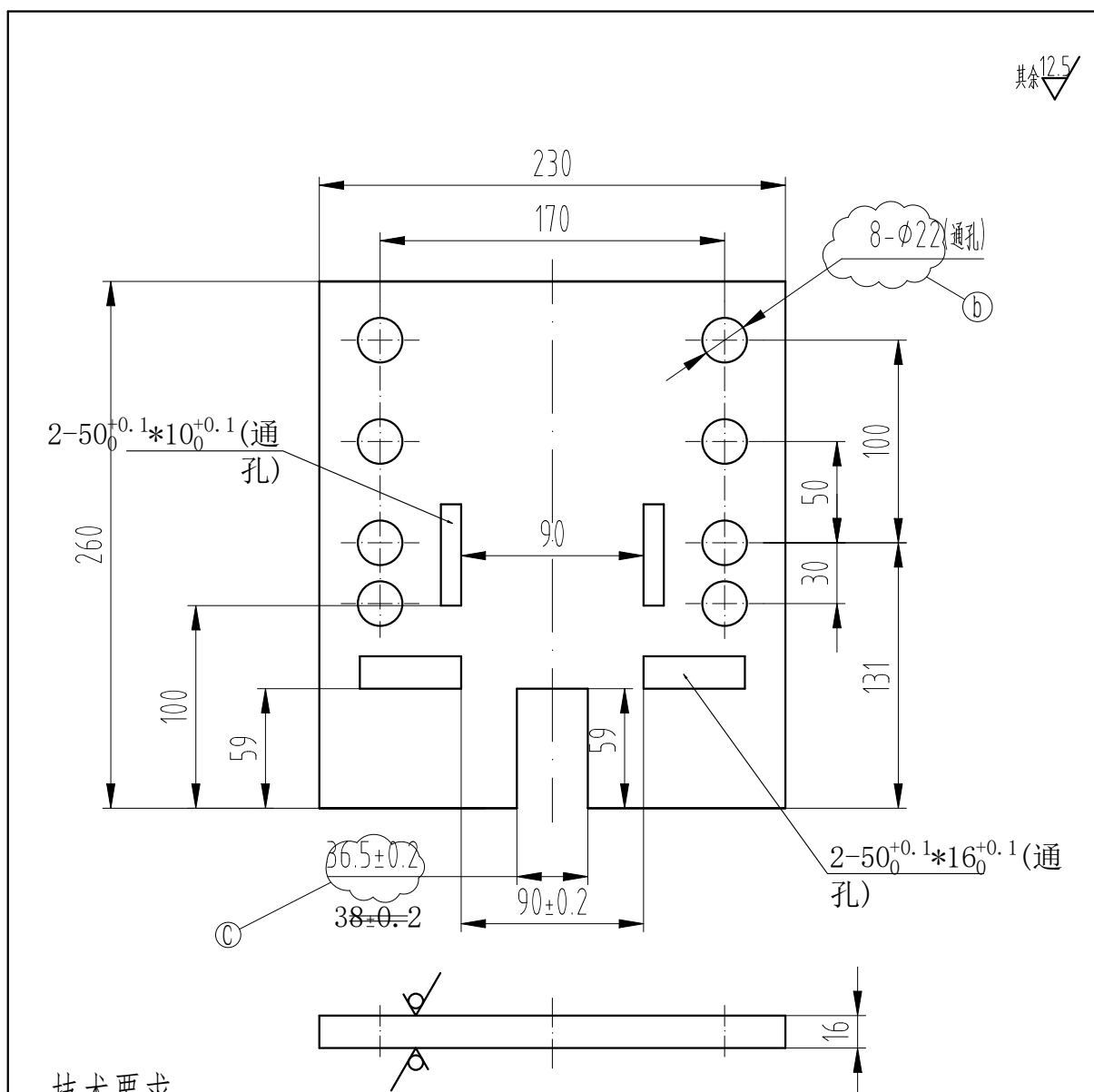
OX-17.1

第 1 张 共 1 张

图幅: A3 Ver 1.4

标记	处数	更改内容	签名	年月日
①	增加中间孔			2021.12.6


设计	叶辉	23.11.23	标准化	
审核	胡建升	23.11.23		
工艺	竺钊辉	23.11.27	批准	俞礼园 23.11.27



技术要求

1 去锐角毛刺，表面平整。

C	38	改为36.5	叶辉	2023. 11. 10
b		增加2孔	叶辉	2021. 12. 6
标记	处数	更 改 内 容	签 名	年 月 日

第一视角 	实施日期	 宁波奥 NINGBO AODI 钢板 16/0825B
 关键特性		

图幅: A4 Ver 1.4

设 计	叶辉	2023. 11. 10	标准化			钢板 167Q235B				
						阶段标记			重 量	比 例
审 核	胡建升	2023. 11. 10								1:3
工 艺	竺钊辉	2023. 11. 10	批 准	俞礼园	2023. 11. 13	第 1 张 共 1 张				



宁波奥德普电梯部件有限公司
NINGBO AODEPU ELEVATOR COMPONENTS CO., LTD.

钢板 16/Q235B

底板

0X-17.1-1