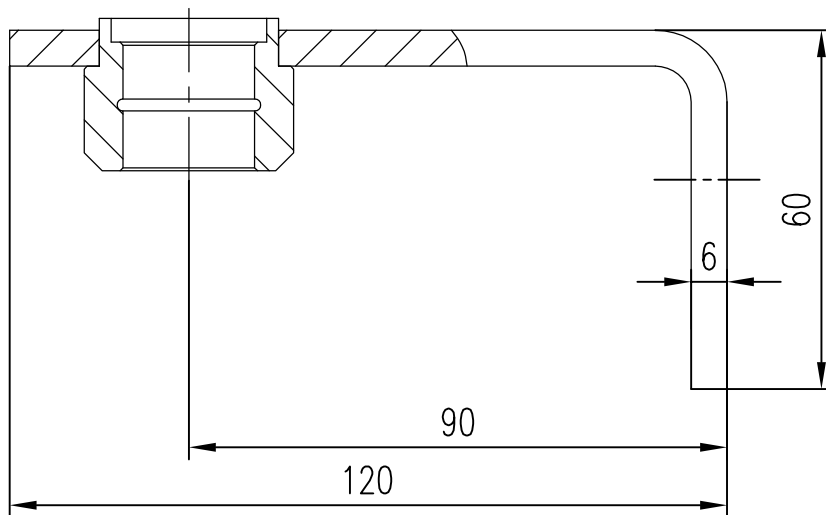
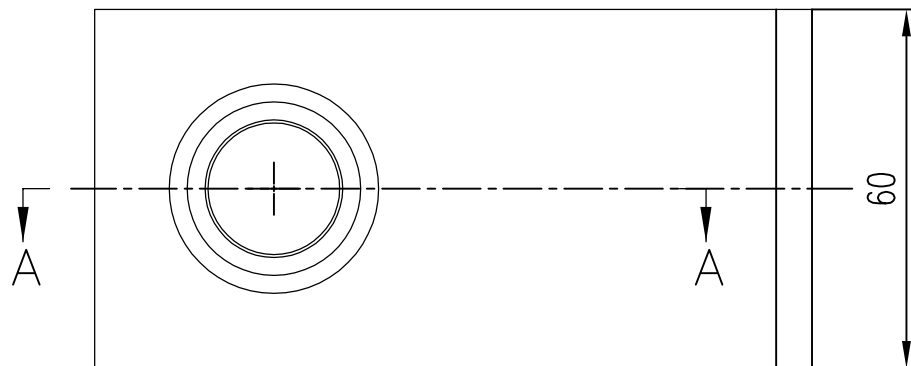


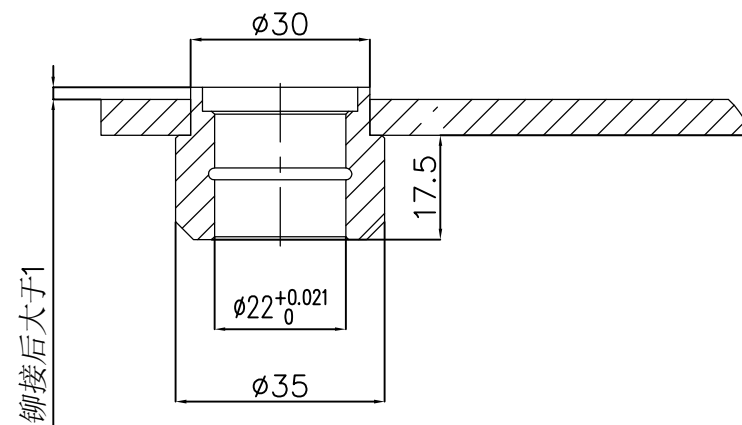
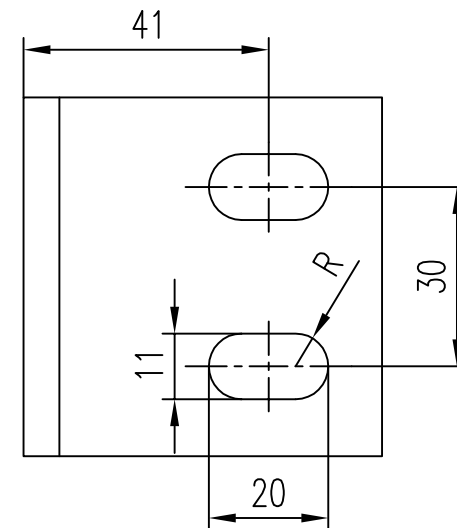
六角螺栓 GB/T 5783 M10X30-A4B 2件
弹性垫圈 GB/T 93 10-A4B 2件
平垫圈 GB/T 97.1 10-A4B 2件
六角螺母 GB/T 6170 M10-A4B 2件

技术说明
1. 图中参数A可根据摇杆孔位需要选择290,350,365,405,420;
2. 绳轮节圆直径可根据限速器匹配确定,有$\phi 200$及$\phi 240$;
3. 配重常规为18kg 重晶石需用其它需注明,具体参数见表.

				宁波奥德普电梯部件有限公司		
标记 处数 分区 文件更改 签名 年月日				摇杆组件		
设计			标准化	阶段标记	重量	比例
校对					1.36	3:5
审核				物料编号见 表		
工艺			批准			
				OX300.2		



表面粉末喷涂，颜色由生产指令确定



				6mm 钢板			宁波奥德普电梯部件有限公司
标记 处数 分 区 文件更改 签 名 年月日							
设 计			标准化	阶段标记	重量	比例	摇杆组件
校 对					1.36	3:5	
审 核				物料编号表			OX300.2
工 艺			批 准				

					6mm 钢板			宁波奥德普电梯部件有限公司	
标记 处数 分区 文件更改 鉴名 年月日								<div>阶段标记</div> <div>重量</div> <div>比例</div>	
设计			标准化		<div>1.36</div> <div>3:5</div>	OX300.2			
校对									
审核									
工艺			批准		物料编号 见表				