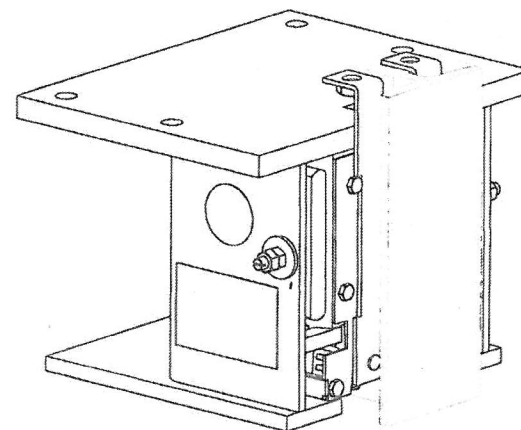
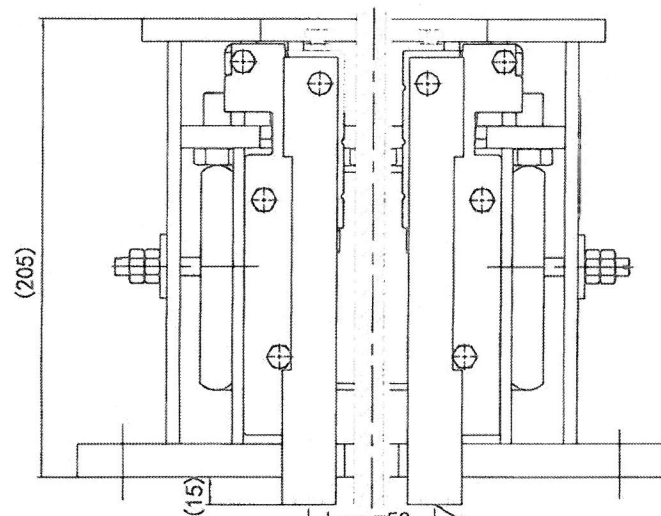


OX-188AJ

安全钳型号	安全钳类型	允许系统质量	额定速度	导轨宽度	提拉形式	安装位置
OX-188AJ	渐进式	6000~7000kg	≤2.5m/s	≤16mm	双提拉 (标配M10)	轿厢侧、对重侧



品种	A	B	C	D	E	H	匹配导轨
A01	260	220	90	92	M16		
A02	206	110					

技术要求:

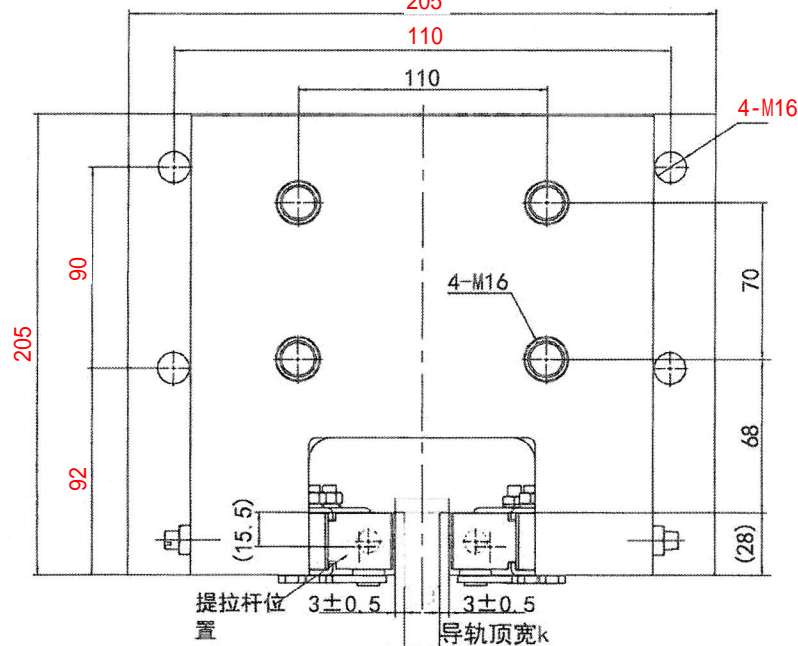
1. 本件适用额定速度: $\leq 2.5 \text{ m/s}$, 允许系统质量 (P+Q) 需参照有效的型式试验报告; 生产时需注明参数要求;

借(通)用件登记
旧底图总号

底图总号

签字

日期



总装图

宁波奥德普电梯部件有限公司

渐进式安全钳

OX-188AJ

标记 处数 分区 文件更改 姓名 年、月、日

设计 周正 20190429 标准化

校对

审核 舒佳乐 20190429

工艺

批准

阶段标记 重量 比例

1:2

共 1 张 第 1 张