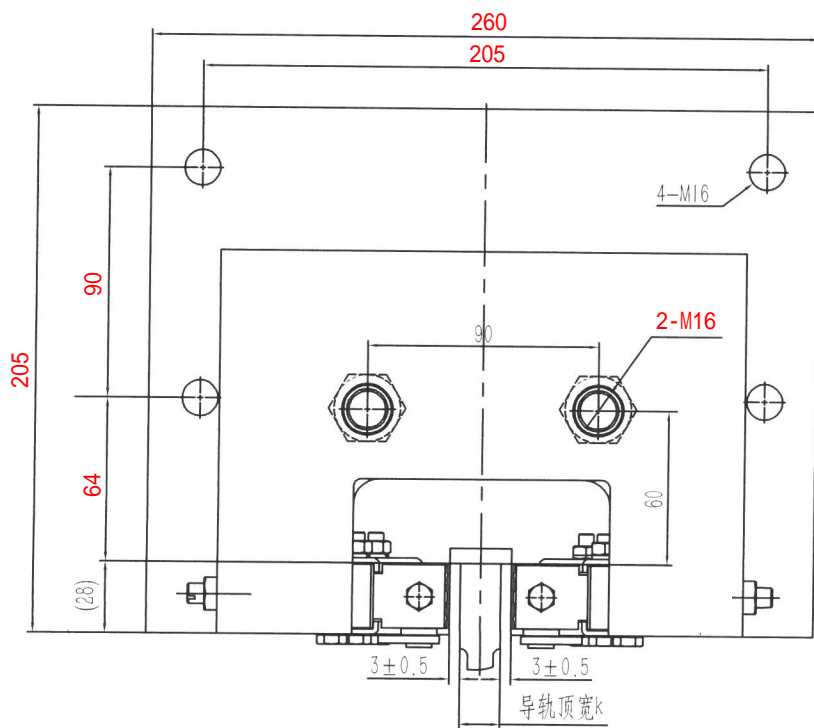
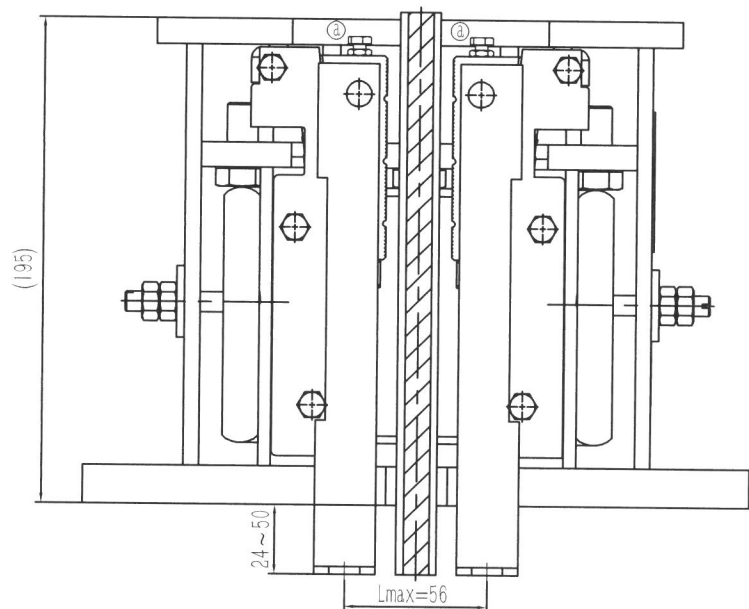
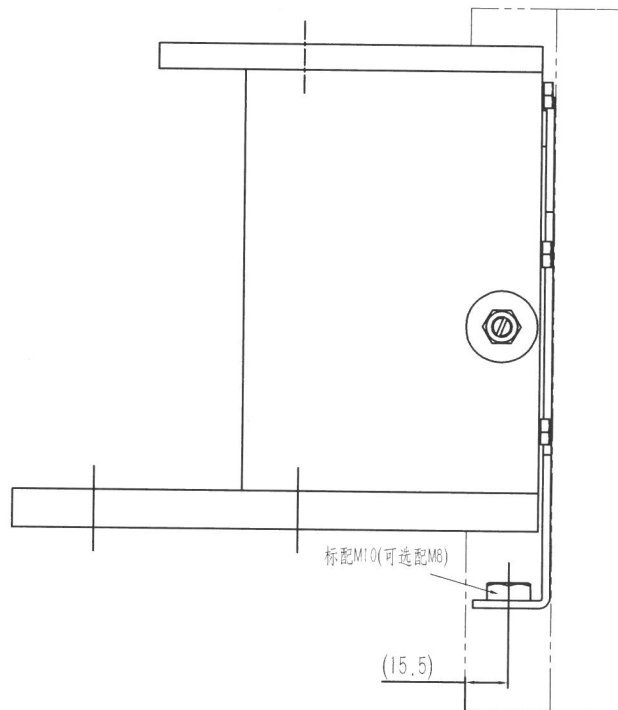


881-X0



安全钳型号	安全钳类型	允许系统质量	额定速度	导轨宽度	提拉形式	安装位置
OX-188	渐进式	1000~4000kg	≤2.5m/s	≤16mm	双提拉 (标配M10)	轿厢侧、对重侧



型号	A	B	C	D	E	匹配导轨
A01	260	205	205	90	92	OX-029
A02	260		110			

1. 本件适用额定速度:  $\leq 2.5$  m/s, 允许系统质量(P+Q)需参照有效的型式试验报告; 生产时需注明参数要求;
2. 本图按配OX-029导轨绘制, 如配用其它导轨需注明参数(如按照导轨OX-310F(A01)为例, 注明参数为: 73-100×150/4-M16)

						总装图			宁波奥德普电梯部件有限公司	
④	2		JL-4-1 252	周正	20200428				渐进式安全钳	
标记	处数	分区	文件更改号	签名	年、月、日					
设计	周正	20190708	标准化			阶段标记				
校对						重量				
审核	舒佳乐	20190708				比例				
工艺			批准			A				
						17.67				
						1:2				
						共 张				
						第 张				
									OX-188	