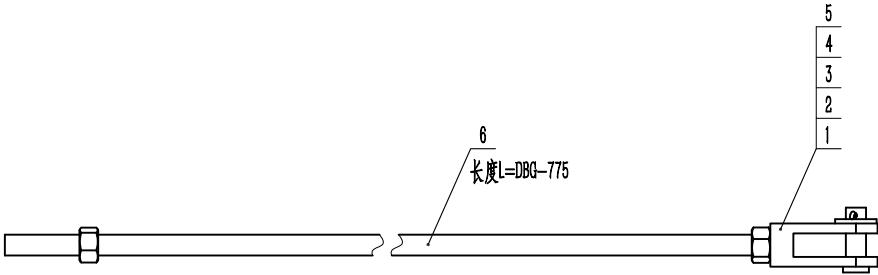




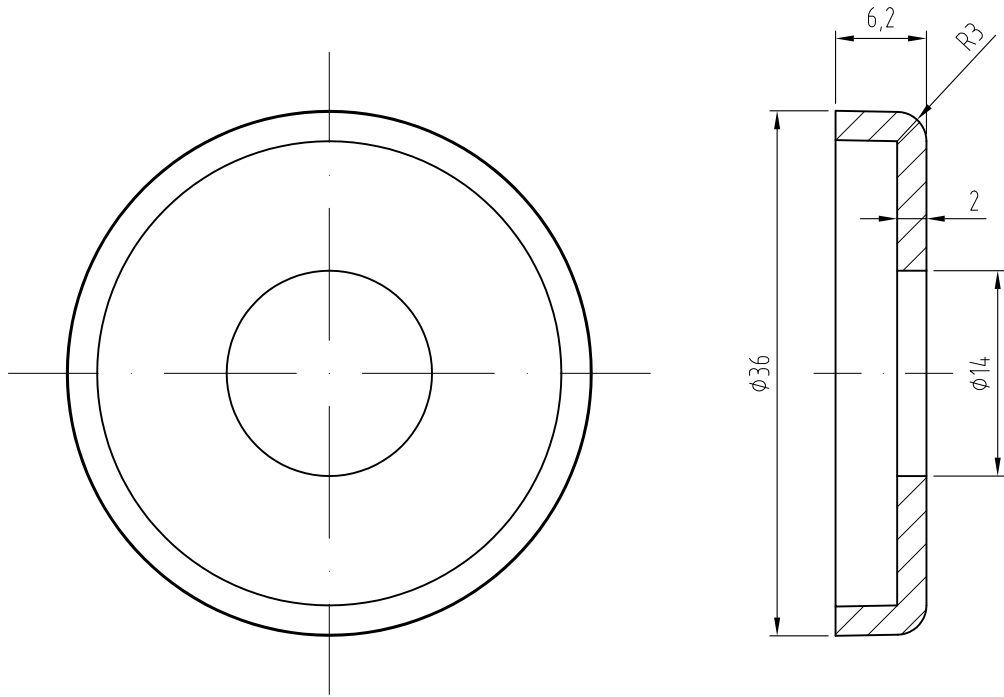
|     |    |    |       |    |       |         |     |     |  |           |
|-----|----|----|-------|----|-------|---------|-----|-----|--|-----------|
|     |    |    |       |    |       |         |     |     |  | 短拉杆组件     |
| 标记  | 处数 | 分区 | 更改文件号 | 签名 | 年、月、日 |         |     |     |  |           |
| 设计  |    |    | 标准化   |    |       | 阶 段 标 记 | 重 量 | 比 例 |  |           |
|     |    |    |       |    |       |         |     | 1:3 |  |           |
| 审 核 |    |    |       |    |       | 共 张 第 页 |     |     |  | OX-388T.5 |
| 工 艺 |    |    | 批 准   |    |       |         |     |     |  |           |



|    |             |            |    |       |      |      |     |
|----|-------------|------------|----|-------|------|------|-----|
| 6  | OX-388T.6-1 | 螺杆 M12     | 2  |       |      |      | 无图  |
| 5  | GB/T 6170   | 螺母 M12     | 2  |       |      |      |     |
| 4  | GB/T 91     | 开口销 2.5×25 | 1  |       |      |      |     |
| 3  | GB/T 97.1   | 平垫 12      | 1  |       |      |      |     |
| 2  | OX-388T.5-2 | 连接销轴       | 1  | Q235A |      |      | 借用件 |
| 1  | OX-388T.5-1 | 连接件        | 1  | Q235A |      |      | 借用件 |
| 序号 | 图 号         | 名 称        | 数量 | 材 料   | 单计重量 | 总计重量 | 备注  |

|     |    |    |       |    |       |  |     |     |           |
|-----|----|----|-------|----|-------|--|-----|-----|-----------|
|     |    |    |       |    |       | AODEPU® 宁波奥德普电梯部件有限公司                      |     |     |           |
|     |    |    |       |    |       | NINGBO AODEPU ELEVATOR COMPONENTS CO.,LTD. |     |     |           |
| 标记  | 处数 | 分区 | 更改文件号 | 签名 | 年、月、日 | 长拉杆组件                                      |     |     |           |
| 设 计 |    |    | 标准化   |    |       |  |     |     |           |
| 审 核 |    |    |       |    |       | 阶 段 标 记                                    | 重 量 | 比 例 | OX-388T.6 |
| 工 艺 |    |    | 批 准   |    |       | 共  | 张   | 第 页 |           |

其余



|    |    |    |       |    |       |  |  |    |    |     |             |     |  |
|----|----|----|-------|----|-------|--|--|----|----|-----|-------------|-----|--|
|    |    |    |       |    |       | <div> 宁波奥德普电梯部件有限公司</div> <div>NINGBO AODEPU ELEVATOR COMPONENTS CO.,LTD.</div> |  |    |    |     |             | 弹簧盖 |  |
|    |    |    |       |    |       | Q235A/2  |  |    |    |     |             |     |  |
| 标记 | 处数 | 分区 | 更改文件号 | 签名 | 年、月、日 |  |  |    |    |     |             |     |  |
| 设计 |    |    | 标准化   |    |       | 阶段标记   |  | 重量 | 比例 |     |             |     |  |
|    |    |    |       |    |       |  |  |    |    | 2:1 | 0X-388T.5-4 |     |  |
| 审核 |    |    |       |    |       |  |  |    |    |     |             |     |  |
| 工艺 |    |    | 批准    |    |       | 共      张      第      页   |  |    |    |     |             |     |  |