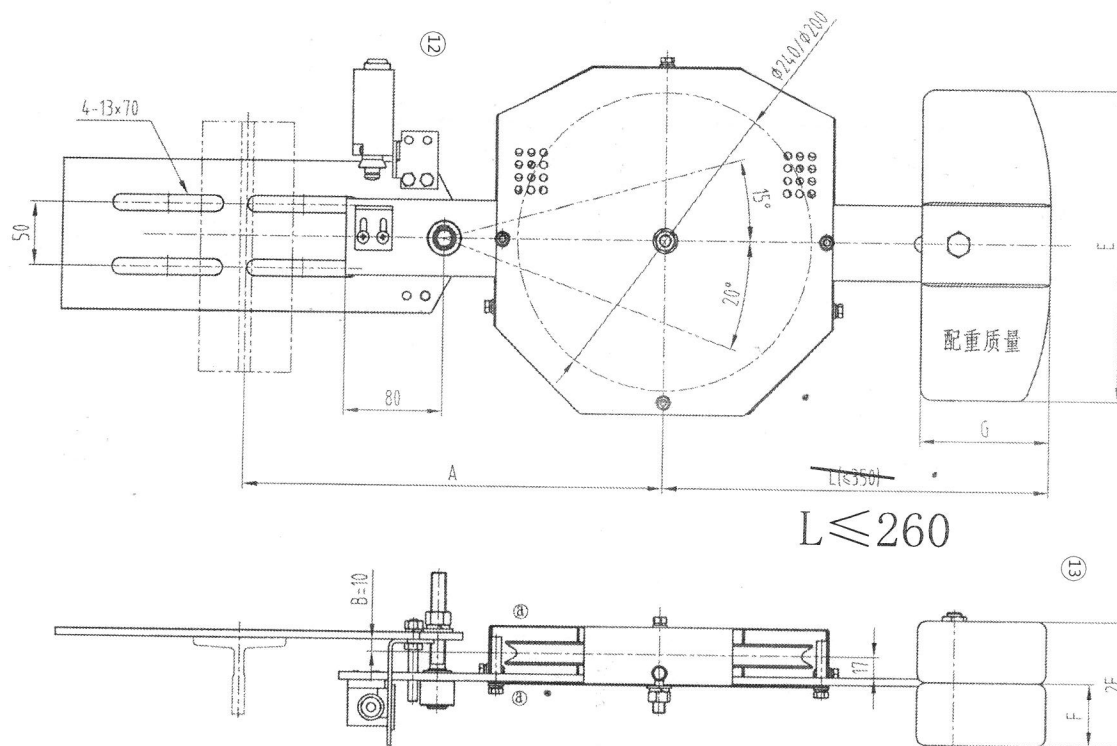


FB-XOA2619ADF005-S41013



技术说明

- 1、本件按240绳轮绘制，具体使用时根据指令装配（注意绳轮节径，绳槽规格等）；
- 2、配重的使用根据指令要求，我司标配16kg重量石；
- 3、参数A,B值根据图纸表单参数使用，如需变化需注明对应参数说明；
- 4、配重质量标识统一标注在配重块两侧如图位置；
- 5、本件防护形式采用全防护；
- 6、本件产品对应OX-200张紧装置，该图为杭州西奥定制；
- 7、绳轮采用钢板轮。

第一视角 实施日期  
CC 关键特性

实施日期

宁波奥德普电梯部件有限公司  
NINGBO AODEPU ELEVATOR COMPONENTS CO., LTD.

总装示意图

张紧装置

阶段标记 重量 比例  
1:4

AX200V025

第 1 张 共 2 张

杭州西奥电梯有限公司会签章			
西奥图号	①	1XOA2619ADF	增加技术要求7
西奥件号	②	Z	增加重量标识
确认人	李民生	日期	2024.5.14
共 2 页第 1 页	CA号	CA-D2405049	

更改内容

李民生 24.5.28  
胡建升 22.10.18  
签名 年月日

设计 胡建升 2022.07.15 标准化  
审核 24.5.28  
工艺 批准 2024.5.28

杭州西奥件号	奥德普件号	绳轮直径	钢丝绳直径	A	B	重块质量 (kg)	重块材质	E	F	G	L	提升高度 (m)	匹配导轨
XOA2619ADF001	AX200V025G99	200	6	280	500 10	16	重晶石	265	70	130	310	0~50	T75/T82/T89
XOA2619ADF002	AX200V025G98	240	6.3	300		16		265	70	130	310	0~50	
XOA2619ADF003	AX200V025G97	240	8	300		16		265	70	130	310	0~50	
XOA2619ADF004	AX200V025G96	240	8	300		24		265	85	165	345	50~100	
XOA2619ADF005	AX200V025G95	200	6	280		16	铸铁	250	50	105	315	0~50	
XOA2619ADF006	AX200V025G94	240	6.3	300		16		250	50	105	315	0~50	
XOA2619ADF007	AX200V025G93	240	8	300		16		250	50	105	315	0~50	
XOA2619ADF008	AX200V025G92	240	8	300		24		285	45	85	295	50~100	
XOA2619ADF009	AX200V025G91	200	6	330		16	重晶石	265	70	130	310	0~50	
XOA2619ADF010	AX200V025G90	240	8	350		16		265	70	130	310	0~50	
XOA2619ADF011	AX200V025G89	240	8	350		24	铸铁	265	85	165	345	50~100	
XOA2619ADF012	AX200V025G88	200	6	330		16		250	50	105	315	0~50	
XOA2619ADF013	AX200V025G87	240	8	350		16		250	50	105	315	0~50	
XOA2619ADF014	AX200V025G86	240	8	350		24		285	45	85	295	50~100	

- (b) XOA2619ADF009  
 (b) XOA2619ADF010  
 (b) XOA2619ADF011  
 (b) XOA2619ADF012  
 (b) XOA2619ADF013  
 (b) XOA2619ADF014

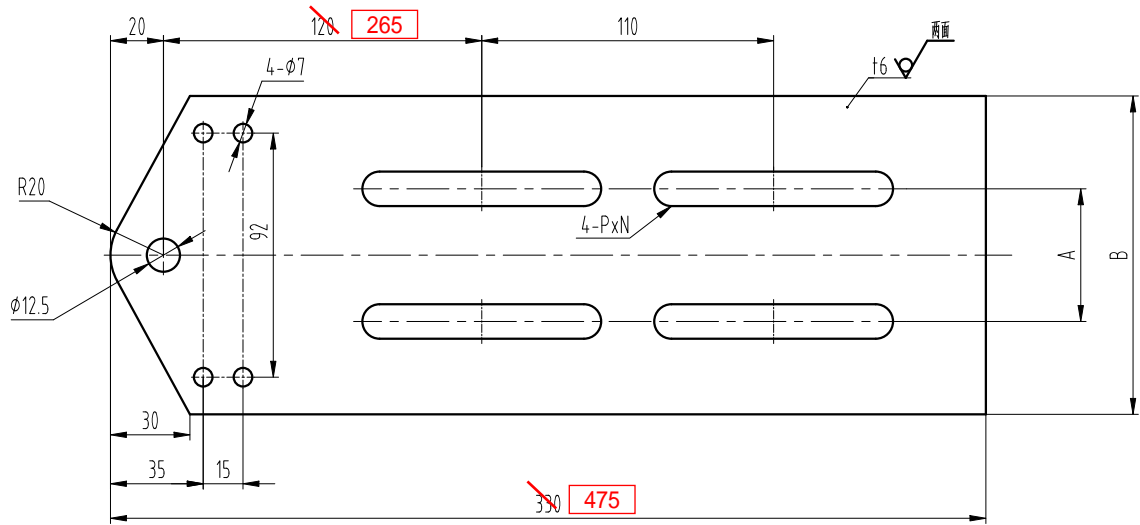


杭州西奥电梯有限公司会签章			
西奥图号	XOA2619ADF		
西奥件号	6 增加件号009~014		
图号	001-014	外数	
确认人	平哲军	日期	2024.5.14
共 一 页	第 2 页	CA号	CA-D2405049

第一视角		实施日期		
CC	关键特性	设计	胡建升	2022.07.15 标准化
		审核	刘磊	24.05.28
		批准	何卫军	2024.5.28
		阶段标记	重量	比例
				1:1
		第 2 张	共 2 张	

张紧装置

AX200V025



尺寸表

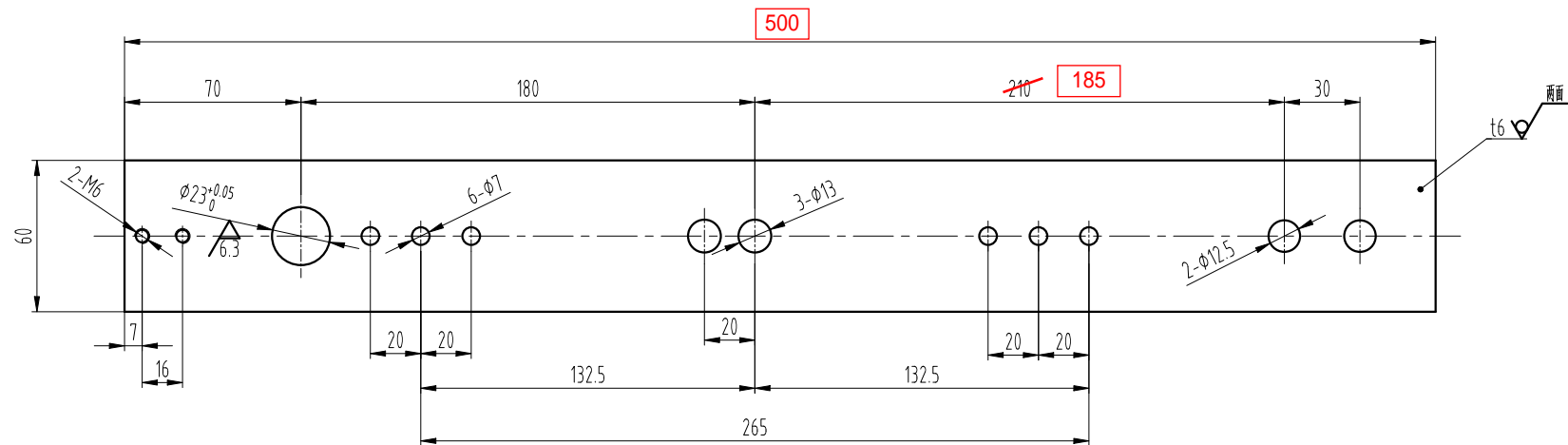
X20000A01	P×N	A	B
G01	13X70	50	120
G02	10X50	30	110



技术要求

- 1 去锐角毛刺，表面平整；
- 2 表面喷塑处理，颜色按生产指令确定；

										第一视角		实施日期		A  EPU® 宁波奥德普电梯部件有限公司 NINGBO AODEPU ELEVATOR COMPONENTS CO.,LTD.													
										CC		关键特性		钢板 Q235B/6.0													
										设计		胡建升		2022.09.07		标准化						安装底板					
																				阶段标记		重量		比例			
③ 1 图纸更新换代										胡建升		2023.04.04		审核		刘晶		2023.04.04				A		1:2		X20000A01	
标记 处数 更改内容										签名		年月日		工艺		竺钊辉		2023.04.04		批准		俞礼园		2023.04.06			



技术要求  
1 去锐角毛刺，表面平整；  
2 表面喷塑处理，颜色按生产指令确定；

图框: A3 Ver 1.3

第一视角		实施日期		宁波奥德普电梯部件有限公司 NINGBO AODEPU ELEVATOR COMPONENTS CO.,LTD.			
CC 关键特性		钢板 6/Q235B		摇杆			
设计	张宏华	2023.04.28	标准化	阶段标记	重量	比例	OX-200. 2. 1-1
审核	刘晶	2023.04.29				1:2	
工艺	竺钊辉	2023.05.08	批准	俞礼园	2023.05.13	第 1 张 共 1 张	