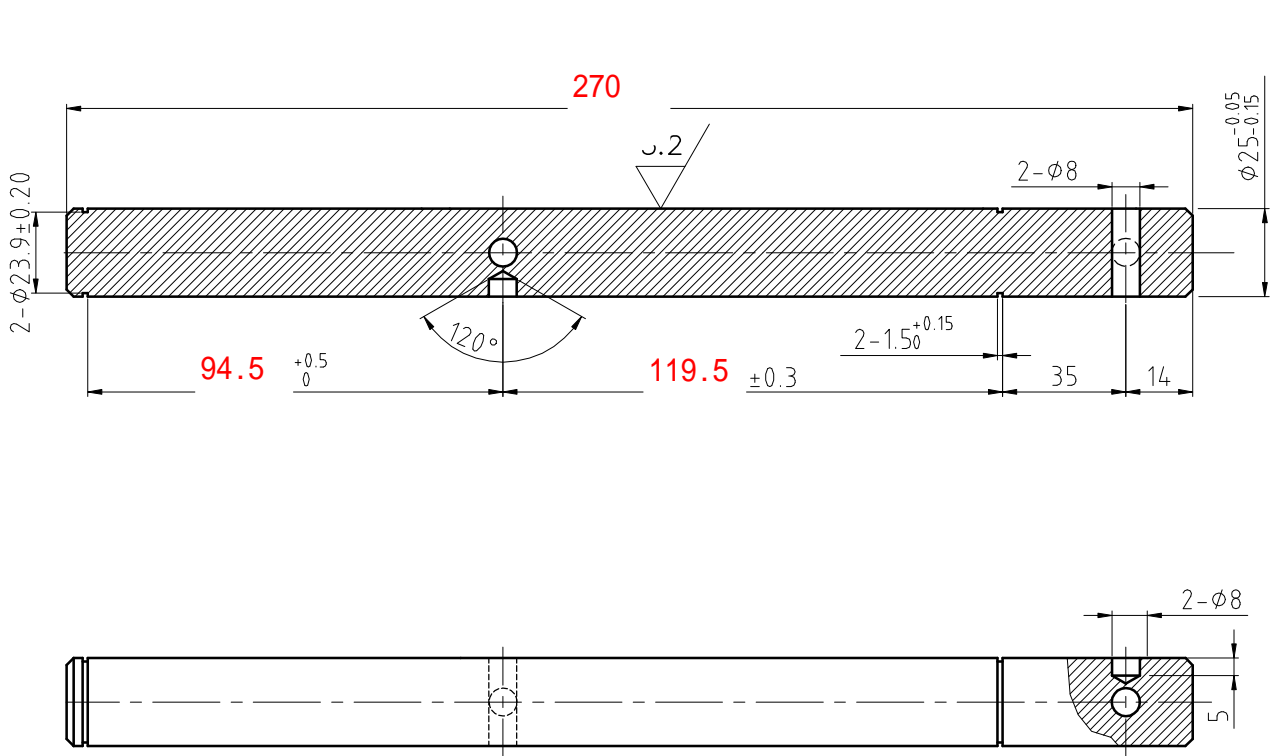


标记	处数	分区	签名	日期 DATE	更改内容 CHANGE	标记	处数	分区 PLACE	签名 SIGNATURE	日期 DATE	更改内容 CHANGE	

常用			 宁波奥德普电梯部件有限公司				
	核准 APPROVED	日期 DATE	2016.3.15	重量 WEIGHT	比例 SCALE	名称 TITLE	联动机构
保留	达文册 3/16	制图 DRAWN	舒佳乐 3/15		1:9	图号 DWGNO	
		设计 DESIGNED	舒佳乐 3/15				
一次		审核 CHECKED	周正 3/16	共 3 张 第 1 张		OX-210BTX	版本 00







图号 DWGNO		OX-210BT-16										变 品号 更 TEM		所要数 REQD PER SET	
变 序号 更 ITEM	品 名 DESCRIPTION	DEF	部件代号 MATERIAL CODE	品/群 ITEM	L 番	材料代号-材料规格 MATERIAL		单 位	切 断	购 入	加 工 涂 装	涂 装 以外	热 处 理 HTTR	-00	
-01	短转轴		OX-210BT-16	01		Q235A-Ø25*315								-01	



技术要求

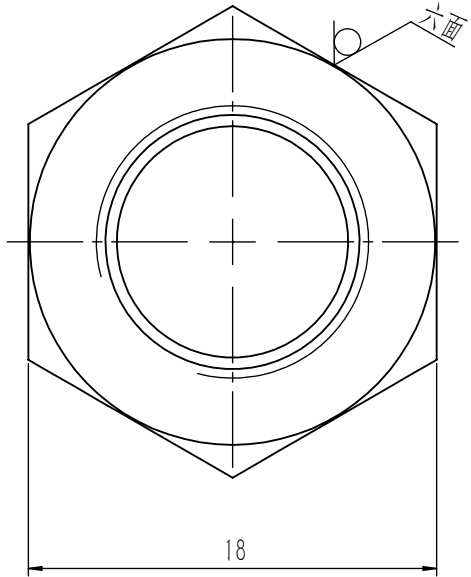
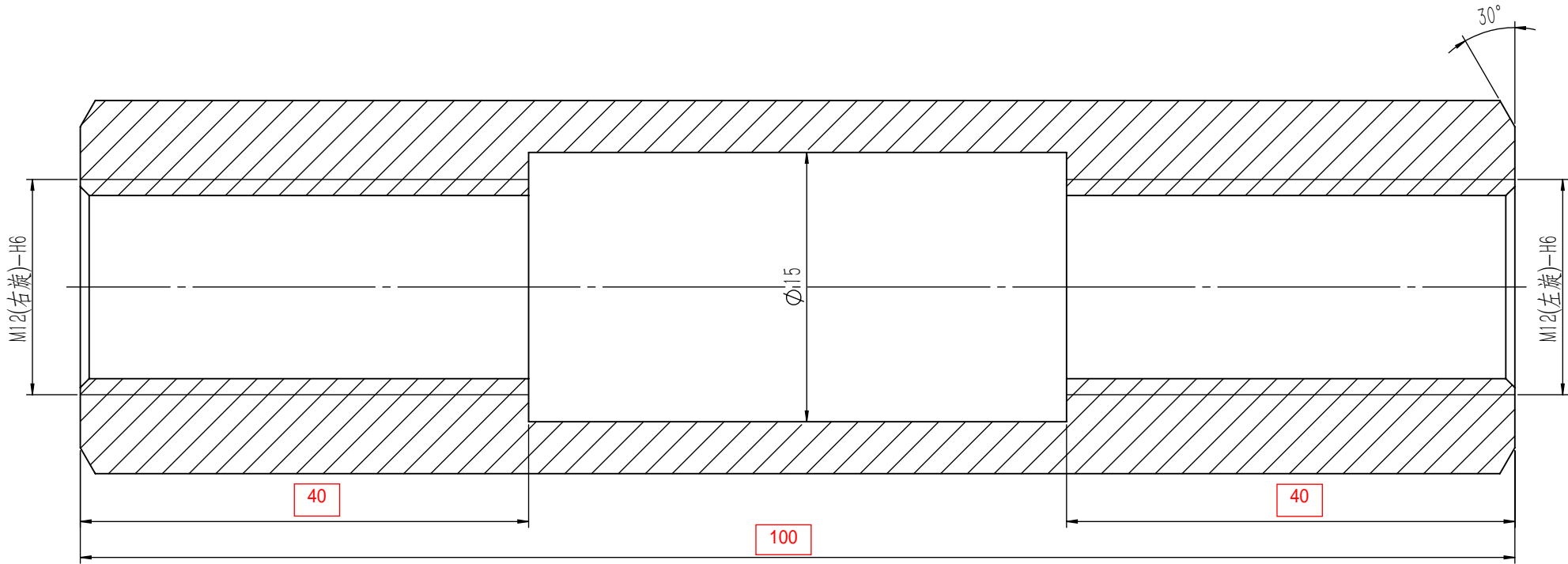
1. 边角去毛刺，未注倒角处 $2 \times 45^\circ$ ；
2. 表面镀白锌，锌层厚度不小于 $8 \mu\text{m}$ 。

2. 表面镀白锌, 锌层厚度不小于8 μm.																 宁波奥德普电梯部件有限公司					
												核准 APPROVED	日期 DATE	2016. 3. 15	重量 WEIGHT	比例 SCALE	名称 TITLE	短转轴			
													制图 DRAWN	舒佳乐 3/16			1:2				
												一次	设计 DESIGNED	舒佳乐 3/16				图号 DWGNO	OX-210BTX-16		版本 00
													审核 CHECKED	李煜 3/16	共 张 第 张						
标记	处数	分区	签名	日期 DATE	更改内容 CHANGE	标记	处数	分区 PLACE	签名 QUANTITY	日期 DATE	更改内容 CHANGE										

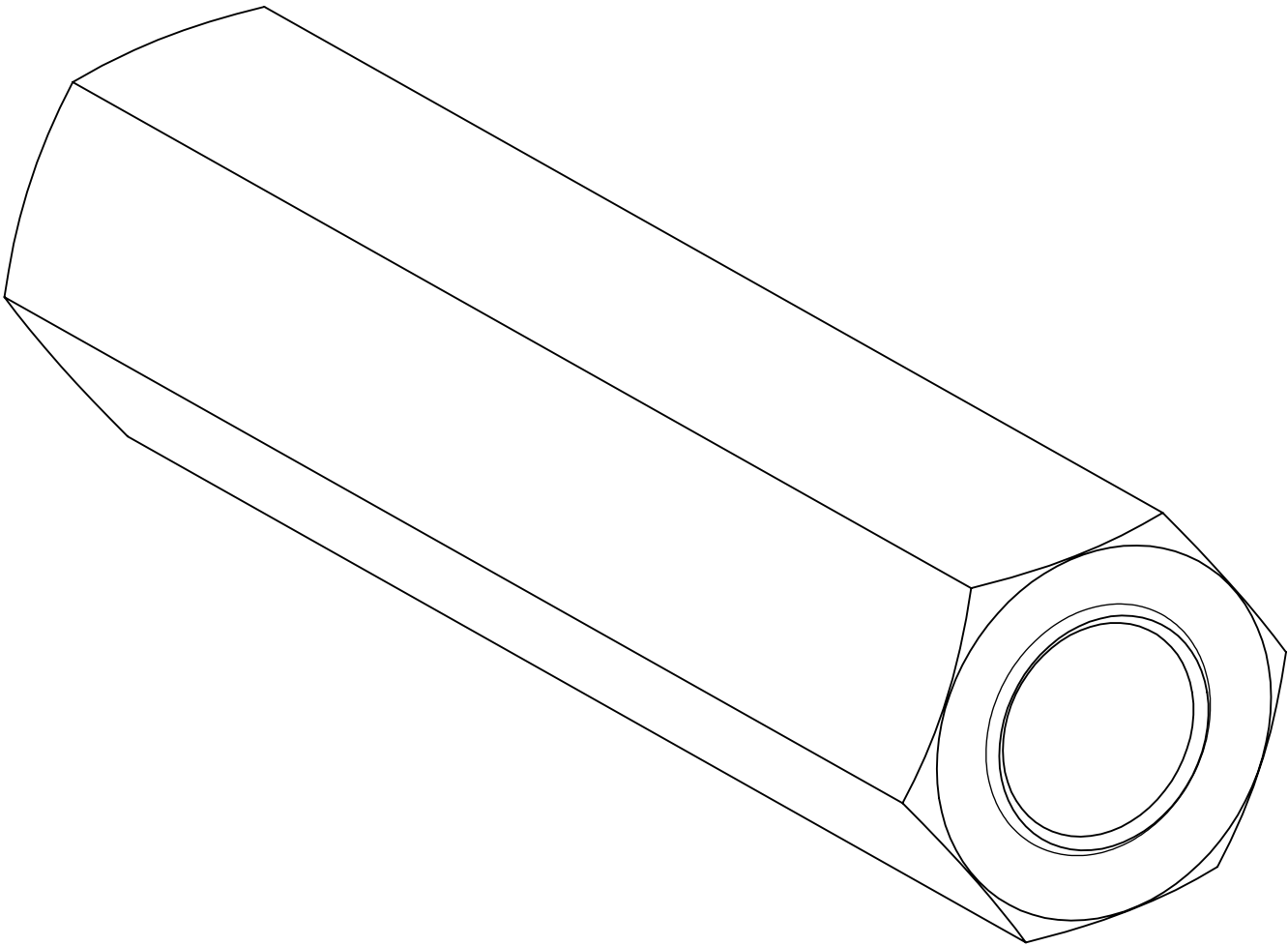
OX288T.3-1

基本尺寸	0~6	6~30	30~120	120~400	400~1000	1000~2000	2000~4000
公差	0.1	0.2	0.3	0.5	0.8	1.2	2.0

其余  $\sqrt{12.5}$






技术说明  
1.性能等级为8级；  
2.边角去毛刺，未注明倒角为1×45°；  
3.表面镀锌钝化处理。



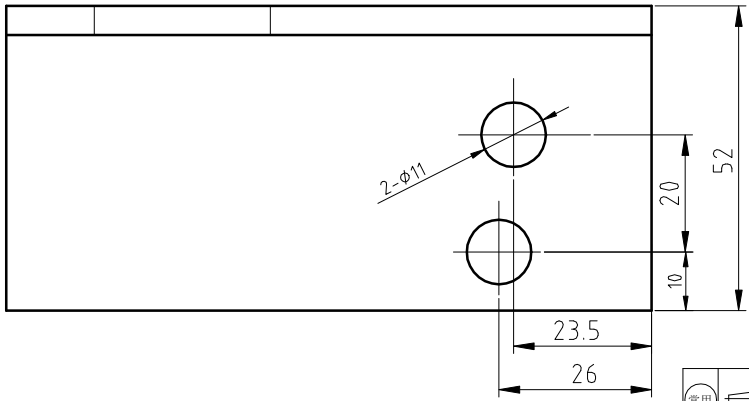
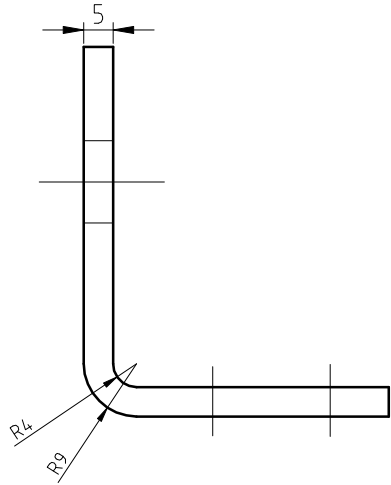
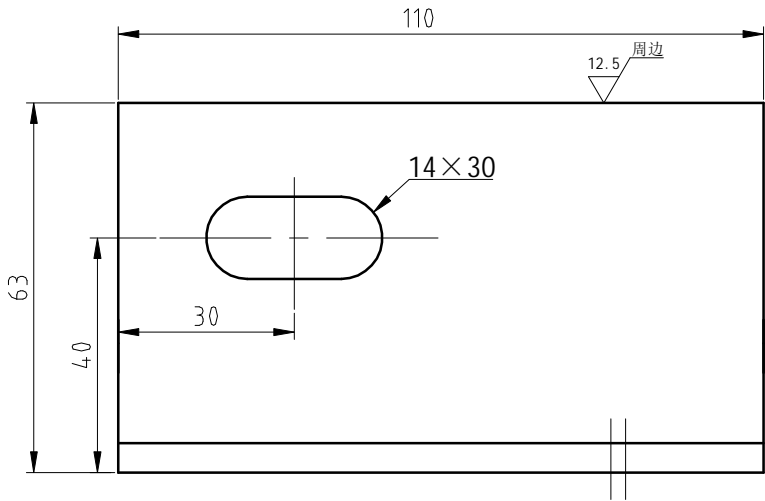
借(通)用件登记
旧底图总号
底图总号
签字
日期

						六角型材(S=18)			宁波奥德普电梯部件有限公司	
标记	处数	分区	文件更改号	签名	年、月、日	阶段标记			左右旋螺母	
设计			标准化							
校对						0.10			OX288T.3-1	
审核										
工艺			批准			共 张 第 张				

											<div>常用</div>			 宁波奥德普电梯部件有限公司										
											保留	核准 APPROVED	日期 DATE	2016. 3. 15	重量 WEIGHT	比例 SCALE	名称 TITLE	反牙螺杆						
												制图 DRAWN	舒佳乐 3/15											
a	1	3C	李煜	2016. 9. 09	原L尺寸明细表去除，更改为 L=导轨距-730mm							一次	设计 DESIGNED	舒佳乐 3/15			2:1	图号 DWGNO	OX-210BTX-14	版本 00				
标记	处数	分区	签名	日期 DATE	更改内容 CHANGE	标记	处数	分区 PLACE	签名 QUANTITY	日期 DATE	更改内容 CHANGE		审核 CHECKED	李煜 3/15	共 张 第 张									
1					2					3					4					5				

图号 DWGNO		OX-210BT-12														变品 更号		所 要 数 REQD PER SET	
变 更	序 号 ITEM	品 名 DESCRIPTION	DEF	部 件 代 号 MATERIAL CODE	品/群 ITEM	L 番	材 料 代 号-材 料 规 格 MATERIAL		单 位	切 断	购 入	加 工 涂 装	涂 装 以 外	热 处 理 HTTR		-00			
	-01	弹 簧 约 束 板		OX-210BT-12	01		Q235A/5T									-01	2		

其余



- 技术要求：
- 1. 边角去毛刺；
  - 2. 表面电镀蓝白锌。

标记	处数	分区	签名	日期	更改内容	标记	处数	分区	签名	日期	更改内容								
				DATE	CHANGE			PLACE	QUANTITY	DATE	CHANGE								

常用	核准 APPROVED	日期 DATE	2016. 12. 15	重量 WEIGHT	比例 SCALE	名称 TITLE	弹簧约束板		
保留	李煜 12/15	制图 DRAWN	舒佳乐 12/15		1:1	图号 DWGNO	OX-210BTX-12G02		版本 00
一次		设计 DESIGNED	舒佳乐 12/15			共 张 第 张			
		审核 CHECKED	李煜 12/15						