
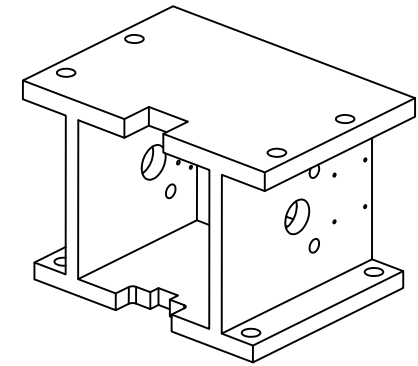
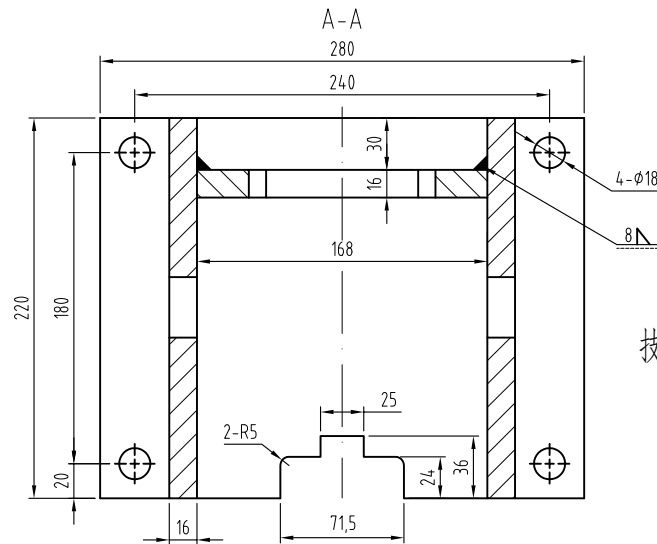
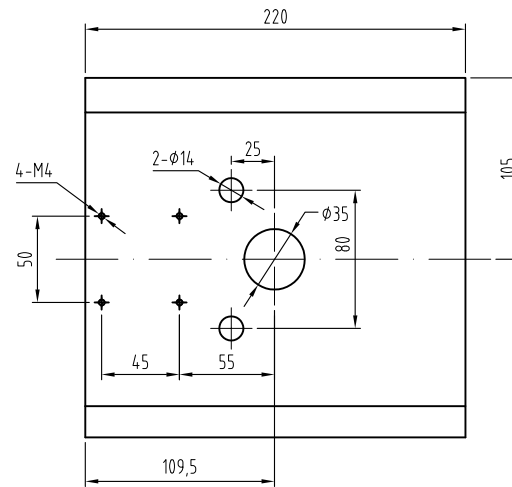
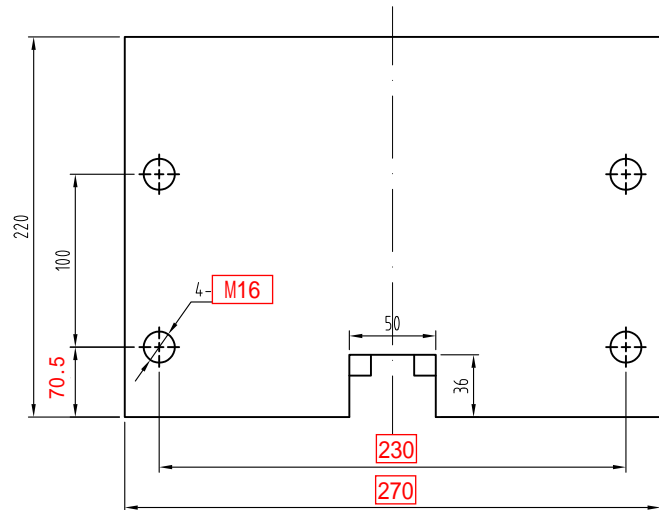
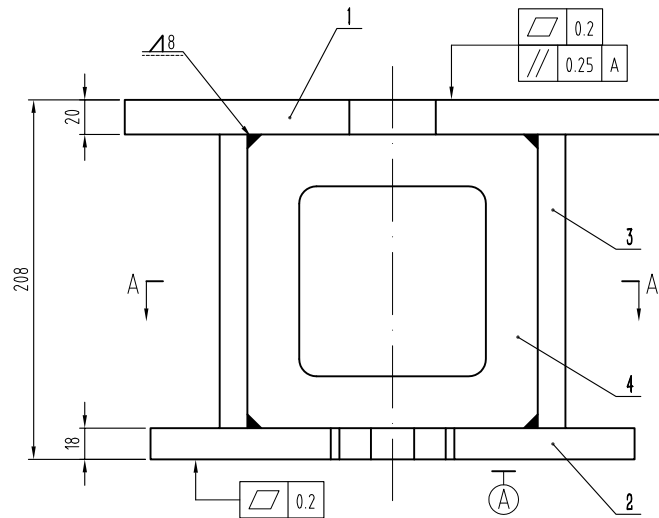


技术说明:

- 1、本装置按匹配OX-288安全钳要求确定, 选用时注意匹配调整;
- 2、本装置配装安全开关为ZS236-11Z(自动复位), 如需配装手动复位开关时需注明;
- 3、制动时连接顺畅无卡滞;
- 4、配导轨OX-12;
- 5、总允许质量 $P+Q \leq 5000\text{kg}$, 速度 $V \leq 0.63\text{m/s}$, 导轨宽度15.88, 16mm.

						 宁波奥德普电梯部件有限公司 NINGBO AODEPU ELEVATOR COMPONENTS CO.,LTD.					提拉机构 OX-388T
标记	处数	分区	更改文件号	签名	年、月、日						
设计			标准化			阶段 标记		重量	比例		
审核									1:8		
审批			批准			共 张 第			页		



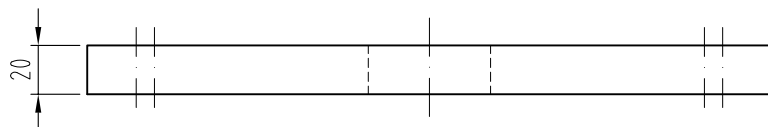
技术说明:

- 1、件1、2、3、4采用电焊连接，要求焊接平整可靠，无虚焊及堆焊等缺陷，整体无扭曲变形及底面焊接变形等；
- 2、焊接后整体喷涂色漆，颜色按公司标准，特殊按指令要求；
- 3、本件一套两件，左右各一件。

序号	图号	名称	数量	材料	单件重量	总计重量	备注
4	OX-388T.1-4	侧立横板	1	Q235A/16			
3	OX-388T.1-3	侧立纵板	2	Q235A/16			
2	OX-388T.1-2	下面板	1	Q235A/18			
1	OX-388T.1-1	上面板	1	Q235A/20			

						 宁波奥德普电梯部件有限公司 NINGBO AODEPU ELEVATOR COMPONENTS CO.,LTD.				
						安装底座				
标记	处数	分区	更改文件号	签名	年、月、日					
设计			标准化			阶段标记		重量	比例	
									1:3	
审核						OX-388T.1				
工艺			批准							
						共 张 第 页				

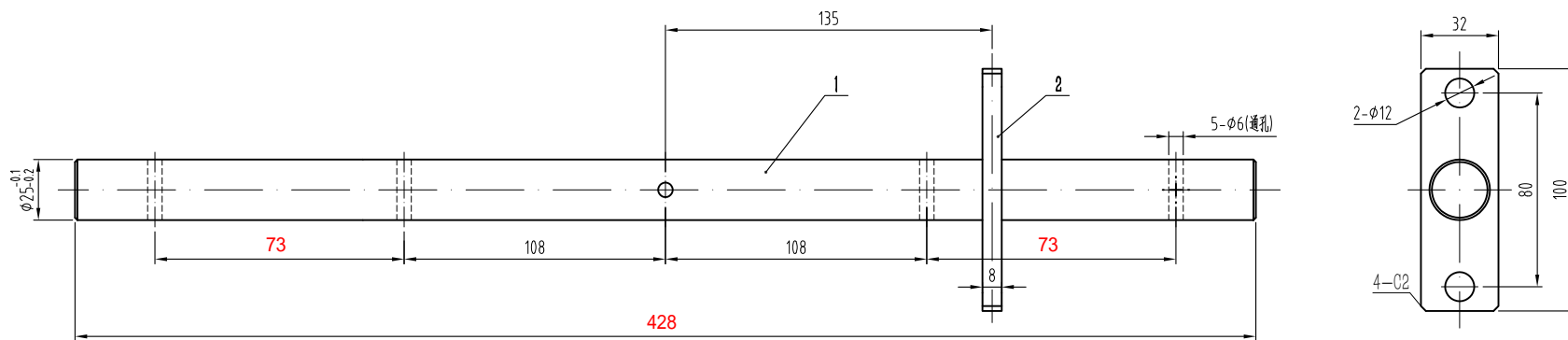
其余



技术说明:

1、零件边角去毛刺，锐角倒钝。

						<div><div> 宁波奥德普电梯部件有限公司</div><div>NINGBO AODEPU ELEVATOR COMPONENTS CO.,LTD.</div></div>									
						Q235A/20						上面板			
标记	处数	分区	更改文件号	签名	年、月、日										
设 计			标准化			阶 段 标 记		重 量		比 例		OX-388T.1-1			
										1:3					
审 核															
工 艺			批 准			共 张 第 页									



技术说明:

- 1、本件采用电焊连接,焊接可靠,无虚焊漏焊;
- 2、表面镀锌处理;
- 3、焊接后整体无扭曲变形等缺陷,保持轴杆平直光洁。

2	OX-388T.2-2	联动曲柄	1	Q235A/8			
1	OX-388T.2-1	联动轴	1	Q235A φ 25			
序号	图 号	名 称	数量	材 料	单计	总计	备注
					重量	重量	
标记	处数	分区	更改文件号	签名	年、月、日	联动轴组件	
设 计			标准化				
						OX-388T.2	
审 核							
工 艺			批 准			共 张 第 页	

AODEPU® 宁波奥德普电梯部件有限公司
NINGBO AODEPU ELEVATOR COMPONENTS CO.,LTD.