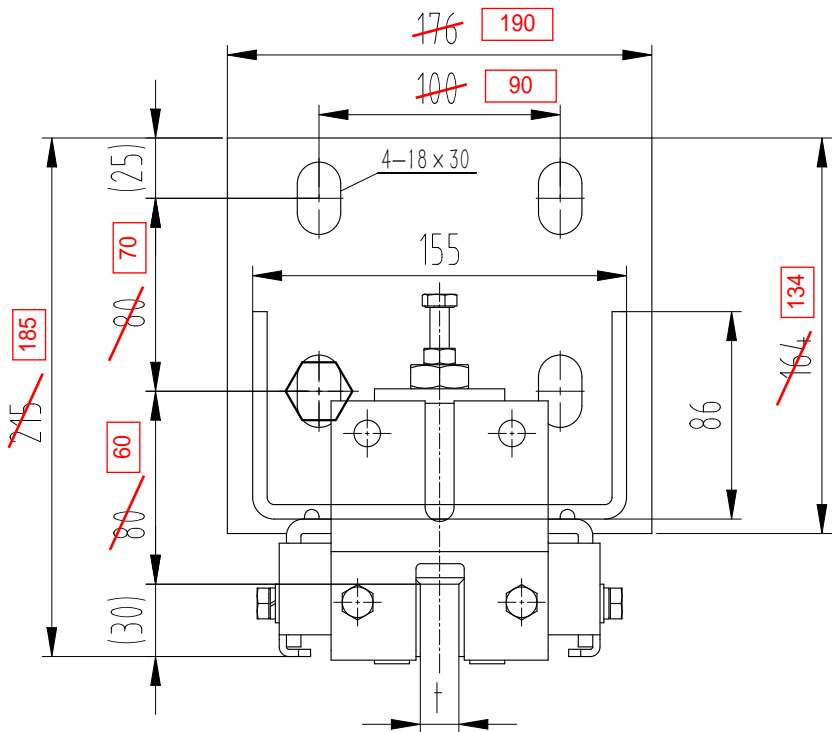
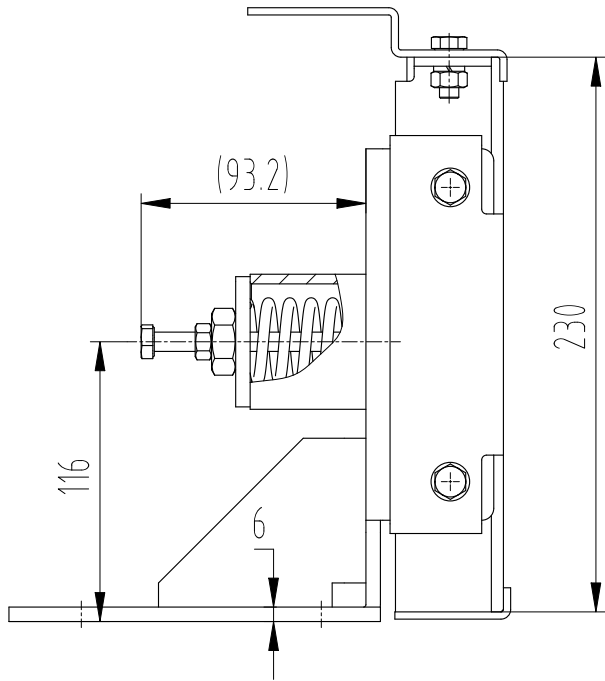
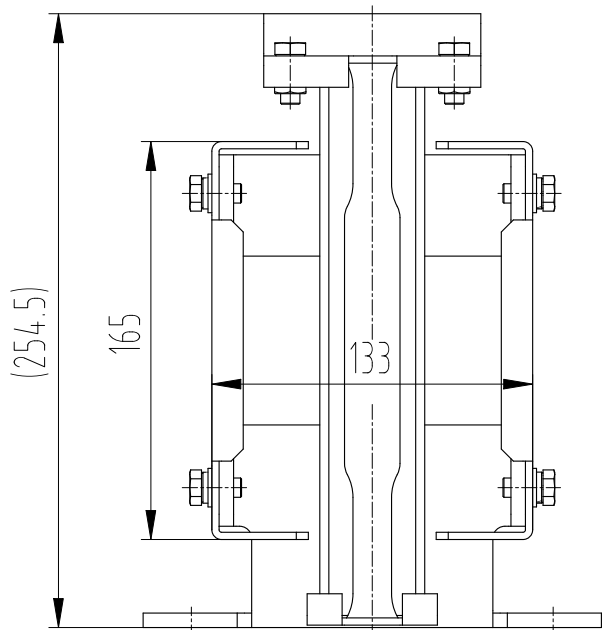


OX310F

基本尺寸	0~6	6~30	30~120	120~400	400~1000	1000~2000	2000~4000
公差	0.1	0.2	0.3	0.5	0.8	1.2	2.0



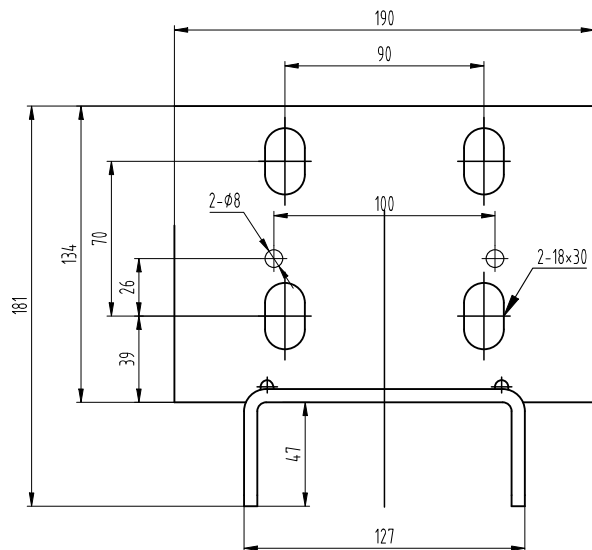
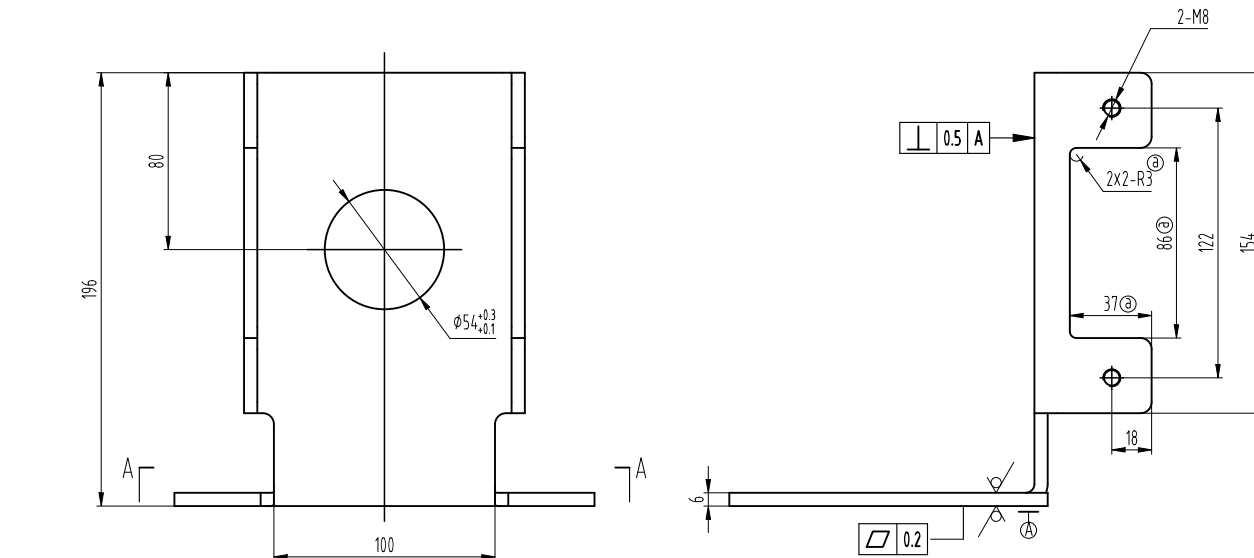
规格分类	A	B	C	D	E	导轨顶面宽t
A01	190	150	155	45	100	10、16

宁波奥德普电梯部件有限公司

导靴

OX310F

设计	校对	审核	工艺	处数	分区	文件更改号	签名	年、月、日	阶段标记	重量	比例
										5.86	1:2
									共 1 张	第 1 张	



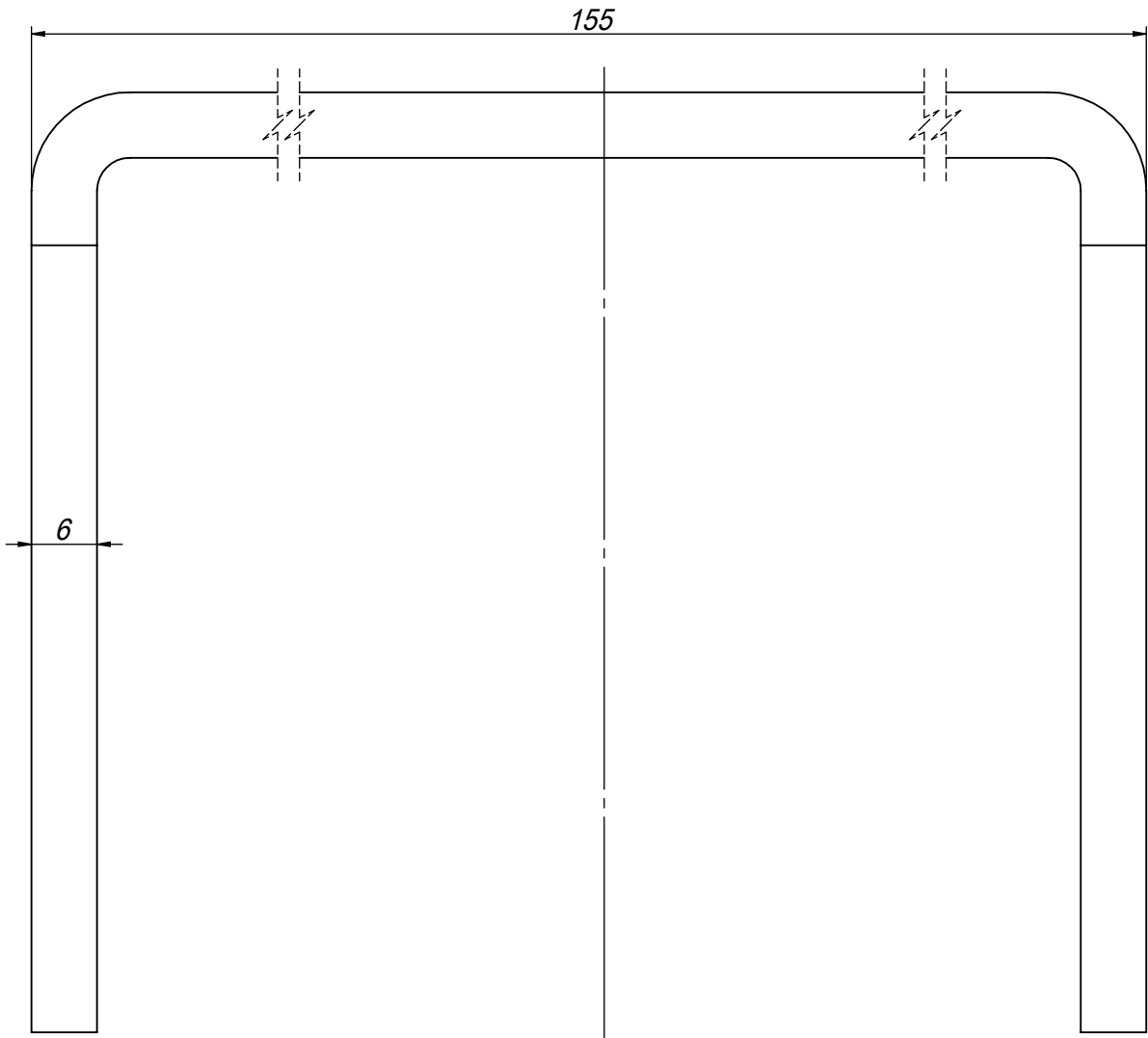
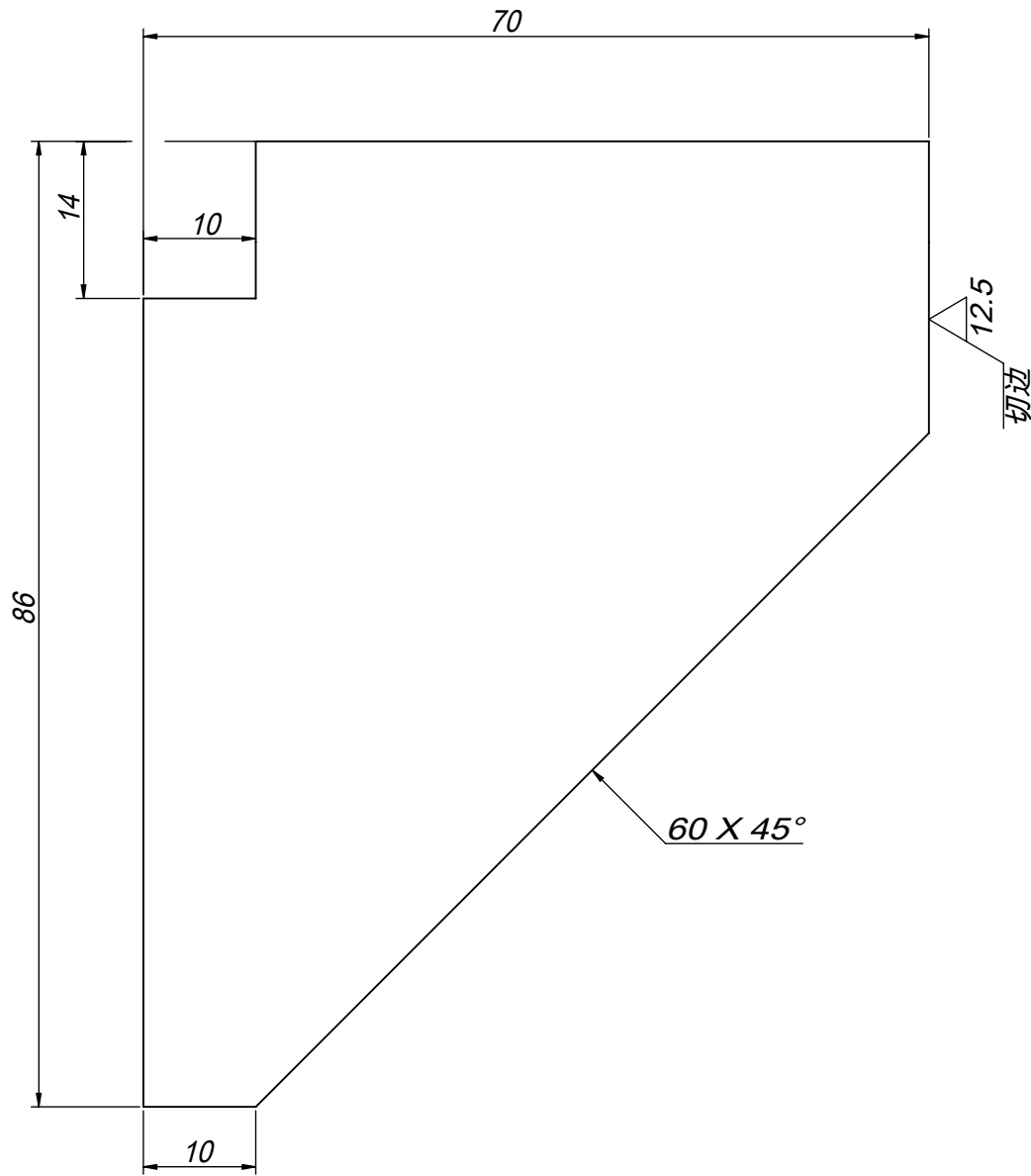
技术要求:

- 1、本件采用钢板折弯成型, 未注圆角R5, 未注折弯内R角为 $\leq R4$;
- 2、折弯后底面平整无扭曲, 折弯垂直面竖直, 无明显偏斜;
- 3、边角去毛刺, 锐角倒角处理。

						 宁波奥德普电梯部件有限公司 NINGBO AODEPU ELEVATOR COMPONENTS CO., LTD.		
①	1		增加2个孔			Q235B/6		支架弯板
②	3			叶辉	2022.9.2			
标记	处数	分区	更改文件号	签名	年、月、日	阶段标记		OX310F.1-1(A02)
设计	叶辉	2022.9.2	标准化			阶	段	
审核						重	量	1:2
工艺			批准			比	例	
						共 张 第 页		

OX310F.1-2(A02)

基本尺寸	0~6	6~30	30~120	120~400	400~1000	1000~2000	2000~4000
公差	0.1	0.2	0.3	0.5	0.8	1.2	2.0



其余

借(通)用件登记

旧底图总号

底图总号

签 字

日 期

技术说明

- 1.边角去毛刺，锐角倒角处理；
- 2.折弯后无明显扭曲不平等现象。

						Q235A/6.0			宁波奥德普电梯部件有限公司		
									加强板		
标记	处数	分 区	文件更改号	签 名	年、月、日						OX310F.1-2(A02)
设 计			标准化			阶段标记		重量	比例		
校 对											
审 核								0.77	3:2		
工 艺			批 准			共 1 张			第 1 张		