

提升高度80米，
T140号轨，铸铁配重块，重量44kg
Φ240，钢丝绳Φ8。
满足新规范+新检规。

OX-350A-RZNV6P48

技术要求

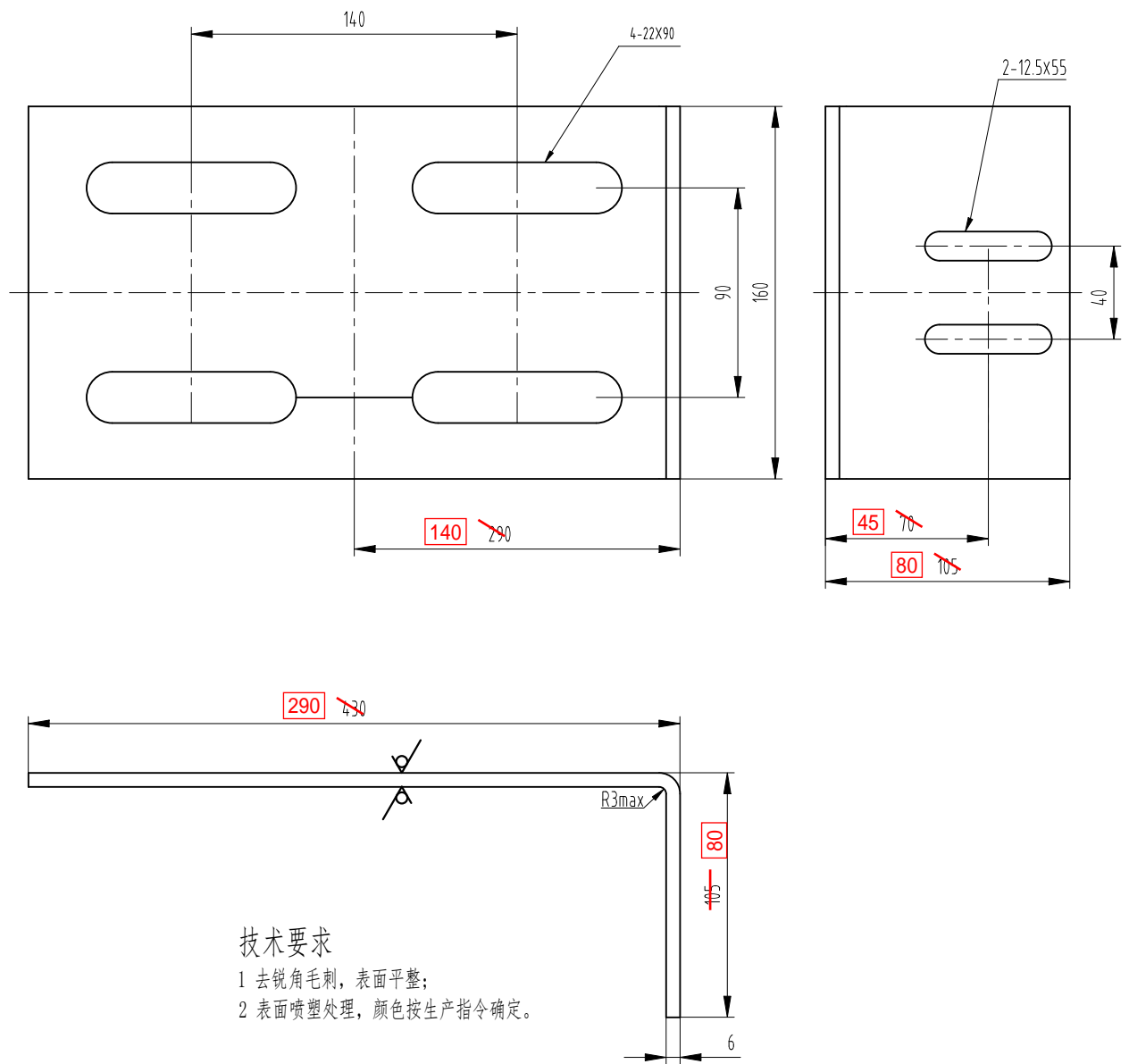
- 1 本装置主要应用于提升高度较大且额定速度较大的状态中，使用时注意匹配A与B参数；
- 2 开关位置与打杆之间的距离可根据实际情况确定，只需要确保出现钢丝绳松弛或断裂时能使安全开关动作，动作后需手动复位。
- 3 重块材质为铸铁，标准重量为42kg，可选配49kg。

图幅: A3 Ver 1.4

标记	处数	更改内容	签名	年月日

第一视角				实施日期		AODEPU® 宁波奥德普电梯部件有限公司 NINGBO AODEPU ELEVATOR COMPONENTS CO., LTD.					
CC		关键特性									
设计				标准化						张紧装置	
								阶段标记		重量 比例	
审核										1:4	
工艺				批准				第 1 张		共 1 张	
										OX-350A	

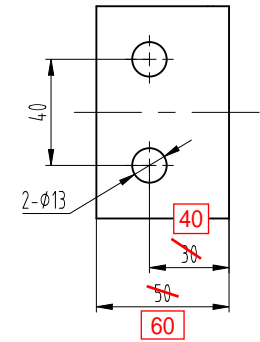
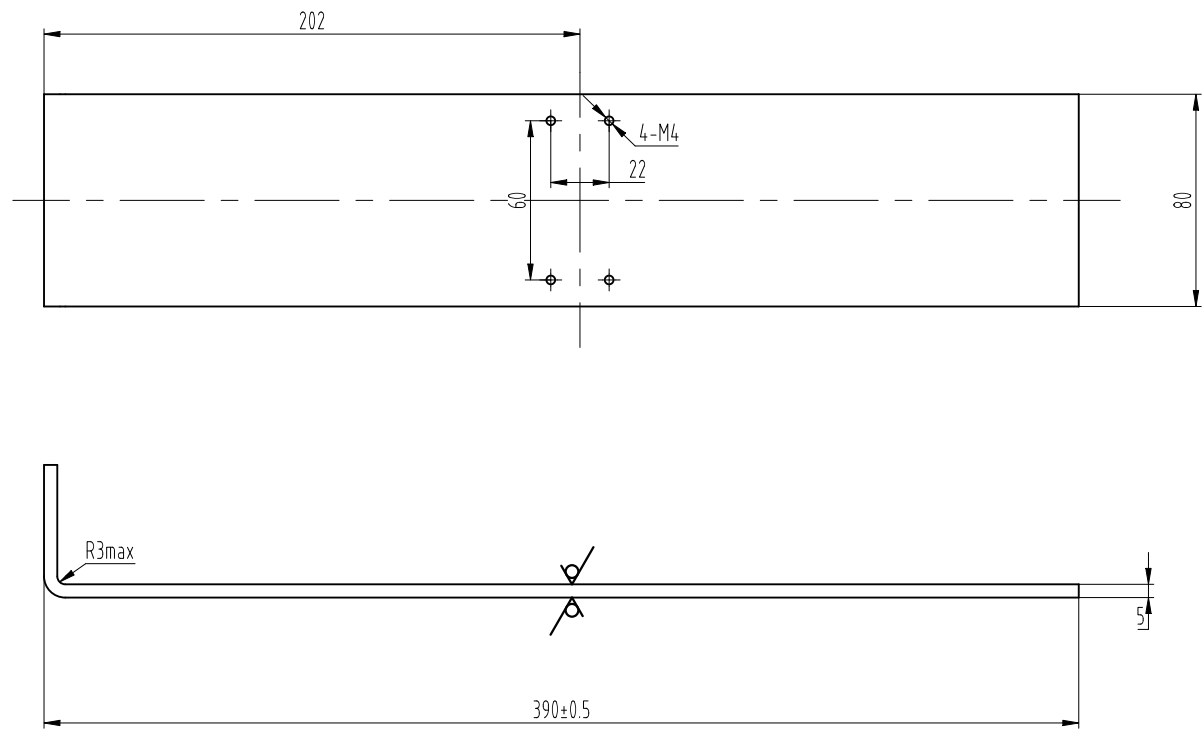
其余 12.5/



标记	处数	更改内容			签名 年月日

第一视角		实施日期		A●EPU® 宁波奥德普电梯部件有限公司	
CC 关键特性				NINGBO AODEPU ELEVATOR COMPONENTS CO., LTD.	
设计		标准化		钢板 6.0/Q235B	固定安装板
审核				阶段标记 重量 比例	
工艺		批准		第 1 张 共 1 张	OX350A. 2-1
				1:2	

图幅: A4 Ver 1.4

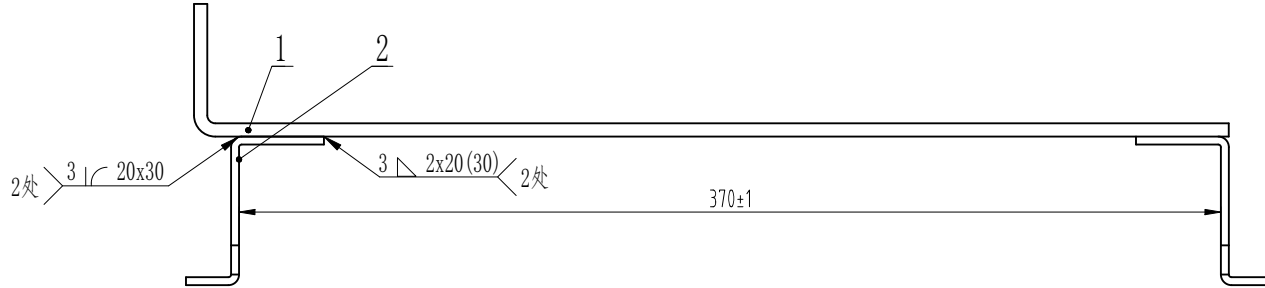
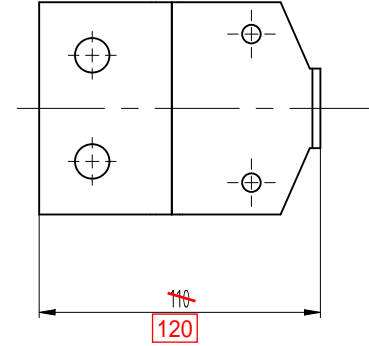
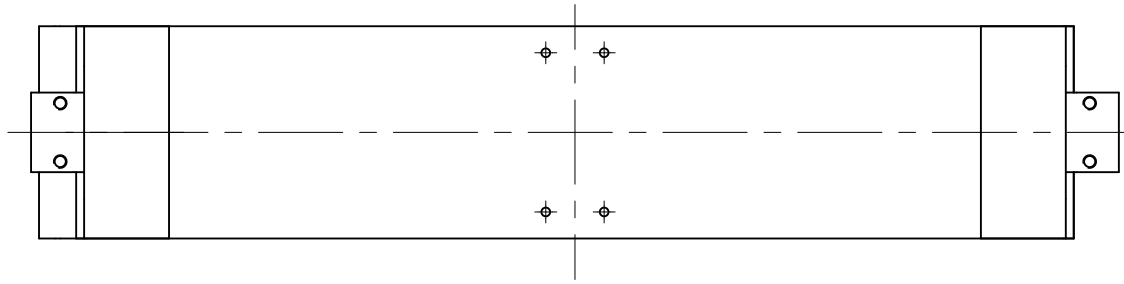


技术要求
1 去锐角毛刺，表面平整。

图框: A3 Ver 1.4

标记	处数	更改内容			签名 年月日


第一视角			实施日期			A O EPU [®] 宁波奥德普电梯部件有限公司 NINGBO AODEPU ELEVATOR COMPONENTS CO.,LTD.					
CC 关键特性											
设计			标准化			钢板 5.0/Q235B			定位板		
						阶段标记 重量 比例					
审核									1:1		
工艺			批准			第 1 张 共 1 张			0X350A. 2. 1-1		



技术要求

- 1 焊接牢固可靠, 无漏焊虚焊, 焊后除渣;
- 2 表面喷塑处理, 颜色按生产指令确定。

非标

2	OX350A.2.1-2	导轨支架		2						
1	OX350A.2.1-1	定位板		1						
序号	代 号	名 称		数量	材料说明		重量	总重	备注	
第一视角		实施日期		<div> 宁波奥德普电梯部件有限公司 NINGBO AODEPU ELEVATOR COMPONENTS CO.,LTD.</div>						
CC 关键特性										
设计			标准化			阶段标记		重量	比例	连接支架
									1:2	
审核										
工艺			批准		第 1 张		共 1 张			