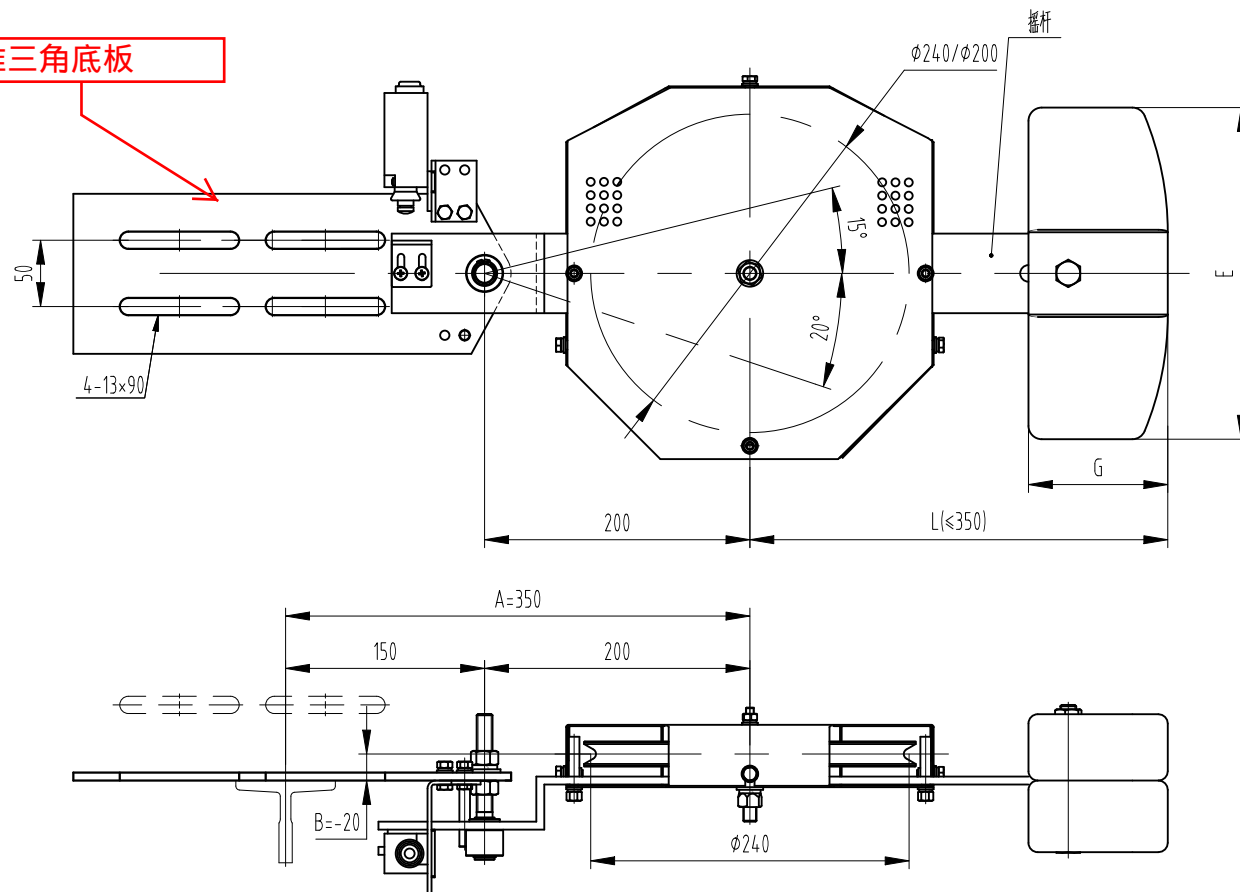


标准三角底板



技术要求

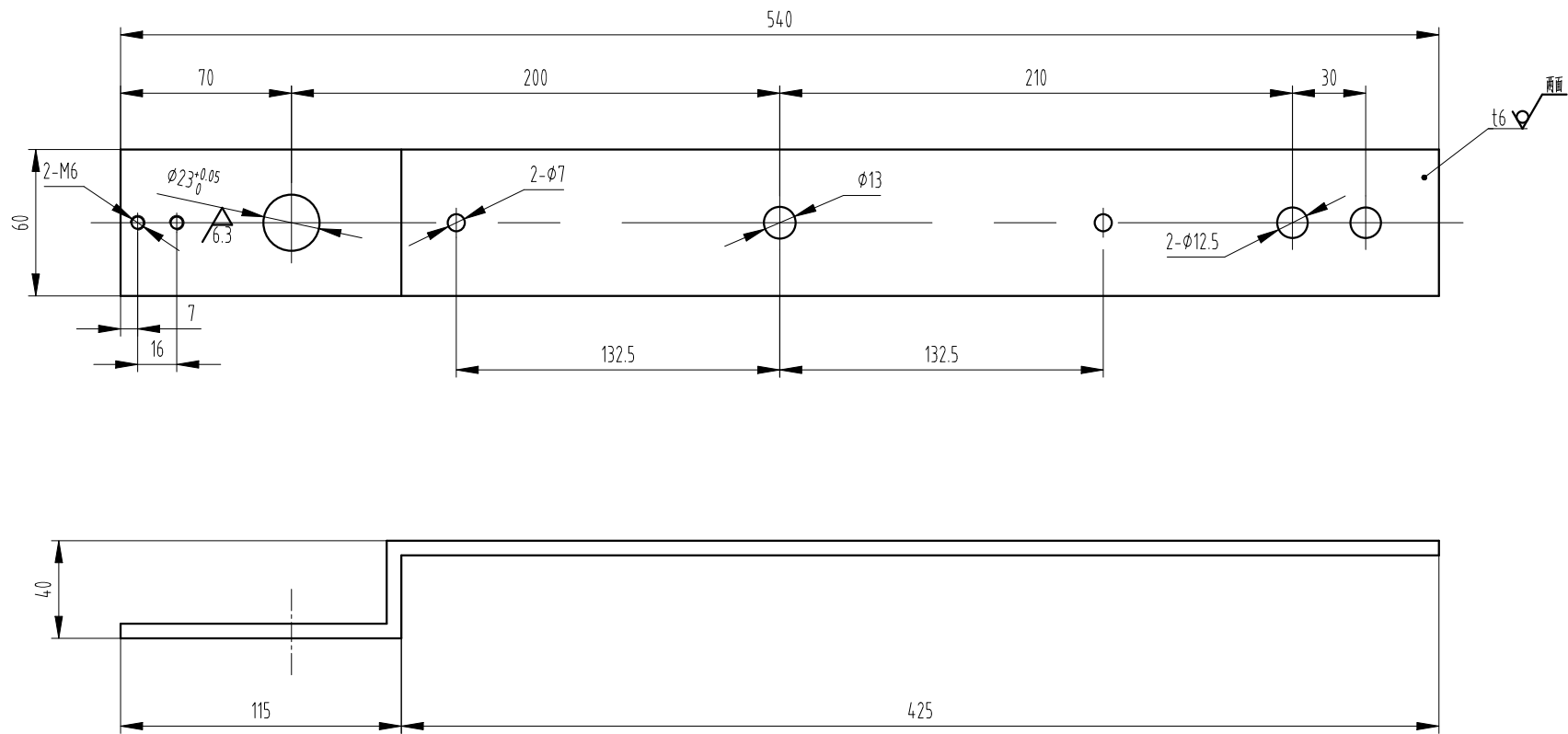
- 1 本产品型号为OX-200, 适用于全防护的情况;
- 2 现场安装需牢固可靠, 必要时, 安装底板可与导轨焊接牢固;
- 3 安装后, 摇杆水平时, 重块底部离地面垂直尺寸>200mm;
- 4 开关安装位置现场调节, 要求能有效触发开关;
- 5 配重质量标识统一标注在配重块两侧。

第一视角				实施日期		 宁波奥德普电梯部件有限公司 NINGBO AODEPU ELEVATOR COMPONENTS CO., LTD.						
CC		关键特性				总装示意图						
设计				标准化			阶段标记		重量	比例	张紧装置	
审核							B			1:4		
工艺				批准			第 3 张		共 4 张			
												X20000000

标记	处数	更改内容	签名	年月日
①	1	图纸更新换代		

OX-200. 2. 1-1G01

其余 12.5°



技术要求
1 去锐角毛刺，表面平整；
2 表面喷塑处理，颜色按生产指令确定；

图框: A3 Ver 1.3

第一视角		实施日期		宁波奥德普电梯部件有限公司 NINGBO AODEPU ELEVATOR COMPONENTS CO.,LTD.			
关键特性		钢板 6/Q235B		摇杆			
设计	张宏华	2023.04.28	标准化	阶段标记	重量	比例	OX-200. 2. 1-1
审核	刘晶	2023.04.29				1:2	
工艺	竺钊辉	2023.05.08	批准	俞礼园	2023.05.13	第 1 张 共 1 张	