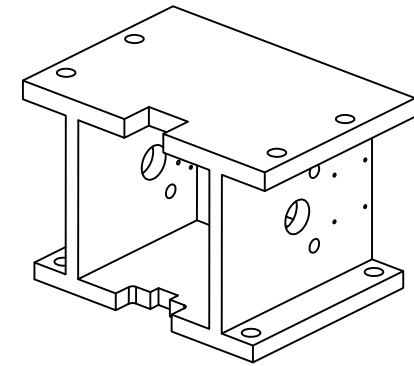
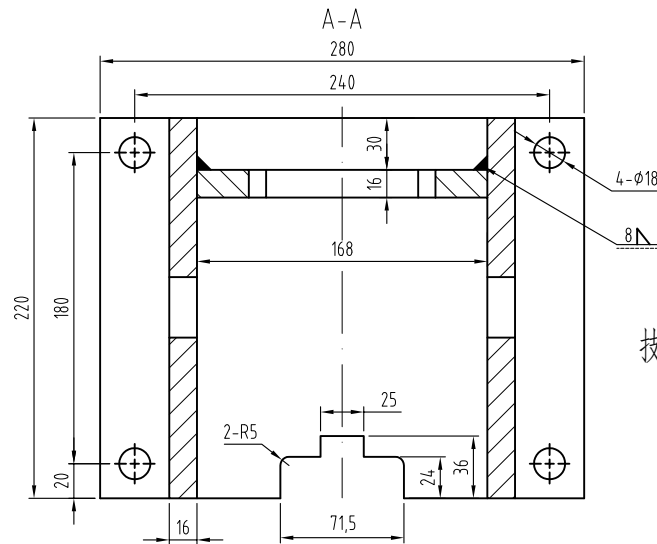
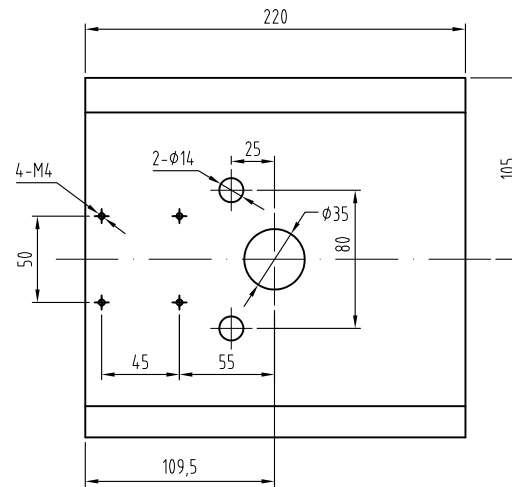
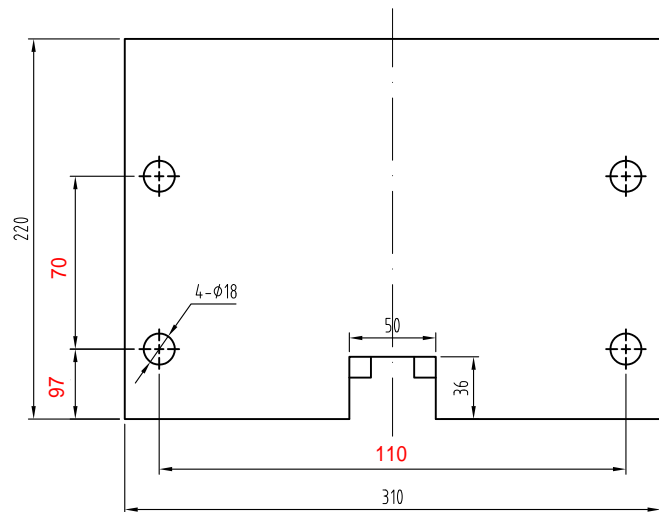
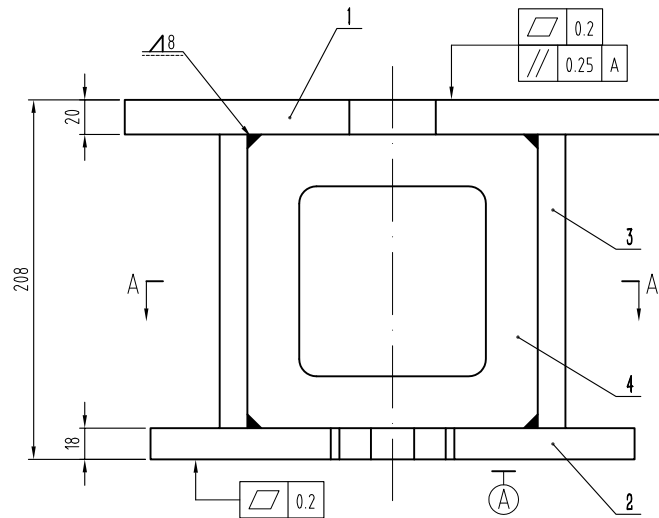


### 技术说明:

- 1、本装置按匹配OX-388非标安全钳要求确定, 选用时注意匹配调整;
- 2、本装置装配安全开关为UKT, 如需要配发手动复位开关时需注明;
- 3、制动时连接舒畅无卡滞;
- 4、配导轨OX-12;
- 5、总允许质量 $P+Q \leq 12000\text{kg}$ , 速度 $V \leq 0.63\text{m/s}$ , 导轨宽度15.88、16mm。

						 <b>宁波奥德普电梯部件有限公司</b> NINGBO AODEPU ELEVATOR COMPONENTS CO.,LTD.		
标记	处数	分区	更改文件号	签名	年、月、日	阶段 标记 重量 比例		
设计			标准化					
审核						1:8		
工艺			批准			共 张 第 页		
						提拉机构		
						OX-388T		



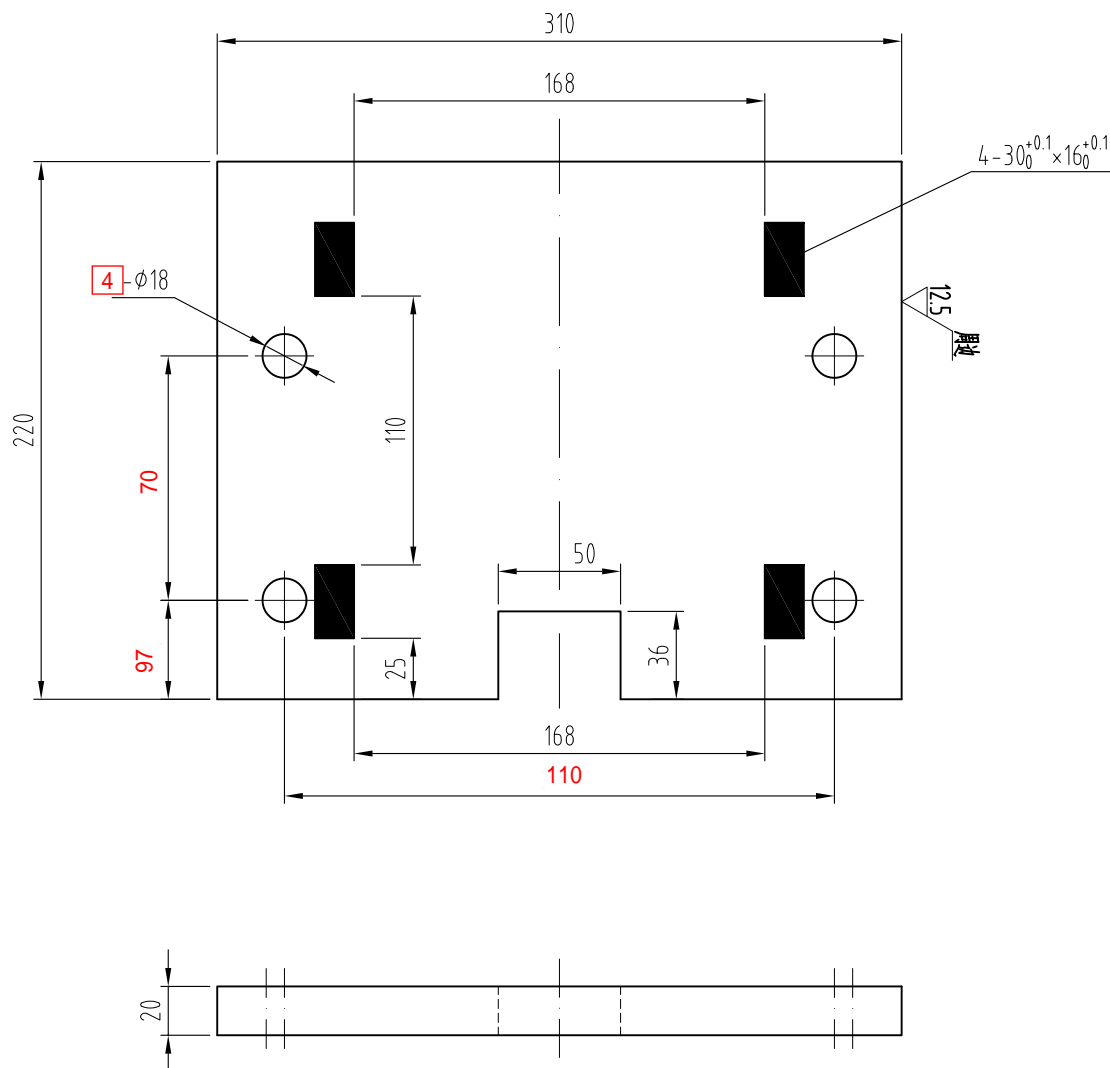
### 技术说明:

- 1、件1、2、3、4采用电焊连接,要求焊接平整可靠,无虚焊及堆焊等缺陷,整体无扭曲变形及底面焊接变形等;
- 2、焊接后整体喷涂色漆,颜色按公司标准,特殊按指令要求;
- 3、本件一套两件,左右各一件。

4	OX-388T.1-4	侧立横板	1	Q235A/16			
3	OX-388T.1-3	侧立纵板	2	Q235A/16			
2	OX-388T.1-2	下面板	1	Q235A/18			
1	OX-388T.1-1	上面板	1	Q235A/20			
序号	图号	名称	数量	材料	单件重量	总计重量	备注

						<div><div><div><div></div></div><div><div></div></div></div><div><div>EPUPU</div><div>®</div></div><div>宁波奥德普电梯部件有限公司</div><div>NINGBO AODEPU ELEVATOR COMPONENTS CO.,LTD.</div></div>					
											安装底座
标记	处数	分区	更改文件号	签名	年、月、日						
设计			标准化			阶段标记		重量	比例		OX-388T.1
									1:3		
审核											
工艺			批准			共 张 第 页					

其余



### 技术说明:

1、零件边角去毛刺,锐角倒钝。

						<div> 宁波奥德普电梯部件有限公司</div> <div>NINGBO AODEPU ELEVATOR COMPONENTS CO.,LTD.</div>						
						Q235A/20					上面板	
标记	处数	分区	更改文件号	签名	年、月、日							
设计			标准化			阶段标记		重量	比例		OX-388T.1-1	
									1:3			
审核												
工艺			批准			共 张 第 页						