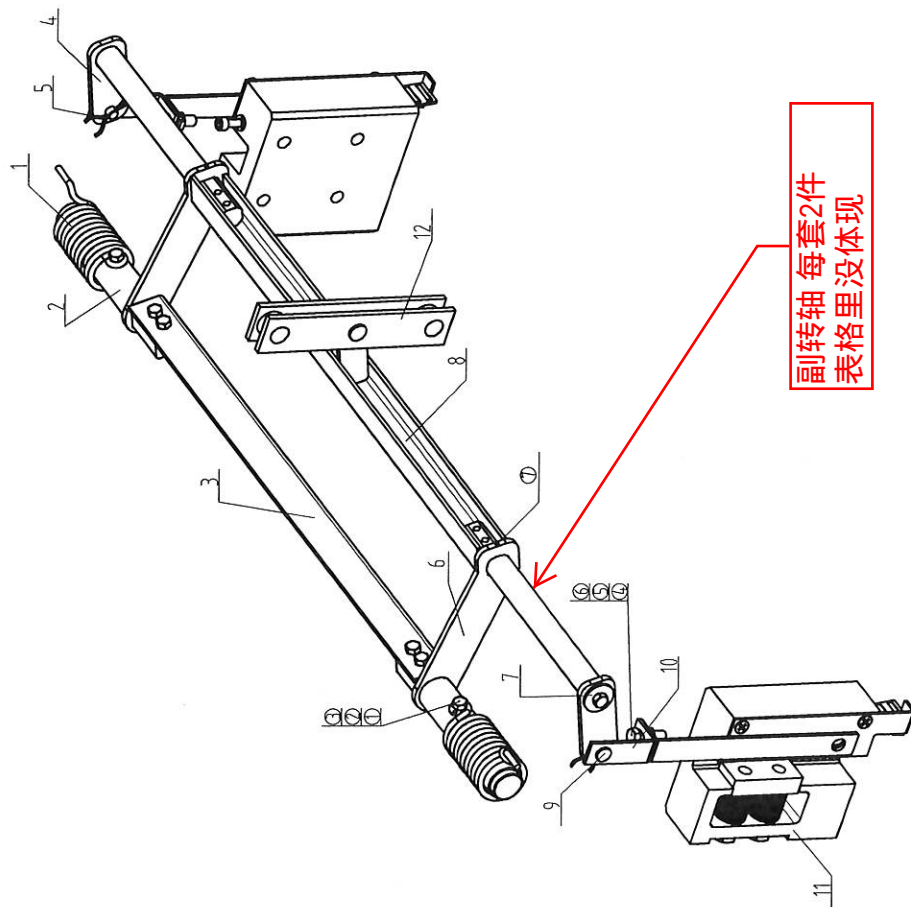


# 受控部件外部

OX-210AT扭簧替  
代[illegible]

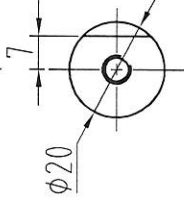
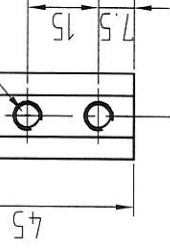
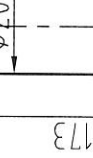
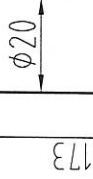
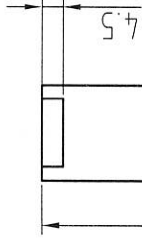
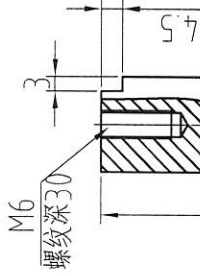
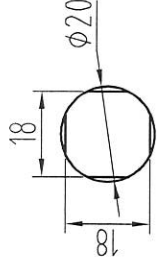




GE2404173K

其余

受控部件外协



2件/一套

技术要求

- 1.表面光滑无毛刺
- 2.镀锌

修改

校对

审核

工艺

标准

批准

通用电梯股份有限公司

副转轴

GE2404173K

Q235-A

图样标记

S A 2 1:15

共 页 第 页

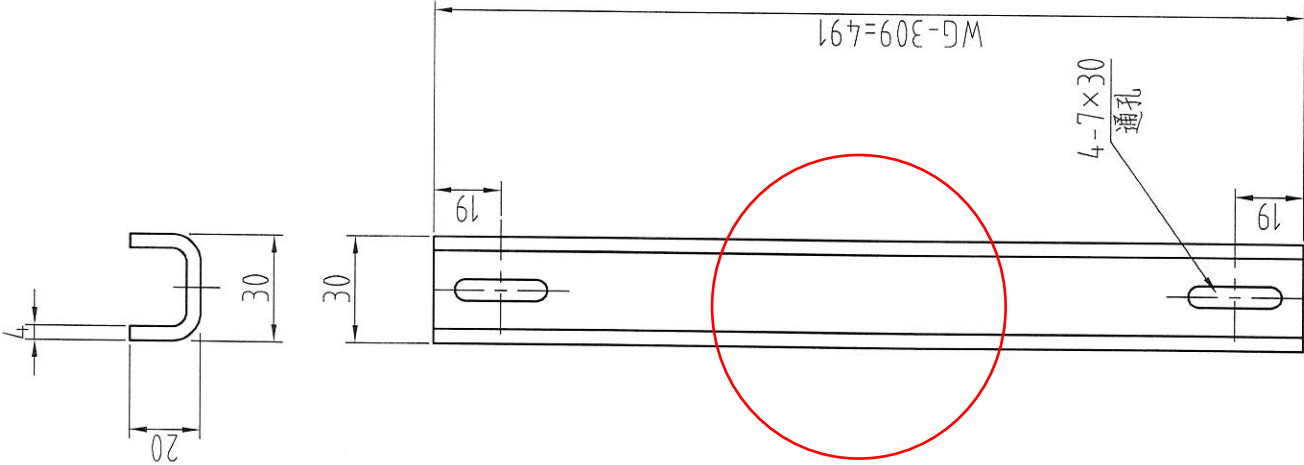




GE2404173K

其余

受控部件外协



1件/一套  
中间不含  
提拉手焊  
接

- 技术要求
- 1.表面光滑无毛刺
  - 2.每台制作1件
  - 2.镀锌

修改

校对

审核

工艺

标准

批准

标记	设计	审核	工艺	更改文件号	标准号	标准化	日期
						(审定)	

图样标记				数量	重量	比例
S	A			2		1:2
共				页	第	页

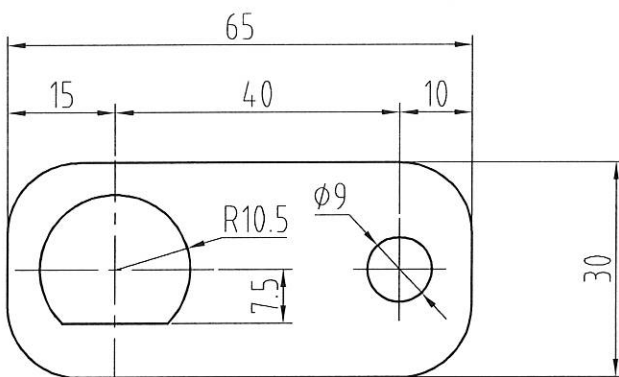
B-4/Q235-A				通用电梯股份有限公司		
				连接杆		
				GE2404173K		



GE2404173K

其余

受控部件外协



技术要求

- 1.表面光滑无毛刺
- 2.每台2件
- 3.镀锌

修改

校对

审核

工艺

标准

批准

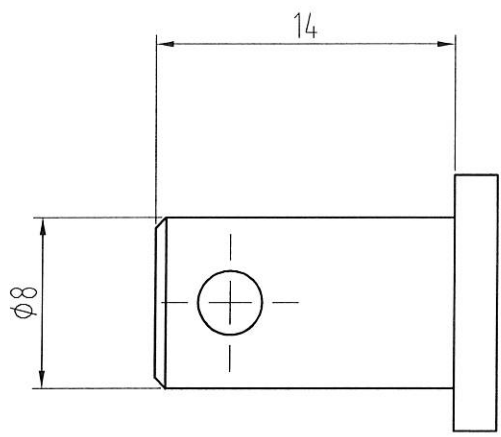
						B-5/Q235-A				通用电梯股份有限公司	
										安全钳提拉手	
										GE2404173K	
标记	处数	更改文件号	签名	日期		图样标记	数量	重量	比例		
设计			标准化			S	A	1	1:1		
校对			(审定)								
审核											
工艺			日期			共	页	第	页		



GE2404173K

其余

受控部件外协



技术要求

- 1.表面光滑无毛刺
- 2.每台2件
- 3.镀锌

修改

校对

审核

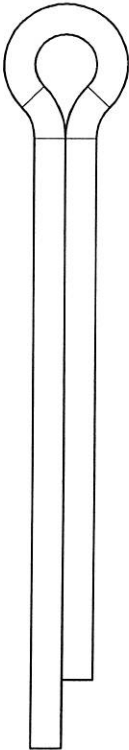
工 艺							Q235-A				通用电梯股份有限公司				
标 准		标记	处数	更改文件号	签 名	日期					轴销8×14×2				
		设 计			标 准 化		图 样 标 记		数 量	重 量	比 例				
批 准		校 对			(审 定)		S	A		1		1:1		GE2404173K	
		审 核													
		工 艺			日 期		共 页			第 页					

GE2404173K

GE2404173K

其余✓

受控部件外协



技术要求

- 1.表面光滑无毛刺
- 2.每台2件
- 3.镀锌

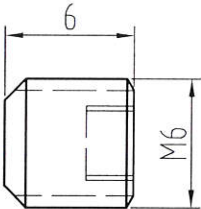
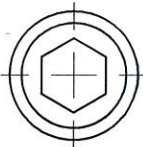
修 改
校 对
审 核
工 艺
标 准
批 准

						Q235-A				通用电梯股份有限公司	
										开口销2.0×30	
										GE2404173K	
标记	处数	更改文件号	签 名	日期		图样标记	数 量	重 量	比 例		
设 计			标 准 化			S	A	1	1:1		
校 对			(审 定)			共 页		第 页			
审 核			日 期								
工 艺											

GE2404173K

其余

受控部件外协



技术要求

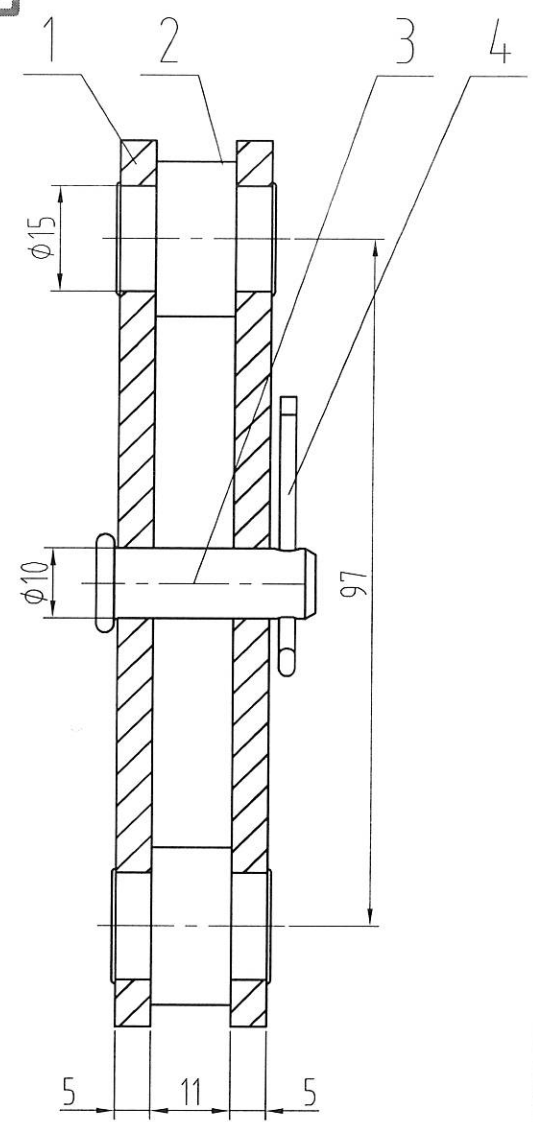
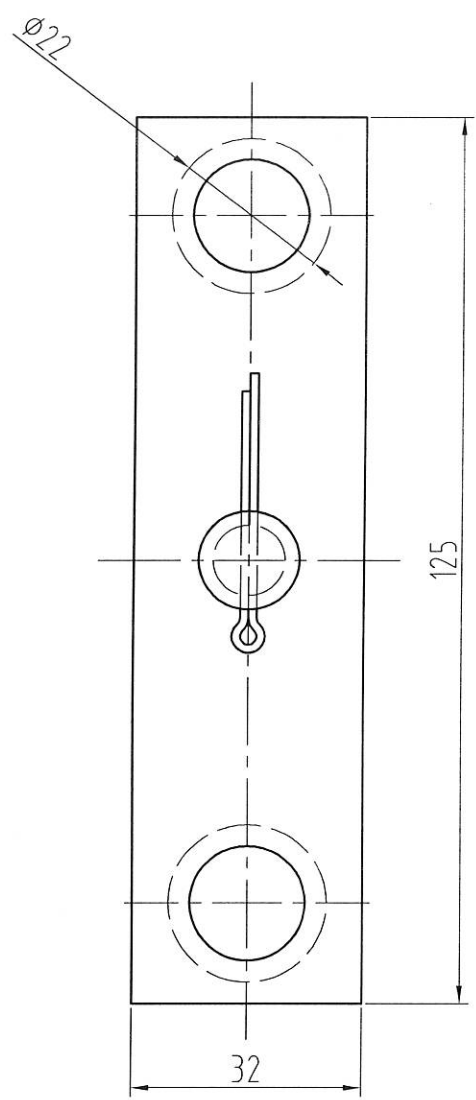
- 1.表面光滑无毛刺
- 2.每台4件
- 3.镀锌

修 改
校 对
审 核

工 艺						Q235-A				通用电梯股份有限公司			
										定位螺钉			
标 准	标记	处数	更改文件号	签 名	日期					GE2404173K			
	设 计			标 准 化		图 样 标 记		数 量	重 量	比 例			
批 准	校 对			(审 定)		S	A			1:1			
	审 核					共 页			第 页				
	工 艺			日 期									

GE2404173K

受控部件外协



技术要求

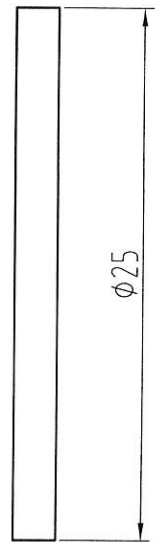
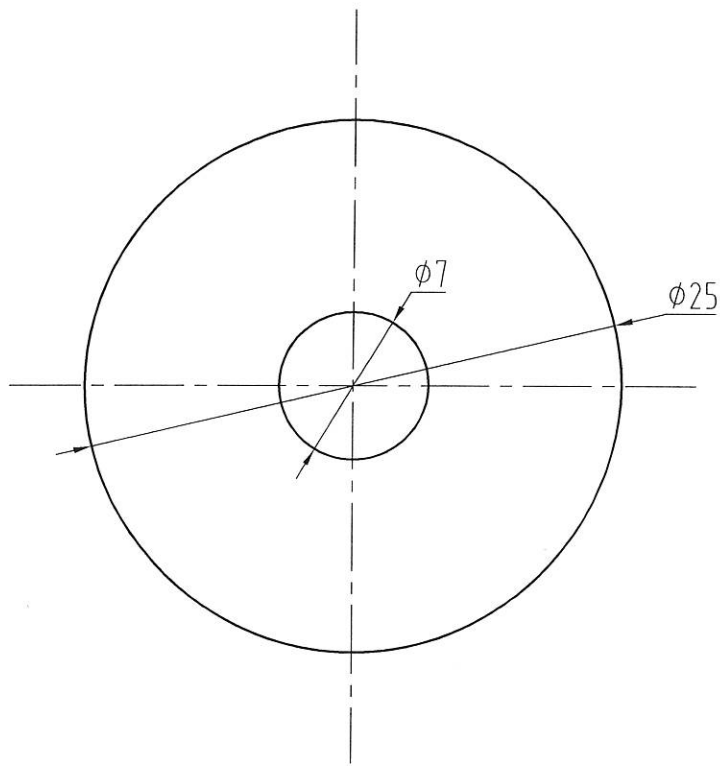
1.清渣后镀锌;

4		开口销2.5×32	1	Q235			
3		销轴10×28×3	1	Q235			
2		轴	2	Q235			本图
1		连接板	2	B-5/Q235			本图
序号	代 号	名 称	数量	材 料	单重	总重	备 注
标记	处数	更改文件号	签 名	日期	通用电梯股份有限公司		
设 计		标 准 化					
校 对		(审 定)			钢丝绳连接器		
审 核							
工 艺		日 期			GE2404173K		
组 件							
图 样 标 记		重 量		比 例			
S	A				1:1		
共 页			第 页				

GE2404173K

其余

受控部件外协



技术要求

- 1.表面光滑无毛刺
- 2.镀锌

修改

校对

审核

工艺

标准

批准

标记	处数	更改文件号	签名	日期	
设计			标准化		
校对			(审定)		
审核					
工艺			日期		

B-2/Q235-A

通用电梯股份有限公司

端部垫片

GE2404173K

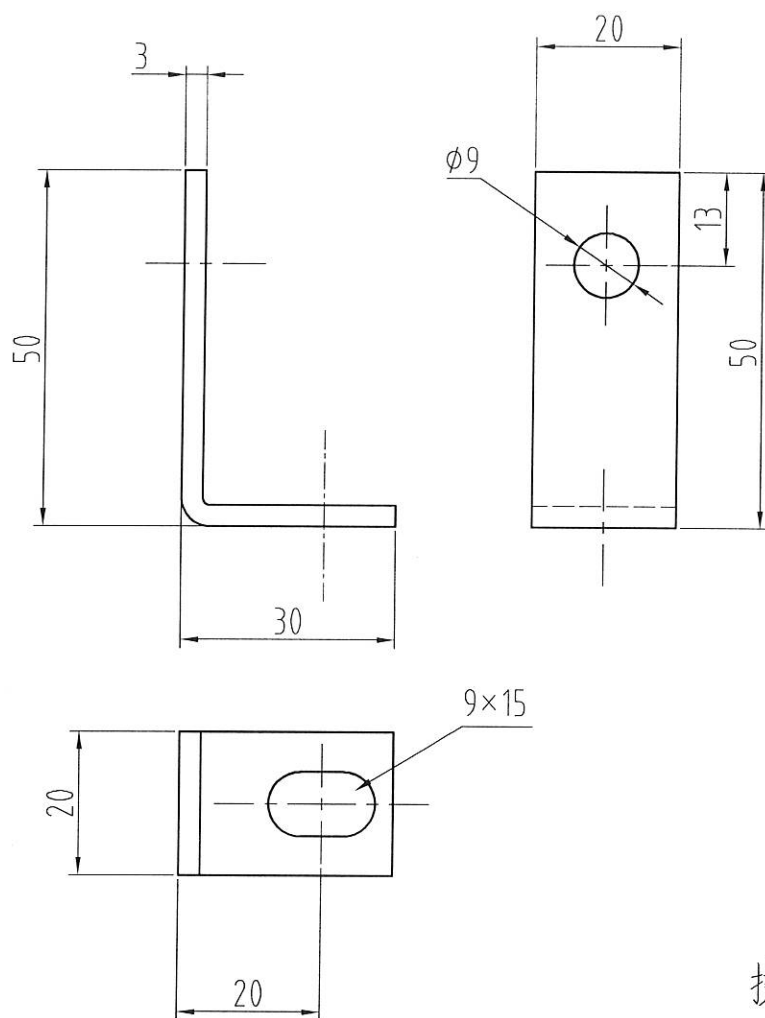
图样标记		数量	重量	比例
S	A	2		3:1
共 页		第 页		



GE2404173K

其余

受控部件外协



技术要求

- 1.表面光滑无毛刺
- 2.镀锌

修改

校对

审核

工艺

标准

批准

标记	处数	更改文件号	签名	日期	
设计			标准化		
校对			(审定)		
审核					
工艺			日期		

B-3/Q235-A

通用电梯股份有限公司

安全钳拉板连接角件

GE2404173K

图样标记		数量	重量	比例
S	A	2		3:1
共 页		第 页		