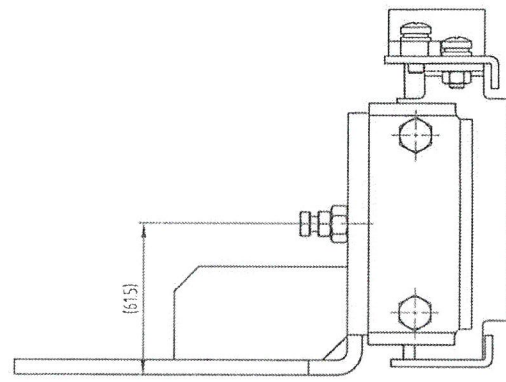
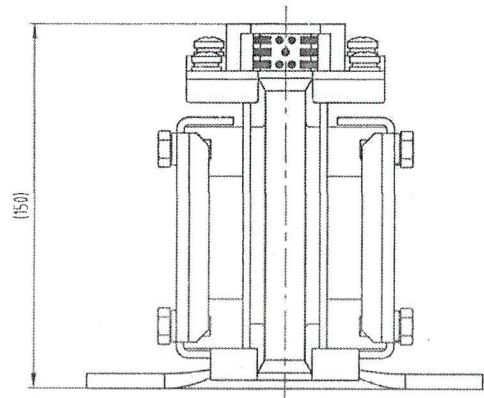
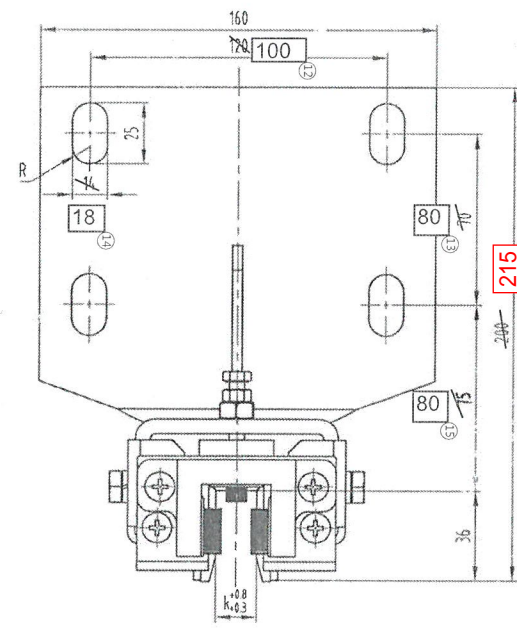


1、10  
4号



FB-XOA2685ACF005-S39842



- 技术要求
- 1 本图为OX-029Y滑动导轨外形示意图;
  - 2 本导轨为杭州西奥定制, 相关参数更改需双方确认;
  - 3 本导轨运行于额定速度 $\leq 1.75\text{m/s}$ ;

参数表

参数名	中文描述
k	导轨导向面宽度

杭州西奥件号对应说明

杭州西奥件号	对应奥德普	型号	备注
XOA2685ACF004	OX029Y011G01	OX-029Y	k=10
XOA2685ACF005	OX029Y011G02	OX-029Y	k=16

杭州西奥电器有限公司

2020.08.05

004, 005

CA-D2011098

16	G02	· 滑动导轨
10	G01	· 滑动导轨
k	G00	名称

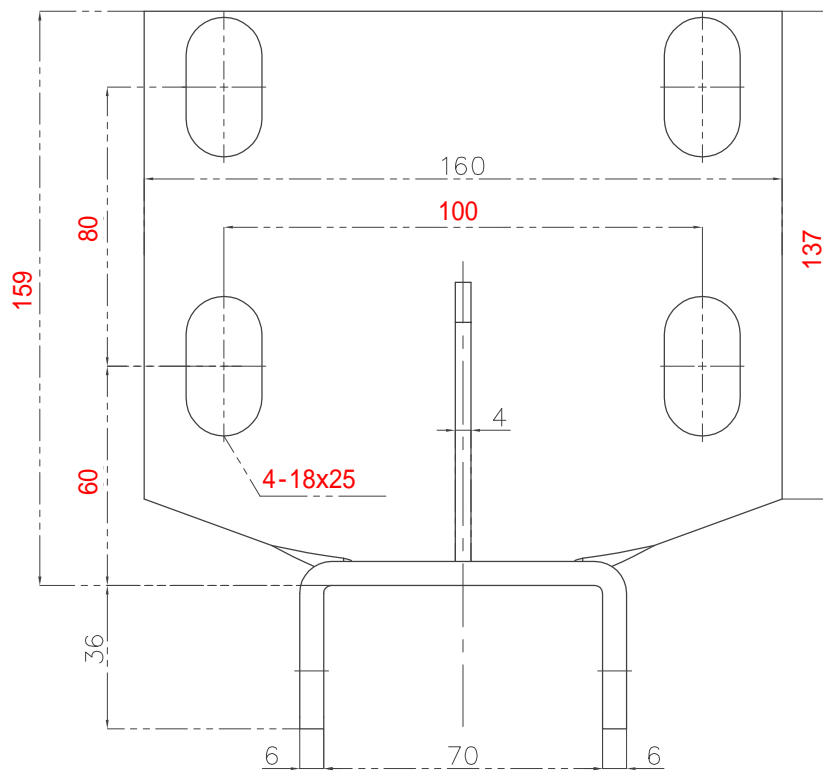
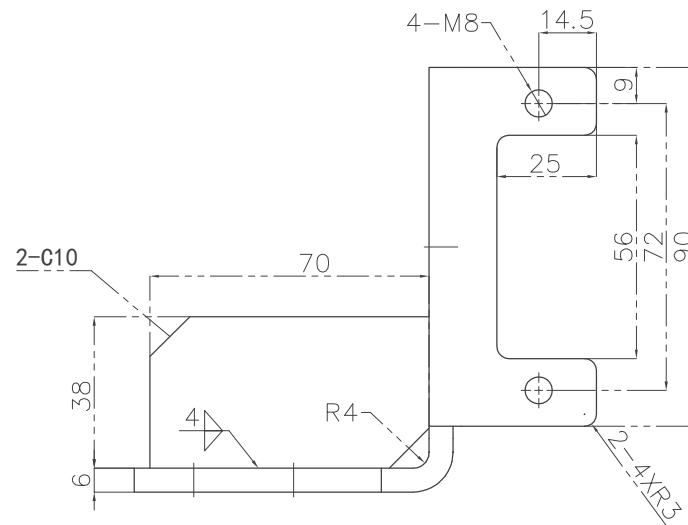
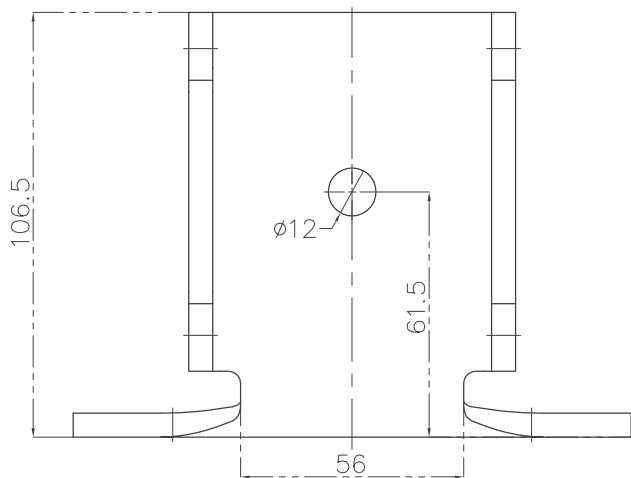
OX029Y-011

**EPU** 宁波奥德普电梯部件有限公司  
NINGBO AODEPU ELEVATOR COMPONENTS CO., LTD.

标记	处数	更改内容	签名	日期	阶段	标记	重量	比例
设计	1	20.08.03 标准化						1:3
审核	1	2020.08.03						
工艺		批准		2020.8.3	共 1 张	第 1 页		

滑动导轨

OX029Y011



技术说明

1. 本件采用电焊连接, 焊接高度为4mm, 要求焊接后安装底面平整无扭曲;
2. 焊接后无焊穿及虚焊现象;
3. 表面喷涂色漆, 颜色按公司标准色, 特殊按指令。

借(通)用件登记  
旧底图总号  
底图总号

签字

日期

				宁波奥德普电梯部件				
				导靴座				
							OX029.1	
标记	处数	分区	文件更改	签名	年月日	阶段标记	重量	比例
设计			标准化				1.01	4:5
校对								
审核								
工艺			批准			物料编号:		