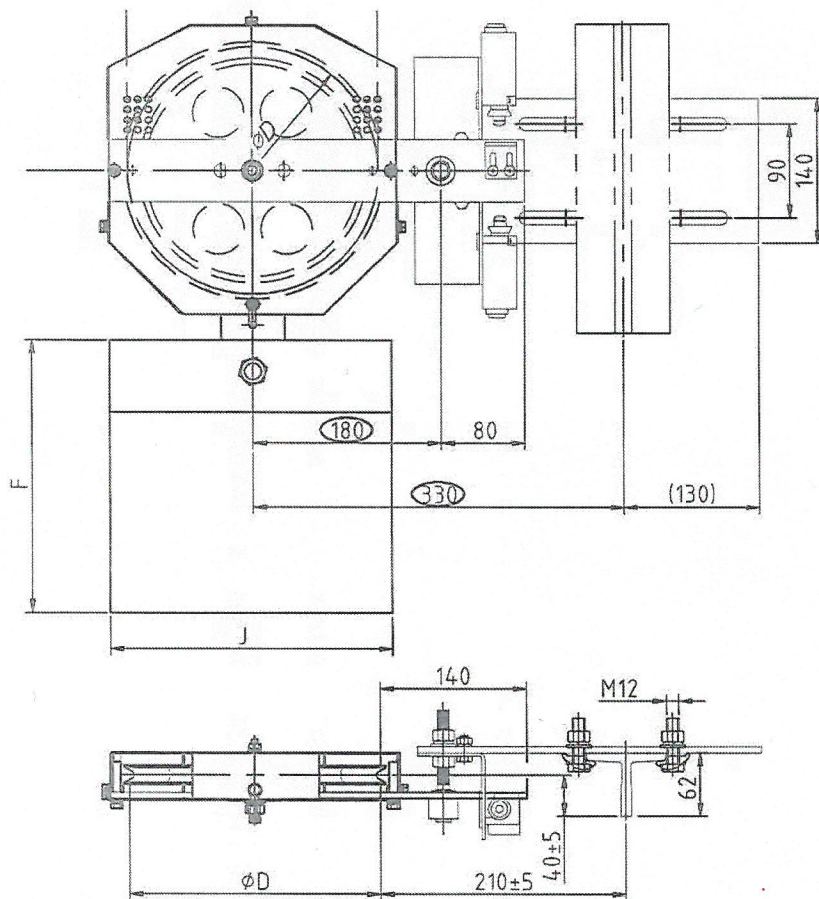


1	2	3	4	5	6	7	8
极限尺寸	0.5-6	>6-30	>30-120	>120-400	>400-1000	>1000-2000	>2000-4000
公差	±0.1	±0.2	±0.3	±0.5	±0.8	±1.2	±2
半径/高度尺寸	0.5-3	>3-6	>6-30	>30	角度/倾斜公差	±0.2	±0.5
角度公差	±1°	±30'	±20'	±10'	±5'		



配重状态	配重材质	J	F
18kg	铸铁	260	250
30kg		250	275

参数表	
额定速度	≤2.5m/s
钢丝绳直径	Φ6、Φ8mm
绳轮直径	Φ200、Φ240mm
张紧力	≥1000N
超速开关电压等级	AC220

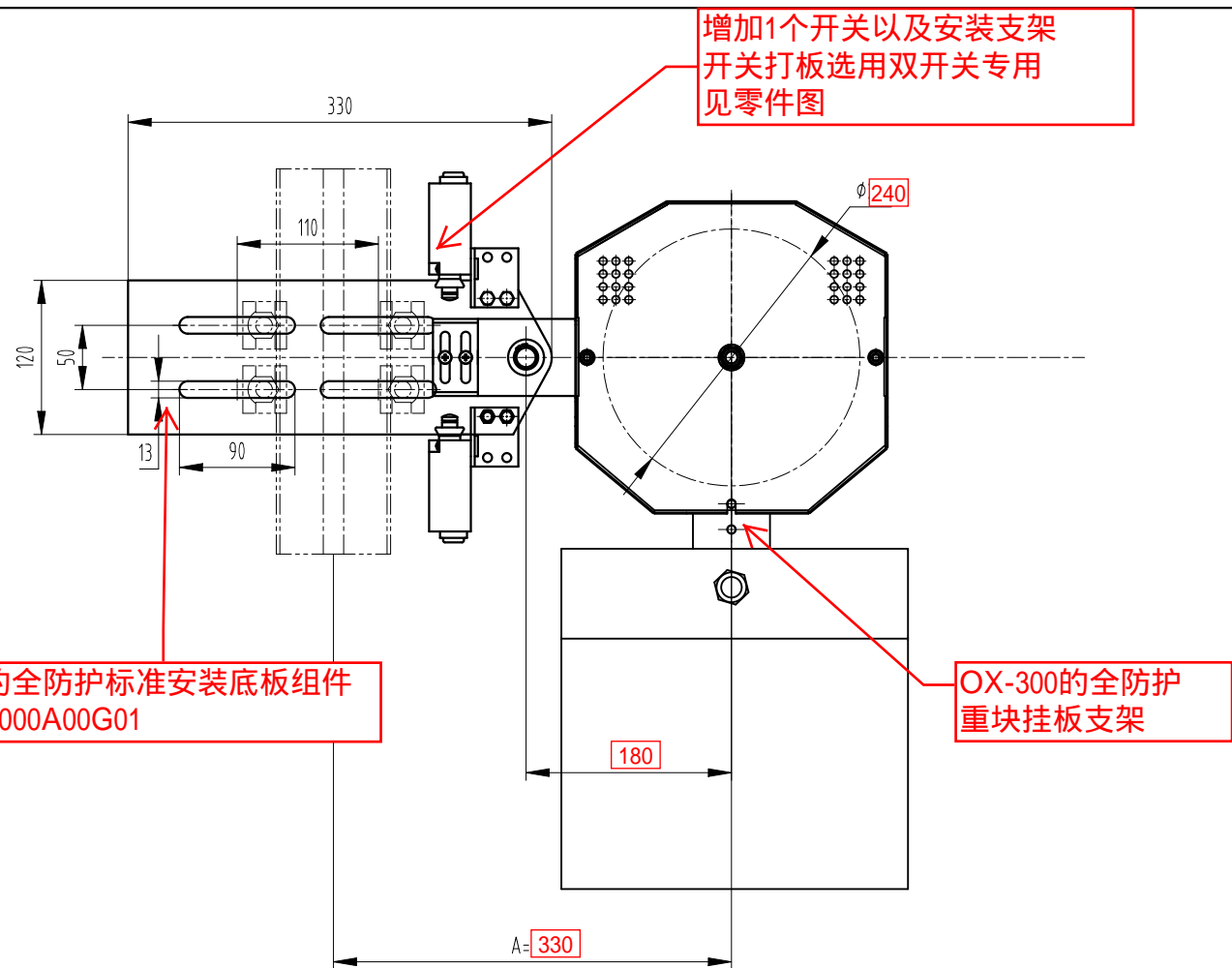
参数表						
代号	重量	适用的提升高度	钢丝绳直径	绳轮直径ΦD	适用范围	配重材质
YPV16573A04	30KG	50<H≤100M	Φ8	Φ240	T75、T89、T90	铸铁

技术要求:

- 1.此图为入库、发运状态;
- 2.保证连接杆与水平面夹角大于15度(向下倾斜),安全开关需动作;
- 3.本图按奥德普 OX-200绘制,同样适用于其他厂家的同等张紧装置;
- 4.张紧轮要求全防护;
- 5.满足新国标GB/T 7588.1/2-2020,TSG7007-2022要求;
- 6.配置双向开关以实现防脱功能。



物料编码说明:
编码构成: 零件代码.设备号
编码示例: Y1657304.24G03126

1	YPV16573A04	材料	重量	说明
序号	代号	材料	重量	说明
D				
C				
B				
A				
版本	标记	通知号	签名	日期
设计	1410	1410	1410	1410
校对	1410	1410	1410	1410
标准化	1410	1410	1410	1410
审核	1410	1410	1410	1410
张紧装置				YPV16573A

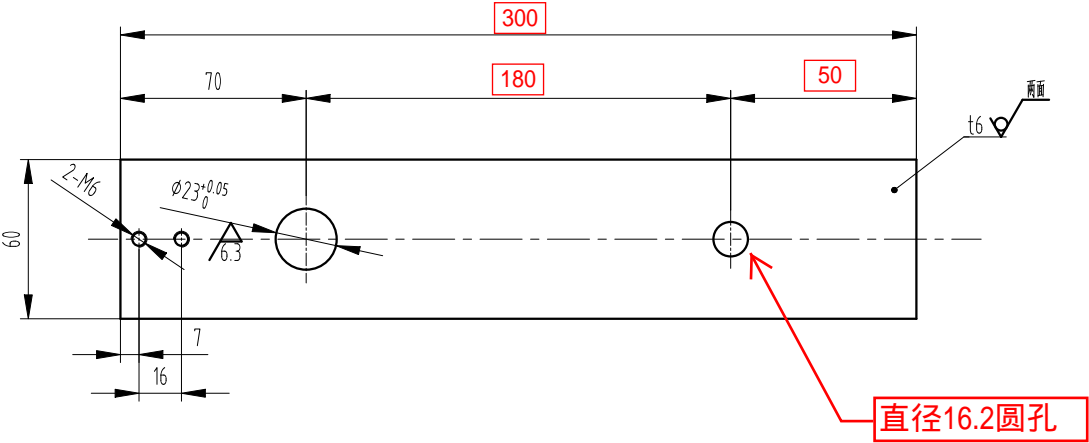


图框: A3 Ver 1.1

标记	处数	更改内容	签名	年月日
①	1			

第一视角 		实施日期			 宁波奥德普电梯部件有限公司 NINGBO AODEPU ELEVATOR COMPONENTS CO., LTD.						
CC 关键特性					总装示意图						
设计			标准化								
审核									1:4	X20000000	
工艺			批准			第 张		共 张			

非标



技术要求
1 去锐角毛刺，表面平整；
2 表面喷塑处理，颜色按生产指令确定；

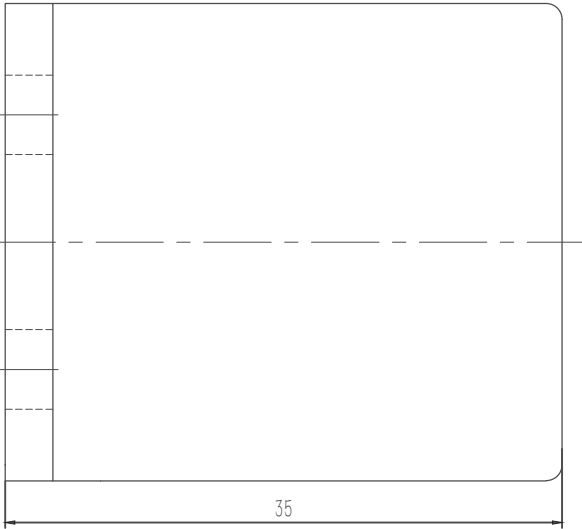
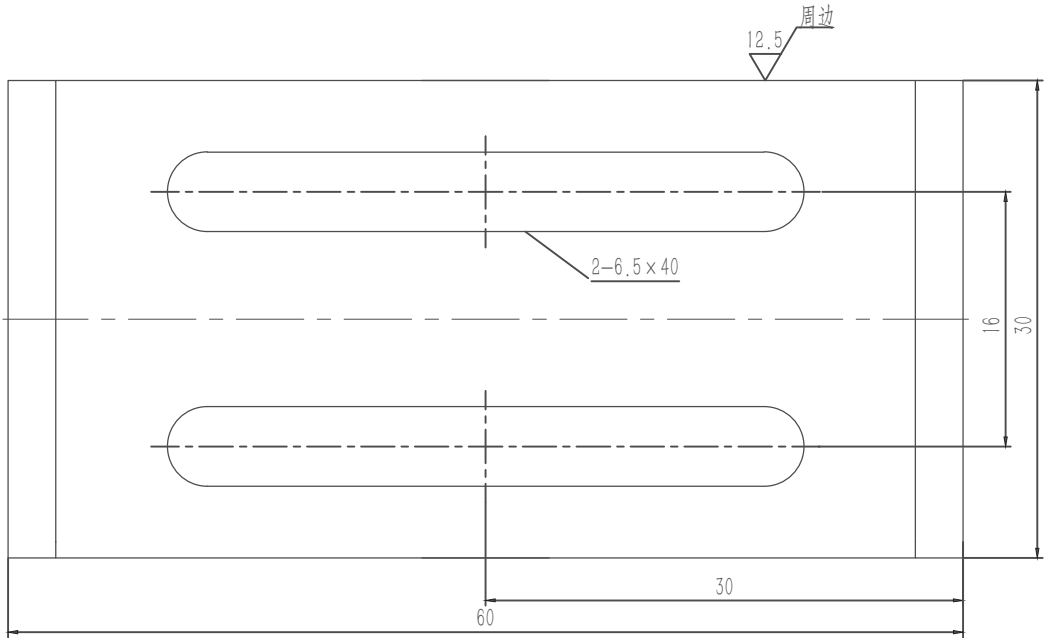
图框: A3 Ver 1.3

第一视角		实施日期		宁波奥德普电梯部件有限公司 NINGBO AODEPU ELEVATOR COMPONENTS CO.,LTD.			
CC 关键特性				钢板 6/Q235B			
设计	张宏华	2023.04.28	标准化			阶段标记	重量 比例
审核	刘晶	2023.04.29					1:2
工艺	竺钊辉	2023.05.08	批准	俞礼园	2023.05.13	第 1 张	共 1 张
				OX-200. 2. 1-1			

标记	处数	更改内容	签名	年月日	

OX300A.3-2

基本尺寸	0~6	6~30	30~120	120~400	400~1000	1000~2000	2000~4000
公差	0.1	0.2	0.3	0.5	0.8	1.2	2.0



梅轮专用

技术说明
1.边角去毛刺，未注明圆角为R1；
2.表面镀锌或喷涂色漆处理，颜色按公司标准，特殊按指令。

借(通)用件登记
旧底图总号

底图总号

签 字

日 期

						Q235A/3.0			宁波奥德普电梯部件有限公司	
									开关打板	
标记	处数	分 区	文件更改号	签 名	年、月、日	阶段标记		重量	比例	OX300A.3-2
设 计			标准化					0.04	3:1	
校 对										
审 核										
工 艺			批 准			共 张		第 张		