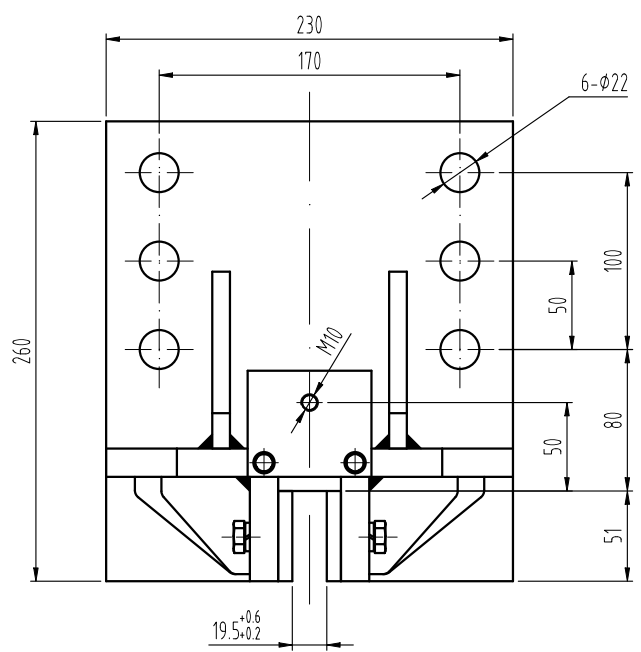


技术要求:
1 连接坚固可靠;
2 额定速度: $V \leq 0.63\text{m/s}$;
3 导轨宽度: 19mm.



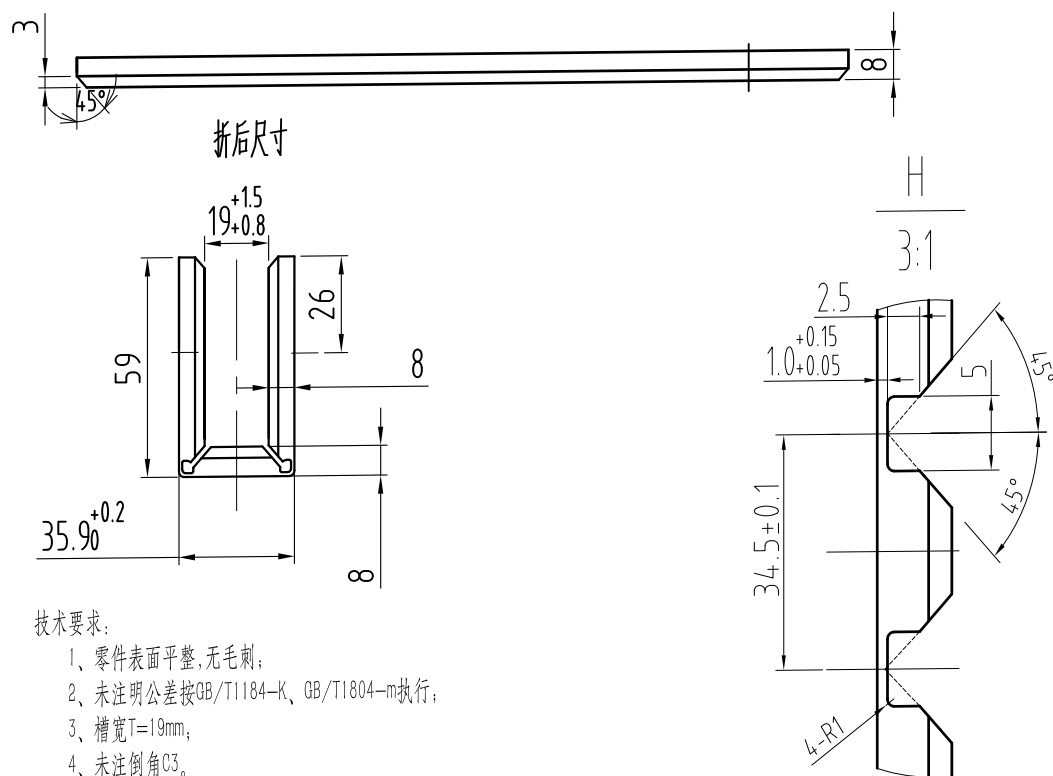
改用超高分子靴衬

-09	弹簧垫圈		GB/T 93/10						-09	9
-08	螺栓		GB/T 5783/M10x25						-08	9
-07	弹簧垫圈		GB/T 93/6						-07	2
-06	平垫圈		GB/T 97.1/6						-06	2
-05	螺栓		GB/T 5783/M6x12						-05	2
-04	盖板	DWG	OX-17-3						-04	1
-03	钢块2	DWG	OX-17-2						-03	1
-02	钢块1	DWG	OX-17-1						-02	2
-01	底座	DWG	OX-17.1						-01	1
-POS	名称	DEF	图号	G番	材料	涂装	备注	-POS	G01	

第一视角		实施日期		宁波奥德普电梯部件有限公司 NINGBO AODEPU ELEVATOR COMPONENTS CO.,LTD.			
CC 关键特性				总装图			
设计	叶辉	23.11.23	标准化				
审核	胡建升	23.11.23					
工艺	竺钊辉	23.11.27	批准	俞礼园	23.11.27	第 1 张	共 3 张
				阶段标记	重量	比例	
						1:3	
				OX-17(T=19)			

图框: A3 Ver 1.4

标记	处数	更改内容	签名	年月日
①		增加中间螺栓、弹垫	叶辉	2022.4.8



- 1、零件表面平整,无毛刺;
- 2、未注明公差按GB/T1184-K、GB/T1804-m执行;
- 3、槽宽 $T=19\text{mm}$;
- 4、未注倒角 $C3$ 。

靴衬为自润滑靴衬,加工4个。

						<div><div></div><div>宁波奥德普电梯部件有限公司</div><div>NINGBO AODEPU ELEVATOR COMPONENTS CO.,LTD.</div></div>									
						超高分子复合材料						靴衬19mm			
标记	处数	分区	更改文件号	签名	年、月、日										
设计	白卫宏	2024年11月19日	标准化			阶段标记		重量		比例		X01700001（试制）			
											1:1				
审核															
工艺				批准		共 张 第 页									