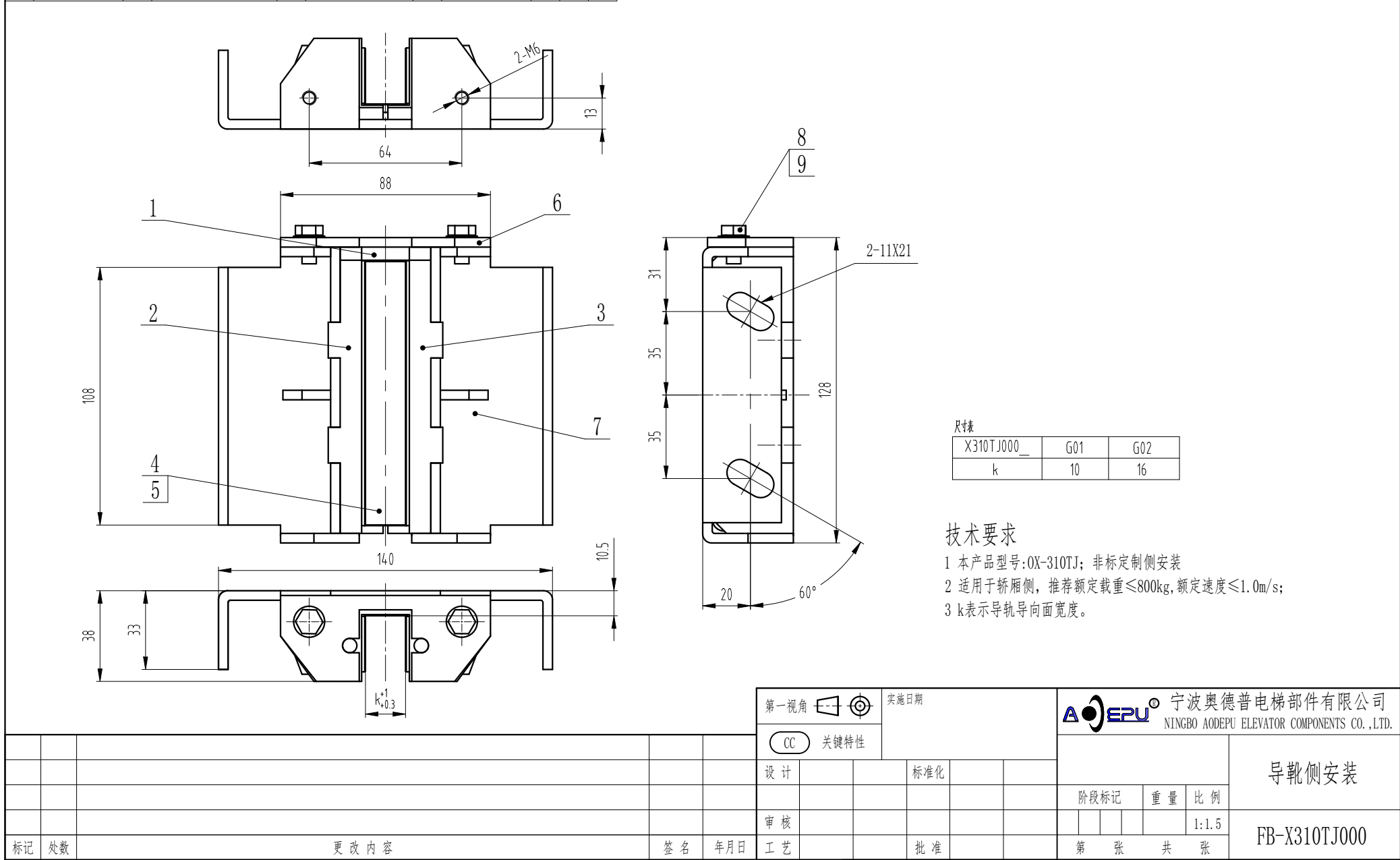
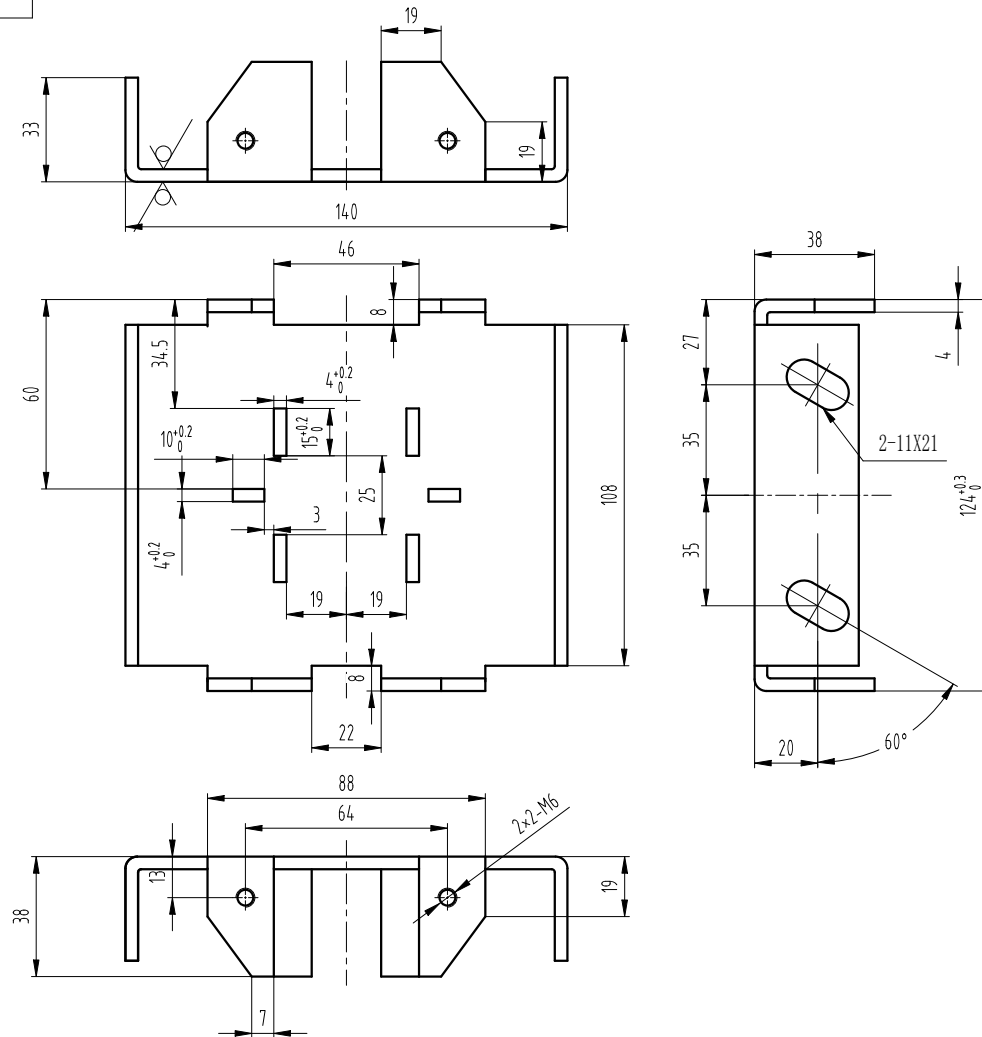


| -POS | 名称   | DEF | 图号        | G番  | 材料 | 涂装 | 备注 | -POS | G01 | G02 |
|------|------|-----|-----------|-----|----|----|----|------|-----|-----|
| -01  | 橡胶挡块 | DWG | X310TJ004 | G01 |    |    |    | -01  | 1   | 1   |
| -02  | 减震橡胶 | DWG | X310TJ001 | G01 |    |    |    | -02  | 1   | 1   |
| -03  | 减震橡胶 | DWG | X310TJ001 | G02 |    |    |    | -03  | 1   | 1   |
| -04  | 靴衬   | DWG | X310TJ003 | G01 |    |    |    | -04  | 1   |     |
| -05  | 靴衬   | DWG | X310TJ003 | G02 |    |    |    | -05  |     | 1   |

| -POS | 名称     | DEF | 图号              | G番  | 材料 | 涂装 | 备注 | -POS | G01 | G02 |
|------|--------|-----|-----------------|-----|----|----|----|------|-----|-----|
| -06  | 盖板     | DWG | X310TJ002       | G01 |    |    |    | -06  | 1   | 1   |
| -07  | 导轨支架标  | DWG | FB-X310TJA00    | G01 |    |    |    | -07  | 1   | 1   |
| -08  | 六角螺栓   |     | GB/T 5783/M6x12 | G01 |    |    |    | -08  | 2   | 2   |
| -09  | 锥形锁紧垫圈 |     | GB/T 956/6      | G01 |    |    |    | -09  | 2   | 2   |



其余  $\frac{12.5}{\nabla}$



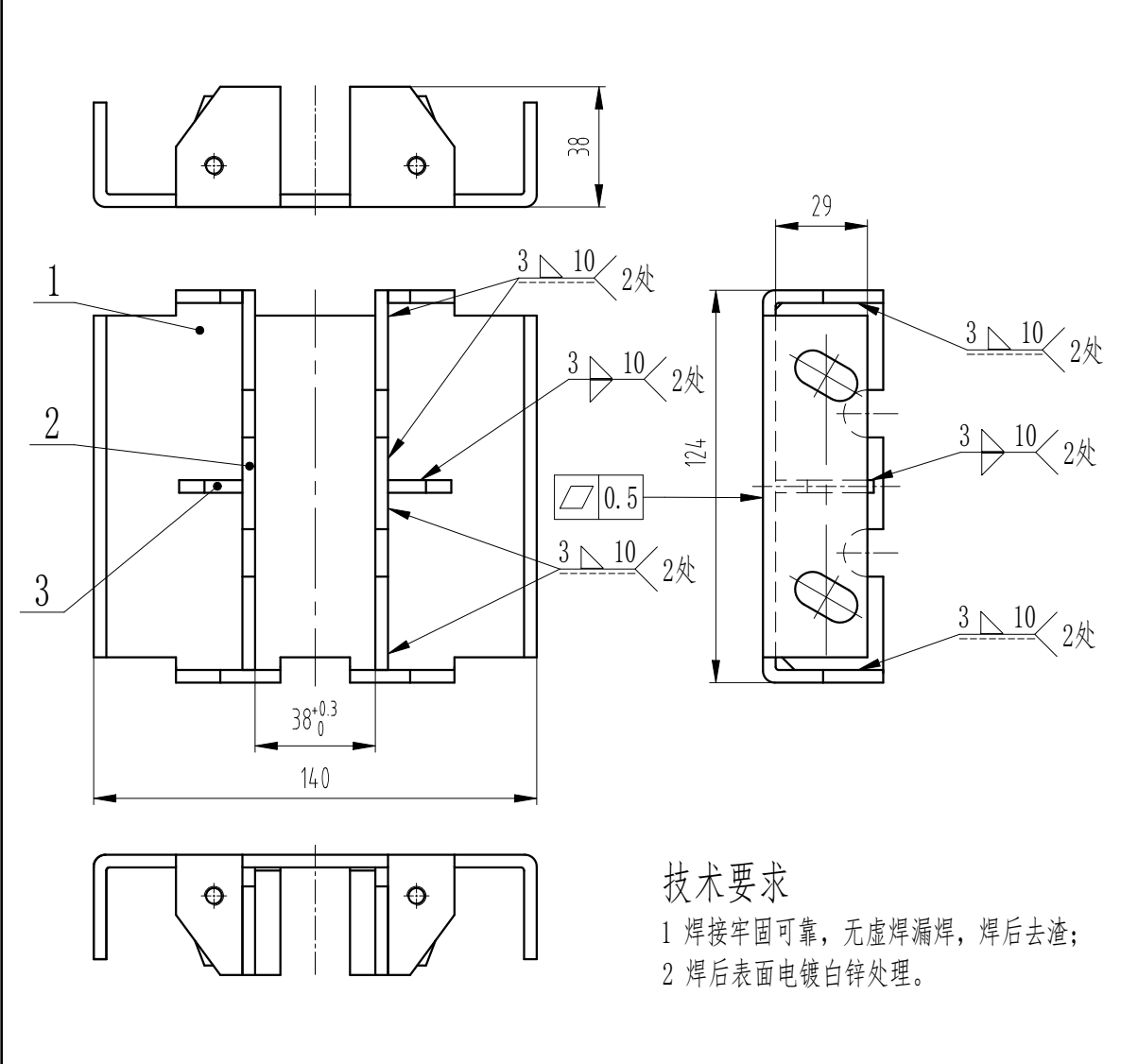
1 去锐角毛刺, 表面平整。

|    |    |      |    |     |
|----|----|------|----|-----|
|    |    |      |    |     |
|    |    |      |    |     |
|    |    |      |    |     |
|    | 0  |      |    |     |
| 标记 | 处数 | 更改内容 | 签名 | 年月日 |

|      |  |
|------|--|
| 实施日期 |  |
|------|--|

|  |  |     |  |       |  |              |  |  |  |
|--|--|-----|--|-------|--|--------------|--|--|--|
|  宁波奥德普电梯部件有限公司<br>NINGBO AODEPU ELEVATOR COMPONENTS CO., LTD. |  |     |  |       |  |              |  |  |  |
| 钢板 4.0/Q235B   |  |     |  |       |  | 非标底板         |  |  |  |
| 阶段标记   |  | 重 量 |  | 比 例   |  |              |  |  |  |
|  |  |     |  | 1:1.5 |  | FB-X310TJA03 |  |  |  |
| 第 张  |  | 共 张 |  |       |  |              |  |  |  |

| -POS | 名称   | DEF | 图号           | G番  | 材料 | 涂装 | 备注 | -POS | G01 |
|------|------|-----|--------------|-----|----|----|----|------|-----|
| -01  | 非标底板 | DWG | FB-X310TJA03 | G01 |    |    |    | -01  | 1   |
| -02  | 侧板   | DWG | X310TJA02    | G01 |    |    |    | -02  | 2   |
| -03  | 加强筋  | DWG | X310TJA01    | G01 |    |    |    | -03  | 2   |



技术要求

- 1 焊接牢固可靠，无虚焊漏焊，焊后去渣；  
2 焊后表面电镀白锌处理。

|    |    |      |    |     |  |
|----|----|------|----|-----|--|
|    |    |      |    |     |  |
|    |    |      |    |     |  |
|    |    |      |    |     |  |
|    | 0  |      |    |     |  |
| 标记 | 处数 | 更改内容 | 签名 | 年月日 |  |

|         |  |      |  |   |              |
|---------|--|------|--|---|--------------|
| 第一视角    |  | 实施日期 |  | A EPU® 宁波奥德普电梯部件有限公司                        |              |
| CC 关键特性 |  |      |  | NINGBO AODEPU ELEVATOR COMPONENTS CO., LTD. |              |
| 设计      |  | 标准化  |  | 非标导靴支架                                      |              |
| 审核      |  |      |  | 阶段标记  | 重量 比例        |
| 工艺      |  | 批准   |  | 第 张   | 共 张          |
|         |  |      |  |   | 1:2          |
|         |  |      |  |   | FB-X310TJA00 |

图幅: A4 Ver 1.4