

---

限速器及涨紧装置

## 购买规格书

51986324D04/C

编 制：\_\_\_\_周梓良\_\_\_\_ 审 核：\_\_\_\_姚莉嵩\_\_\_\_

标准化：\_\_\_\_张正华\_\_\_\_ 批 准：\_\_\_\_朱昱\_\_\_\_

2022 年 12 月

---

# 版本记录

版本	更改内容简述	编制	日期
-	CR-172791 首版入库	周梓良	2022-12-1
A	CR-172791 增加涨紧装置内容	胡勤惠	2023-4-17
B	CR-172791 更改限速器电气和机械动作速度 、版本记录	周梓良	2023-05-25
C	CR-172791 扩展限速器的规格、增加对重限速器铭牌和追溯码等	周梓良	2024-3-30

2. 张紧装置总体要求

2.1 执行国家标准《Q/GKT 7588-2022》《GBT 7588.1-2020》。

E 系列：《Q/GKT 7588-2022》

F 系列：《GBT 7588.1-2020》

2.2 张紧装置须带防护罩、导轨安装底板等附件。

2.3 产品包装、运输和存储要求：

2.3.1 张紧装置采用纸箱（纸箱材质为不小于 6mm 的双层瓦楞纸箱）包装，包装箱外应有产品型号、系列号、钢丝绳规格、绳轮直径等参数的标识；

2.3.2 张紧箱体用 2 档尼龙带包扎，包扎牢固可靠；

2.3.3 产品应能承受汽车、火车、轮船、飞机等交通工具的正常长途运输及反复吊装, 并保证产品完好；

2.3.4 产品自出厂之日起, 在存储条件符合 GB/T10058-2009 中 6.3 的条款之下, 一年内不应发生失效、外观变化等不良现象。

2.4 张紧装置设置为手动复位开关，开关等级 IP67，张紧装置本体有接地标识。

2.5 张紧装置除张紧轮表面防锈处理为黄色，其余都按 RAL7036 防锈处理。

2.6 该装置技术接口尺寸见附图（OX-200E/OX-200F）及技术参数表，若其中发生变化, 应及时通知我公司并得到同意后方可更改。

2.7 装箱清单

名称	数量	备注
张紧装置	1 套	带防护罩、导轨连接支架
压导板带紧固件	4 套	
安装使用说明书	1 份	

注：所需紧固件需要安装在张紧装置上。

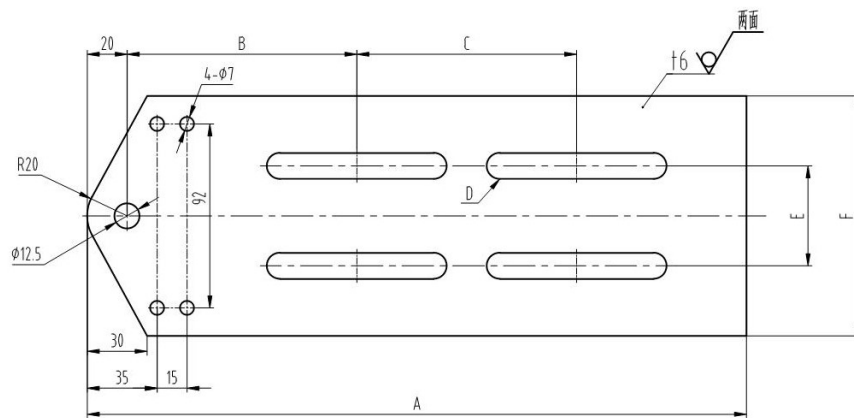
## 5.2 OX-200F 技术参数

张紧装置型号	物料号	A	B	适用导轨	绳轮节 径 A	钢丝绳 直径	配重重量、 材料	推荐提 升高度
OX-200F 330 用于, 13 压导板 380 用于, 17 压导板 (带符合 7588.1 防护 罩)	051	调节范 围包含 195-265	调节 范围 包含 20~80	T70/T75 /T82/T89/T90 T114/T127/T140	Φ 240	Φ 6/ Φ 8	16Kg±5% 矿石	H≤55m
	052			T70/T75 /T82/T89/T90 T114/T127/T140			16Kg±5% 铸铁	H≤55m
	053			T70/T75 /T82/T89/T90 T114/T127/T140			24Kg±5% 矿石	H>55m
	054			T70/T75 /T82/T89/T90 T114/T127/T140			24Kg±5% 铸铁	H>55m
	055			T70/T75 /T82/T89/T90 T114/T127/T140			16Kg±5% 矿石	H≤55m
	056			T70/T75 /T82/T89/T90 T114/T127/T140			16Kg±5% 铸铁	H≤55m
	057			T70/T75 /T82/T89/T90 T114/T127/T140	Φ 200	Φ 6	24Kg±5% 矿石	H>55m
	058			T70/T75 /T82/T89/T90 T114/T127/T140			16Kg±5% 矿石	H≤55m
	059			T70/T75 /T82/T89/T90 T114/T127/T140			16Kg±5% 铸铁	H≤55m
	060			T70/T75 /T82/T89/T90 T114/T127/T140			24Kg±5% 矿石	H>55m
	061			T70/T75 /T82/T89/T90 T114/T127/T140			24Kg±5% 铸铁	H>55m
	062			T70/T75 /T82/T89/T90 T114/T127/T140			16Kg±5% 矿石	H≤55m
	063			T70/T75 /T82/T89/T90 T114/T127/T140			16Kg±5% 铸铁	H≤55m
	064			T70/T75 /T82/T89/T90 T114/T127/T140			24Kg±5% 矿石	H>55m
	065			T70/T75 /T82/T89/T90 T114/T127/T140			24Kg±5% 铸铁	H>55m
	066			T70/T75 /T82/T89/T90 T114/T127/T140	Φ 240	Φ 6/ Φ 8	16Kg±5% 矿石	H≤55m
	067			T70/T75 /T82/T89/T90 T114/T127/T140			16Kg±5% 铸铁	H≤55m
	068			T70/T75 /T82/T89/T90 T114/T127/T140			24Kg±5% 矿石	H>55m
	069			T70/T75 /T82/T89/T90 T114/T127/T140			24Kg±5% 铸铁	H>55m
	070			T70/T75 /T82/T89/T90 T114/T127/T140			16Kg±5% 矿石	H≤55m
	071			T70/T75 /T82/T89/T90 T114/T127/T140			16Kg±5% 铸铁	H≤55m
OX-200F 440 用于, 13 压导板 470 用于, 17 压导板 (带符合 7588.1 防护 罩)	072	调节范 围包含 315-375	调节 范围 包含 20~80	T70/T75 /T82/T89/T90 T114/T127/T140	Φ 200	Φ 6	24Kg±5% 矿石	H>55m
	073			T70/T75 /T82/T89/T90 T114/T127/T140			24Kg±5% 铸铁	H>55m
	074			T70/T75 /T82/T89/T90 T114/T127/T140			16Kg±5% 矿石	H≤55m
	075			T70/T75 /T82/T89/T90 T114/T127/T140			16Kg±5% 铸铁	H≤55m
	076			T70/T75 /T82/T89/T90 T114/T127/T140			24Kg±5% 矿石	H>55m
	077			T70/T75 /T82/T89/T90 T114/T127/T140			24Kg±5% 铸铁	H>55m
	078			T70/T75 /T82/T89/T90 T114/T127/T140	Φ 240	Φ 6/ Φ 8	16Kg±5% 矿石	H≤55m
	079			T70/T75 /T82/T89/T90 T114/T127/T140			16Kg±5% 铸铁	H≤55m
	080			T70/T75 /T82/T89/T90 T114/T127/T140			24Kg±5% 矿石	H>55m
	081			T70/T75 /T82/T89/T90 T114/T127/T140			24Kg±5% 铸铁	H>55m
	082			T70/T75 /T82/T89/T90 T114/T127/T140			24Kg±5% 铸铁	H>55m

1 装配符合工艺要求,绳轮转动灵活,无卡滞异响。

张紧轮附图

图号: A3 Ver 1.1



尺寸表

OX-200.1-1_	A	B	C	D	E	F	适用导轨
G01	330	108	118	4-13x96	50	120	T70-T90
G02	380	108	148	4-17x140	70	140	T114-T140

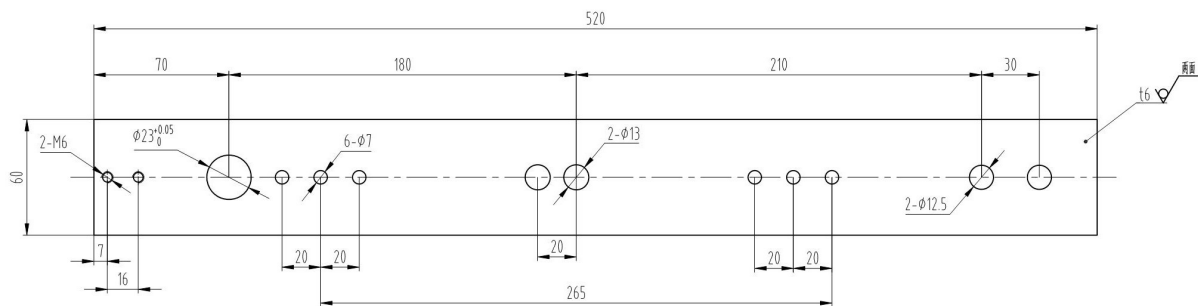
技术要求

- 1 去锐角毛刺, 表面平整;
- 2 表面喷塑处理, 颜色按生产指令确定;

标记	处数	更改内容	签名	年月日

第一视角				实施日期		 宁波奥德普电梯部件有限公司 NINGBO AODEPU ELEVATOR COMPONENTS CO.,LTD.			
CC		关键特性							
设计				标准化			钢板 Q235B/6.0		安装底板
							阶段标记 重量 比例		
审核							1:1		
工艺				批准			第 1 张 共 1 张		X20000A01G01

导轨连接支架附图:



技术要求

- 1 去锐角毛刺，表面平整；
- 2 表面喷塑处理，颜色按生产指令确定；

图号: A3 Ver 1.3

				第一视角		实施日期		宁波奥德普电梯部件有限公司 NINGBO AODEPU ELEVATOR COMPONENTS CO., LTD.			
				CC 关键特性				钢板 6/Q235B			
				设计		标准化		阶段标记	重量	比例	摇杆 (TL) 0X-200.2.1-1
				审核						1:2	
标记	处数	更改内容	签名	年月日	工艺	批准		第 1 张	共 1 张		

图号: A3 Ver 1.1

③	1
标记	页数

图纸整体更新新版;更新全防护要求

更改内容

签名

年月日

第一视角

实施日期

CC 关键特性

设计 胡建升 2022.07.15 标准化

审核

工艺

批准

宁波奥德普电梯部件有限公司  
NINGBO AODEPU ELEVATOR COMPONENTS CO.,LTD.

总装示意图

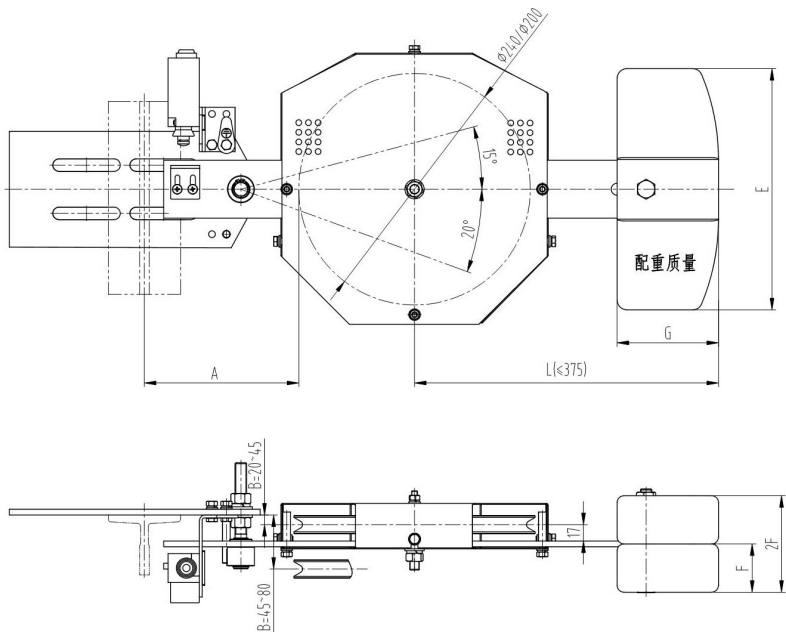
阶段标记 重量 比例

1:4

第 1 张 共 1 张

张紧装置

OX-200F



配重质量	配重材质	使用数量	E	F	G
16KG	铜铁	2 (8KG)	250	50	105
24KG		2 (12KG)	265	50	130
16KG	重晶石	2 (8KG)	265	70	130
24KG		2 (12KG)	265	85	165

技术说明

- 1、本件按 $\phi 24.0$ 绳轮绘制,具体使用时根据指令装配(注意绳轮半径,绳槽规格等);
- 2、配重均使用根据指令要求,我司标配16kg重晶石;
- 3、参数A值常规划并调整范围为315~385;
- 4、参数B值根据实际使用时需将绳轮部分调整装配位置实现;
- 5、配重质量标识统一标注在配重块两侧如图位置;
- 6、本件防护形式采用全防护。

OX-200F 张紧装置附图(带符合 7588.1 防护罩) 附图