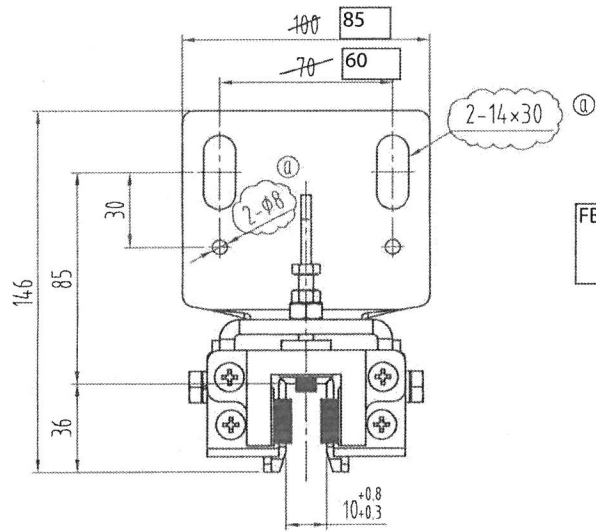
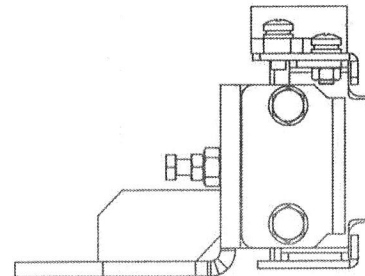
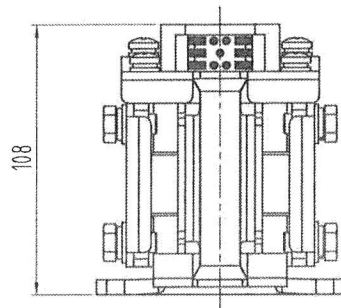


杭州西奥电梯有限公司公章			
西奥图号	XOA2685ACF		
西奥件号	002		
确认人	加反	日期	2022.5.12
共5页	第3页	CA号	CA220101

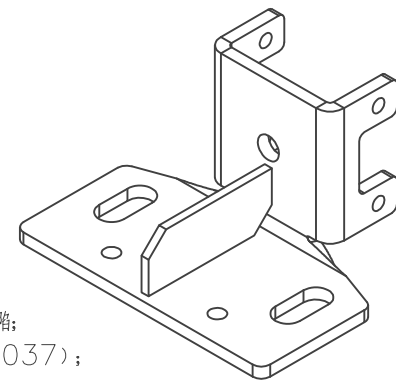
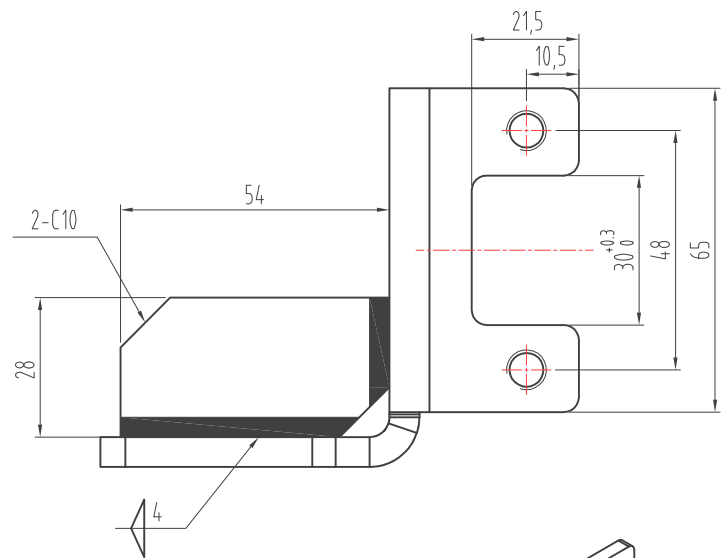
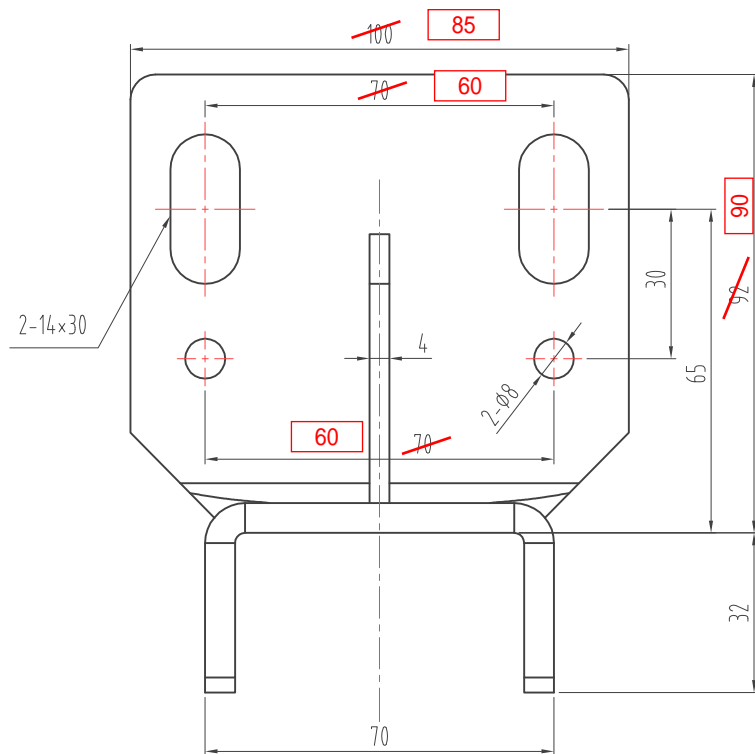
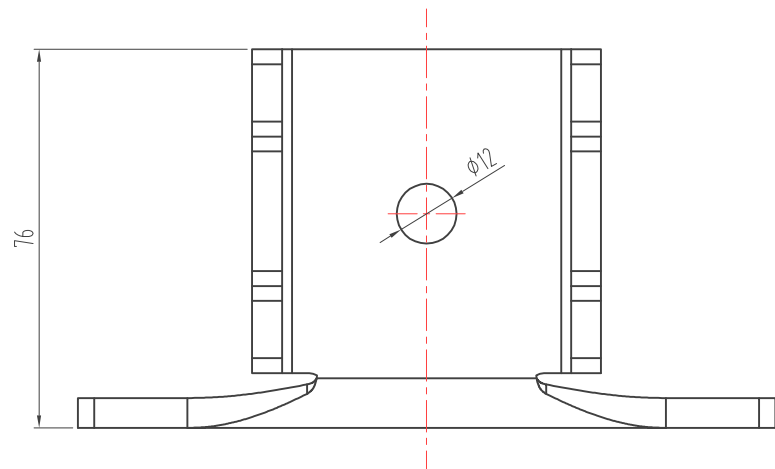


FB-XOA2685ACF003-H54984

技术要求:

- 1、本件适用于额定速度 $\leq 1.0\text{m/s}$;
- 2、图中导靴槽口为 $10^{+0.8}_{-0.3}$, 需通过10.3/10.8止通规检验;
- 3、额定载荷 $\leq 400(\text{kg})$;

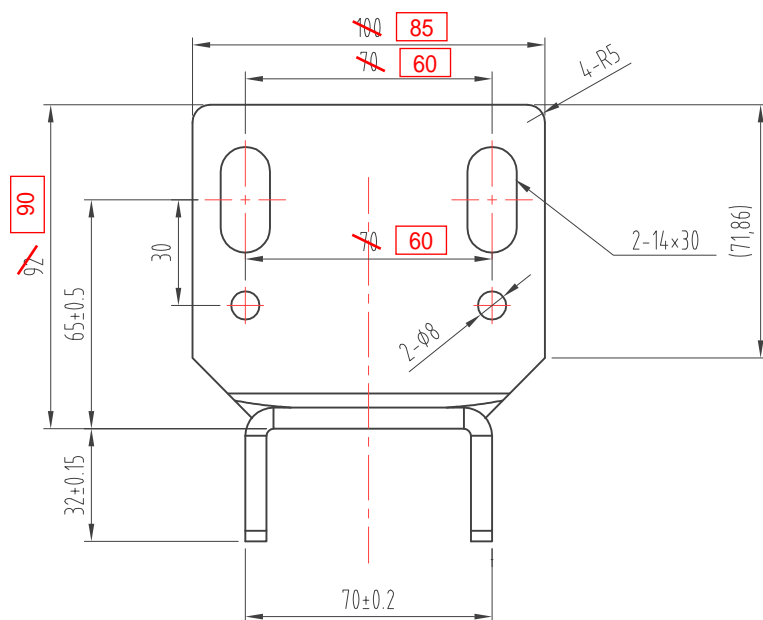
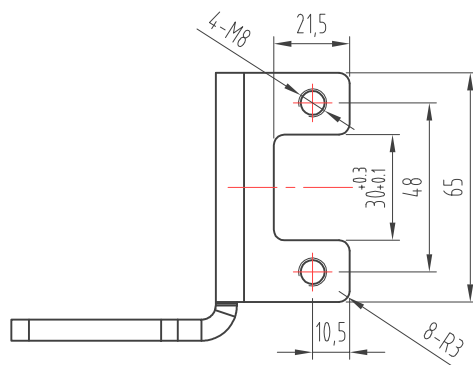
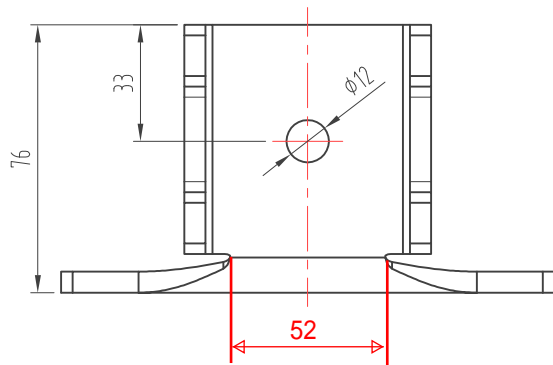
						宁波奥德普电梯部件有限公司 NINGBO AODEPU ELEVATOR COMPONENTS CO., LTD.			
①	2			何建	22.05.08	组合件			029BY导靴
标记	处数	分区	更改文件号	签名	年、月、日	阶段	标记	重量	
设计	舒佳乐	2019.04.29	标准化			A			1,2
审核	叶辉	2019.10.31				共	张	第	页
工艺			批准	达文朋	2019.10.31	OX-029BY(XA02)			



技术说明

- 1、焊接不可出现焊渣、漏焊、焊穿等缺陷；
- 2、表面喷漆，颜色火山灰（RAL7037）；

2	OX-029BY.1-2	加强筋	1	Q235A/4.0				本图
1	OX-029BY.1-1	导轨底板	1					
序号	图 号	名 称	数量	材 料	单计	总计	备注	
					重量			
					宁波奥德普电梯部			
					NINGBO AODEPU ELEVATOR			
					件有限公司, LTD.			
					组 合 件			
标记	处数	分区	更改文件号	签名	年、月、日	底板焊件		
设计	舒佳乐	2019.01.18	标准化					
						OX-029BY.1		
审 核								
工 艺			批 准			共 张 第 页		



板金展开图
比例 2:1

技术说明:

- 1、零件表面无毛刺、开裂等现象;
- 2、未注明公差按GB/T1184-K、GB/T1804-m执行;

						 宁波奥德普电梯部 NINGBO AODEPU ELEVATOR COMPONENTS CO., LTD.		
						Q235A/5.0		
标记	处数	分区	更改文件号	签名	年、月、日	导靴底座		
设计	舒佳乐	2019.01.18	标准化					
审核						阶段标记	重量	比例
工艺			批准					1:1
						OX-029BY.1-1		
						共 张 第 页		