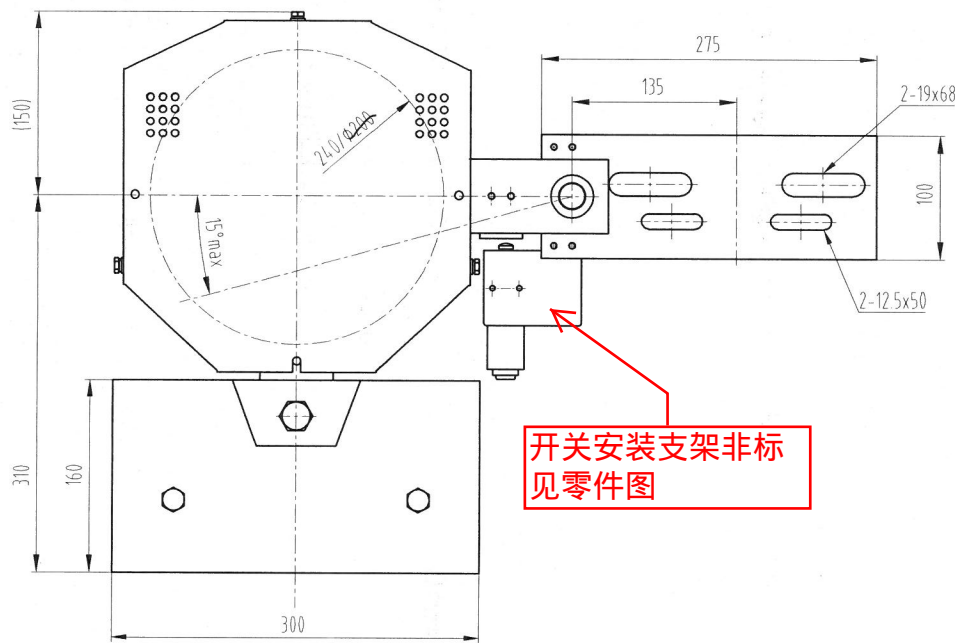
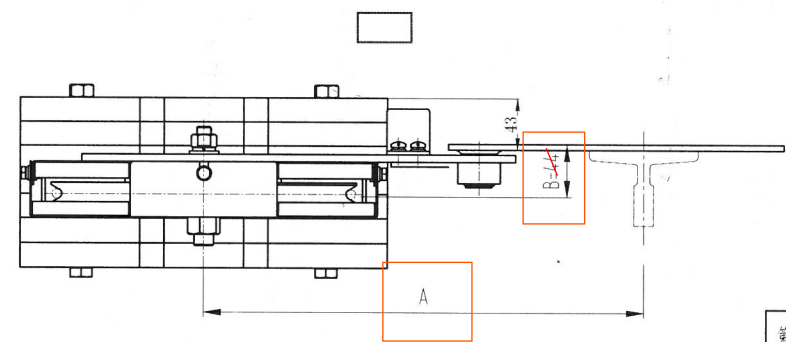
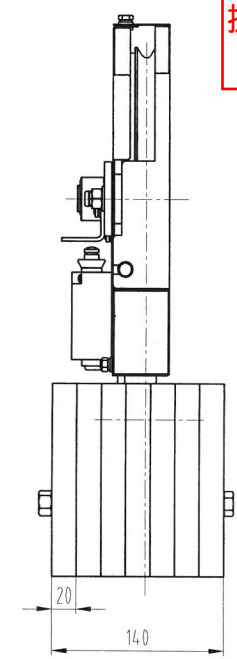


FB-XOA2619AEA002-H34636
提升高度超限，详情见BOM明细

A=320
B=20
导轨T75-1/B



开关安装支架非标
见零件图





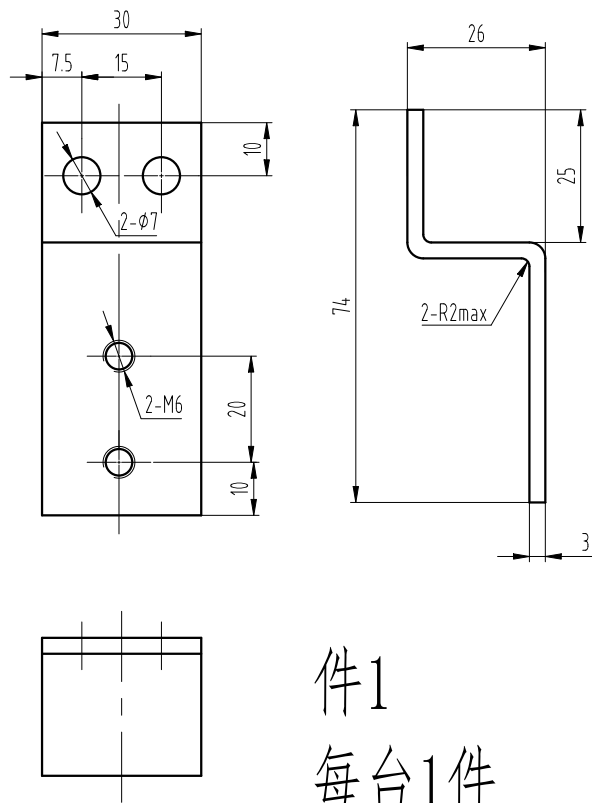
技术要求

- 1 绳轮节圆直径可有 $\phi 200$ 以及 $\phi 240$;
- 2 A值为350~390、405~440，可通过摇臂安装孔和安装板腰孔调整
- 3 重块为7块钢板，总计48kg;
- 4 左右置可以现场调整安装;
- 5 绳轮水平放置时，重块底部离地 $\geq 120\text{mm}$;
- 6 安全开关为UKS。

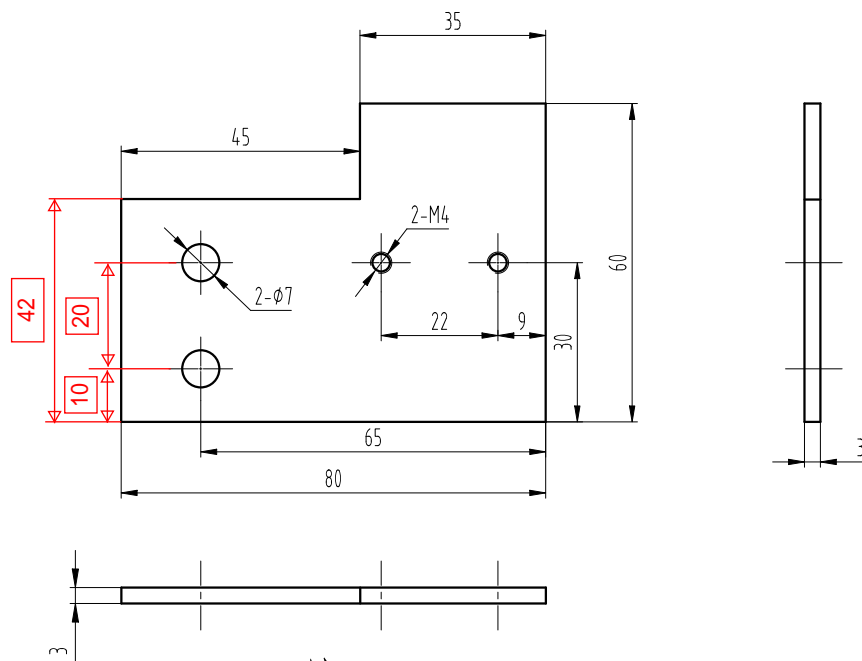
图框: A3 Ver 1.4

标记	处数	更改内容	签名	年月日
0				
0				
0				
0				

第一视角				实施日期		<div> 宁波奥德普电梯部件有限公司 NINGBO AODEPU ELEVATOR COMPONENTS CO., LTD.</div>					
CC		关键特性									
设计			标准化			阶段标记			重量	比例	张紧装置
审核										1:4	
工艺			批准			第 1 张		共 1 张		OX-300A	



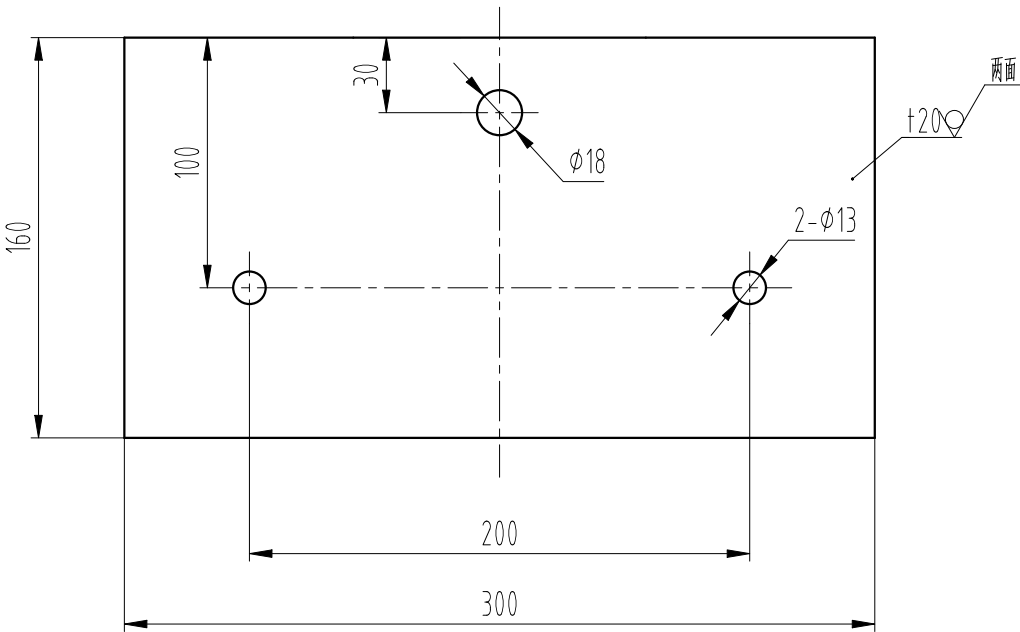
件1
每台1件



件2
每台1件

第一视角			实施日期			宁波奥德普电梯部件有限公司 NINGBO AODEPU ELEVATOR COMPONENTS CO.,LTD.		
CC			关键特性			开关安装板		
设计			标准化			阶段标记	重量	比例
审核								1:1
工艺			批准			第 张	共 张	OX-300A开关支架非标

1件一套



技术要求

- 1 去锐角毛刺，表面平整；
- 2 表面喷塑处理，颜色按生产指令确定；
- 3 未注公差按ADP-QC-JS01-2021未注公差标准执行。

标记	处数	更改内容	签名	年月日

第一视角		实施日期		A●EPU® 宁波奥德普电梯部件有限公司	
CC 关键特性				NINGBO AODEPU ELEVATOR COMPONENTS CO., LTD.	
设计	◇	◇	标准化	钢板 20/Q235B	钢板重块
				阶段标记	重量
审核					7.4
工艺			批准	第 1 张	1:3
				共 2 张	OX-300A-99 (XA)

