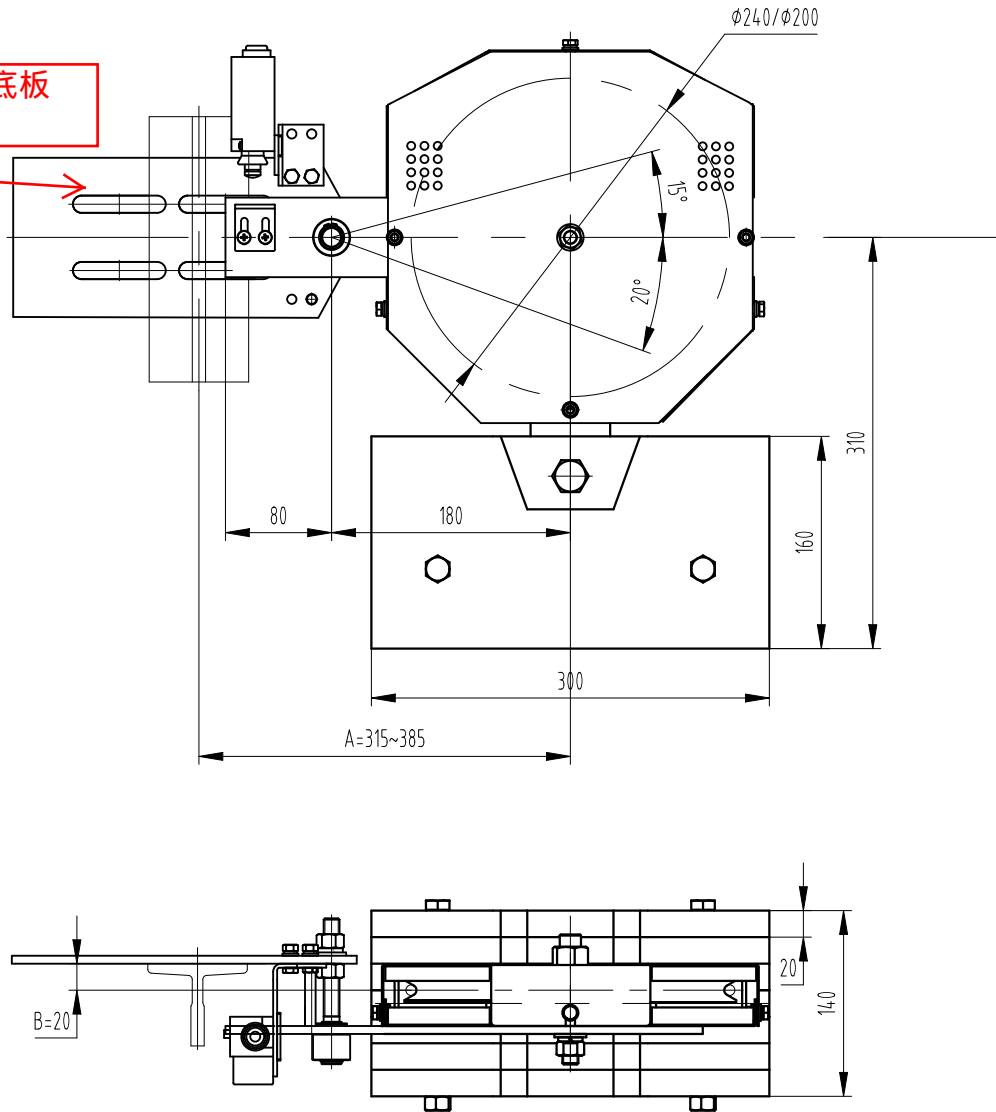


4-13X90三角底板
标准



技术要求

- 1 绳轮节圆直径可有 $\phi 200$ 以及 $\phi 240$;
- 2 A值为315~385、
- 3 重块为7块钢板, 总计48kg;
- 4 左右置可以现场调整安装;
- 5 绳轮水平放置时, 重块底部离地 $\geq 120\text{mm}$;
- 6 安全开关为UKS。

第一视角

实施日期

CC

关键特性



宁波奥德普电梯部件有限公司
NINGBO AODEPU ELEVATOR COMPONENTS CO., LTD.

总装示意图

张紧装置

阶段标记 重量 比例

B 1:4

第 3 张 共 4 张

X20000000

设计

标准化

审核

工艺

批准

① 1 图纸更新换代

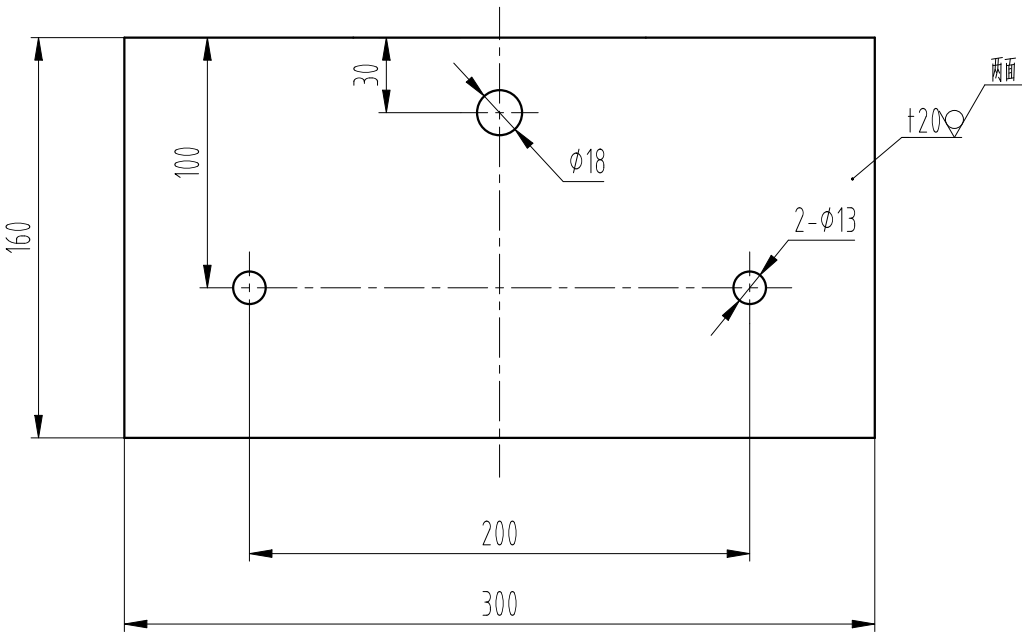
标记 处数

更改内容

签名

年月日

1件一套



技术要求

- 1 去锐角毛刺，表面平整；
- 2 表面喷塑处理，颜色按生产指令确定；
- 3 未注公差按ADP-QC-JS01-2021未注公差标准执行。

标记	处数	更改内容	签名	年月日

第一视角		实施日期		宁波奥德普电梯部件有限公司 NINGBO AODEPU ELEVATOR COMPONENTS CO., LTD.			
CC 关键特性				钢板 20/Q235B			
设计	◇	◇	标准化		阶段标记	重量	比例
审核						7.4	1:3
工艺			批准		第 1 张	共 2 张	OX-300A-99 (XA)

