

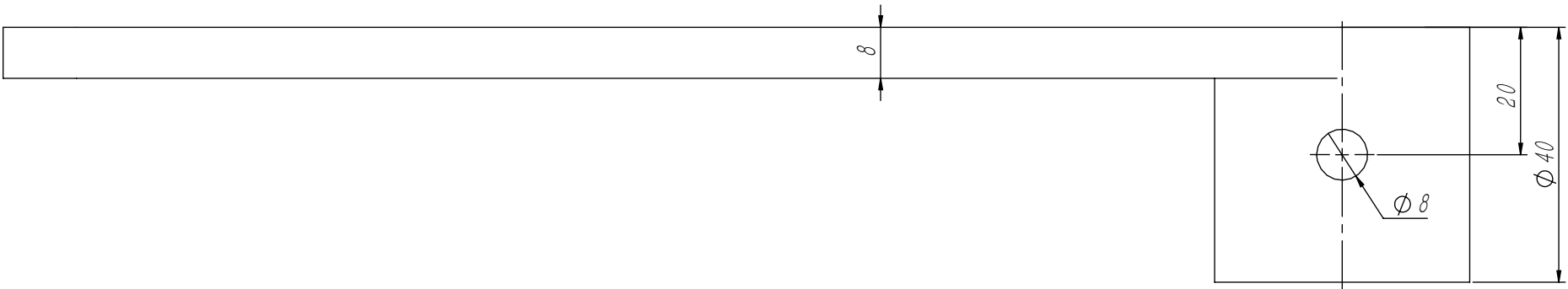
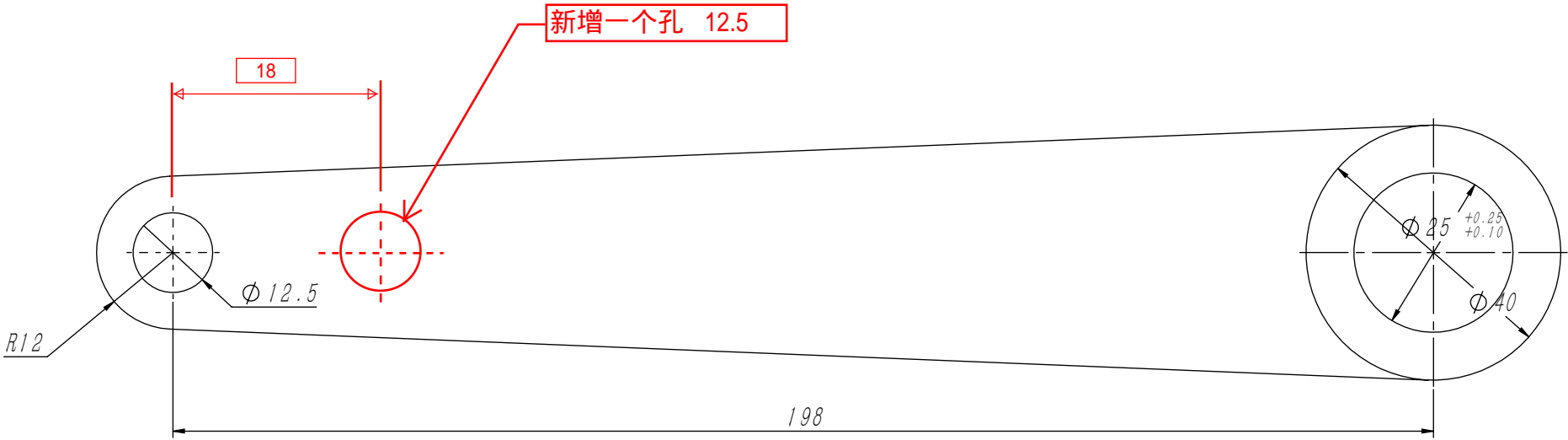
技术说明:

- 1、本件为下提拉式形式布置结构;
- 2、本图设计时安装侧板厚度按 $\leq 7\text{mm}$ 参数确定;
- 3、本件中安全开关为自动复位开关。
- 4、本图中各件位置可根据客户要求状态设定，具体制作时需注意相关参数的确定。
- 5、本图所有未注公差按GB/T1184—K、GB/T1804—m执行。

						AODEPU [®] 宁波奥德普电梯部件有限公司			NINGBO AODEPU ELEVATOR COMPONENTS CO.,LTD.	
标记	处数	分区	更改文件号	签名	年、月、日				安全联动机构	
设计			标准化			阶段	标记	重量		
审核								14.7	1:5	0X188T
工艺			批准			共	张	第	页	

OX188T.1-3

GB/T 1804-m	线性尺寸	0~6	6~30	30~120	120~400	400~1000	1000~2000	2000~4000	半径/高度尺寸	0.5~3	>3~6	>6~30	>30	短边尺寸	≤10	>10~50	>50~120	>120~400	>400
	线性公差	±0.1	±0.2	±0.3	±0.5	±0.8	±1.2	±2.0	倒圆/倒角公差	±0.2	±0.5	±1.0	±2.0	角度公差	±1°	±30′	±20′	±10′	±5′



技术说明
1. 本件为浇铸件，铸造圆角为R1~2；
2. 整体无气孔裂纹等缺陷；
3. 表面镀锌处理。

						ZG			宁波奥德普电梯部件有限公司	
									摇杆拉手	
标记	处数	分 区	文件更改号	签 名	年月日					
设 计			标准化			阶段标记		重量	比例	OX188T.1-3
校 对								0.60	1:1	
审 核										
工 艺			批 准			版本:				

借(通)用件登记

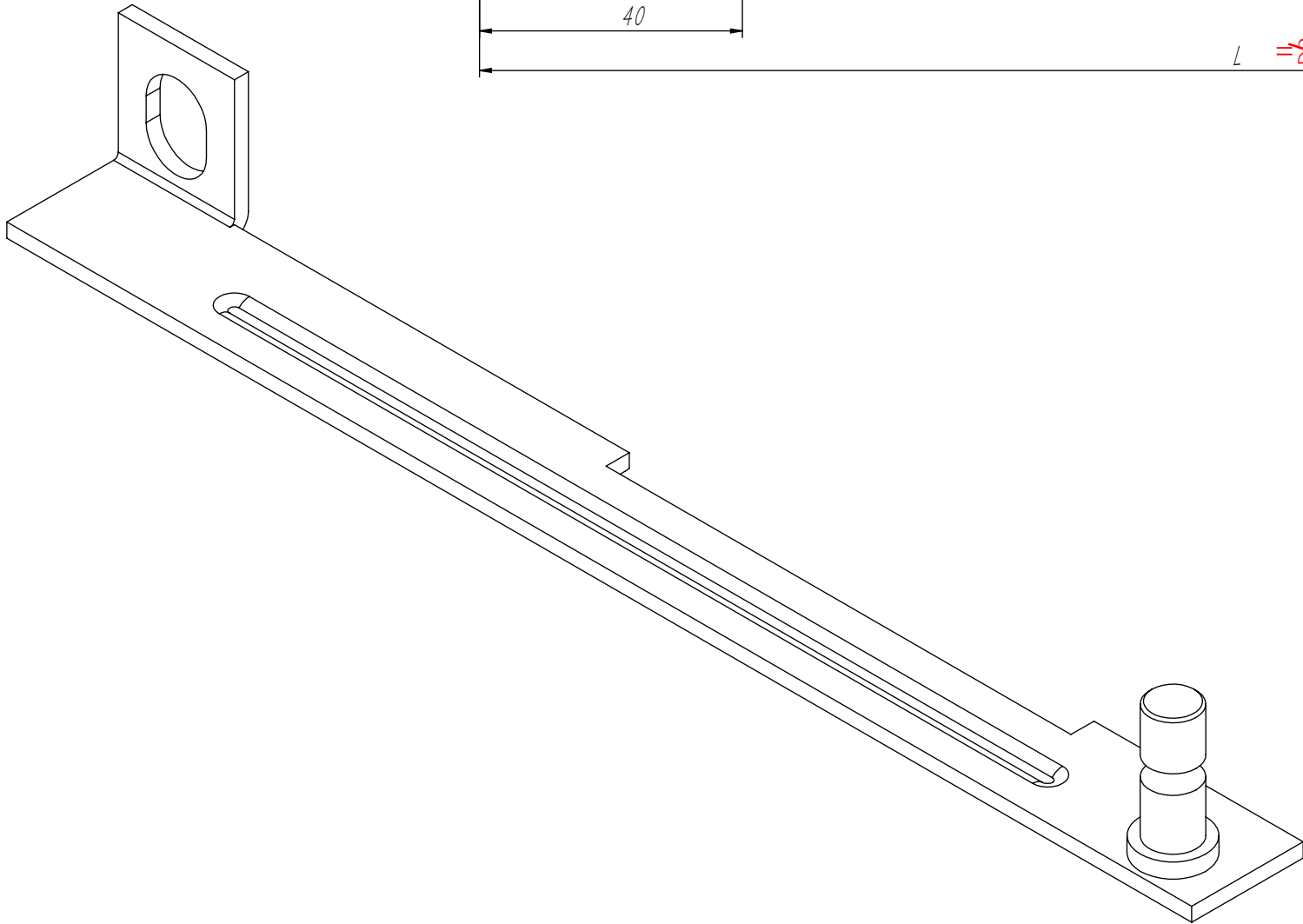
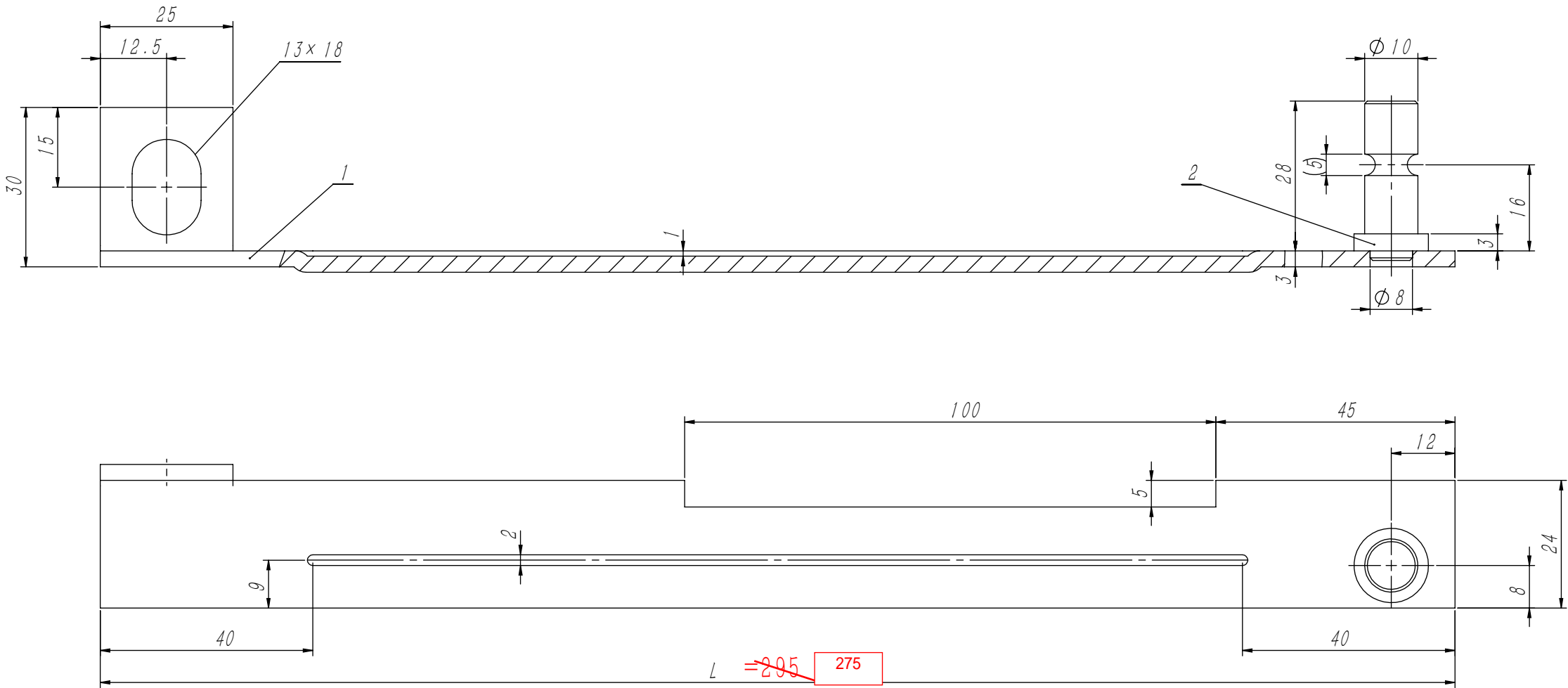
旧底图总号

底图总号

签 字

日 期

OX188T.5	线性尺寸	0~6	6~30	30~120	120~400	400~1000	1000~2000	2000~4000	半径/高度尺寸	0.5~3	>3~6	>6~30	>30	短边尺寸	≤10	>10~50	>50~120	>120~400	>400
	线性公差	±0.1	±0.2	±0.3	±0.5	±0.8	±1.2	±2.0	倒圆/倒角公差	±0.2	±0.5	±1.0	±2.0	角度公差	±1°	±30′	±20′	±10′	±5′



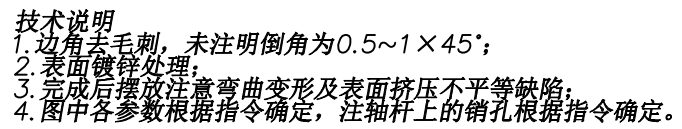
技术说明
1. 本件一套四件，左右对称各两件；
2. 件1、2采用电焊连接，表面镀锌处理。

2	OX188.12-3	连接销	1	35#	0.02	0.02	
1	OX188T.10-1	提拉板	1	Q235A/3.0	0.15	0.15	
序号	代号	名称	数量	材料说明	重量	总重	备注
标记	处数	分区	文件更改号	签名	年月日		
设计			标准化			阶段标记	重量
校对							比例
审核							
工艺			批准			版本:	

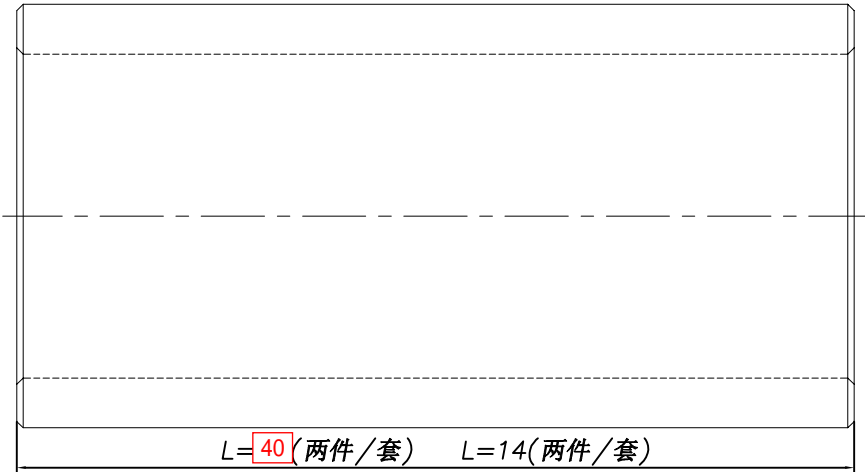
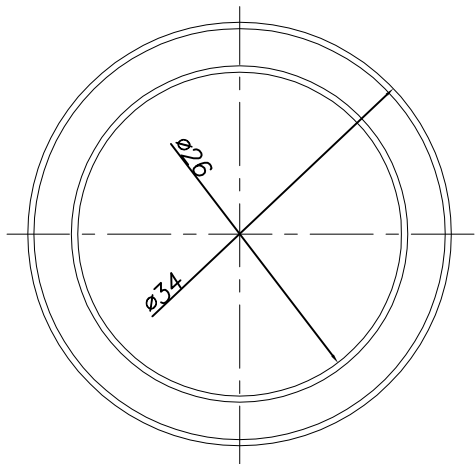
宁波奥德普电梯部件有限公司

提拉杆

OX188T.5



						Q235A	宁波奥德普电梯部件有限公司	
							长轴杆	
标记	处数	分 区	文件更改	登 名	年月日			
设 计			标准	化				
校 对								
审 核								
工 艺			批 准			版本:		0X188T.1-4



技术说明

- 1. 边角去毛刺，未注明倒角为 $0.5\sim 1.0\times 45^\circ$ ；
- 2. 图中衬套长度根据指令确定；
- 3. 表面镀锌处理。

						20#				宁波奥德普电梯部件有限公司	
										衬套	
标记	处数	分 区	文件更改	整 名	年月日	阶段标记		重量	比例	0X-188T.1-5	
设 计			标准化								
校 对								0.03	5:2		
审 核											
工 艺			批 准			版本:					