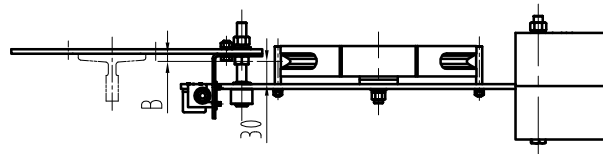
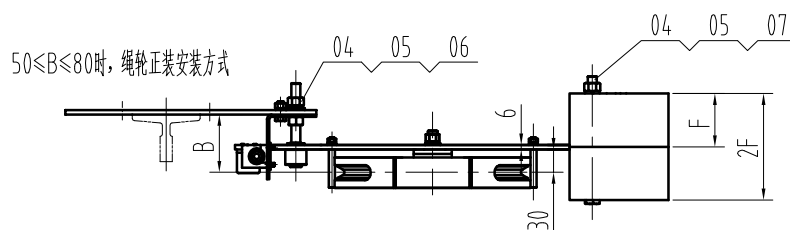


20≤B≤45时,将绳轮安装在摇杆另外一侧



总图品番	绳轮组件图号	品番	绳轮节径 Ø D	钢丝绳公称 直径	配重质量	A	B
G01、G02、G03、G04、G05	OX-200.2.2	G01	Ø 200	Ø 6	12KG/16KG	300~400	50~80(正装)
G06、G07、G08、G09、G10		G02	Ø 240	Ø 6	12KG/16KG		20~45(反装)
G11、G12、G03、G14、G15		G03		Ø 8	24KG		



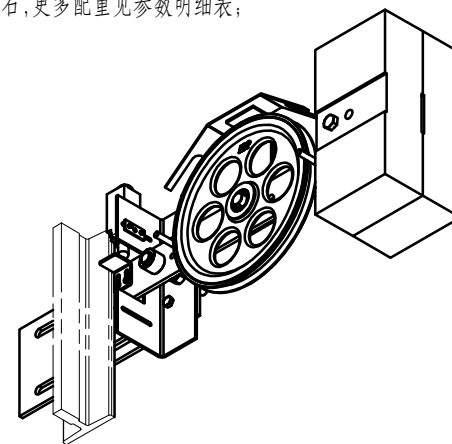
技术要求:




- 1、件1和件2装配后转动灵活无卡阻，件2和件3装后牢固无松动；
- 2、参数A常规允许调整范围为300~400（该值按配用T89导轨时计算，其余值时该范围会略有变小，该参数A≥290mm）；
- 2、配重的使用根据指令要求，标配为16KG重晶石，更多配重见参数明细表；
- 3、未注尺寸详见参数明细表。

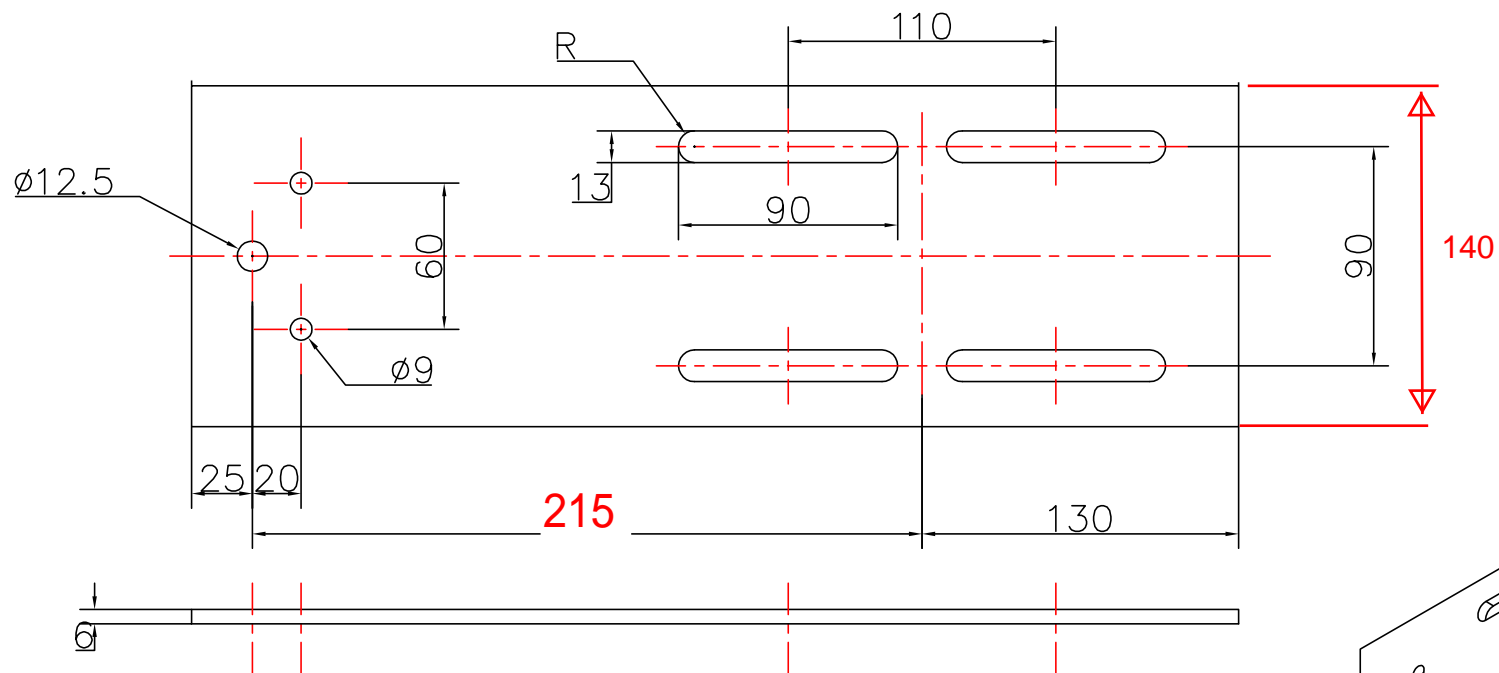
总图番番	配重图号	品番	配重质量	配重材质	使用数量	E	F	G	适应状态
G01、G06、G11	OX-200-1	G01	12KG	铸铁	2	285	45	90	≤50m
G02、G07、G12		G02	16KG		2	250	50	105	50~100m
G03、G08、G13		G03	12KG	重晶石	1	265	85	165	≤50m
G04、G09、G14		G04	16KG		2	265	70	130	50~100m
G05、G10、G15		G03	24KG		2	265	85	165	50~100m

烤漆颜色明细表

L番	烤漆颜色
L01	本色 (邮电绿)
L02	奥的斯兰
L03	灰色

[illegible]

常用			 宁波奥德普电梯部件有限公司			
保留	核准 APPROVED	日期 DATE	2017.04.01	重量 WEIGHT	比例 SCALE	名称 TITLE
		制图 DRAWN	周正 04.01		1:5	涨紧装置
		设计 DESIGNED	于洪旭 04.01			
一次		审核 CHECKED		共 2 张 第 2 张	图号 DWGNO	OX-200
						版本 00



技术要求:

- 1、零件表面平整,无毛刺;
- 2、表面喷涂色漆,颜色按烤漆颜色明细表执行;
- 3、未注明公差按GB/T1184-K、GB/T1804-m执行。

6mm

标记	处数	分区	签名	日期	更改内容	标记	处数	分区	签名	日期	更改内容
PLAC	QUAN	PLAC	QUAN	DATE	CHANGE	PLAC	QUAN	PLAC	QUAN	DATE	CHANGE

常用	保留	一次	核准 APPROVED	日期 DATE 制图 DRAWN 设计 DESIGNED 审核 CHECKED	2017.04.01 周正04.01 于洪旭04.01	重量 WEIGHT 1.94	比例 SCALE 1:2.5	名称 TITLE 安装底板	图号 DWGNO OX-200.1-1	版本 00
----	----	----	----------------	--	-----------------------------------	----------------------	----------------------	---------------------	---------------------------	----------