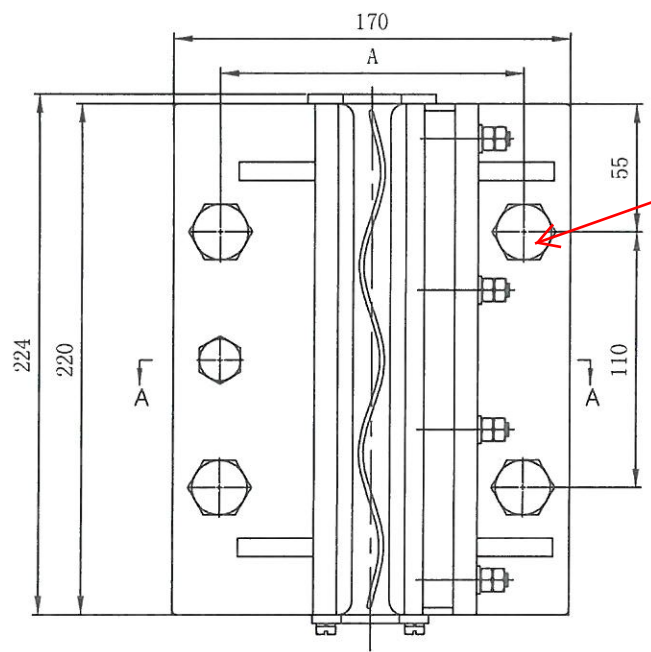
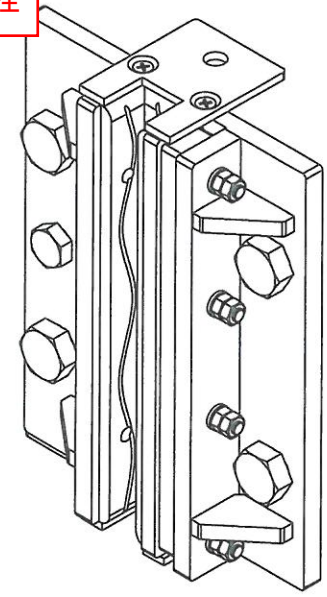


1 2 3 4 5 6 7 8

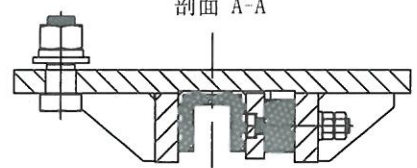
A  
B  
C  
D  
E  
F



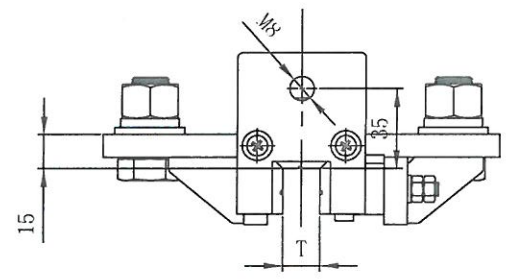
都已经改为M12螺栓



剖面 A-A



S202301

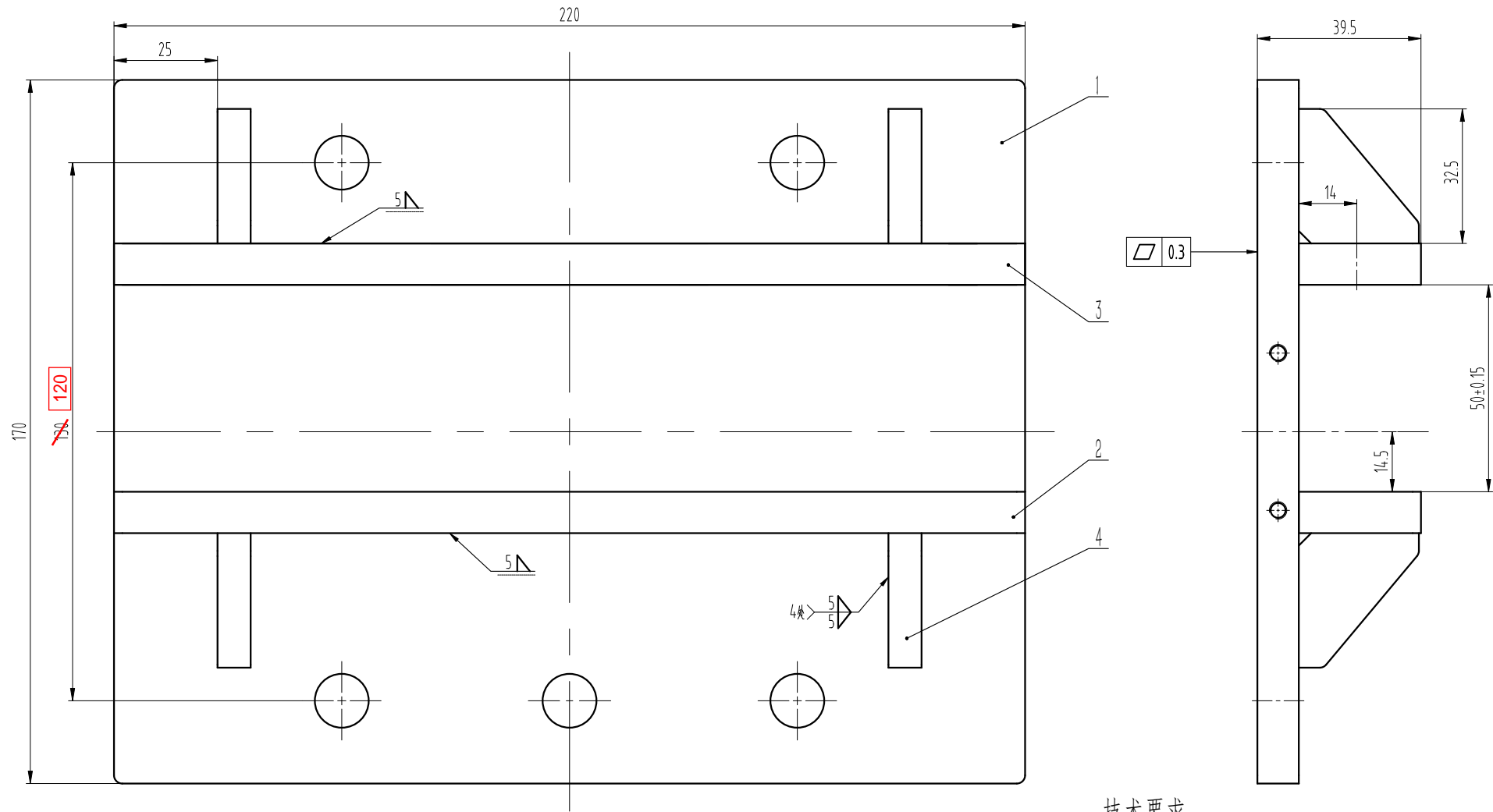


SSE237AQ_	1	2
KG	0.56	0.56
A	130	120

- 技术说明
1. OX-12导靴
  2. 本导靴适用于额定速度 $\leq 1.0\text{m/s}$ ;
  3. 导轨面正压力 $\leq 6500\text{N}$ ; 导轨面侧压力 $\leq 6500\text{N}$ ;
  4. 导靴适用导轨宽度为 $t=16\text{mm}$ , 生产时要求注明;

序号	代 号	材 料	表面处理	重 量	说 明	备 注
标记						
处数						
更改文件号						
签 名						
日 期	2023.1					
设 计	姜晓杰	比 例	1:2	A3	苏州施耐德电梯有限公司	
校 对	张红兵	共 1 页	第 1 页			
标准化	陈松松	滑动导靴			SSE237AQ	
审 批	王 琳					

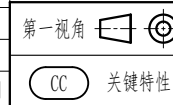
1 2 3 4 5 6 7 8



### 技术要求

- 1 焊接牢固可靠, 无漏焊虚焊, 焊渣去净;
- 2 表面喷塑处理, 颜色按生产指令确定。

-04	靴衬加强筋	DWG	OX12.2-3					-04	4
-03	侧支架	DWG	OX12.2-2					-03	1
-02	侧板	DWG	OX12.2-4					-02	1
-01	靴衬底板	DWG	OX12.2-1					-01	1
-POS	名称	DEF	图号	G番	材料	涂装	备注	-POS	G01



实施日期

 宁波奥德普电梯部件有限公司  
NINGBO AODEPU ELEVATOR COMPONENTS CO., LTD.

焊接件

靴衬架

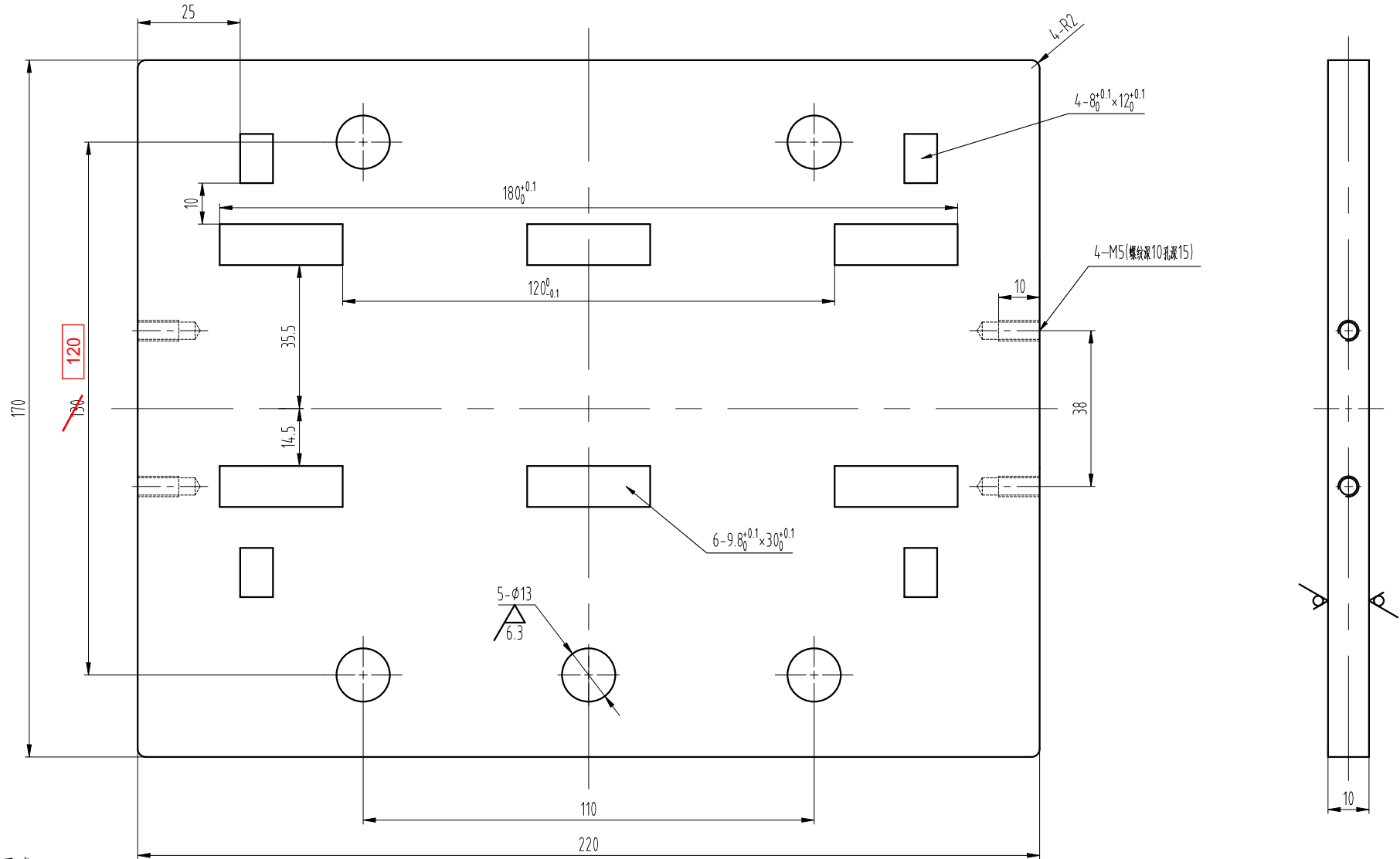
阶段标记 重量 比例

OX12.2

设计			标准化		
审核					
工艺			批准		

第 1 张 共 1 张

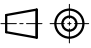

标记	处数	更改内容	签名	年月日



### 技术要求

1 去锐角毛刺，表面平整。

图框: A3 Ver 1.4

								第一视角 				实施日期				 宁波奥德普电梯部件有限公司 NINGBO AODEPU ELEVATOR COMPONENTS CO., LTD.			
								CC 关键特性								钢板 10/Q235B			
								设计	叶辉	24.8.7	标准化					阶段标记			
								审核	舒佳乐	24.8.7						重量			
								工艺	卢光园	24.8.12	批准	白卫宏	24.8.12			比例			
标记	处数	更改内容				签名	年月日					第 1 张				共 1 张			
																1:1			
																靴衬底板			
																0X12.2-1			