

技术要求

- 绳轮节圆直径可根据限速器匹配确定，有 $\phi 200$ 以及 $\phi 240$ ；
- 配重常规为18kg重晶石，如用其他需注明，具体参数见表。

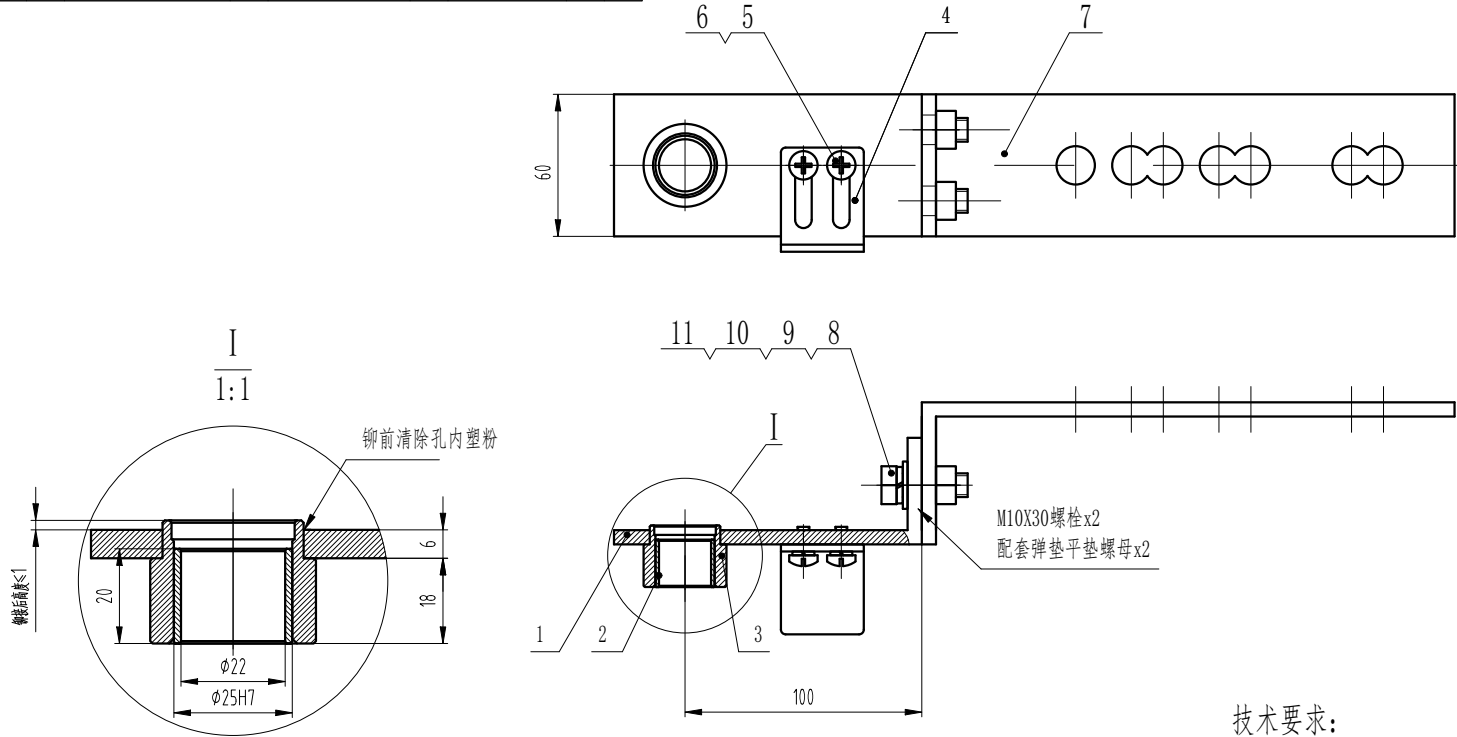
图幅: A3 Ver 1.4

标记	处数	更改内容	签名	年月日	第一视角	实施日期	CC	关键特性	设计	标准化	阶段标记	重量	比例
○									审核				
									工艺	批准	第 张	共 张	

宁波奥德普电梯部件有限公司
NINGBO AODEPU ELEVATOR COMPONENTS CO., LTD.

-POS	名称	DEF	图号	G番	材料	涂装	备注	-POS	G01
-01	摇杆杆件	DWG	OX-300A.3-1	G01				-01	1
-02	直套轴承		RU-1/2220				外径25, 碳钢基	-02	1
-03	摇杆轴套	DWG	OX-300.2-2				借用件	-03	1
-04	开关垫板	DWG	OX-200.2-3				借用件	-04	1
-05	十字槽盘头螺钉		GB/T 818/M6x12					-05	2
-06	弹垫		GB/T 93/6					-06	2

-POS	名称	DEF	图号	G番	材料	涂装	备注	-POS	G01
-07	摇杆杆件	DWG	OX-300A.3-1	G02				-07	1
-08	六角螺栓		GB/T 5783/M10x30					-08	2
-09	弹垫		GB/T 93/10					-09	2
-10	平垫		GB/T 97.1/10					-10	2
-11	六角螺母		GB/T 6170/M10					-11	2



技术要求:
1、轴承压入后铆接端面平整, 轴承无窜动及松动现象;
2、件3与件1铆接时注意装配到位, 无偏斜或空隙现象。

图框: A3 Ver 1.4

				第一视角				实施日期				宁波奥德普电梯部件有限公司 NINGBO AODEPU ELEVATOR COMPONENTS CO., LTD.			
				CC 关键特性											
				设计				标准化				阶段标记			
				审核								重量			
				工艺				批准				第 张 共 张			
更改内容				签名				年月日				摇杆组件			
处数												OX-300A.3			

图幅: A3 Ver 1.4

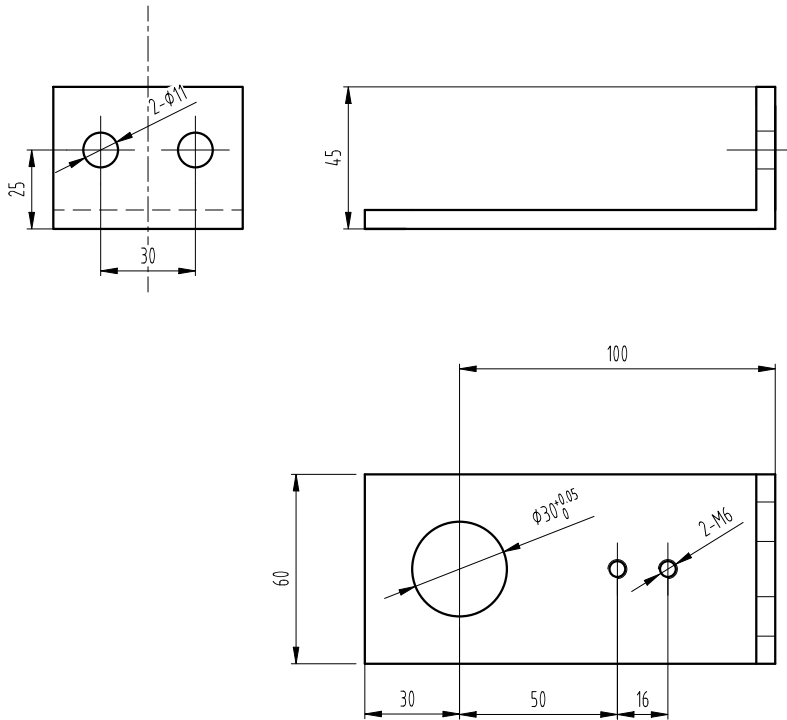
标记	处数	更改内容		签名	年月日

第一视角		实施日期	
CC 关键特性			
设计		标准化	
审核			
工艺		批准	

钢板6.0/Q235B				摇杆杆件	
阶段标记	重量	比例			
第	张	共	张	0X-300A.3-1	

技术要求

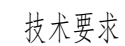
- 1 去锐角毛刺，表面平整；
2 表面喷塑处理，颜色按生产指令确定；



G01

其余 6.3/

其余 $\nabla_{6.3}$



- 1 去锐角毛刺, 表面平整;
- 2 表面喷塑处理, 颜色按生产指令确定;

图幅: A3 Ver 1.4

					第一视角 			实施日期			 宁波奥德普电梯部件有限公司 NINGBO AODEPU ELEVATOR COMPONENTS CO.,LTD			
					CC 关键特性						钢板6.0/Q235B			摇杆杆件
					设计			标准化			阶段标记 重量 比例			
					审核						第 张 共 张			OX-300A. 3-1
标记	处数	更改内容			签名	年月日	工艺			批准				