
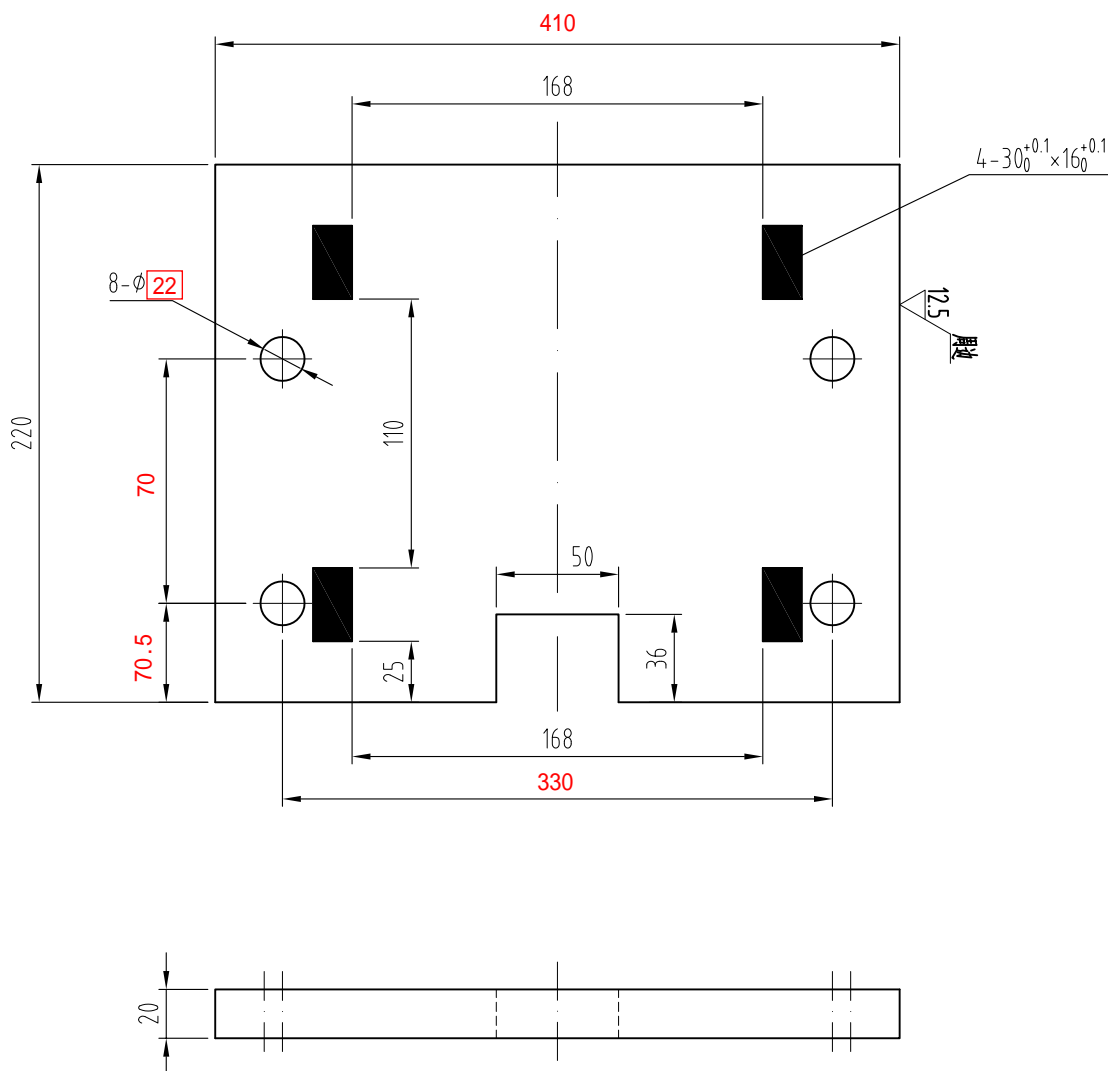


技术说明:

- 1、本装置按匹配OX-388非标安全钳要求确定, 选用时注意匹配调整;
- 2、本装置装配安全开关为UKT, 如需要配发手动复位开关时需注明;
- 3、制动时连接舒畅无卡滞;
- 4、配导轨OX-12;
- 5、总允许质量 $P+Q \leq 12000\text{kg}$, 速度 $V \leq 0.63\text{m/s}$, 导轨宽度15.88、16mm。

						<div> 宁波奥德普电梯部件有限公司</div> <div>NINGBO AODEPU ELEVATOR COMPONENTS CO.,LTD.</div>							
											提拉机构		
标记	处数	分区	更改文件号	签名	年、月、日								
设计			标准化			阶	段	标	记	重	量	比	例
												1:8	OX-388T
审核													
工艺			批准			共 张 第 页							

其余



技术说明:

- 1、零件边角去毛刺，锐角倒钝。

						<div> 宁波奥德普电梯部件有限公司</div> <div>NINGBO AODEPU ELEVATOR COMPONENTS CO.,LTD.</div>						上面板		
						Q235A/20								
标记	处数	分区	更改文件号	签名	年、月、日									
设计			标准化			阶段标记		重量	比例		OX-388T.1-1			
									1:3					
审核														
工艺			批准			共 张 第 页								