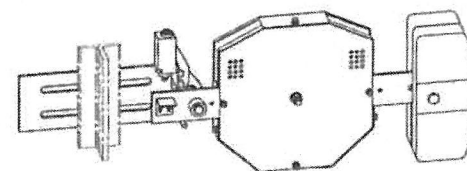
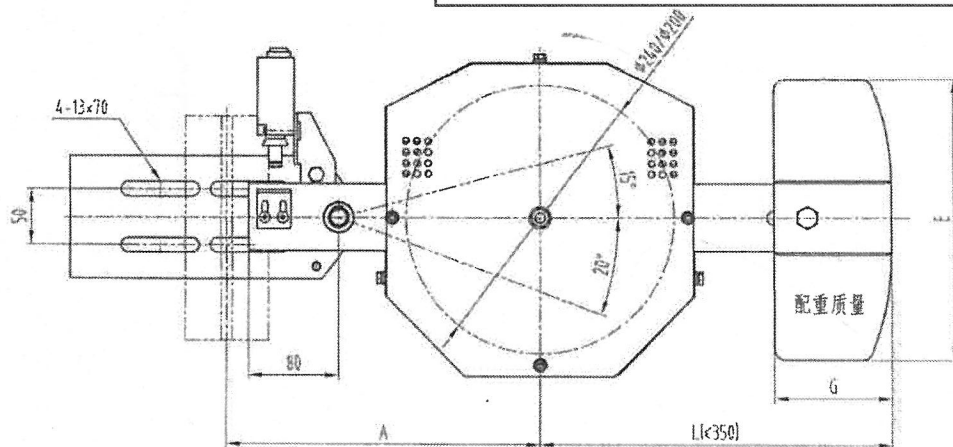
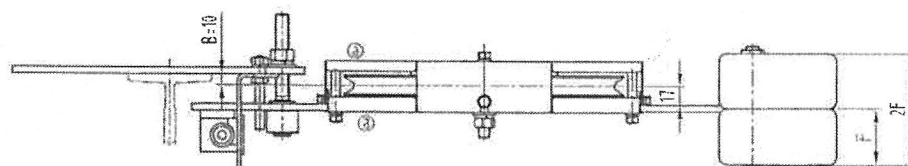


FB-XOA2619ADF003-S37469  
配重块外边缘到涨紧轮中心的距离不大于260



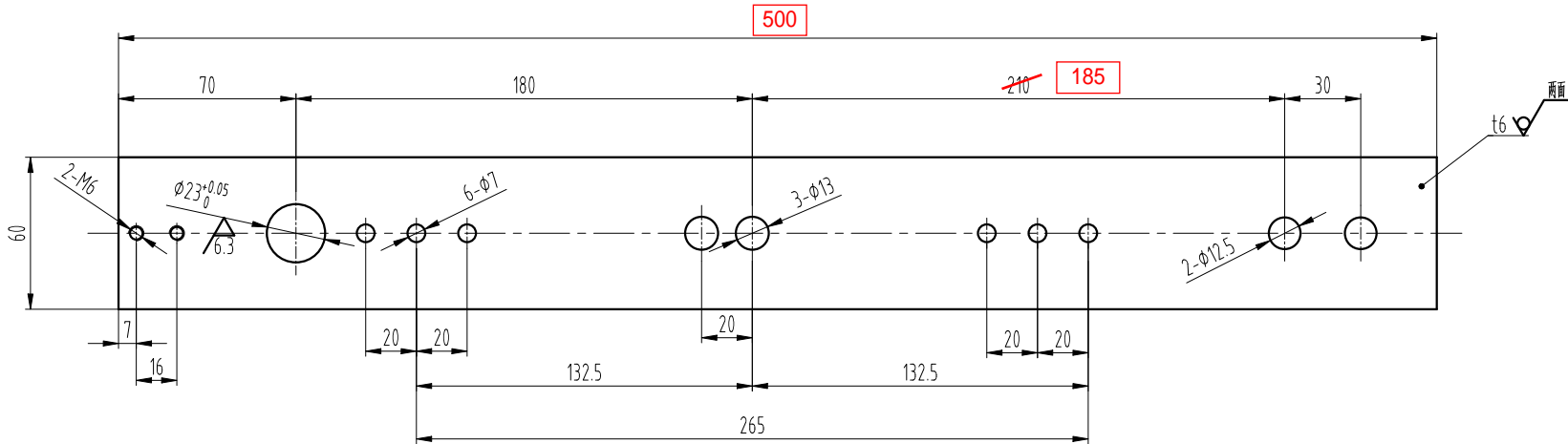
杭州西奥电梯有限公司会签章			
西奥图号	XOA2619ADF		
西奥件号	001~008		
确认人	曾翔	日期	2022.10.20
共2页	第1页	CA号	CA-D2200091



- 技术说明
1. 本材料为240规格材料，其使用时的规格请参考（注：总规格书，规格规格等）；
  2. 配重块的使用规格请参考，其规格为16kg/块；
  3. 本材料为240规格材料，其使用时的规格请参考（注：总规格书，规格规格等）；
  4. 配重块的使用规格请参考，其规格为16kg/块；
  5. 本材料为240规格材料，其使用时的规格请参考（注：总规格书，规格规格等）；
  6. 本材料为240规格材料，其使用时的规格请参考（注：总规格书，规格规格等）；

图号: 53 Ver 1.1

				第一视角				关键特性				宁波奥德普电梯部件有限公司			
				设计				胡建升				NINGBO AODEPU ELEVATOR COMPONENTS CO., LTD.			
				2022.07.15				标准化				总装示意图			
				2022.08.13				刘晶				张紧装置			
				2022.08.13				白卫宏				AX200V025			
				2022.08.13				第1张				共2张			

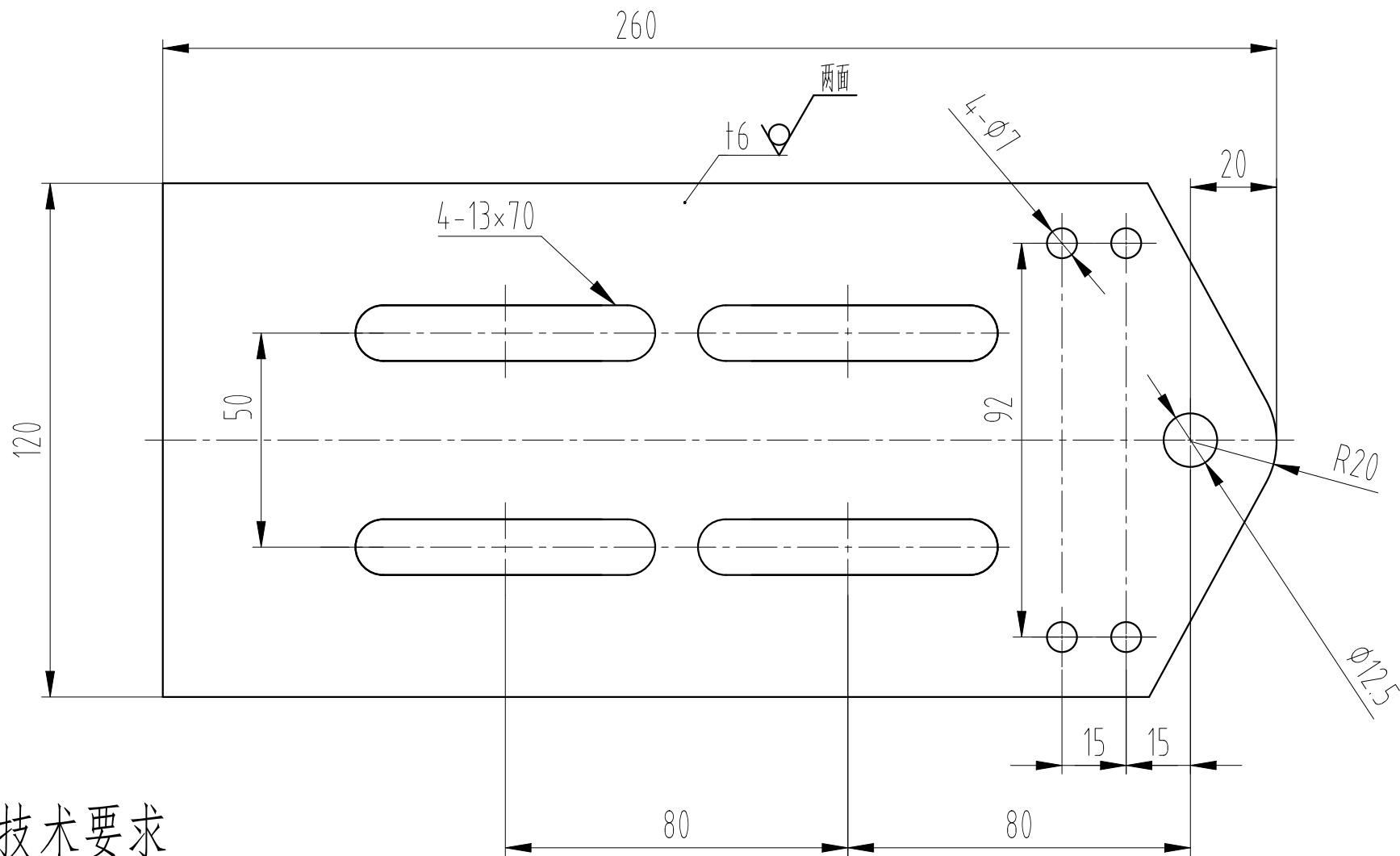


技术要求

- 1 去锐角毛刺，表面平整；
- 2 表面喷塑处理，颜色按生产指令确定；

图框: A3 Ver 1.3

第一视角		实施日期		宁波奥德普电梯部件有限公司	
CC 关键特性		钢板 6/Q235B		NINGBO AODEPU ELEVATOR COMPONENTS CO.,LTD.	
设计	张宏华	2023.04.28	标准化	阶段标记	重量 比例
审核	刘晶	2023.04.29			1:2
工艺	竺钊辉	2023.05.08	批准	俞礼园	2023.05.13
第 1 张		共 1 张		OX-200. 2. 1-1	



## 技术要求

- 1 去锐角毛刺，表面平整；
- 2 表面喷塑处理，颜色按生产指令确定；

第一视角				实施日期		 宁波奥德普电梯部件有限公司 NINGBO AODEPU ELEVATOR COMPONENTS CO., LTD.					
CC		关键特性									
设计			标准化			钢板 6.0/Q235B			安装底板		
						阶段标记		重量			
审核										1:1	
工艺			批准			第 1 张		共 1 张			

标记	处数	更改内容	签名	年月日