

技术要求:
1 连接坚固可靠;
2 导轨宽度: 28.6mm;
3 与OX-588(T=28.6mm)配合使用

-09	弹簧垫圈		GB/T 93/10						-09	9
-08	螺栓		GB/T 5783/M10x25						-08	9
-07	弹簧垫圈		GB/T 93/6						-07	2
-06	平垫圈		GB/T 97.1/6						-06	2
-05	螺栓		GB/T 5783/M6x12						-05	2
-04	盖板	DWG	OX-17A-2						-04	1
-03	铜块2	DWG	OX-17A-1						-03	1
-02	铜块1	DWG	OX-17-1					借用件	-02	2
-01	底座	DWG	OX-17A.1						-01	1
-POS	名称	DEF	图号	G番	材料	涂装	备注	-POS	G03	

第一视角

实施日期

CC 关键特性

设计 叶辉 23.11.23 标准化

宁波奥德普电梯部件有限公司
NINGBO AODEPU ELEVATOR COMPONENTS CO., LTD.

总装图

阶段标记 重量 比例

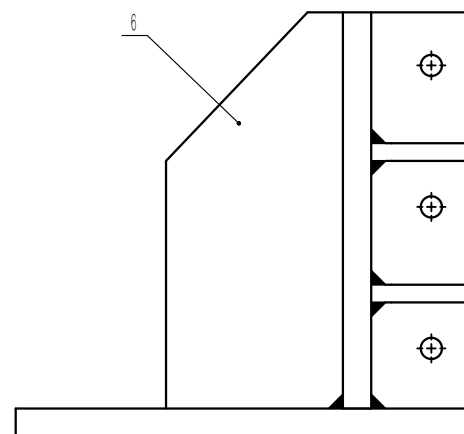
第 3 张 共 3 张

导靴

OX-17 (T=28.6)

图幅: A3 Ver 1.4

标记	处数	更改内容	签名	年月日
①		增加中间螺栓、弹垫	叶辉	2022.7.20

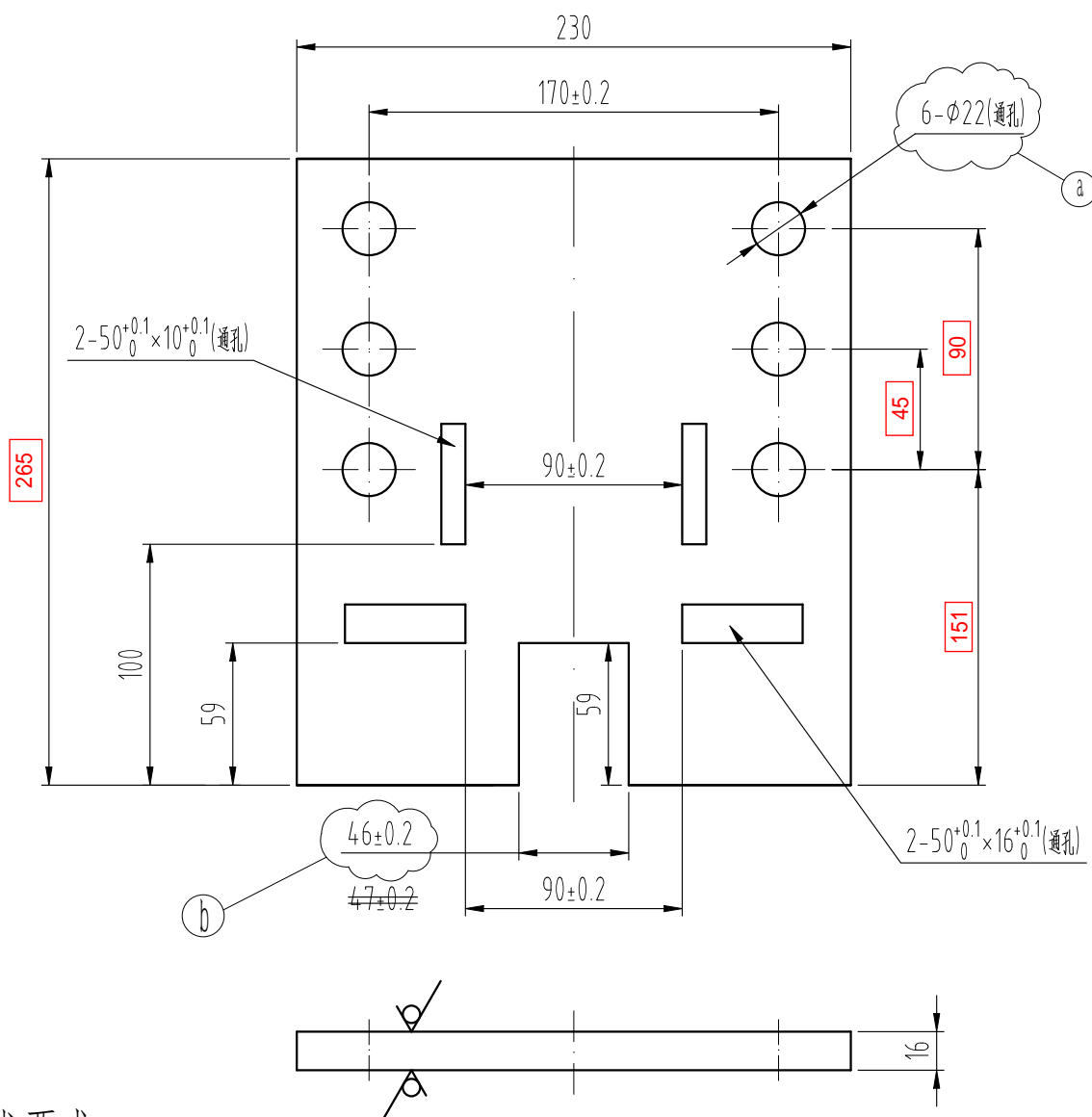


- 1 焊接牢固可靠, 无漏焊虚焊, 焊渣去净;
- 2 焊接均为角缝焊, 焊接高度8mm, 打磨清除焊渣;
- 3 2-M6螺纹孔焊接后再打孔;
- 4 表面喷塑处理, 颜色按生产指令确定。

-06	竖筋	DWG	OX-17.1-6				借用件	-06	2
-05	竖筋	DWG	OX-17.1-5				借用件	-05	2
-04	楼盖2	DWG	OX-17A.1-4					-04	2
-03	楼盖1	DWG	OX-17A.1-3					-03	2
-02	楼板	DWG	OX-17A.1-2					-02	1
-01	底板	DWG	OX-17A.1-1					-01	1
-POS	名 称	DEF	图 号	G番	材 料	涂 装	备 注	-POS	G01

第一视角 		实施日期			 宁波奥德普电梯部件有限公司 NINGBO ADEPU ELEVATOR COMPONENTS CO., LTD.				
CC 关键特性					焊接组件				
设计	叶辉	23.11.23	标准化			阶段标记		重量	比例
审核	胡建升	23.11.23							1:3
工艺	竺钊辉	23.11.27	批准	俞礼园	23.11.27	第 1 张		共 1 张	

其余 $\sqrt{12.5}$



技术要求

1 去锐角毛刺，表面平整。

b		47改为46	叶辉	2023.11.20
a		增加2孔	叶辉	2021.12.6
标记	处数	更改内容	签名	年月日

第一视角

实施日期

CC 关键特性

宁波奥德普电梯部件有限公司
NINGBO AODEPU ELEVATOR COMPONENTS CO., LTD.

钢板 16/Q235B

底板

设计	叶辉	2023.10.7	标准化		
审核	胡建升	2023.10.09			
工艺	竺钊辉	2023.10.10	批准	俞礼园	2023.10.10

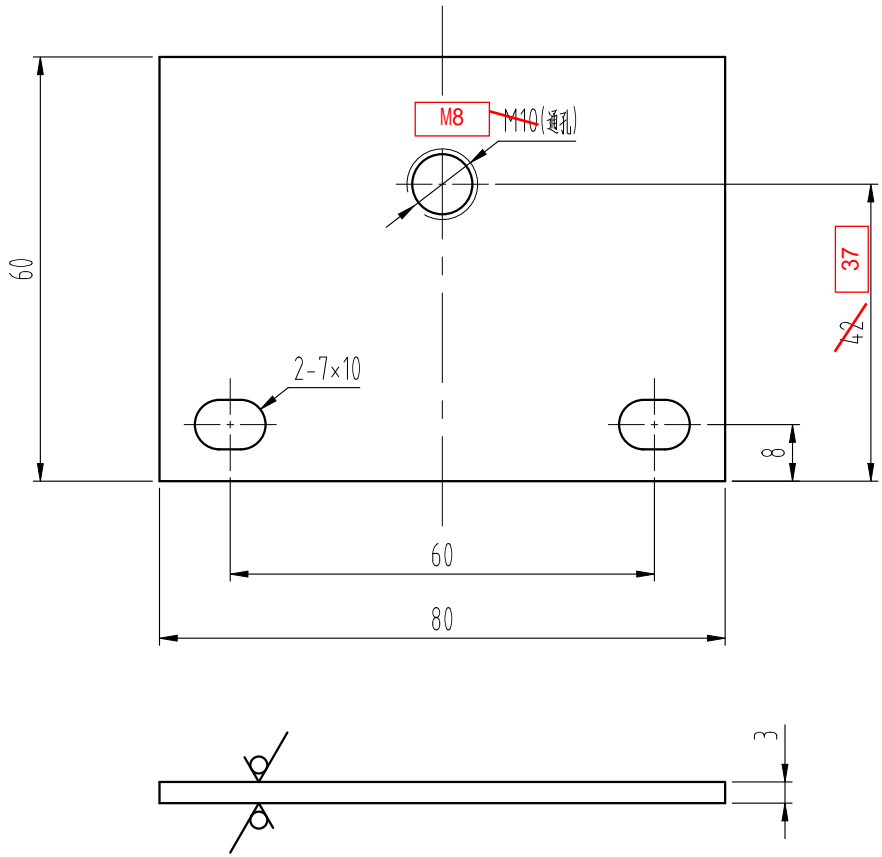
阶段标记 重量 比例

第 1 张 共 1 张

0X-17A.1-1

图幅: A4 Ver 1.4

其余12.5



技术要求

- 1 去锐角毛刺，表面平整；
- 2 表面喷塑处理，颜色按生产指令确定。

标记	处数	更改内容						签名	年月日		
第一视角				实施日期			<div> 宁波奥德普电梯部件有限公司 NINGBO AODEPU ELEVATOR COMPONENTS CO., LTD.</div>				
<div>CC</div> 关键特性											
设计	叶辉	23. 11. 23	标准化				钢板 3/Q235B			盖板	
							阶段标记	重量	比例		
审核	胡建升	23. 11. 23								1:1	0X-17A-2
工艺	竺钊辉	23. 11. 27	批准	俞礼园	23. 11. 27		第 1 张		共 1 张		

图幅: A4 Ver 1.4