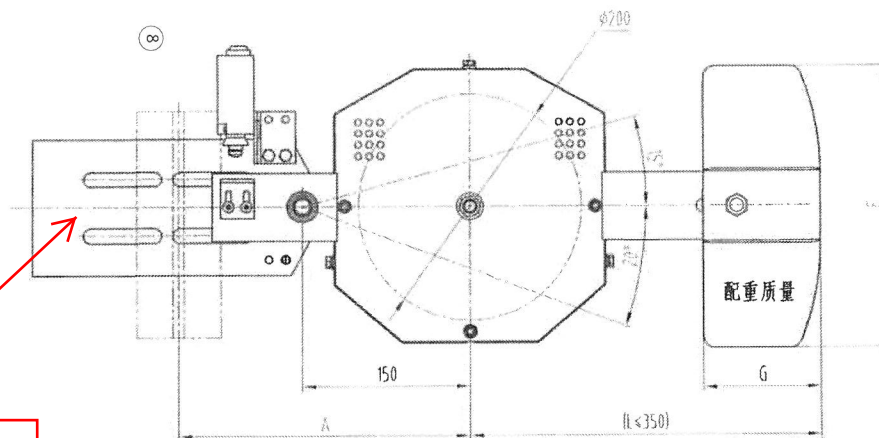
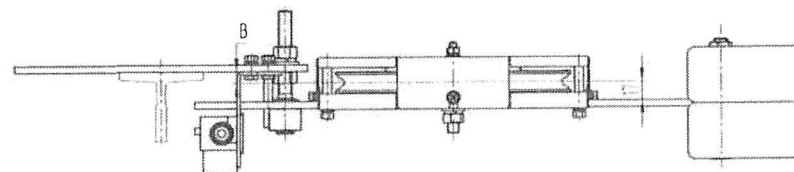


FB-XOA2619AED001-H34630
A=300



10.28
12

X20000A01G01
4-13x90



杭州西奥电梯有限公司会签章			
西奥图号	XOA2619AED		
西奥件号	001 ~ 002		
确认人	郑淳元	日期	2013.07.13
共1页	第1页	CA号	CA-172301063

技术要求

- 1 本图为OX-200张紧装置示意图，为杭州西奥定制；
- 2 本件可对称安装；
- 3 参数A、B值根据图纸表单参数使用，如需变化需注明对应参数说明；
- 4 配重质量标识统一标注在配重块两侧如图位置；
- 5 本件防护采用全防护形式。

杭州西奥件号	奥能件号	绳径 (mm)	钢丝绳直径	A	B	重量 (kg)	重量 (kg)	E	F	G	I	提升高度 (m)	配重块
XOA2619AED001	AX200V045G01	200	6	260~280	10~30	16	重量	265	70	130	310	0~50	175
XOA2619AED002	AX200V045G02	200	6	260~280	10~30	16	重量	250	50	105	315	0~50	175

图幅: A3 Ver 1.3

标记	处数

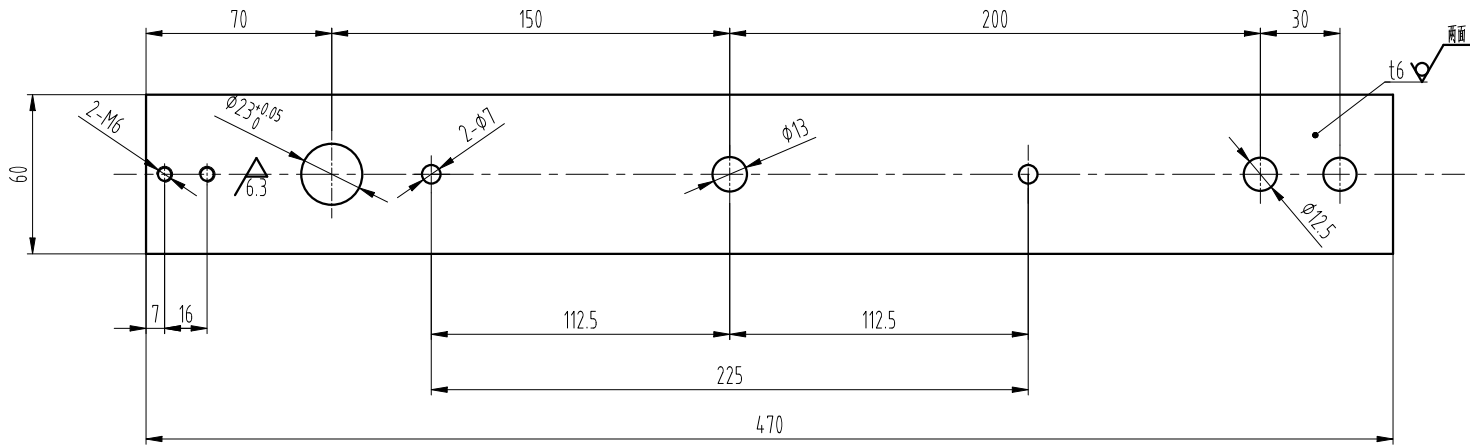
更改内容

签名 年月日

第一视角	关键特性	设计	审核	工艺	批准
CC		宋到 2013.6.10			

宁波奥德普电梯部件有限公司 NINGBO AODEPU ELEVATOR COMPONENTS CO., LTD.		
阶段标记	重量	比例
		1:4
张紧装置		
AX200V045		

第1张 共1张



技术要求

- 1 去锐角毛刺，表面平整；
- 2 表面喷塑处理，颜色按生产指令确定；

图框: A3 Ver 1.3

第一视角		实施日期		宁波奥德普电梯部件有限公司	
CC 关键特性		钢板 6/Q235B		NINGBO AODEPU ELEVATOR COMPONENTS CO.,LTD.	
设计		标准化		阶段标记	重量 比例
审核					1:2
工艺		批准		第 1 张	共 1 张

标记	处数	更改内容	签名	年月日

摇杆
0X-200.2.1-1