

4孔变成2孔  
底板变短整体

对应表

杭州西奥件号	奥德普件号	型号	k
XOA2685ACF006	AX029V012G01	OX-029	10
XOA2685ACF007	AX029V012G02		16

参数表

参数名	中文描述
k (mm)	导轨导向面宽度

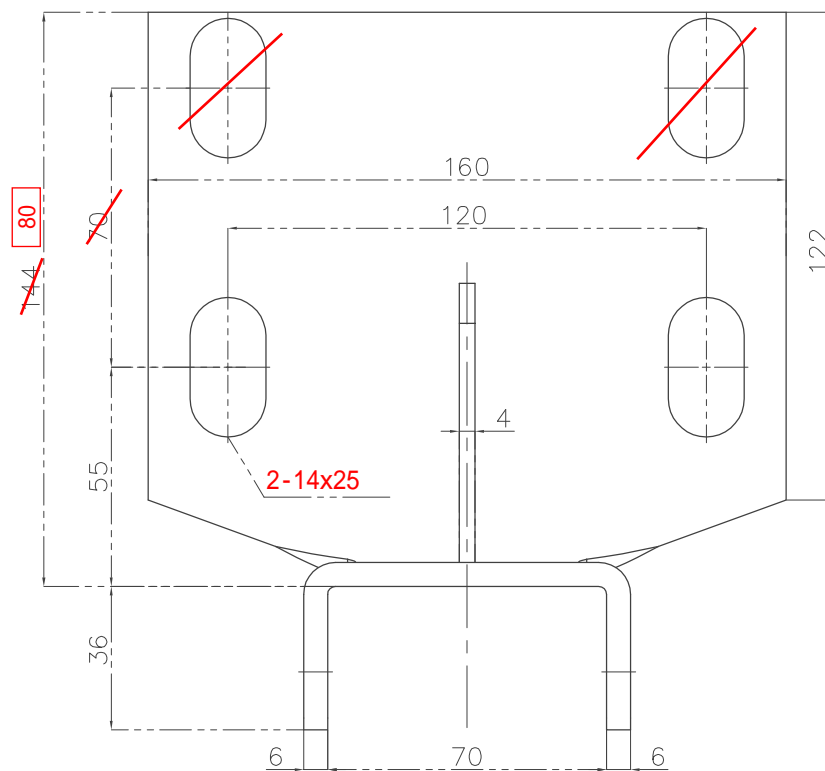
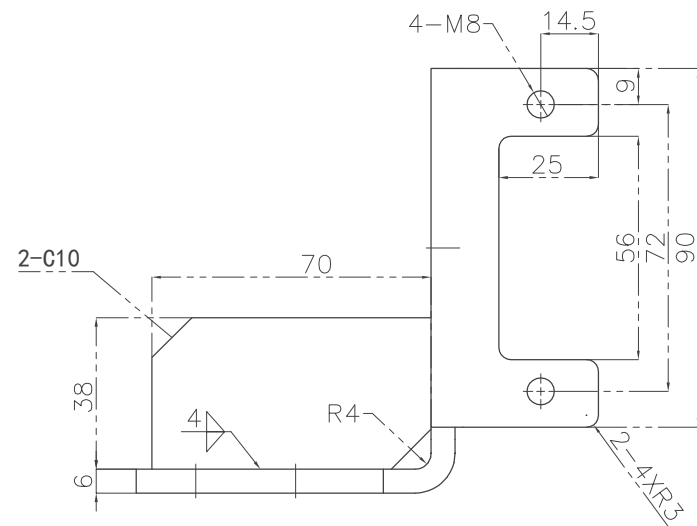
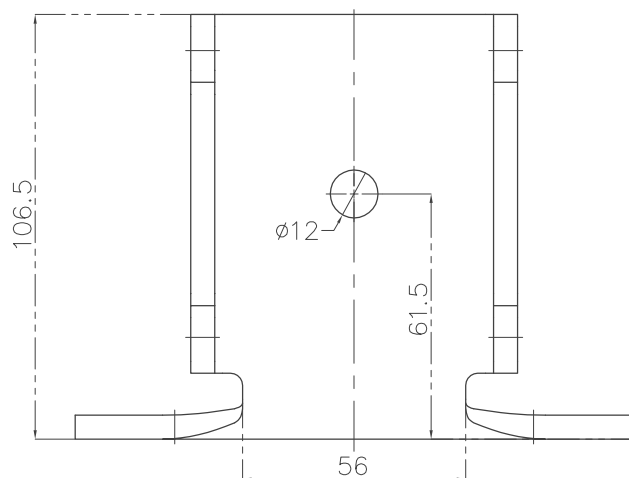
技术要求

- 1 本图为OX-029导轨外形示意图, 本产品为杭州西奥定制, 尺寸和结构方面更改, 需双方确认;
- 2 本导轨适用于额定速度 $V \leq 1.75\text{m/s}$ , 侧向压力 $\leq 750\text{N}$ , 正向压力 $\leq 1050\text{N}$ ;
- 3 安装使用方法参照标准OX-029导轨安装说明。

16	G02	导轨
10	G01	导轨
k	G00	名称

**AEPU® 宁波奥德普电梯部件有限公司**  
NINGBO AODEPU ELEVATOR COMPONENTS CO., LTD.

标记	处数	更改内容	签名	日期	导靴		
设计		标准化			阶段	标记	重量
审核							比例
工艺		批准			共 1 张	第 1 页	
							AX029V012



## 技术说明

1. 本件采用电焊连接, 焊接高度为4mm, 要求焊接后安装底面平整无扭曲;  
2. 焊接后无焊穿及虚焊现象;  
3. 表面喷涂色漆, 颜色按公司标准色, 特殊按指令。

借(通)用件登记
旧底图总号
底图总号
签 字
日 期

							宁波奥德普电梯部件		
标记		处数	分 区	文件更改	签 名	年月日	导靴座		
设 计				标准化					
校 对							阶段标记	重量	比例
审 核								1.01	4: 5
工 艺				批 准			物料编号:		
							OX029.1		