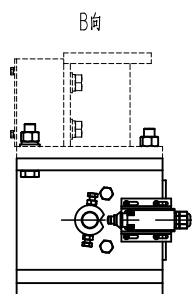
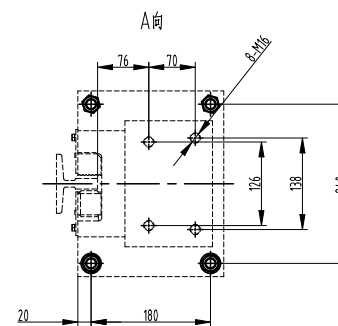
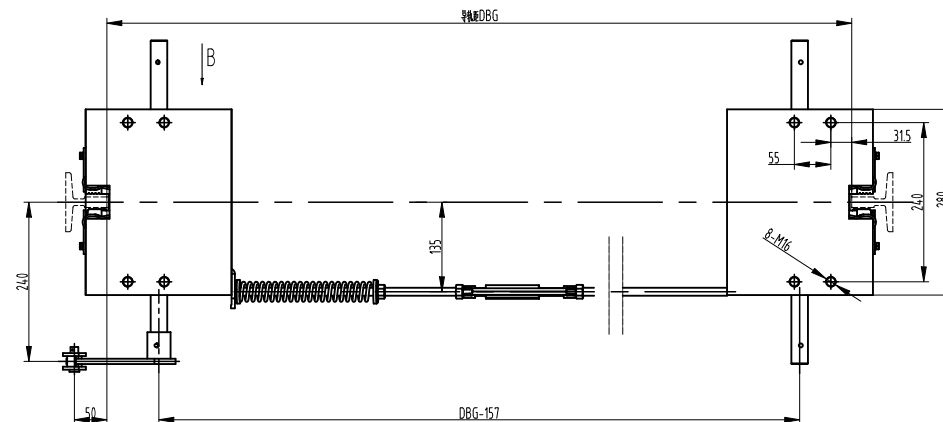
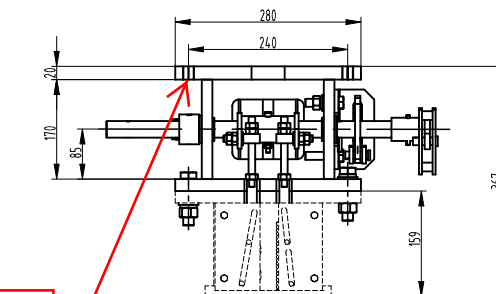


螺纹孔附近尽量不要焊接



技术说明:

- 1、本装置按匹配OX-388非标安全钳要求确定，选用时要注意匹配调整；
- 2、本装置配装安全开关为UKT(自动复位)，如需要配发手动复位开关时需注明；
- 3、制动时连接舒畅无卡滞；
- 4、配导靴OX-12；
- 5、总允许质量 $P+Q \leq 12000\text{kg}$ ，速度 $V \leq 0.63\text{m/s}$ ，导轨宽度15.88、16mm；
- 6、提拉机构导轨距适用DBG适用范围1050mm-3200mm，其它尺寸需与奥德普技术研发部确认。

						 宁波奥德普电梯部件有限公司 NINGBO AODEPU ELEVATOR COMPONENTS CO., LTD.		
标记	处数	分区	更改文件号	签名	年、月、日	<div>阶段标记</div> <div>重量</div> <div>比例</div>		
设计	叶辉	21.06.22	标准化					
审核						<div>共</div> <div>张</div> <div>第</div> <div>页</div>		
工艺			批准					

提拉机构

OX-388T

技术说明:

- 1、零件边角去毛刺，锐角倒钝。

						<div><div></div><div>宁波奥德普电梯部件有限公司</div><div>NINGBO AODEPU ELEVATOR COMPONENTS CO.,LTD.</div></div>									
						Q235A/20						上面板			
标记	处数	分区	更改文件号	签名	年、月、日	阶 段 标 记		重 量		比 例					
设 计			标准化							1:3		0X-388T.1-1			
审 核															
工 艺			批 准			共 张 第 页									