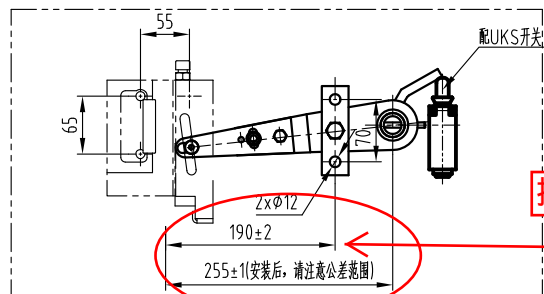
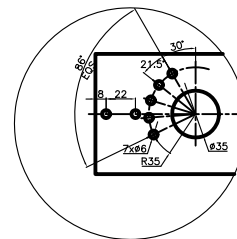


A向



提拉点非标190

开孔尺寸

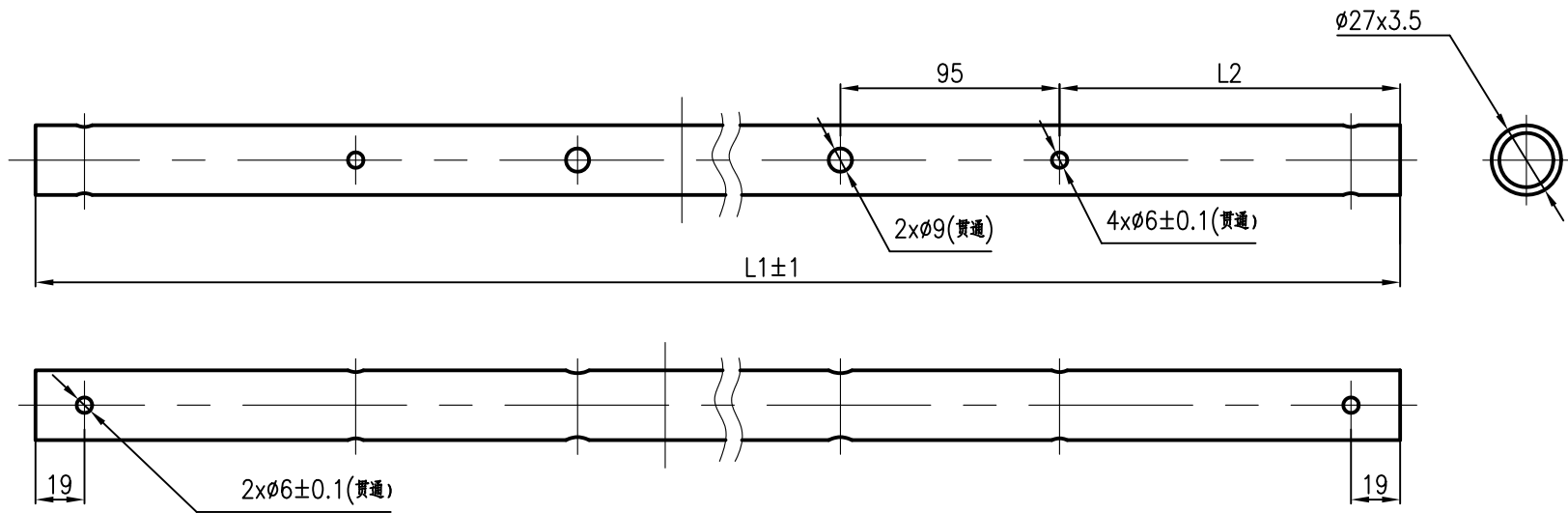


JDA2683AAD(--)	999	998
A1L	DBG-38	
重量(kg)		
备 注	2.3象限	1.4象限
	如图制作	对称制作

技术要求

- 1 本安全联动装置型号为OX-210TA, 配合使用安全钳为OX-210B或OX-210C;
- 2 本安全联动装置不包含安全钳及安装标准件, 不包含圆管, 包含圆管安装标准件, 包含开关及安装标准件;
- 3 预紧力建议为150N~200N;
- 4 提拉摇臂需要保持同步提拉, 安装时先安装一侧摇臂, 再同步另一侧摇臂位置后, 打孔安装圆柱销;
- 5 开关安装需保证安全钳动作时有效触发开关;
- 6 安装后, 需保证摇臂提拉能够完全到位, 提拉过程中摇臂最外侧边沿, 不允许超过安全钳滑动钳块工作面。

						YMJIA 浙江优美佳智能科技有限公司		
						OX-210TA 安全联动装置		
标记	处数	更改内容		签名	日期	阶 段	标 记	重 量 比 例
设 计			标准化			S		1:5
审 核						共 1 张 第 1 页		
工 艺			批准			JDA2683AAD		



備(通)用件登記

繪圖

繪校

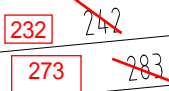
底圖總號

JDA4096AAA(--)	999	998
L1	DBG+67	
L2	61	51
橋樑導軌距DBG	A+60	A+40
重量(kg)		

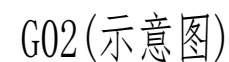
- 技术要求
- 1 表面應光潔,去毛刺銳邊。
 - 2 DBG為橋樑導軌距。
 - 3 表面鍍鉍鈍化處理:Fe/Ep•Zn8 c2C GB/T 9799-1997。

						鋼管 Q235A-27x3.5 GB/T8162				浙江優美佳智能科技有限公司	
										提拉機構圓管	
標記	處數	更改文件號	簽字	日期		圖樣標記	數量	重量	比例	JDA4096AAA	
設計			標準化			S			見表		
校對						共	頁	第	頁		
審核											
工藝			批准								

a
a
a
a



G01



- 1 标准件需安装拧紧，件5薄螺母拧紧后，提拉接板需转动灵活；
- 2 表面不得有明显划伤、变形、扭曲。

图幅: A3 Ver 1.4

其余 12.5



- 1 去锐角毛刺, 表面平整;
- 2 表面电镀白锌处理。

标记	处数	更 改 内 容	签 名	年月日

实施日期



关键特性



NINGBO AODEPU ELEVATOR COMPONENTS CO., LTD.

钢板 4.0/Q235B

摇臂A

阶段标记

重量

比例

审核

穆俊江

23.04.07

--	--	--	--

1:1

工艺

竺钊辉

23.04.08

批准

俞礼园

23.04.08

第 1 张

共

张

X210TAA01