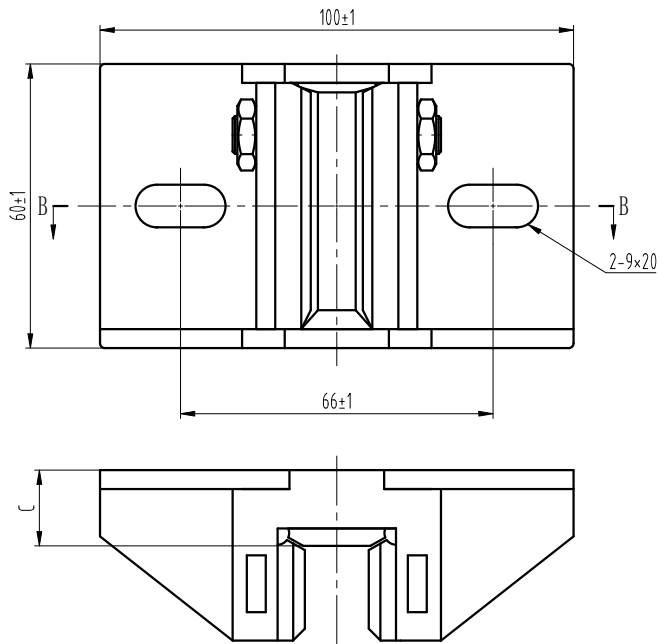


-POS	名称	DEF	图号	G番	材料	涂装	备注	-POS	G05	G06	G07	G08
-22	十字槽沉头螺钉		GB/T 819.2/M5×12					-22		1		1
-23	垫板	DWG	X310TC003	G01				-23	1		1	
-24	垫板1	DWG	X310TC002	G01				-24		1		1
-25	靴衬	DWG	X310TC001	G01				-25	1			
-26	靴衬	DWG	X310TC001	G02				-26		1		
-27	靴衬	DWG	X310TC001	G03				-27			1	
-28	靴衬	DWG	X310TC001	G04				-28				1

-POS	名称	DEF	图号	G番	材料	涂装	备注	-POS	G05	G06	G07	G08
-29	底板组件	DWG	X310TCA00	G05				-29	1			
-30	底板组件	DWG	X310TCA00	G06				-30		1		
-31	底板组件	DWG	X310TCA00	G07				-31			1	
-32	底板组件	DWG	X310TCA00	G08				-32				1
-33	六角薄螺母		GB/T 6172.1/M8					-33	2	2	2	2
-34	内六角圆柱头螺钉		GB/T 79/M8×14					-34	2	2	2	2



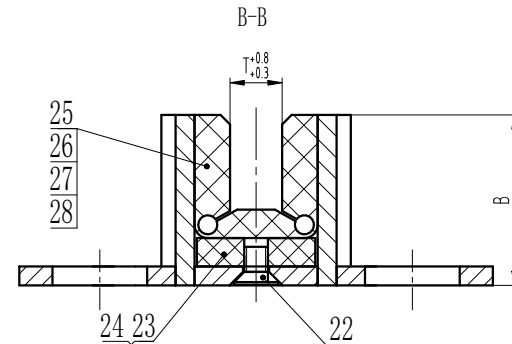
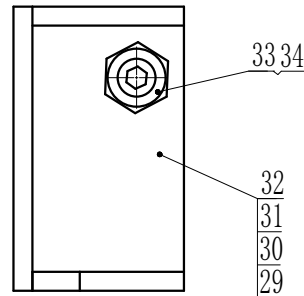
尺寸表

X310TC000_	G05	G06	G07	G08
B	33	47	33	47
C	13	22	13	22
T	13	18.5	18.5	18.5

10

技术要求

- 1 本导轨型号为OX-310TC;
- 2 装配牢固可靠,无松动。



对应表

杭州西奥件号	对应奥德普
XOA2685ADN001	G08
XOA2685ADN002	G06
XOA2685ADP001	G05
XOA2685ADP002	G07

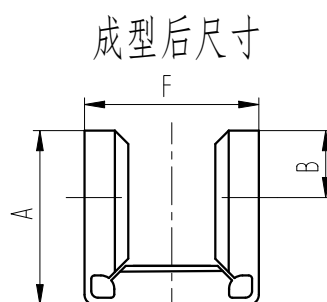
图幅: A3 Ver. 1.4

标记	处数	更改内容	签名	年月日	工艺	批准	实施日期	阶段标记	重量	比例	第 1 张 共 1 张
①	1	修改页数									
②	4	修正样式,直角改圆角	宋剑	20230424	审核					1:1	
③		整版替换									

宁波奥德普电梯部件有限公司
NINGBO AODEPU ELEVATOR COMPONENTS CO., LTD.

导轨

X310TC000



- 1 表面无毛刺;
- 2 成型后无飞边, 毛刺, 气泡, 裂纹, 缺口等缺陷;
- 3 颜色为黑色。

D=7.75

X310TC001_	G01	G02	G03	G04
A	26	30	26	30
B	10	20	10	20
C	$74.5^{+0.5}_0$	$82.5^{+0.5}_0$	$78.5^{+0.5}_0$	$86.5^{+0.5}_0$
D	6.25 ± 0.1	6.25 ± 0.1	5.5 ± 0.1	5.5 ± 0.1
E	25 ± 0.1	25 ± 0.1	129 ± 0.1	129 ± 0.1
F	26	26	30	30
G	$64.5^{+0.2}_0$	$42.5^{+0.2}_0$	$58.5^{+0.2}_0$	$46.5^{+0.2}_0$

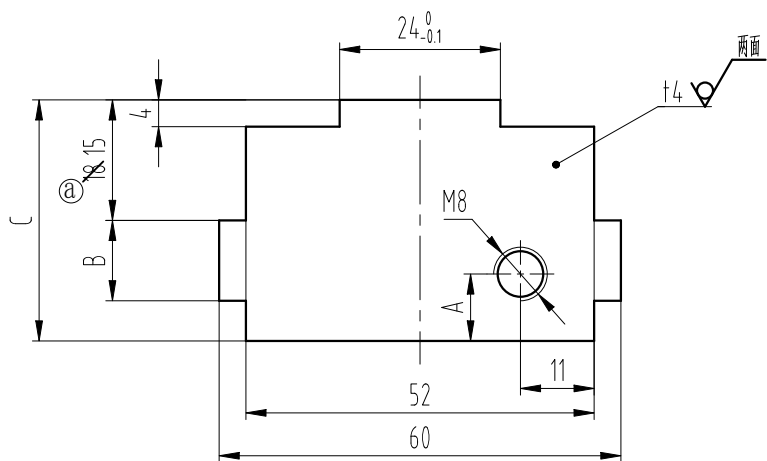
(a)

(a)

X310TC001

图幅: A4 Ver 1.4

其余 12.5



尺寸表

X310TCA02_	G01	G02
A	10	20
B	12 ⁰ _{-0.1}	22 ⁰ _{-0.1}
C	33	47

① ①

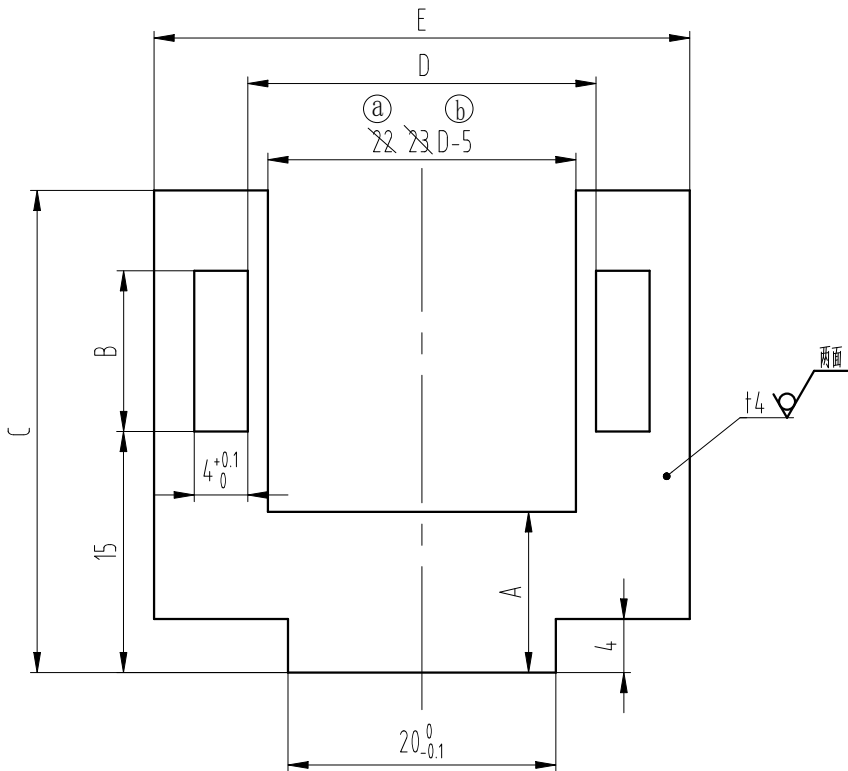
技术要求
去锐角毛刺，表面平整。

①	3	尺寸36改为33，50改为47，18改为15		
标记	处数	更改内容	签名	年月日

第一视角		实施日期		宁波奥德普电梯部件有限公司	
CC 关键特性				NINGBO AODEPU ELEVATOR COMPONENTS CO., LTD.	
设计	宋剑	20230403	标准化	钢板 4.0/Q235B	靴衬侧板
审核				阶段标记	重量
工艺			批准	第 1 张	共 1 张
					X310TCA02

图幅: A4 Ver 1.4

其余 12.5



尺寸表

X310TCA01__	G01	G02	G03	G04
A	8	18	8	18
B	$12^{+0.1}_0$	$22^{+0.1}_0$	$12^{+0.1}_0$	$22^{+0.1}_0$
C	33	47	33	47
D	26	26	30	30
E	40	40	44	44

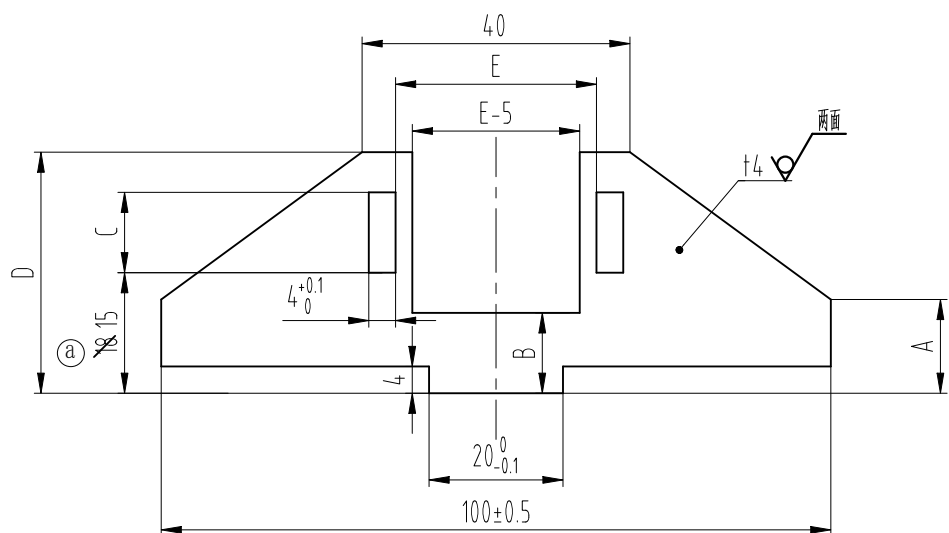
技术要求
去锐角毛刺，表面平整。

③		整版替换		
②	1	尺寸23改为D-5	宋 剑	20230821
①	1	尺寸22改为23	宋 剑	20230605
标记	处数	更 改 内 容	签 名	年月日

第一视角		实施日期				宁波奥德普电梯部件有限公司 NINGBO AODEPU ELEVATOR COMPONENTS CO., LTD.		
CC 关键特性						钢板 4.0/Q235B		
设计	宋 剑	20230403	标准化			阶段标记	重量	比例
审核								2:1
工艺			批准			第 1 张	共 1 张	
上封板								
X310TCA01								

图幅: A4 Ver 1.4

其余 12.5



尺寸表

X310TCA03	G05	G06	G07	G08
A	10	24	10	24
B	12.8	21.18	12.8	21.18
C	12 ^{+0.1} ₀	22 ^{+0.1} ₀	12 ^{+0.1} ₀	22 ^{+0.1} ₀
D	36.33	50.47	36.33	50.47
E	26	26	30	30

①

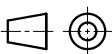
①

技术要求

去锐角毛刺，表面平整。

①	3	尺寸36改为33，50改为47，12改为8，18改为15，21改为18		
标记	处数	更改内容		签名 年月日

第一视角



实施日期

CC 关键特性



宁波奥德普电梯部件有限公司
NINGBO AODEPU ELEVATOR COMPONENTS CO., LTD.

钢板 4.0/Q235B

下封板

设计 宋剑 20230821 标准化

阶段标记 重量 比例

审核

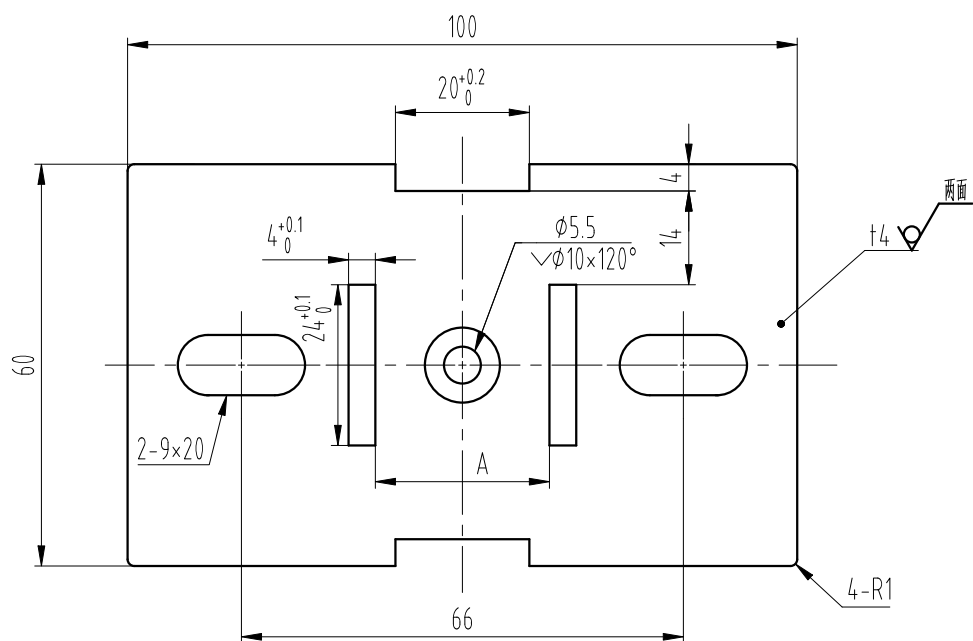
1:1

工艺 批准

第 1 张 共 1 张

X310TCA03

其余 12.5



尺寸表

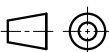
X310TCA04_	G05	G06	G07	G08
A	26	26	30	30
有无沉孔	无	有	无	有

技术要求

去锐角毛刺，表面平整；

①		整版替换		
标记	处数	更改内容	签名	年月日

第一视角



实施日期

CC 关键特性



宁波奥德普电梯部件有限公司
NINGBO AODEPU ELEVATOR COMPONENTS CO., LTD.

钢板 4.0/Q235B

靴衬底板

设计	宋剑	20230403	标准化		
审核					
工艺			批准		

阶段标记

重量

比例

第 1 张

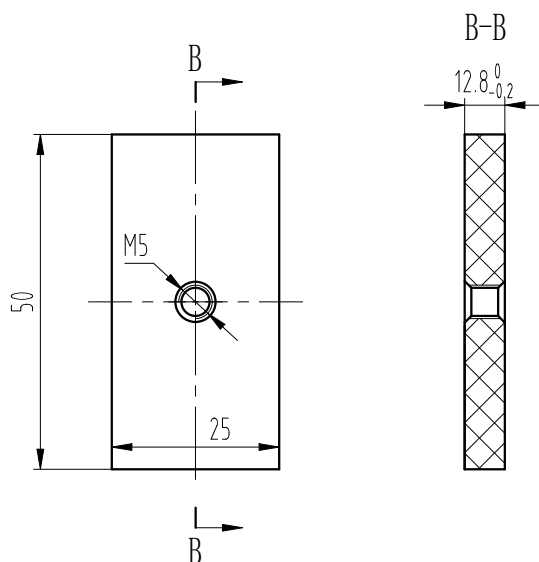
共 1 张

X310TCA04

图幅: A4 Ver 1.4

X310TC002G01

全部 12.5

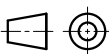


技术要求

- 1 表面无毛刺;
- 2 成型后无飞边, 毛刺, 气泡, 裂纹, 缺口等缺陷;
- 3 颜色为乳白色;
- 4 螺纹孔上下端倒角为C1。

⑥		整版替换		
④	2	增加技术要求4, 侧视图改为剖视图		
标记	处数	更改内容	签名	年月日

第一视角



实施日期

CC 关键特性



宁波奥德普电梯部件有限公司
NINGBO AODEPU ELEVATOR COMPONENTS CO., LTD.

尼龙 PA6

垫板1

设计	宋剑	20230403	标准化		
审核					
工艺			批准		

阶段标记 重量 比例

1:1

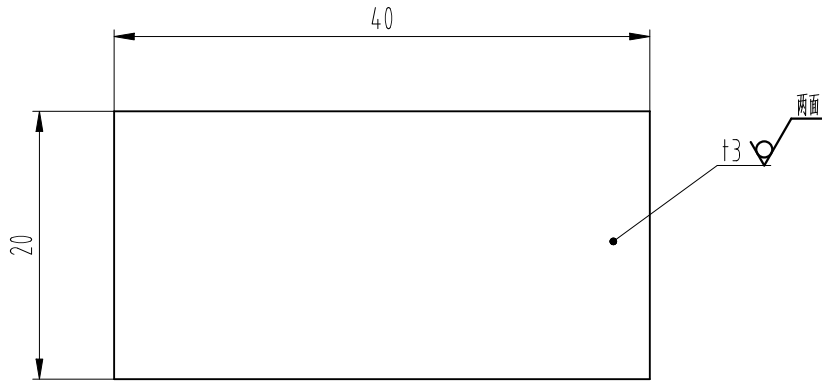
第 1 张 共 1 张

X310TC002

图幅: A4 Ver 1.4

X310TC003G01

其余 12.5



技术要求

- 1 去锐角毛刺，表面平整；
- 2 表面电镀白锌处理。

			宋 剑	20230605
标记	处数	更 改 内 容	签 名	年 月 日

第一视角 		实施日期				 宁波奥德普电梯部件有限公司 NINGBO AODEPU ELEVATOR COMPONENTS CO., LTD.			
CC 关键特性						钢板 3.0/Q235B			
设 计			标准化			阶段标记	重 量	比 例	垫 板 X310TC003
审 核								2:1	
工 艺			批 准			第 1 张	共 1 张		

图幅: A4 Ver 1.4