

杭州西奥电梯有限公司会签章

XOA2531ADY

033 ~ 038

日期 2023.08.28

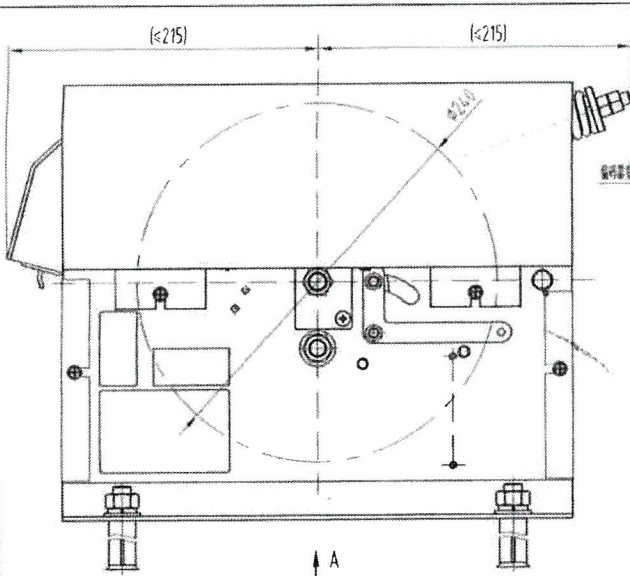
CA号 CA-D2308108

西奥图号

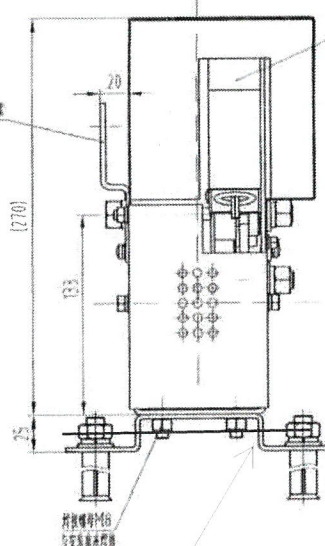
西奥件号

确认人

共 3 页, 第 1 页

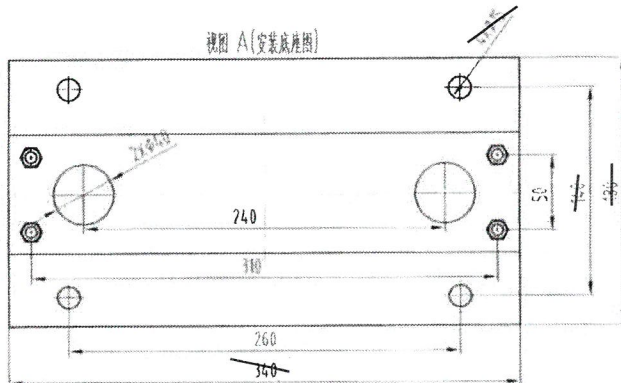
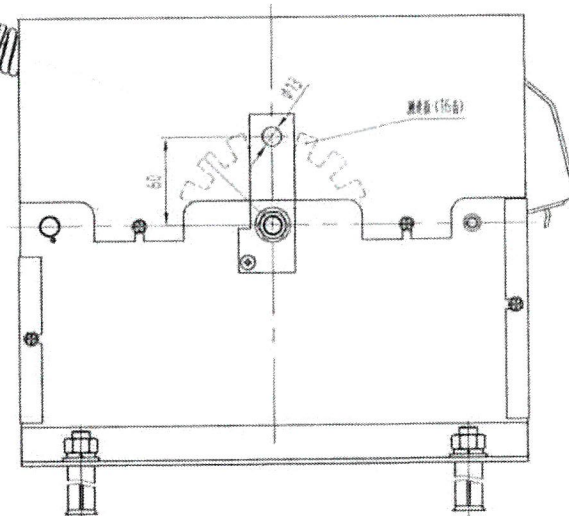


A



取消安装底座;

⑤



视图 A (安装底座图)

规格表

规格件号	规格件号	额定速度m/s	额定行程mm	额定重量kg	备注
XOA2531ADY033	AX240V04.0G33	1.0	φ240	φ6.3	带加贴
XOA2531ADY034	AX240V04.0G34	1.5	φ240	φ8	
XOA2531ADY035	AX240V04.0G35	1.6	φ240	φ8	
XOA2531ADY036	AX240V04.0G36	1.75	φ240	φ8	
XOA2531ADY037	AX240V04.0G37	2.0	φ240	φ8	
XOA2531ADY038	AX240V04.0G38	2.5	φ240	φ8	✓

技术要求

- 1 本产品型号为OX-240限速器(02), 带测速板, 安装底座加高, 增加防护罩, 为杭州西奥定制, 符合GB/T7588.1-2020的要求;
- 2 限速器可通过手动触发制动, 操作说明粘贴于黄色防护罩上; 调试后需加铅封或红漆封记粘贴好方向标贴, 装订铭牌合格证等标贴(铭牌及面粘贴);
- 3 发货时, 安装底座与限速器一起放在包装箱内, 不需要出厂组装;
- 4 铭牌见附件OX-240(MP)。

FB-XOA2531ADY038-SWD81529

英文铭牌带EAC/CE标识, 增加远程复位装置, 限速器2区, 需标注英文标签: 轿厢侧;

型号: XO-240A;

带飞盘, 带开关安装支架;

FB-XOA2531ADY038-SWD81528

英文铭牌带EAC/CE标识, 增加远程复位装置, 限速器1区, 需标注英文标签: 轿厢侧;

型号: XO-240A;

带飞盘, 带开关安装支架;

更改内容

第一视角

实施日期



宁波奥德普电梯部件有限公司
NINGBO AODEPU ELEVATOR COMPONENTS CO., LTD.

阶段标记

重量

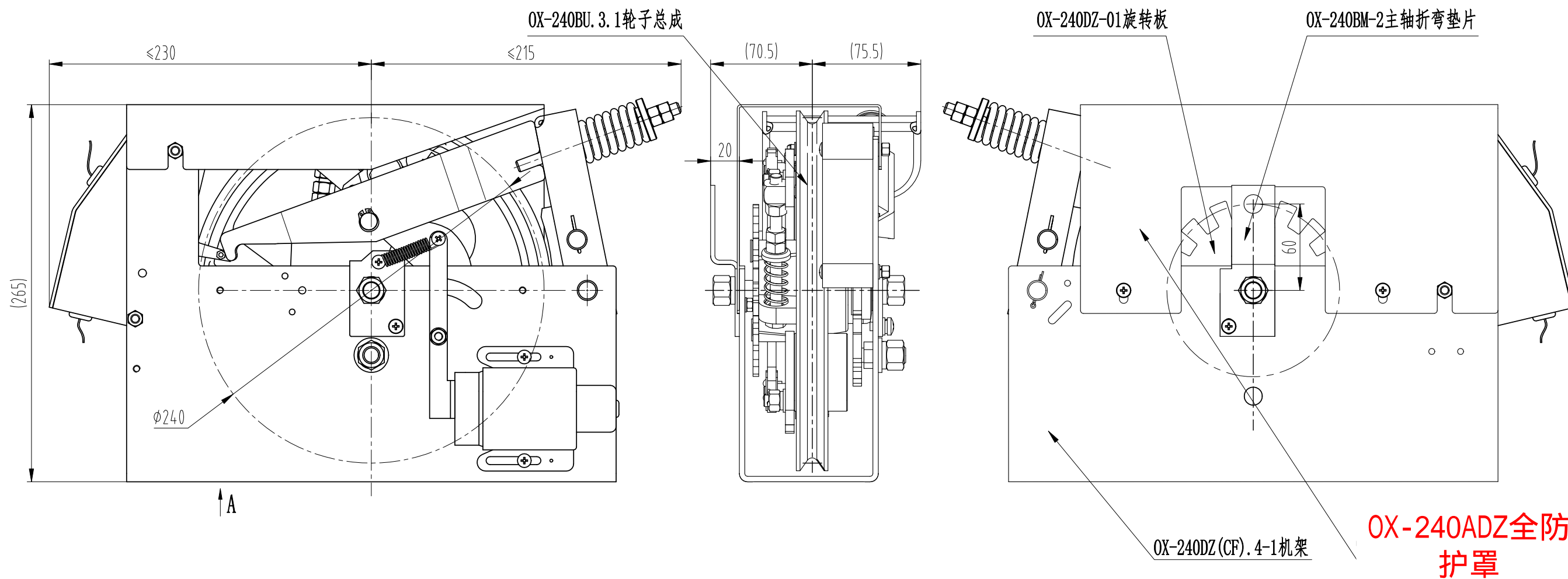
比例

1:3

第 2 张

共 2 张

AX240V040

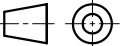


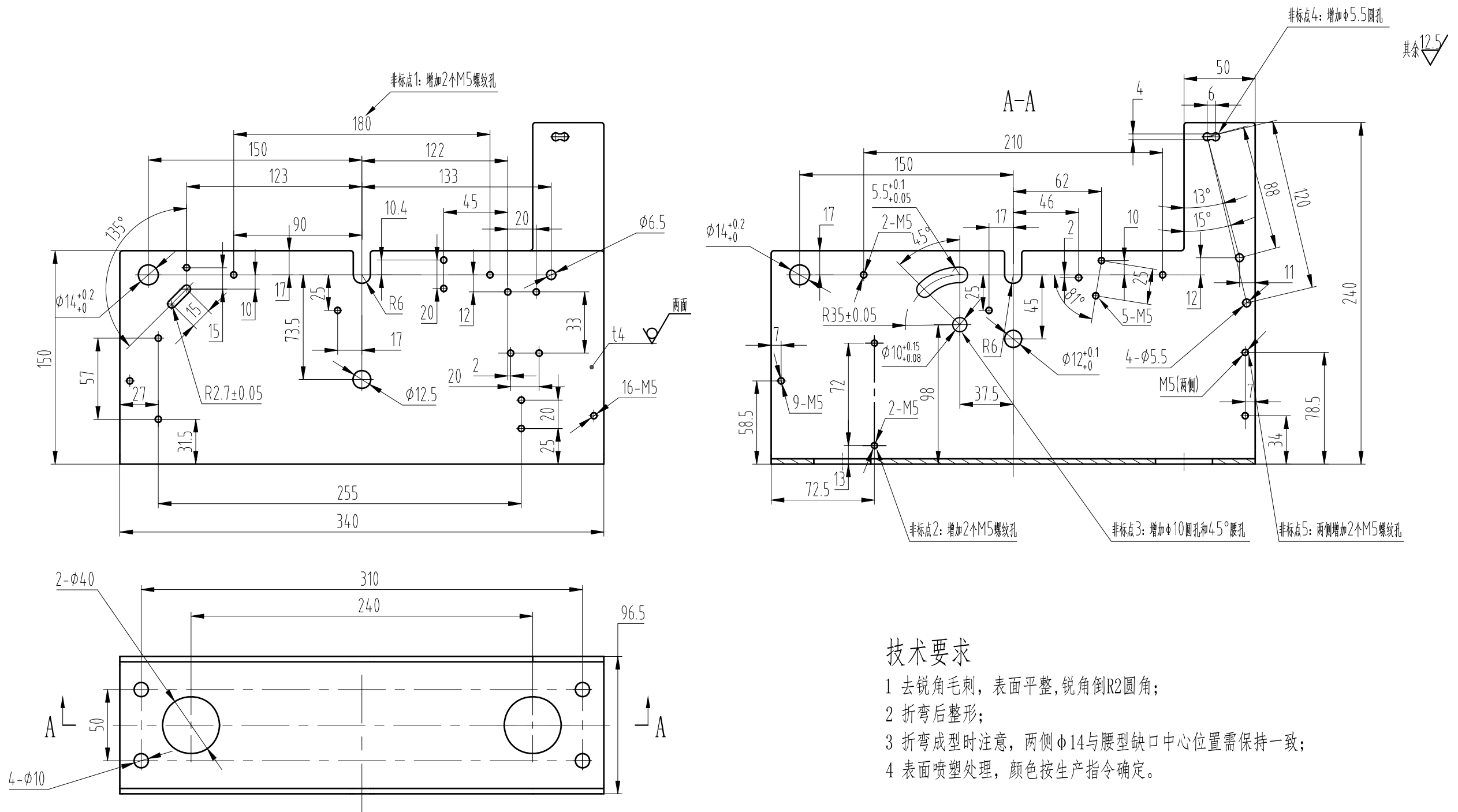
注:本限速器其余零件为OX-240A限速器原版零件

技术要求

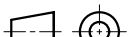

- 1 制动瓦制动后，制动块距绳轮槽两侧间隙小于0.5mm，制动瓦中心采用垫片调整位置，确保与轮槽中心对齐；
- 2 绳轮组件中离心锤组件的方头螺钉距开关触头1.5mm以上；
- 3 限速器调试标准按GB 7588-2003《电梯制造与安装安全规范》要求执行(注对重侧用时需与轿厢配套使用)，调试后需加铅封或红漆封记；贴好方向标贴，装订铭牌、合格证等标贴。

图幅: A3 Ver 1.4

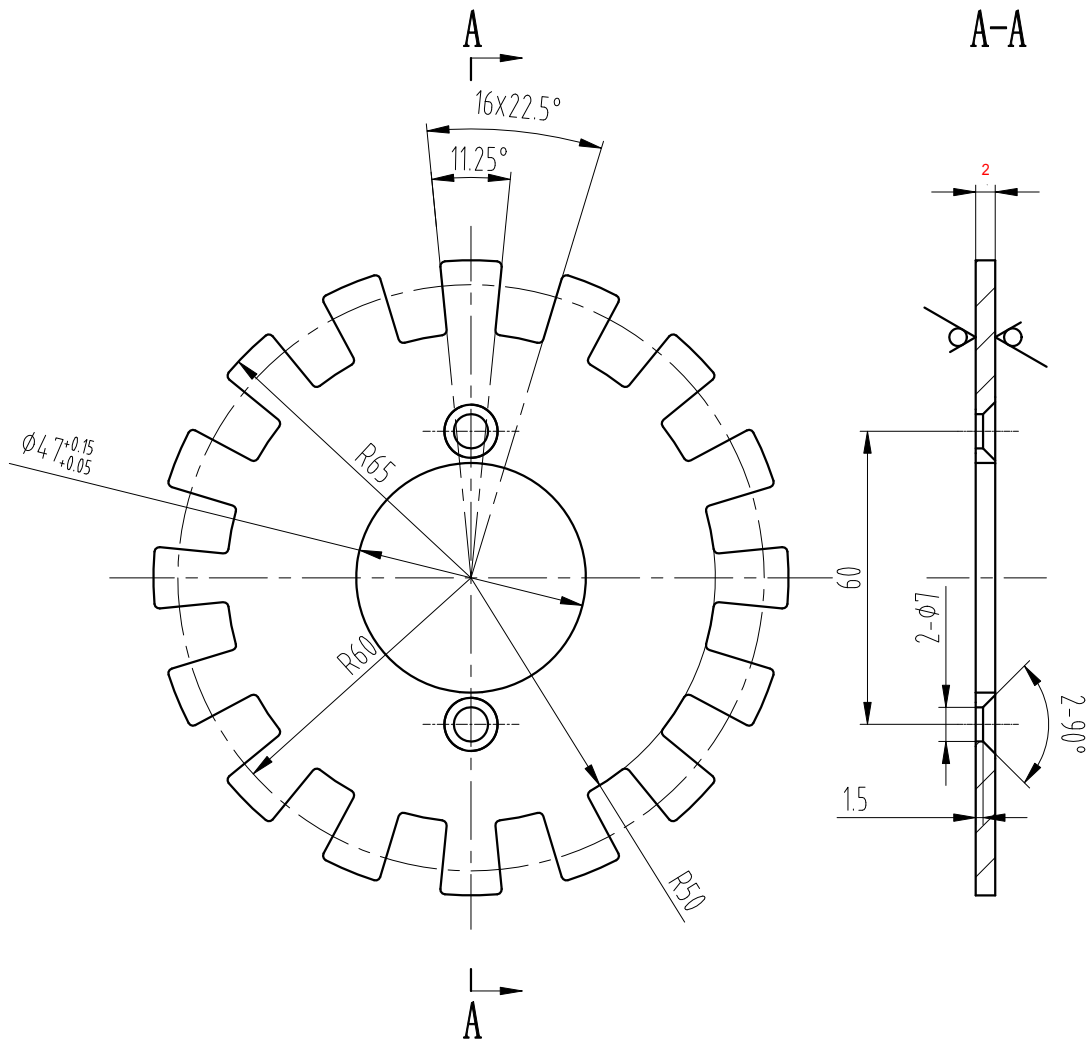
					第一视角 		实施日期		宁波奥德普电梯部件有限公司 NINGBO AODEPU ELEVATOR COMPONENTS CO., LTD.		
					CC	关键特性			限速器 (测速板16齿)		
					设计			标准化			
					审核				阶段标记	重量	比例
					工艺			批准	第 1 张	共 1 张	1:3
标记	处数	更改内容			签名	年月日			OX-240A (DZ)		



图幅: A3 Ver 1.4

					第一视角 		实施日期				 宁波奥德普电梯部件有限公司 NINGBO AODEPU ELEVATOR COMPONENTS CO., LTD.										
					CC 关键特性						钢板 4.0/Q235B										
					设计		舒佳乐		16.12.22						标准化						
													阶段标记		重量		比例				
					审核												1:3				
标记 处数					更改内容					签名		年月日		工艺		批准		第 1 张 共 1 张		OX-240DZ (CF). 4-1	

其余12.5

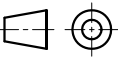


技术要求

- 1 去锐角毛刺，表面平整；
- 2 未注圆角R2；
- 3 表面电镀白锌处理。

标记	处数	更改内容	签名	年月日

第一视角



实施日期

CC

关键特性



宁波奥德普电梯部件有限公司
NINGBO AODEPU ELEVATOR COMPONENTS CO.,LTD.

钢板 4/Q235B

旋转板

设计

标准化

阶段标记

重量

比例

审核

1:1.5

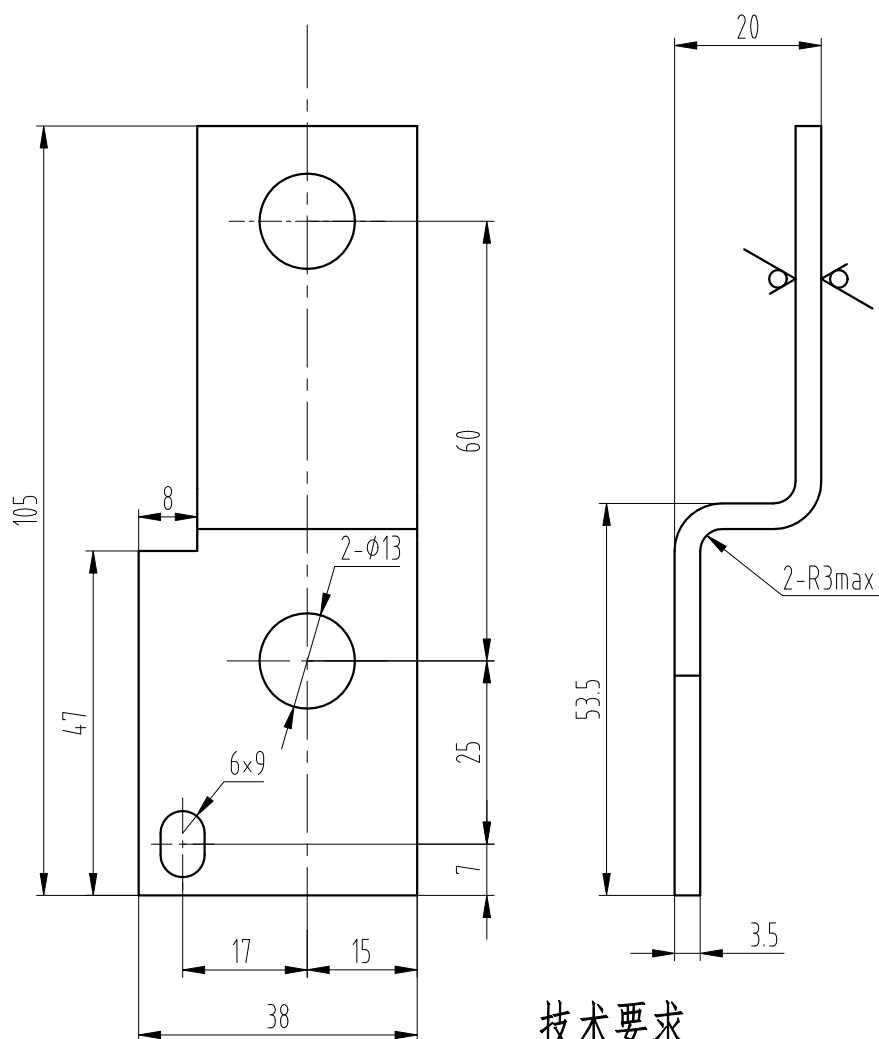
工艺

批准

第 1 张

共 1 张

0X-240DZ-01



技术要求

- 1 去锐角毛刺，表面平整；
- 2 表面电镀白锌处理。

标记	处数	更改内容			签名 年月日

第一视角

实施日期

CC 关键特性



宁波奥德普电梯部件有限公司
NINGBO AODEPU ELEVATOR COMPONENTS CO., LTD.

钢板 3.5/Q235B

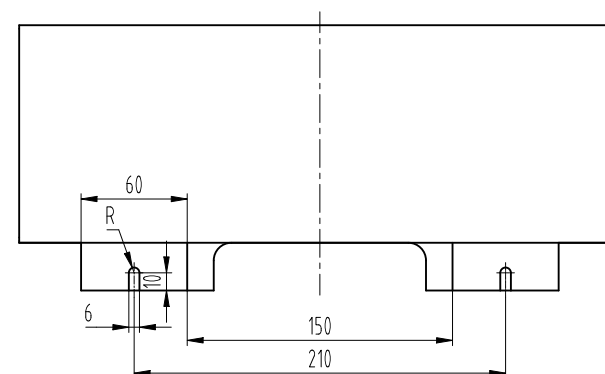
主轴折弯垫片

阶段标记 重量 比例

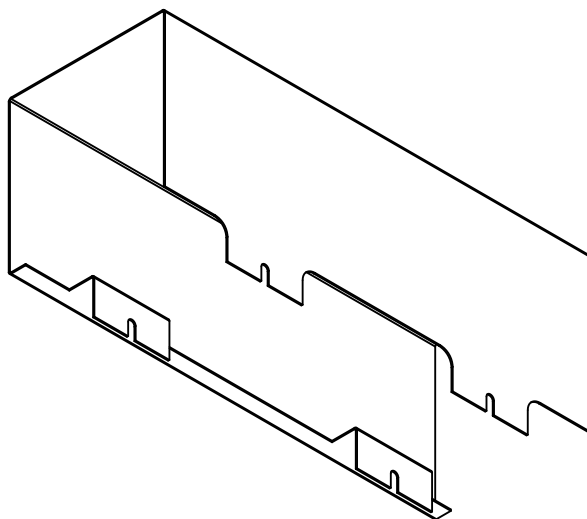
1:1

第 1 张 共 1 张

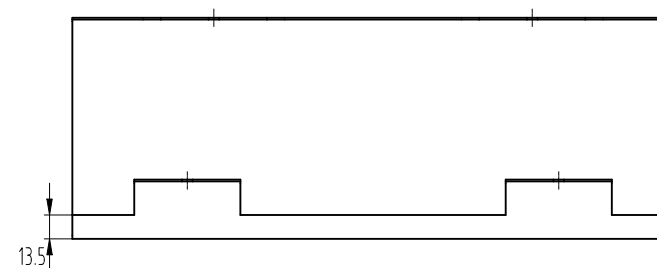
OX-240BM-2



↑
A向

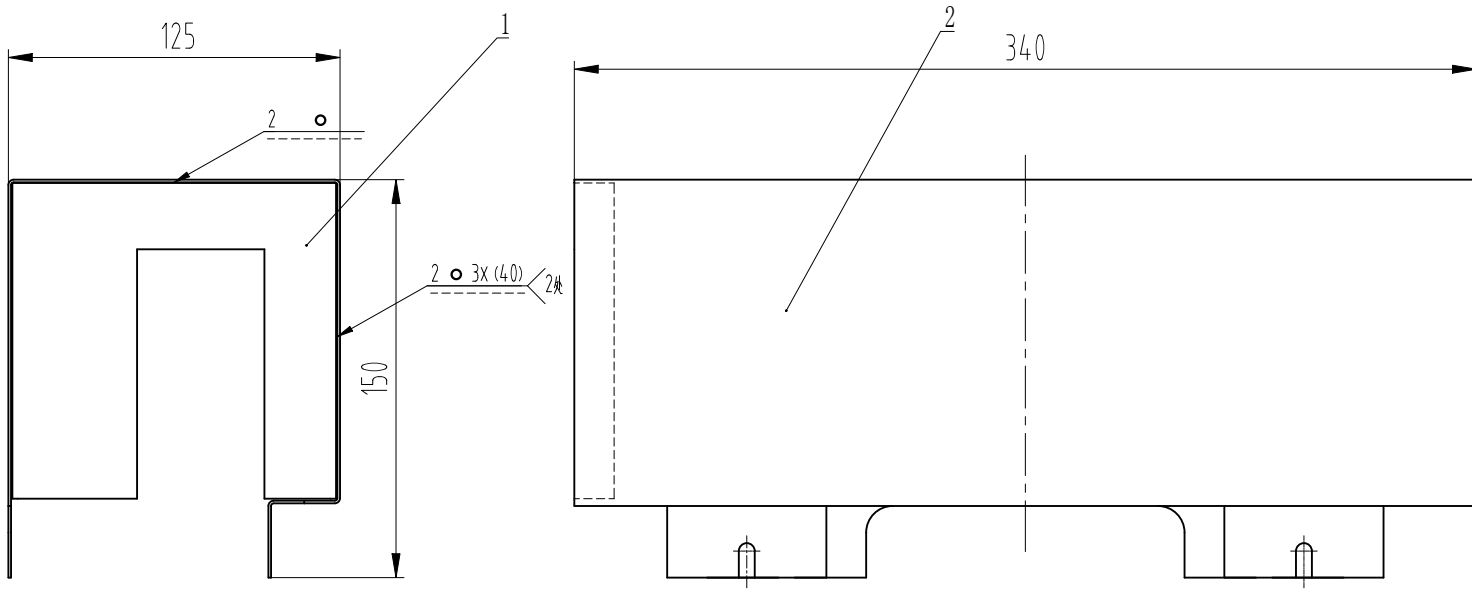


视图A



2 折弯后整形, 要求上下左右内尺寸一致。

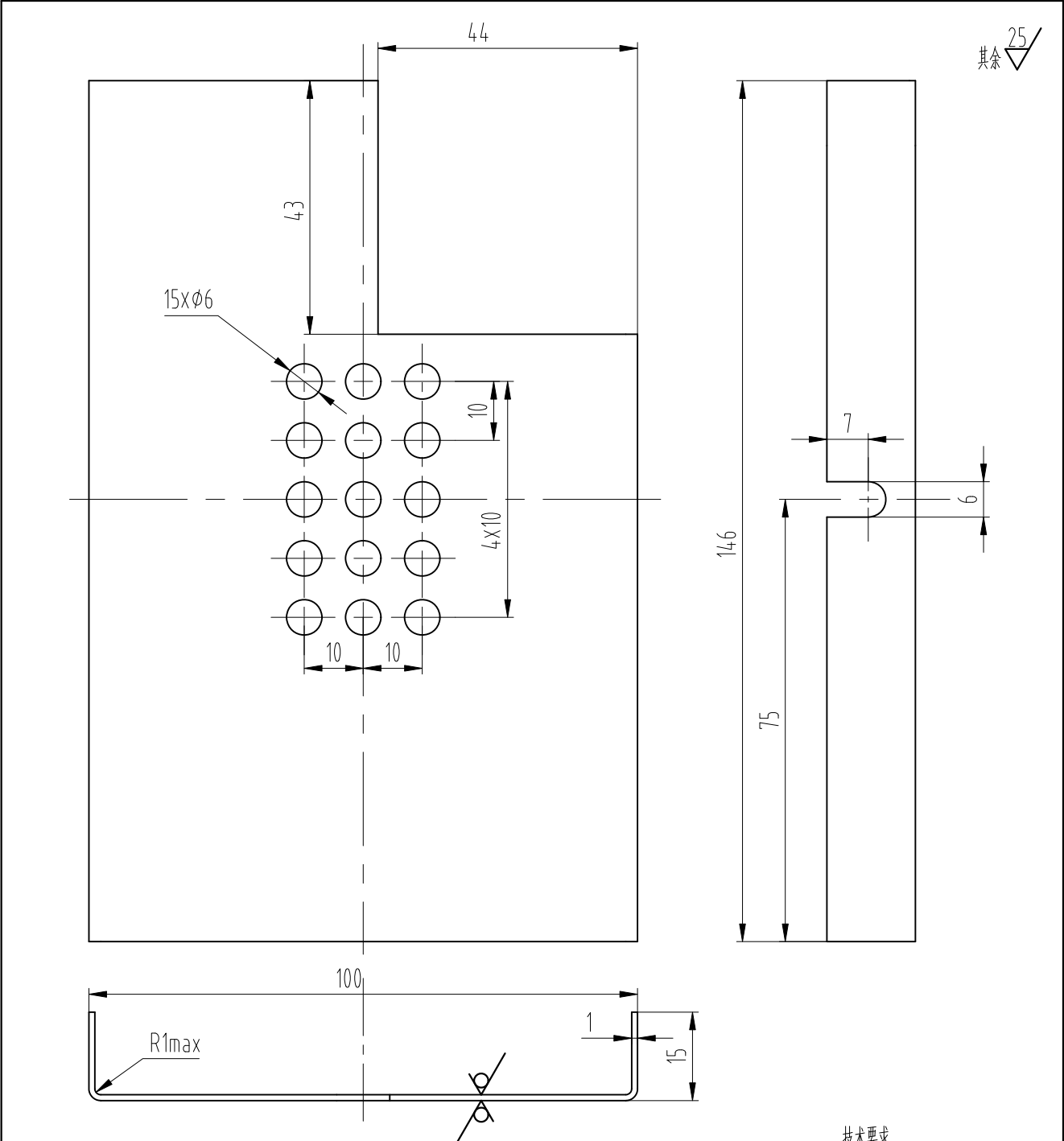
图幅: A3 Ver 1.1



技术要求
1 焊接牢固可靠, 无虚焊、漏焊等缺陷; 焊后除渣;
2 焊后表面喷塑处理, 颜色为安全黄。

2	OX-240. ADZ全防护	上护罩	1				
1	OX-240.7-2	上护罩封头	1				
序号	图 号	名 称	数量	材 料	单计	总计	备注
					重量		
第一视角 		实施日期		 宁波奥德普电梯部件有限公司 NINGBO AODEPU ELEVATOR COMPONENTS CO.,LTD.			
CC 关键特性							
设 计	穆俊江	22.09.16	标准化				上护罩焊件
					阶段标记	重 量	
审 核	刘晶	22.09.16					OX-240.7
工 艺	卢光园	22.09.16	批 准	俞礼园	22.09.16	第 1 张	

标记	处数	更改内容	签名	年月日



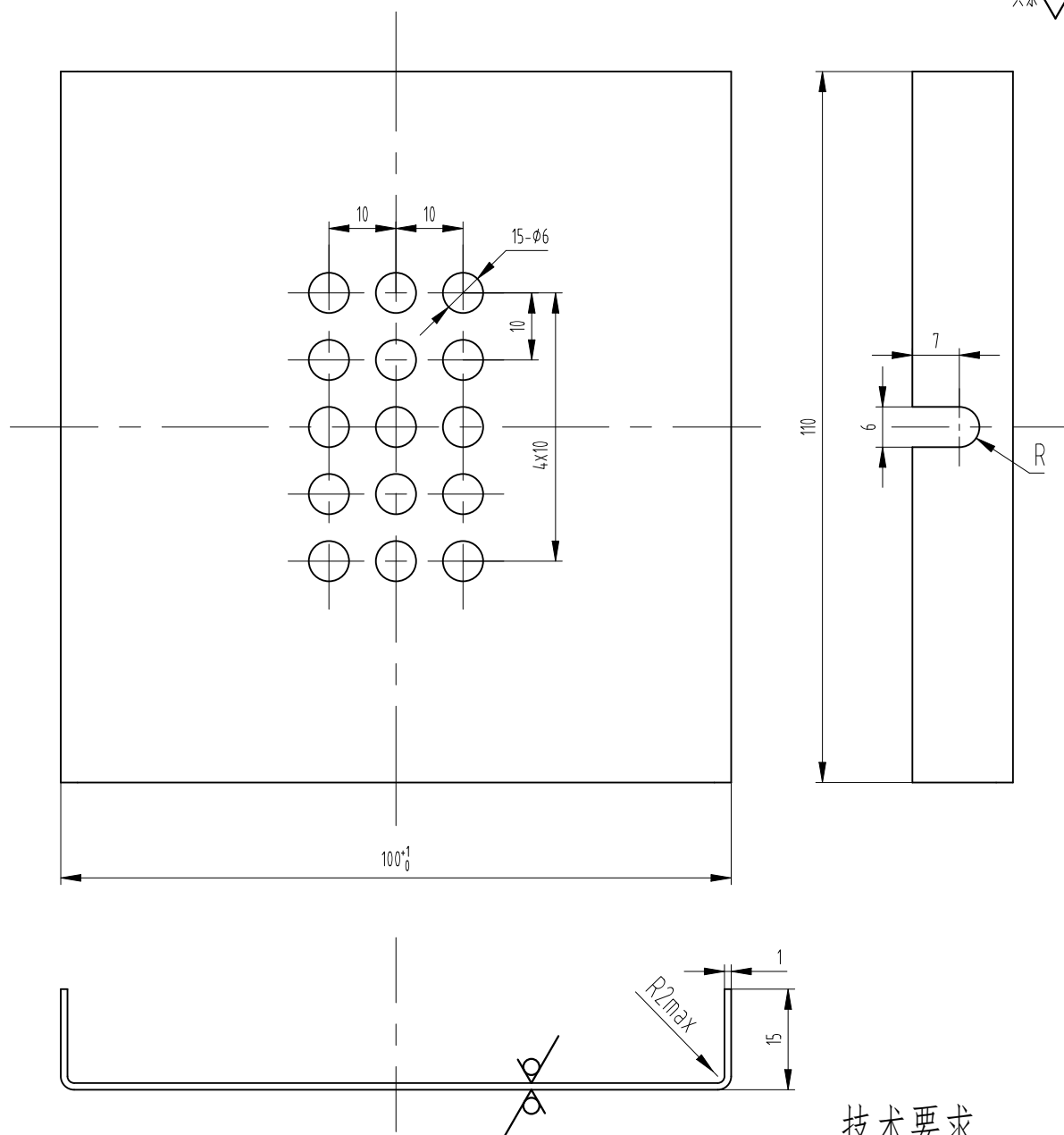
技术要求

- 1 去锐角毛刺，表面平整；
- 2 表面喷塑处理，颜色为安全黄。

标记	处数	更改内容			签名 年月日

第一视角			实施日期			A●EPU® 宁波奥德普电梯部件有限公司 NINGBO AODEPU ELEVATOR COMPONENTS CO.,LTD.						
CC 关键特性						钢板 1.0 GB/T 708 Q235B GB/T 700						
设计				标准化				阶段标记		重量	比例	左护罩
审核											1:1	
工艺				批准				第 1 张		共 1 张		

其余 12.5



技术要求

- 1 去锐角毛刺，表面平整；
- 2 表面喷塑处理，

标记	处数	更改内容	签名	年月日

第一视角

实施日期

宁波奥德普电梯部件有限公司
NINGBO AODEPU ELEVATOR COMPONENTS CO., LTD.

CC 关键特性

钢板 1.0/Q235B

右护罩

设计			标准化		
审核					
工艺			批准		

阶段标记 重量 比例

第 1 张 共 1 张

OX-240BU-25

图幅: A4 Ver 1.1