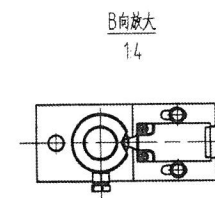
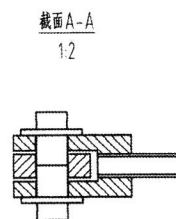
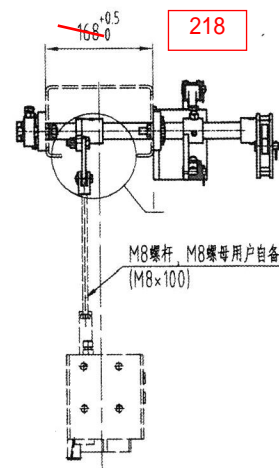
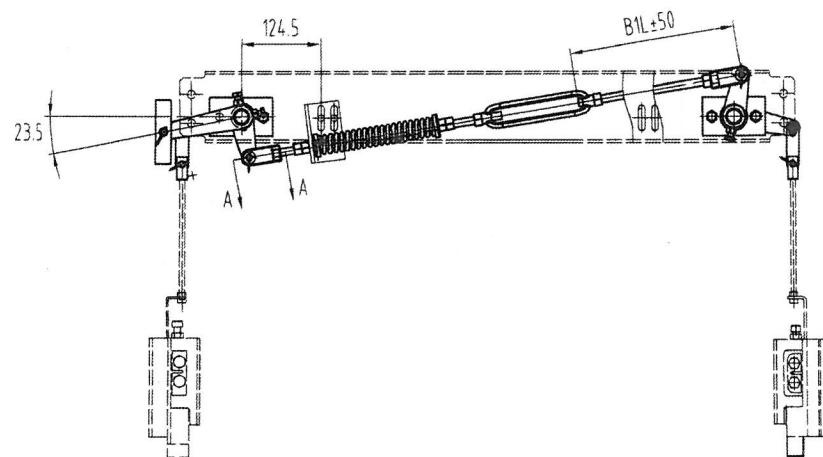
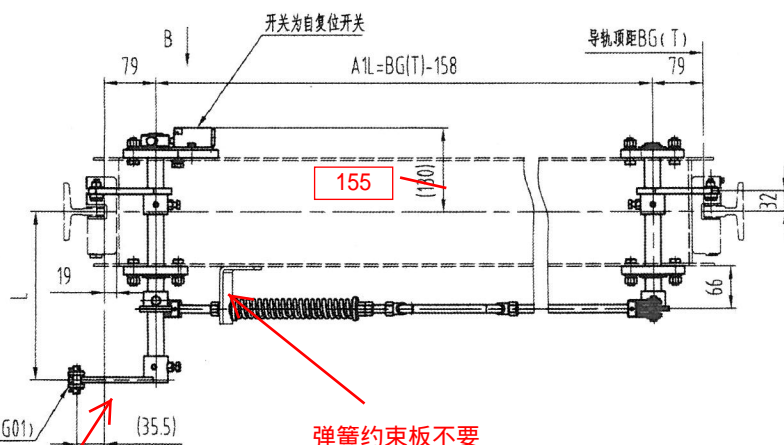
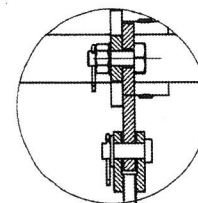


本页仅适用于G03



I  
1:2



左置, 提拉点

技术要求:

- 1 本安全制动装置分为操作杆左位置和操作杆右位置两种方式, 本图为操作杆左位置。适用于额定速度  $V=0.25\sim1.50\text{m/s}$ , 总容许质量  $(P+Q)=600\sim2000\text{kg}$ , 导轨宽度10mm的电梯。
- 2 本图不包含安全钳、导轨。

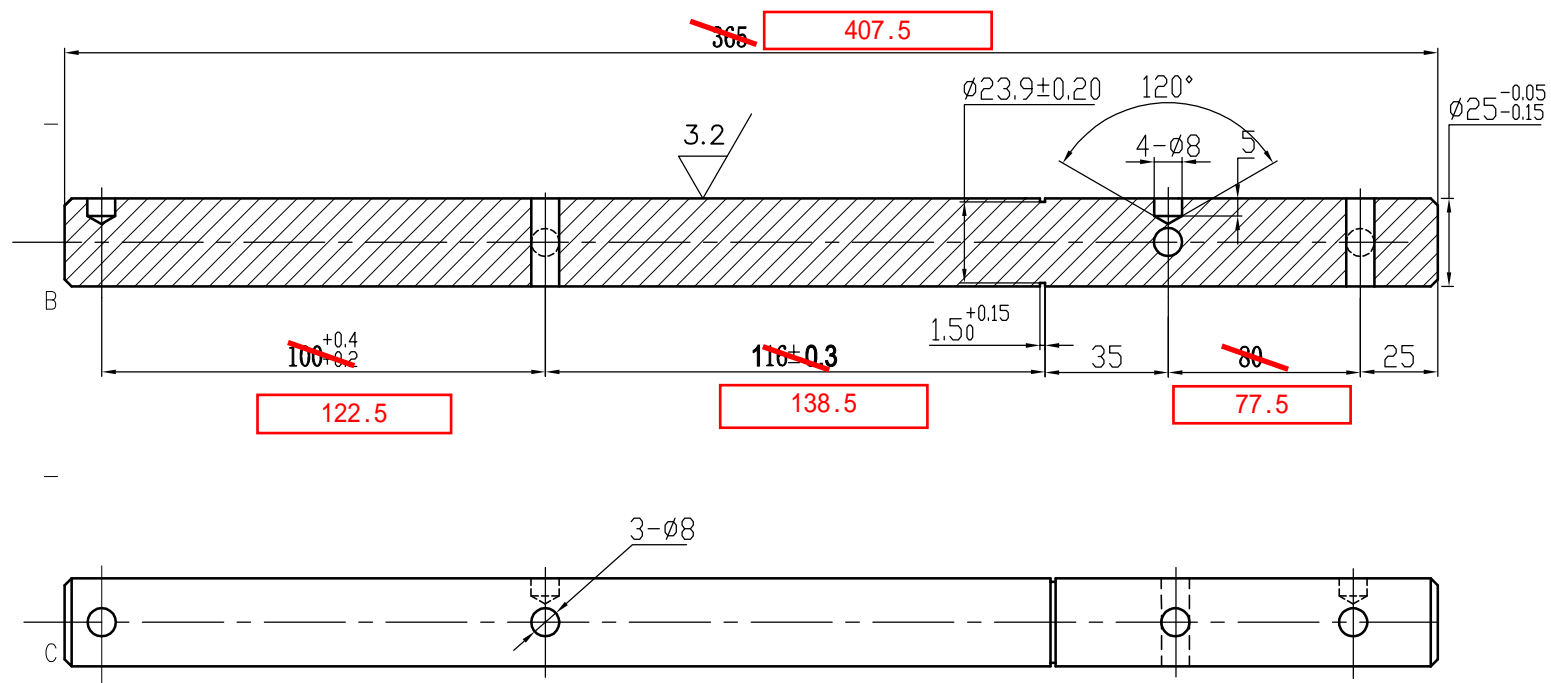


升版			G23-352	沈龙泉	2023.08.01				LILONG Art in Motion	品 目
柳尧			G22-191	柳尧	2022.07.04					128
△	1		G21-410	柳尧	2021.08.04				联动机构	
标 记	处数	分 区	更改文件号	签 字	日 期					
设计	沈龙泉		2023.08.01	工 艺	陈艳喜	2023.08.01	版 次	24		LN454003
校 对	杨桂平		2023.08.01	标 审	李伟明	2023.08.01	绘图视角	比 例	1:8	
审 核	成伟		2023.08.01	批 准	梁玉海	2023.08.01		共4页	第2页	
							原图号			

制 图  
查 号  
底图总号  
签 字  
日 期

图号 DWGNO	(X) 11-10BT-X0															变更 ITEM	品号 ITEM	所要数 REQD PER SET
序号 ITEM	品名 DESCRIPTION	变更	DEF	部件代号 MATERIAL CODE	品/群 ITEM	L 番	材料代号-材料规格 MATERIAL	单位	切 断	购 入	加 工 涂 装	涂 装 以 外	热处理 HTTR			-00		
-01	长转轴			OX-210BT-17(左)	G01		Q235A- $\phi 25 \times 390$									-01		
-02	A长转轴			OX-210BT-17(左)	G02		Q235A- $\phi 25 \times 410$									-02		

其余  $\nabla 6.3$



技术要求  
1. 边角去毛刺, 未注倒角处 $2 \times 45^\circ$ 。  
2. 表面镀白锌, 锌层厚度不小于 $8 \mu m$ 。

用途	G01(L=240mm)	G02(L=260mm)
A	54mm	74mm
B	$390 \pm 0.8mm$	$410 \pm 0.8mm$

标记	处数	分区	签名	日期	更改内容	标记	处数	分区	签名	日期	更改内容

常用

批准  
APPROVED

日期  
DATE

2016.03.15

重量  
WEIGHT

比例  
SCALE

名称  
TITLE

长转轴(左)

图号  
DWGNO

OX-210BTX-17

版本  
00

保留

李煜  
6/30

制图  
舒佳乐  
03/16

设计  
舒佳乐  
03/16

审核  
舒佳乐  
03/16

共 张 第 张

宁波奥德普电梯部件有限公司



