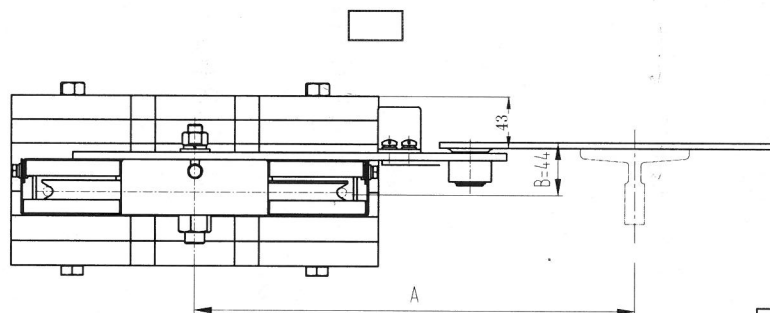
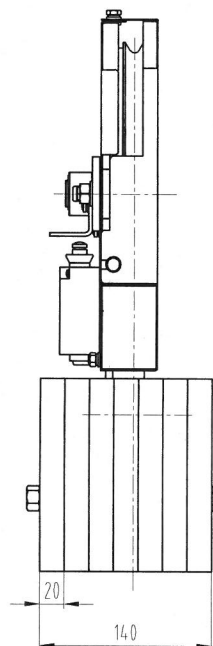


FB-XOA2619ABX002-XODTDY24877
2m/s A=320



技术要求

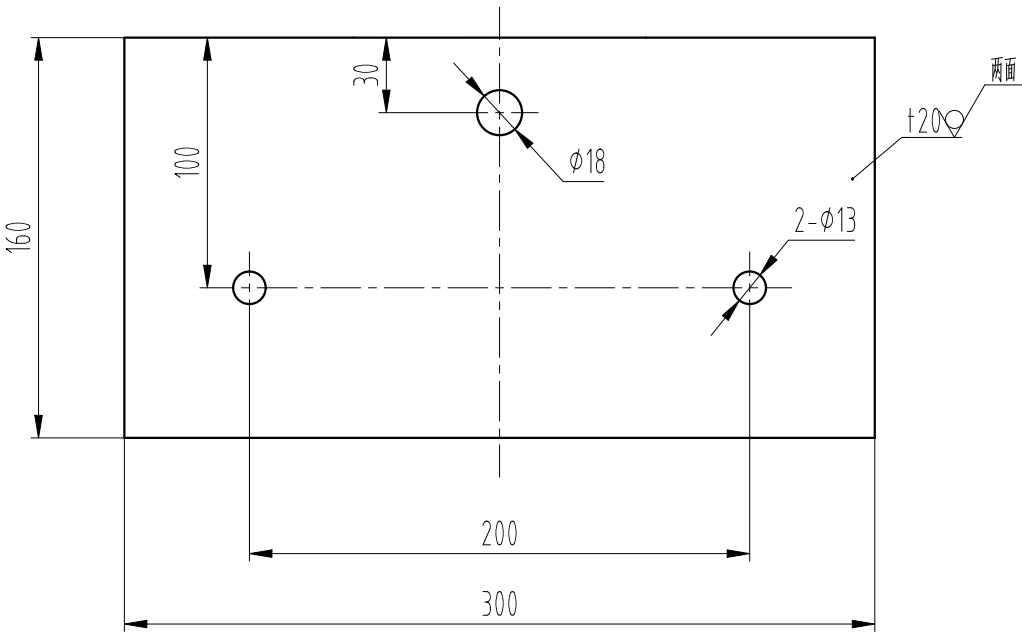
- 1 绳轮节圆直径可有 $\phi 200$ 以及 $\phi 240$;
- 2 A值为350~390、405~440, 可通过摇臂安装孔和安装板腰孔调整
- 3 重块为7块钢板, 总计48kg;
- 4 左右置可以现场调整安装;
- 5 绳轮水平放置时, 重块底部离地 $\geq 120\text{mm}$;
- 6 安全开关为UKS。

图号: A3 Ver 1.4

标记	处数	更改内容	签名	年月日
0				
0				
0				
0				

第一视角 		实施日期		 宁波奥德普电梯部件有限公司 NINGBO AODEPU ELEVATOR COMPONENTS CO., LTD.			
CC 关键特性							
设计			标准化				张紧装置
					阶段标记	重量	比例
审核							1:4
工艺			批准		第 1 张	共 1 张	OX-300A

1件一套



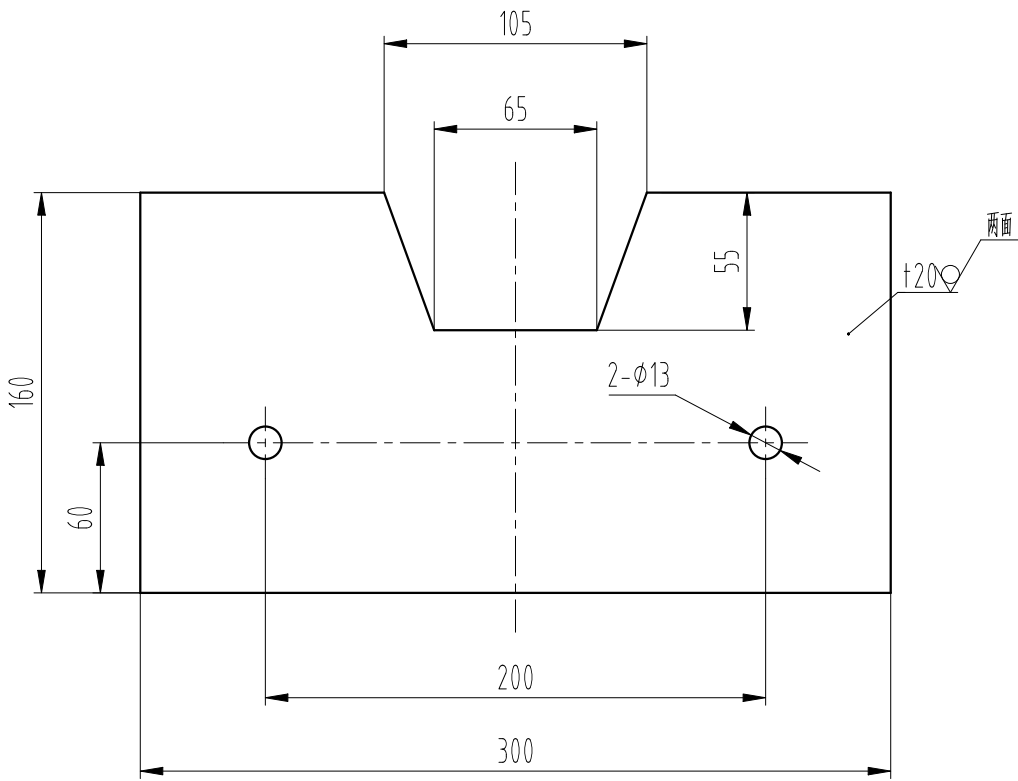
技术要求

- 1 去锐角毛刺，表面平整；
- 2 表面喷塑处理，颜色按生产指令确定；
- 3 未注公差按ADP-QC-JS01-2021未注公差标准执行。

标记	处数	更改内容	签名	年月日

第一视角		实施日期		宁波奥德普电梯部件有限公司	
CC 关键特性				NINGBO AODEPU ELEVATOR COMPONENTS CO., LTD.	
设计	◇	◇	标准化	钢板 20/Q235B	钢板重块
审核				阶段标记	
工艺			批准	重量	OX-300A-99 (XA)
				比例	
				7.4	
				1:3	
				第 1 张	
				共 2 张	

6件一套



技术要求

- 1 去锐角毛刺，表面平整；
- 2 表面喷塑处理，颜色按生产指令确定；
- 3 未注公差按ADP-QC-JS01-2021未注公差标准执行。

标记	处数	更改内容		签名 年月日

第一视角		实施日期		宁波奥德普电梯部件有限公司		
				NINGBO AODEPU ELEVATOR COMPONENTS CO., LTD.		
CC 关键特性		钢板 20/Q235B			钢板重块	
设计	◇	◇	标准化			
					阶段标记	重量 比例
审核						6.7 1:3
工艺			批准		第 2 张	共 2 张
						OX-300A-99(XA)