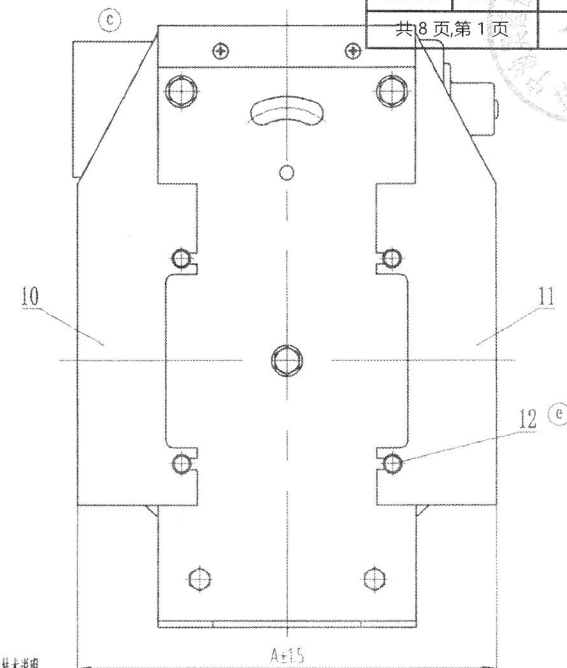
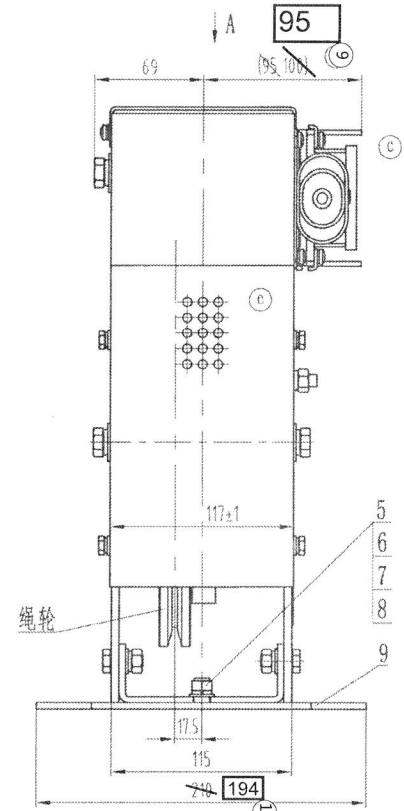
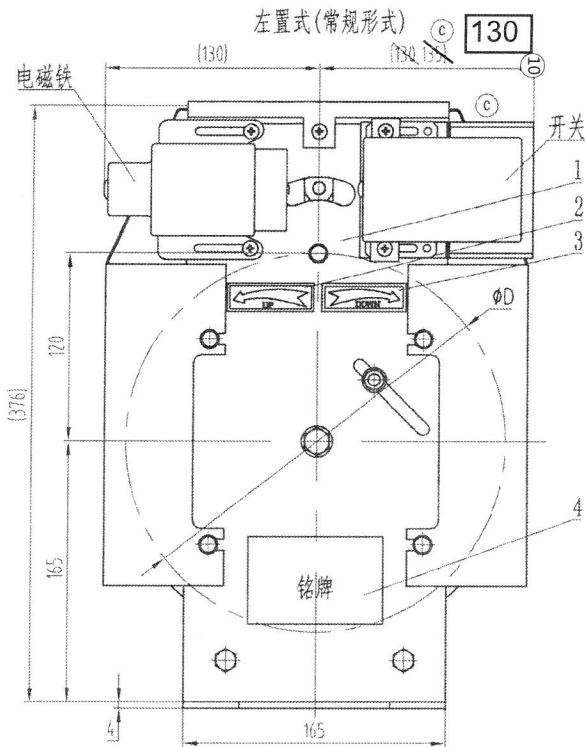


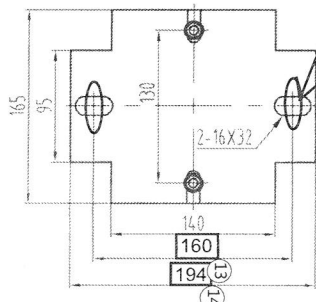
9.26.12

杭州西奥电梯有限公司会签章

西奥图号	XOA2531ACM		
西奥件号	001~032		
确认人	周于楠	日期	2024.06.20
共8页,第1页	CA号	CA-D2406052	



A (去限速器主体配件)



改为竖腰孔

技术说明

- 1 本产品型号为OX-187限速器, 为杭州西奥定制, 符合GB/T7588.1-2020的要求, 本产品满足额定形式安全钳的要求;
- 2 安装后要求钢丝绳转动灵活无阻碍, 按照相应尺寸安装工作时需紧固牢靠;
- 3 本件按左置形式安装, 如不过明即按左置配置, 右置形式则其上下行方向相反, 其方向标识不同;
- 4 本件使用的测试动作电磁铁及其开关电压需满足要求, 请通过说明要求, 且使用时连续通电时间 $\leq 30s$, 通电间隔时间为 ≥ 10 分钟;
- 5 限速器调整标准按GB/T7588.1-2020中5.6.2.2.1.1条款要求执行;
- 6 对使用限速器需有“对重”字样标识, 请标注在铭牌上;
- 7 防护罩侧部有须贴花, 电气接线图见限速器接线示意图;
- 8 铭牌样式见铭牌图;
- 9 电磁铁需增加保护措施;
- 10 限速器出厂预拉力 $\geq 800N$, 测试配重 $25kg$, 测试后钢丝绳最小破断力 $\geq 23kN$ 。

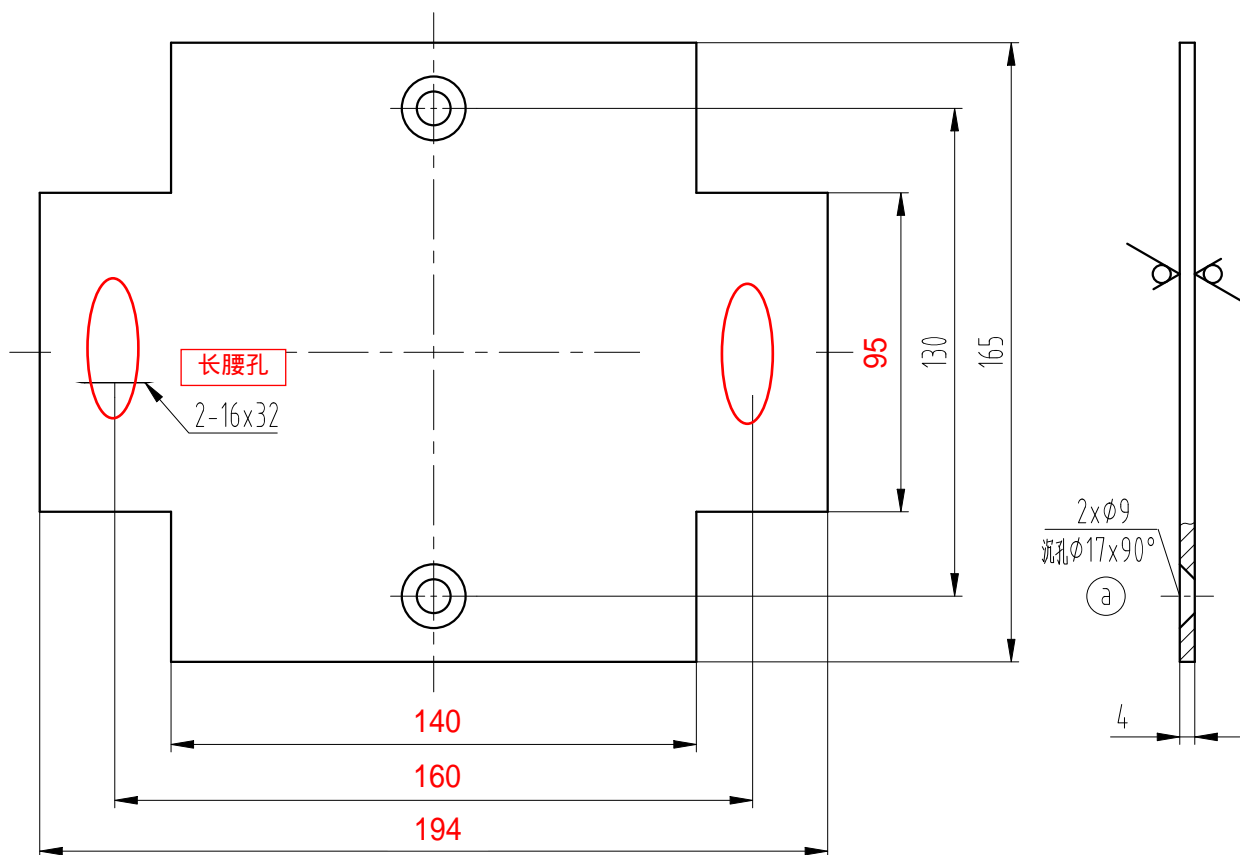
第一视角
CC 关键特性

实施日期

宁波奥德普电梯部件有限公司
NINGBO AODEPU ELEVATOR COMPONENTS CO., LTD.

图号: K3 Ver 1.1

				CC		关键特性												
③	1	增加序号12		FB-XOA2531ACM122-S33479		设计	刘晶	22.08.09	标准化									限速器
④	3	删除技术要求4,增加技术要求9、10		⑤	李民生	24.4.20								阶段标记	重量	比例		
⑦	7	尺寸130改为135, 尺寸95改为100, 增加开关护罩, 修正外形			宋剑	24.1.12	审核	周于楠	24.06.08								1:3	AX187V021
标记	处数	更改内容			签名	年月日	工艺			批准	周于楠	2024.6.8		第 1 张	共 6 张			



技术要求

- (a) 1 边角去毛刺，锐角倒钝；
- (a) 2 表面喷塑粉处理，颜色有生产指令确定；
- 3 本件为西奥电梯对重限速器X0A2531ABJ系列专用底座。

(a)	4	替换图框，更改沉孔类型和尺寸，修正技术要求1和2用词，修正材料标记		
标记	处数	更改内容		签名 年月日

第一视角		实施日期		宁波奥德普电梯部件有限公司 NINGBO AODEPU ELEVATOR COMPONENTS CO., LTD.			
CC 关键特性				(a) 钢板 4 GB/T 709 Q235A GB/T 700			
设计	周正	2020.01.02	标准化		阶段标记	重量	比例
审核	舒佳乐	2020.01.02					1:2
工艺			批准	达文朋	2020.01.02	第 1 张	共 1 张
							G04安装底板
							0X187-3(XA)

杭州西奥电梯有限公司会签章			
西奥图号	XOA2531ACM		
西奥件号	001~032		
确认人	周干楠	日期	2024.06.20
共 页,第 2 页	CA号	CA-D2406052	

POS	名称	DEF	图号	品/群	材料	油漆	备注	POS	G99	G98	G97	G96
-01	限速器零件		OX187					-01	1	1	1	1
-02	上板标签		OX240-FX(UP)					-02	1	1	1	1
-03	下板标签		OX240-FX(DOWN)					-03	1	1	1	1
-04	梯牌		OX187-MP					-04	1	1	1	1
-05	内六角沉头螺钉		GB/T 2673 M8x20					-05	2	2	2	2
-06	平垫圈		GB/T 95 8					-06	2	2	2	2
-07	垫圈		GB/T 93 8					-07	2	2	2	2
-08	大垫圈		GB/T 6170 M8					-08	2	2	2	2
*-09	G04安装底板		OX187-3(XA)					-09	1	1	1	1
⑥-10	护罩		OX187-11	G01				-10	1	1	1	1
-11	护罩		OX187-11	G02				-11	1	1	1	1
-12	十字六角法兰螺栓		M6x8					-12	8	8	8	8

⑥



 宁波奥德普电梯部件有限公司
NINGBO AODEPU ELEVATOR COMPONENTS CO.,LTD.

第一视角 		实施日期	
CC 关键特性			
设计	刘晶	22.08.09	标准化
审核	刘晶	24.6.8	
工艺			
批准	何强 2024.6.8		

阶段标记			重量	比例
				1:1
第 2 张			共 6 张	

限速器

AX187V021

图框: A3 Ver 1.1

⑥	1	明细表增加行号12	
标记	处数	更改内容	

李强 24.6.8
签名 年月日

杭州西奥电梯有限公司会签章			
西奥图号	XOA2531ACM		
西奥件号	001~032		
确认人	周千楠	日期	2024.06.20
共 页	第 3 页	CA号	CA-D2406052

[illegible]

					第一视角  实施日期				 宁波奥德普电梯部件有限公司 NINGBO AODEPU ELEVATOR COMPONENTS CO., LTD.							
					CC 关键特性											
					设计 刘晶 22.08.09 标准化								限速器			
② 8 尺寸257改为267					宋剑 20231115				阶段标记 重量 比例							
③ 6 增加件号X0A2531ACM106、107、108、114、115、116					宋剑 20230913				审核 刘晶 20231115				1:1			
标记 处数 更改内容					签名 年月日 工艺				批准 白卫宏 20231115				第 3 张 共 6 张			
													AX187V021			